



Proyecciones Macroeconómicas 2010 - 2013

Principales variables

Variable	Unidad	2010	2011	2012	2013*
PBI	Var. %	8,5	6,5	1,0	2,0
Precios Impl. (prom. anual)	Var. %	16,1	19,9	16,3	23,9
PBI en pesos corrientes	M.M. \$	1.443	1.842	2.164	2.735
PBI en dólares	M. M. Dólares	368,7	446,0	475,6	503,6
PBI per Cápita	en dólares	9.100	10.905	11.543	12.141

Precios y Tipo de Cambio

IPC (IPC GB)	Dic/Dic	25,1%	21,7%	26,7%	29,9%
Tipo de cambio (prom. Anual.)	\$ / US\$	3,91 4,9%	4,13 5,6%	4,55 10,2%	5,43 19,4%
Tipo de cambio (prom. Dic.)	\$ / US\$	3,98 4,5%	4,29 7,8%	4,88 13,8%	6,06 24,2%
TCRM (deflac. por BA City) (Prom. Dic.)	Dic 01=1,00	1,77 -12,5%	1,60 -9,9%	1,40 -12,3%	1,35 -3,5%

Sector Público

Superávit Primario Consolidado	en % PBI	-0,2%	-1,1%	-1,9%	-2,5%
Nación	en % PBI	-0,3%	-0,9%	-1,4%	-1,8%
Provincias	en % PBI	0,1%	-0,2%	-0,5%	-0,7%
Deuda Pública Nacional Bruta	% PBI	44,6%	41,8%	39,0%	38%
Neta (Privados y org.)	% PBI	23,7%	19,3%	18,0%	17%

Sector Externo

Exportaciones	M. M. Dólares	68,1 22,4%	84,0 23,2%	81,2 -3,2%	87,5 7,7%
Importaciones	M. M. Dólares	56,5 45,7%	73,9 30,9%	68,5 -7,3%	78,6 14,7%
Saldo Comercial	M. M. Dólares	11,6	10,0	12,7	8,9
	% PBI	3,2%	2,2%	2,7%	1,8%
Cuenta Corriente BdP	M. M. Dólares	2,8	-1,6	0,5	-1,5
	% PBI	0,8%	-0,4%	0,1%	-0,3%
Deuda Externa (Pública + Priv)	% PBI	34,9%	32,1%	31,0%	29,0%

Empleo y Salario

Tasa de Desempleo	En % PEA	7,8	7,2	7,5	7,5
Trabajo no Registrado	en % Empleo	35,2	34,3	35,0	36,0
Salario Privado Registrado	Var. % Dic/Dic	28,9	30,0	27,0	29,0

Monetario

Reservas Int. (fin de año)	en M. M. Dólares	52,1	46,4	43,3	35,0
Badlar en pesos (Bcos. Priv.)	en % Fin de año	11,1	19,0	15,4	20,0
Depósitos Priv. \$ / PBI (Prom. Dic.)	% PBI	14,5	14,2	17,2	17,5
Crédito Priv. \$ / PBI (Prom. Dic.)	% PBI	11,5	13,4	13,8	14,3
M2 Privado (pesos)	Var. % int. dic.	33,1	30,7	36,5	35,0

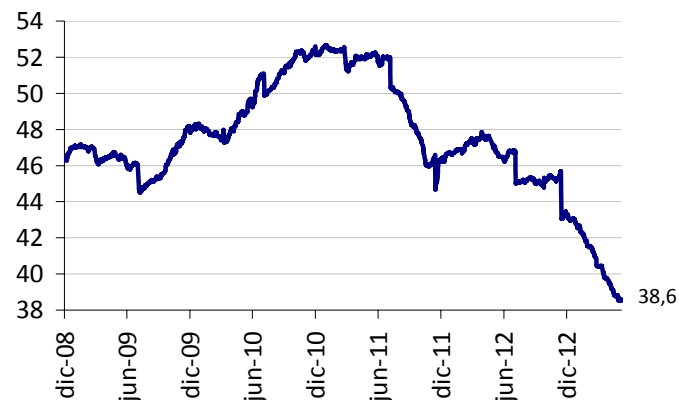
Fuente: Econométrica en base a Indec y Mecon

* Estimación Econométrica S.A



Reservas Internacionales

en miles de millones de dólares



Factores de Variación de las Reservas

en miles de millones de dólares

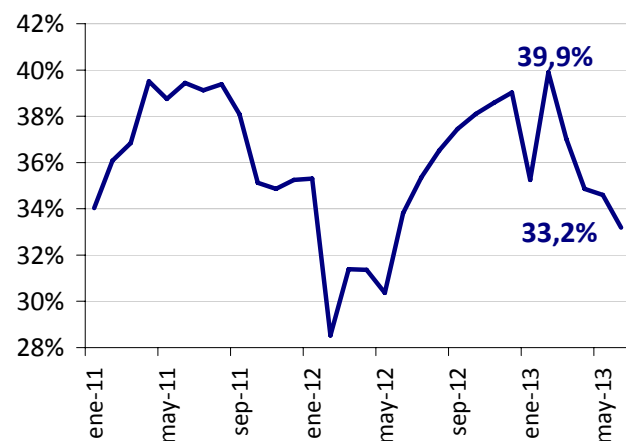
	2011	2012	2013*
Variación	-5,8	-3,1	-4,7
Compras BCRA	3,3	9,2	0,94
Resto	-9,1	-12,3	-5,6
Stock fin de período	46,4	43,3	38,6
Var % Interanual	-11%	-7%	-0,2

	I trim	Abr	May	Jun*
Variación	-2,8	-0,9	-1,0	0,0
Compras BCRA	-0,26	0,60	0,39	0,2
Resto	-2,6	-1,5	-1,4	-0,2
Stock fin de período	40,4	39,5	38,6	38,6
Var % Interanual	-14%	-17%	-0,2	-0,2

*Acumulado con Información al 07 Junio
Fuente: Econométrica S.A en base al BCRA

Base Monetaria

en miles de millones de pesos - Promedio mensual



Factores de Variación de Base Monetaria

en miles de millones de pesos

	2011	2012	2013*
Variación BM	62,5	84,4	6,6
Compra dólares	13,3	41,1	4,9
Sector Público	32,6	47,5	7,5
Lebac's + Redesc + Pases	18,8	-2,6	-4,4
Otros	-2,2	-1,5	-1,4
Promedio fin de período	222,9	293,1	315,4
Var% Interanual	35%	39%	33,2%

	I trim	Abr	May	Jun*
Variación BM	-5,1	-14,9	17,0	9,7
Compra dólares	-1,3	3,1	2,0	1,1
Sector Público	2,7	-0,7	1,3	4,3
Lebac's + Redesc + Pases	-5,7	-16,7	13,9	4,2
Otros	-0,8	-0,6	-0,2	0,1
Promedio fin de período	296,3	297,3	301,1	315,4
Var% Interanual	37,0%	34,9%	34,6%	33,2%

*Acumulado con Información al 07 Junio
Fuente: Econométrica S.A en base al BCRA

Variación de las Reservas Internacionales 2013

en miles de millones de USD

	2011	2012	2013	2013				
				Itrim	Abr	May	Jun	Total
Variación Reservas	-5,8	-3,1	-8,8	-2,8	-0,9	-1,0	0,0	-4,7
1. Intervención Cambiaria	3,3	9,2	0,7	-0,3	0,6	0,4	0,2	0,9
2. Depósitos - Préstamos priv.	-1,8	-0,3	-1,0	-0,3	-0,2	-0,1	0,0	-0,5
a. Depósitos Privados	0,5	-4,3	-1,0	-0,6	0,0	-0,2	0,0	-0,9
b. Crédito Privado	2,3	-4,0	0,0	-0,4	0,2	-0,1	-0,1	-0,4
3. Pagos Deuda Pública	-3,0	-8,1	-6,7	-0,6	-1,6	-0,8	-0,6	-3,6
a. Deuda Gobierno Nacional	-7,0	-7,0	-4,6	-0,5	-0,8	0,1	-0,5	-1,6
b. Deuda BCRA (BIS)	4,0	-1,1	-2,1	-0,1	-0,8	-0,9	-0,2	-2,1
5. Otros	-4,4	-3,9	-1,8	-1,7	0,2	-0,5	0,4	-1,5

*Acumulado con Información al 07 Junio

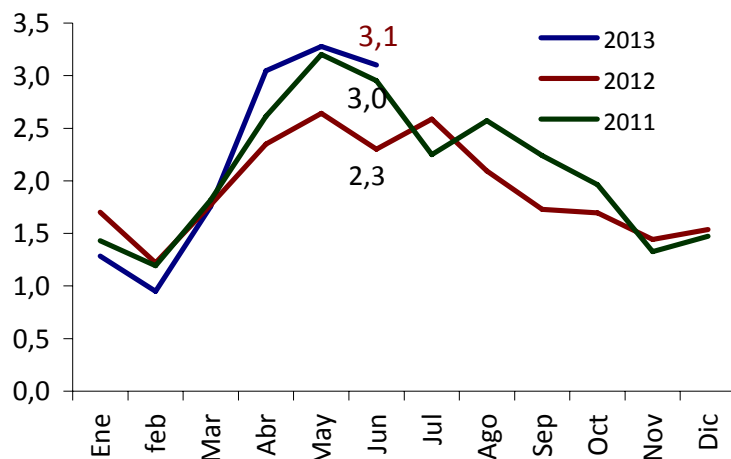
Fuente: Econométrica Quantum en base al BCRA

Anexo

Total Depósitos en dólares	-2,8	-3,4	-1,6	-1,6	0,1	-0,1	0,0	-1,6
----------------------------	------	------	------	------	-----	------	-----	------

Liquidación Exportaciones de Cereales y Oleaginosas

en miles de millones de dólares



Tipo de Cambio - Promedio Mensual

	2012	2013	del mes			Interanual
			\$	Mensual	Anualizada	
Ene	4,32	4,95	0,07	1,4%	18,2%	14,5%
feb	4,35	5,01	0,06	1,3%	16,2%	15,3%
Mar	4,36	5,08	0,07	1,5%	18,9%	16,7%
Abr	4,40	5,16	0,08	1,4%	18,3%	17,2%
May	4,45	5,24	0,09	1,6%	21,5%	17,7%
Jun	4,50	5,34	0,10	1,9%	25,5%	18,7%
Jul	4,55					
Ago	4,61					
Sep	4,67					
Oct	4,73					
Nov	4,80					
Dic	4,88					

Fuente: Econométrica Quantum eb base a CIARA



Balance del BCRA

en miles de Millones de dólares

	A fin de					
	Dic-08	Dic-09	Dic-10	Dic-11	Dic-12	7-jun
Activos	77,3	79,3	94,1	100,6	116,0	110,7
1. Reservas Internacionales	46,4	48,0	52,2	46,4	43,3	38,6
2. Financiamiento Gobierno	20,0	23,0	32,8	45,2	64,7	64,2
2.1 Títulos Públicos	12,3	13,3	21,2	29,6	38,8	38,8
2.2 Adelantos Transitorios	7,7	9,6	11,6	15,6	26,0	25,4
3. Otros	10,9	8,4	9,2	9,1	8,0	7,9
Pasivos	68,5	66,3	84,4	92,0	103,6	95,8
1. Base Monetaria	31,7	32,2	40,3	51,8	62,5	59,3
2. Encaje en u\$s	5,0	7,3	9,8	5,7	8,5	8,0
3. Lebac's Nobac's y Pases	21,7	19,0	28,3	25,2	24,7	24,0
4. Deuda con BIS y Otros	3,7	3,4	1,3	5,3	4,3	2,2
5. Dep. del Gobierno en BCRA	1,9	0,6	2,7	0,7	1,4	0,3
6. Otros	4,5	3,8	2,0	3,2	2,2	2,1
Total Patrimonio Neto	8,8	13,1	9,7	8,7	12,5	15,0

-2,1

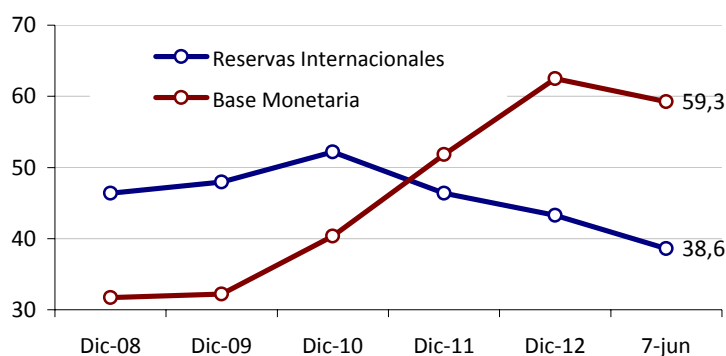
Fuente: Econométrica S.A en base al BCRA

ANEXO

Tipo de Cambio	3,45	3,80	3,98	4,30	4,92	5,30
Reservas/PBI	14,2%	15,6%	14,2%	10,4%	9,1%	7,7%
Financiamiento al Gob./Activos	25,9%	28,9%	34,8%	44,9%	55,8%	58,0%
Base Monetaria/Reservas	68%	67%	77%	112%	144%	154%

Reservas Internacionales y Base Monetaria

en miles de millones de dólares



Fuente: Econométrica S.A y Quantum en base al BCRA



Depósitos y Préstamos - Sector Privado

en miles de millones - Promedio Mensual - Var. % Interanual - %M Var. Mensual

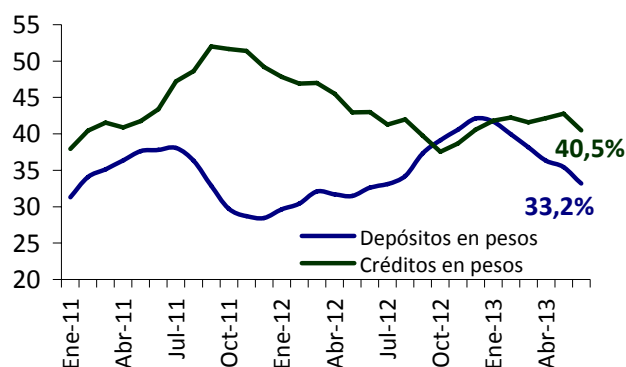
	Depósitos Privados								Crédito a Privados					
	En pesos							En dólares		En Pesos			En Dólares	
	Vista		P. Fijo		Total									
	\$	%	\$	%	\$	%M	%	u\$s	%	\$	%M	%	u\$s	%
Ene-11	124,5	32,4	84,3	29,7	208,7	31,3	11,7	16,2	166,4		38,0	7,6	44,3	
Feb-11	125,6	35,3	87,3	32,3	212,8	34,1	11,8	17,9	169,5		40,4	7,9	49,2	
Mar-11	126,6	36,4	89,7	33,4	216,3	35,1	12,1	19,1	173,0		41,5	8,2	49,3	
Abr-11	130,2	36,4	93,5	36,3	223,7	3,4 36,4	12,3	19,5	177,5	2,6	40,9	8,5	49,1	
May-11	133,9	37,3	95,1	38,1	229,0	2,4 37,6	12,7	20,5	184,6	4,0	41,8	8,6	47,3	
Jun-11	138,2	37,6	95,6	38,1	233,8	2,1 37,8	13,0	21,1	191,8	3,9	43,4	8,8	52,2	
Jul-11	145,9	39,5	96,4	36,0	242,2	3,6 38,1	13,3	22,6	202,1	5,3	47,2	9,1	55,1	
Ago-11	145,9	37,8	99,2	34,2	245,1	1,2 36,3	13,9	23,8	208,3	3,1	48,6	9,4	51,5	
Sep-11	145,8	34,9	99,9	30,0	245,7	0,3 32,9	14,3	27,6	218,6	4,9	52,0	9,6	49,1	
Oct-11	145,4	30,7	101,5	28,4	246,9	0,5 29,7	14,7	30,5	227,7	4,2	51,7	9,6	46,0	
Nov-11	146,0	27,8	105,7	30,1	251,7	1,9 28,7	13,0	14,7	234,5	3,0	51,4	9,8	42,0	
Dic-11	154,8	26,3	107,4	31,7	262,1	4,1 28,5	12,0	4,2	241,2	2,9	49,2	9,5	31,3	
Ene-12	156,0	25,4	114,5	35,9	270,6	3,2 29,6	12,1	3,1	245,9	2,0	47,8	9,5	24,7	
Feb-12	158,1	25,9	119,5	37,0	277,6	2,6 30,4	12,0	1,7	249,1	1,3	46,9	9,7	21,7	
Mar-12	161,0	27,2	124,7	38,9	285,7	2,9 32,1	12,0	-0,8	254,3	2,1	47,0	9,5	15,8	
Abr-12	166,5	27,9	128,1	37,0	294,6	3,1 31,7	11,9	-3,2	258,2	1,5	45,5	9,4	10,8	
May-12	170,8	27,6	130,3	37,0	301,1	2,2 31,5	11,5	-9,1	263,9	2,2	43,0	9,2	6,9	
Jun-12	177,4	28,4	132,7	38,8	310,1	3,0 32,6	9,6	-26,3	274,3	3,9	43,0	8,5	-3,5	
Jul-12	186,0	27,5	136,4	41,5	322,4	4,0 33,1	8,7	-34,8	285,5	4,1	41,3	7,6	-16,5	
Ago-12	185,0	26,8	143,9	45,1	328,9	2,0 34,2	8,4	-39,8	295,8	3,6	42,0	6,8	-27,3	
Sep-12	187,7	28,7	149,8	49,9	337,5	2,6 37,3	8,1	-43,5	305,5	3,3	39,7	6,3	-33,8	
Oct-12	189,3	30,1	154,3	52,0	343,6	1,8 39,1	7,9	-46,1	313,2	2,5	37,5	5,9	-38,6	
Nov-12	194,7	33,3	159,2	50,7	353,9	3,0 40,6	7,8	-40,3	325,2	3,8	38,7	5,6	-42,6	
Dic-12	209,7	35,5	162,8	51,6	372,5	5,3 42,1	7,8	-35,6	339,1	4,3	40,6	5,5	-41,8	
Ene-13	211,4	35,5	172,0	50,2	383,4	2,9 41,7	7,8	-35,8	348,7	2,8	41,8	5,4	-42,8	
Feb-13	212,1	34,2	176,4	47,6	388,5	1,3 40,0	7,5	-37,2	354,2	1,6	42,2	5,4	-43,6	
Mar-13	213,0	32,3	181,7	45,8	394,7	1,6 38,2	7,4	-38,2	360,1	1,7	41,6	5,2	-45,3	
Abr-13	217,1	30,4	184,5	44,0	401,6	1,7 36,3	7,3	-38,9	367,0	1,9	42,2	5,2	-45,0	
May-13	218,4	27,8	189,5	45,4	407,8	1,6 35,4	7,2	-37,7	376,8	2,7	42,8	5,2	-43,8	
Jun-13*	220,5	24,3	192,6	45,2	413,1	1,3 33,2	7,0	-27,4	385,3	2,2	40,5	5,0	-41,5	

* Estimación Econométrica con información al 7 de Junio

Fuente: Econométrica S.A en base al BCRA

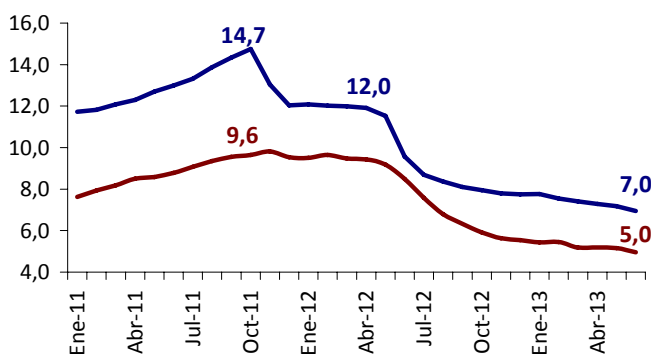
Depósitos y Créditos en Pesos

Var. % Interanual



Depósitos y Créditos en Dólares

Stock - Promedio Mensual





Principales Tasas de Interés

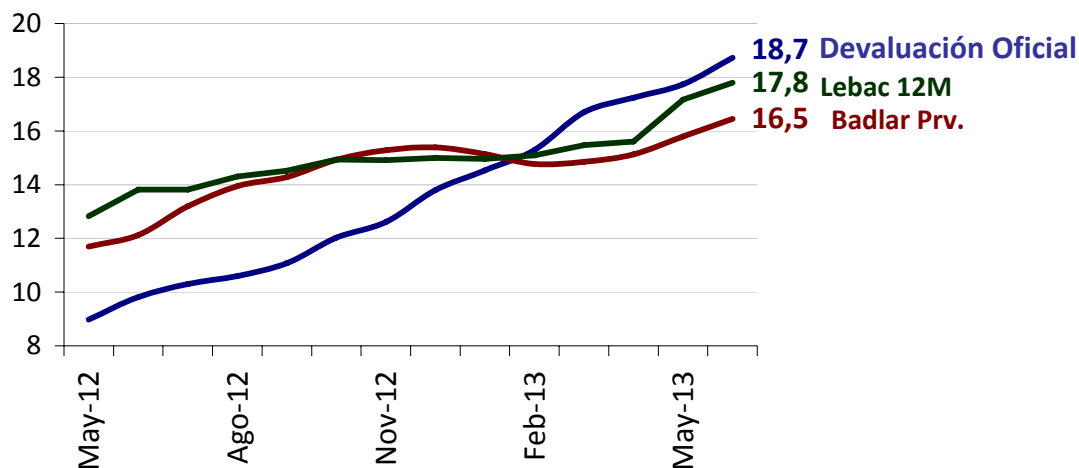
TNA - Promedio del Período

	Plazo Fijo 30d.	Badlar Priv.	Pasivos del BCRA				
			Pases Pasivos	Lebac's y Nobac's			
				3M	6M	12M	24M
2011	10,902	13,3	9,5	11,5	12,4	13,3	14,6
2012	12,2	13,7	9,5	12,2	13,0	13,7	15,9
May-12	11,3	11,7	9,5	11,8		12,8	14,2
Jun-12	11,6	12,1	9,5	11,3	12,2	13,8	
Jul-12	11,8	13,2	9,5	11,5	12,3	13,8	15,8
Ago-12	11,9	13,9	9,5	11,9	13,3	14,3	16,3
Sep-12	12,2	14,3	9,5	12,3	13,3	14,5	16,5
Oct-12	13,0	14,9	9,5	12,4	14,2	14,9	16,9
Nov-12	13,0	15,3	9,5	12,9	14,1	14,9	16,9
Dic-12	13,8	15,4	9,5	12,9		15,0	17,0
Ene-13	13,3	15,1	9,5	12,9	14,0	15,0	17,0
Feb-13	13,2	14,8	9,5	13,0	13,9	15,1	17,0
Mar-13	13,6	14,9	9,5	13,3	14,6	15,5	
Abr-13	14,1	15,1	9,5	13,3	14,5	15,6	
May-13	14,8	15,8	9,5	14,8	16,5	17,2	
Jun-13*	15,1	16,5	9,5	15,0	16,4	17,8	

*Acumulado con Información al 07 Junio

Fuente: Econométrica S.A en base al BCRA

Tasas de Interés y Tasa de Devaluación Oficial



Fuente: Econométrica S.A en base al BCRA



Agregados Monetarios

Promedio mensual - en miles de millones de pesos - Var % Interanual

	Privados				Totales			
	M2		M3		M2		M3	
	\$	%	\$	%	\$	%	\$	%
Ene-11	228,3	33,1	321,3	31,7	269,8	32,2	422,2	37,9
Feb-11	229,0	35,5	325,1	34,1	261,4	28,6	428,2	39,1
Mar-11	230,6	37,0	329,4	35,5	264,1	33,7	437,0	41,0
Abr-11	235,3	38,4	338,0	37,2	268,8	34,9	446,2	41,4
May-11	240,7	38,6	345,3	37,9	277,2	37,9	458,5	40,5
Jun-11	248,9	38,9	354,3	38,1	283,7	37,5	469,0	39,7
Jul-11	264,1	40,0	370,2	38,3	296,4	36,1	486,6	38,8
Ago-11	266,3	39,1	375,3	37,4	300,1	38,1	495,7	38,3
Sep-11	266,5	36,7	376,4	34,5	298,4	34,9	501,7	36,2
Oct-11	266,9	33,3	378,4	31,6	301,0	31,2	505,6	32,9
Nov-11	271,3	32,2	387,1	31,2	303,2	30,1	512,7	32,0
Dic-11	288,2	30,7	406,4	30,6	324,9	28,9	527,2	30,3
Ene-12	295,7	29,5	420,5	30,9	346,5	28,4	548,9	30,0
Feb-12	296,0	29,3	426,2	31,1	338,4	29,4	555,6	29,7
Mar-12	299,6	29,9	434,8	32,0	340,5	28,9	563,9	29,0
Abr-12	305,7	29,9	445,0	31,6	343,9	27,9	573,4	28,5
May-12	313,6	30,3	455,4	31,9	354,3	27,8	588,7	28,4
Jun-12	328,8	32,1	473,4	33,6	373,0	31,5	607,3	29,5
Jul-12	348,8	32,1	497,4	34,4	399,3	34,7	633,8	30,3
Ago-12	351,6	32,0	507,5	35,2	403,9	34,6	651,5	31,4
Sep-12	356,2	33,6	518,2	37,7	399,8	34,0	665,2	32,6
Oct-12	360,9	35,2	527,5	39,4	404,3	34,3	675,3	33,6
Nov-12	368,2	35,7	540,3	39,6	419,2	38,3	692,7	35,1
Dic-12	395,5	37,2	571,8	40,7	455,0	40,1	724,4	37,4
Ene-13	406,1	37,3	591,1	40,6	475,1	37,1	747,8	36,2
Feb-13	404,4	36,6	594,6	39,5	458,8	35,6	750,6	35,1
Mar-13	404,9	35,2	600,0	38,0	462,2	35,7	758,0	34,4
Abr-13	408,1	33,5	607,0	36,4	466,9	35,8	766,6	33,7
May-13	412,6	31,6	616,3	35,3	471,4	33,0	783,0	33,0
Jun-13*	414,7	26,1	619,4	30,8	478,7	28,3	796,9	31,2

* Estimación Econométrica con información al 7 de Junio

Fuente: Econométrica S.A en base al BCRA

Agregados Monetarios Privados

var. % promedio Interanual

