



**Econométrica S.A**  
*economic research and forecasts*

**ARGENTINA  
MACROECONOMIC  
DATABANK**

**II TRIMESTRE 2008**

*Conozca  
nuestro*



[www.econometrica.com.ar](http://www.econometrica.com.ar)

**ABRIL  
2008**

**38** 1970 - 2008  
*años dedicados al  
Análisis Macroeconómico*

---

# **Econométrica S.A**

*economic research and forecasts*

Lavalle 465, piso 2° - (C1047AAI) Buenos Aires, Argentina

Tel.: (54-011) 4325 - 9443

Fax: (54-011) 4322 - 6927

E-mail: [info@econometrica.com.ar](mailto:info@econometrica.com.ar)

Sitio Web: [www.econometrica.com.ar](http://www.econometrica.com.ar)

Blog: [www.econometrica.com.ar/blog](http://www.econometrica.com.ar/blog)

(Clave de acceso II Trim 2008: 0303)

---

**Copyright © 2003**

**Econométrica S.A**

*economic research and forecasts*



# Prefacio

*El Informe de **Econométrica S.A** “Argentina Macroeconomic Data Bank” apunta a proveer un conjunto de series estadísticas referentes a la evolución de la economía Argentina en los últimos años, para ser utilizado como material de consulta y a su vez tener registro de los cambios de tendencia y/o estructurales que se van produciendo en la economía.*

*El presente informe nuclea una selección de las más diversas series estadísticas publicadas oficialmente y agrupadas en distintos rubros, que permiten visualizar en forma sencilla la evolución que registraron en el mediano plazo el nivel de actividad económica, el mercado laboral, el nivel de precios, las cuentas externas y fiscales, como también los principales indicadores del sistema financiero. Todos ellos presentados de la forma más sintética posible.*

*“Argentina Macroeconomic Data Bank” permite acceder a una base de datos para realizar consultas en forma rápida cuando surge la necesidad de algún dato en particular de mediana dificultad, dado que el mismo busca resumir un panorama completo de la economía en los últimos años.*

*Si bien confiamos en la calidad de la recopilación, el presente informe no cubre todas las series estadísticas existentes en la actualidad lo que deja abierta la posibilidad de que la información que necesite el lector no se encuentre en el mismo. Si ese es el caso, no dude en contactarse con nosotros que en la brevedad le haremos llegar la información solicitada.*

*La fecha de cierre estadístico de este informe fue el 14 de Abril de 2008. La próxima publicación de “Argentina Macroeconomic Data Bank” se realizará en el mes de Julio de 2008.*

*Saludos Cordiales.*

*Econométrica S.A*

*Abril de 2008*



# INDICE

**Econométrica S.A**  
*economic research and forecasts*

# “Argentina Macroeconomic Data Bank”

## Indice

### Actividad

1. Oferta y Demanda Globales: Serie con Estacionalidad
2. Oferta y Demanda Globales: Serie desestacionalizadas
3. Evolución del PBI por sector económico - Var % Interanual
4. Oferta y Demanda Globales: a precios corrientes
5. Estimador Mensual de Actividad Económica

### Mercado Laboral

6. Evolución de las Principales variables ocupacionales - EPH puntual
7. Evolución TRIMESTRAL de las principales variables ocupacionales - EPH Continua
8. Estimación de la Población Urbana Total, PEA, Ocupados y Desocupados
9. Evolución de la Pobreza e Indigencia en el Gran Buenos Aires
10. Evolución de la Pobreza e Indigencia por Regiones
11. Coeficiente de Variación Salarial
12. Salario Nominal Trabajadores Registrados
13. Evolución del Salario Real de los Sectores Registrados - Serie Trimestral

### Precios

14. Índice de Precios al Consumidor (IPC)
15. Índice de Precios al Consumidor Nacional, GBA y Provincias
16. Oferta y Demanda Globales: Precios Implícitos
17. Índice de Precios Internos al por mayor (IPIM)
18. Índice del Costo de la Construcción (ICC)
19. Evolución de los Precios de los Principales Granos en Puertos Argentinos

### Sector Externo

20. Índice de Valor, Precio y Cantidad de las Exportaciones
21. Índice de Valor, Precio y Cantidad de las Importaciones
22. Balanza Comercial - Serie Anual
23. Balanza Comercial - Serie Mensual
24. Balance de Pagos - Serie Trimestral
25. Balance de Pagos - Serie Anual
26. Deuda Externa Bruta - Serie Anual
27. Deuda Externa Bruta - Trimestral
28. Índice de Tipo de Cambio Real Multilateral (ITCRM)
29. Mercado Único y Libre de Cambios (Balance Cambiario)

### Sector Público

30. Recursos Tributarios del Sector Público Nacional - Serie Anual
31. Recursos Tributarios del Sector Público Nacional - Serie Mensual
32. Ejecución Presupuestaria Base Caja del Sector Público Nacional - Serie Anual
33. Ejecución Presupuestaria Base Caja del Sector Público Nacional - Serie Mensual
34. Evolución del Stock de Deuda del Sector Público Nacional - Serie Anual
35. Evolución del Stock de Deuda del Sector Público Nacional - Serie Trimestral
36. Recursos Tributarios del Consolidado Provincial - Serie Anual
37. Recursos Tributarios del Consolidado Provincial - Serie Trimestral
38. Ejecución Presupuestaria Base Caja del Consolidado Provincial - Serie Anual
39. Ejecución Presupuestaria Base Caja del Consolidado Provincial - Serie Trimestral

### Sistema Financiero

40. Principales Activos y Pasivos del BCRA
41. Depósitos en el Sistema Financiero
42. Préstamos otorgados por el Sistema Financiero
43. Agregados Monetarios



# ACTIVIDAD

**Econométrica S.A**  
*economic research and forecasts*

## Oferta y demanda Globales: Serie con Estacionalidad

Millones de pesos, a precios de 1993 - Serie Con Estacionalidad

Periodo		Oferta Global		Demanda Global			Discrepancia Estadística y Variación de Existencias	
Año	ítemstr	PIB a precios de mercado	Importaciones	Consumo Privado	Consumo Público	Inversión Bruta Interna Fija		Exportaciones
1993		236.505	22.028	163.676	31.953	45.069	16.341	1.494
1994		250.308	26.682	173.608	32.095	51.231	18.840	1.215
1995		243.186	24.066	166.008	32.339	44.528	23.085	1.292
1996		256.626	28.284	175.196	33.041	48.484	24.850	3.340
1997		277.441	35.884	190.922	34.104	57.047	27.876	3.375
1998		288.123	38.904	197.557	35.249	60.781	30.838	2.603
1999		278.369	34.521	193.610	36.173	53.116	30.449	-459
2000(*)		276.173	34.466	192.332	36.382	49.502	31.272	1.150
	I	264.556	34.191	186.315	31.651	45.938	28.976	5.867
	II	285.275	33.272	195.339	36.689	49.232	34.029	3.259
	III	276.768	35.681	193.973	38.276	50.995	31.357	-2.152
	IV	278.092	34.720	193.703	38.913	51.843	30.725	-2.373
2001(*)		263.997	29.659	181.290	35.629	41.750	32.129	2.858
	I	259.200	34.455	182.900	31.806	41.580	29.178	8.189
	II	284.796	31.885	191.298	36.843	46.196	35.590	6.754
	III	263.127	29.292	181.091	37.469	42.220	33.135	-1.497
	IV	248.865	23.006	169.871	36.399	37.002	30.612	-2.013
2002(*)		235.236	14.812	155.267	33.820	26.533	33.123	1.305
	I	216.849	14.677	148.507	29.414	22.719	30.822	64
	II	246.315	14.028	158.476	35.293	26.311	35.036	5.228
	III	237.417	14.783	156.094	34.922	26.714	34.260	210
	IV	240.361	15.760	157.992	35.652	30.388	32.372	-282
2003(*)		256.023	20.376	167.951	34.314	36.659	35.108	2.367
	I	228.596	16.875	153.188	29.351	27.659	32.380	2.893
	II	265.402	19.110	169.567	36.594	35.024	37.788	5.539
	III	261.535	21.609	172.254	35.568	38.707	36.102	512
	IV	268.561	23.911	176.794	35.743	45.248	34.164	523
2004(*)		279.141	28.551	183.906	35.247	49.280	37.957	1.304
	I	254.330	26.292	171.056	29.591	41.571	34.870	3.533
	II	284.376	27.230	183.635	36.310	47.908	37.730	6.022
	III	284.392	29.858	187.558	37.029	51.702	39.416	-1.455
	IV	293.467	30.826	193.374	38.056	55.936	39.813	-2.886
2005(*)		304.764	34.301	200.317	37.403	60.458	43.083	-2.196
	I	274.595	30.410	184.976	31.239	47.159	40.648	982
	II	313.927	35.330	203.729	38.281	59.863	43.953	3.431
	III	310.593	35.183	203.815	39.459	63.851	44.719	-6.069
	IV	319.939	36.283	208.747	40.632	70.961	43.011	-7.128
2006(*)		330.565	39.575	215.882	39.365	71.438	46.242	-2.786
	I	298.696	35.824	200.566	33.817	57.963	43.268	-1.094
	II	338.244	37.722	219.462	40.510	71.050	45.716	-773
	III	337.742	42.282	218.510	40.688	77.256	47.481	-3.911
	IV	347.579	42.474	224.989	42.445	79.484	48.502	-5.366
2007(*)		359.189	47.757	235.262	42.268	81.693	50.360	-2.637
	I	322.449	43.220	218.516	35.985	65.878	47.162	-1.871
	II	367.492	44.852	238.547	43.361	80.037	49.701	698
	III	367.539	50.293	237.976	43.807	87.287	51.287	-2.525
	IV	379.278	52.662	246.011	45.921	93.569	53.289	-6.850

# Oferta y Demanda Globales: series desestacionalizadas

Millones de pesos, a precios de 1993

Período		Oferta y Demanda Globales					
Año	Trimestre	PIB	Importaciones	Consumo Privado	Consumo Público	IBIF	Exportaciones
1993	I	228.744	19.038	158.111	31.841	40.734	16.236
	II	235.285	21.382	163.743	32.173	44.309	16.098
	III	240.045	23.211	166.020	32.479	46.781	16.185
	IV	241.946	24.480	166.828	31.318	48.453	16.846
1994	I	245.395	26.154	170.922	32.747	49.567	17.177
	II	250.462	27.059	175.037	31.934	51.924	18.208
	III	251.132	26.825	173.762	32.324	51.434	19.264
	IV	254.243	26.690	174.712	31.375	52.001	20.712
1995	I	250.305	26.033	170.364	31.892	50.000	22.648
	II	240.811	23.736	164.469	32.276	43.356	24.477
	III	239.912	22.505	163.366	31.939	42.355	22.331
	IV	241.716	23.989	165.833	33.249	42.402	22.882
1996	I	248.350	25.155	170.604	33.055	45.132	23.409
	II	253.944	27.968	173.531	32.803	47.790	23.878
	III	259.748	29.619	176.582	32.915	49.961	25.405
	IV	264.463	30.395	180.067	33.388	51.053	26.708
1997	I	269.998	33.655	185.502	33.903	53.323	26.857
	II	274.073	34.805	187.813	34.229	57.028	27.050
	III	280.960	37.080	194.082	33.095	58.436	28.410
	IV	284.734	37.998	196.293	35.191	59.403	29.188
1998	I	286.224	38.602	194.363	34.604	63.095	29.914
	II	291.803	40.630	200.246	35.288	62.478	31.433
	III	290.940	39.570	199.203	35.739	60.409	31.957
	IV	283.526	36.814	196.416	35.366	57.140	30.046
1999	I	280.039	34.404	193.107	35.861	53.986	30.064
	II	276.746	33.494	192.650	35.838	53.152	30.332
	III	276.003	34.734	192.475	36.188	52.599	30.260
	IV	280.689	35.450	196.206	36.807	52.729	31.139
2000 (*)	I	279.678	34.902	194.269	36.359	51.817	31.010
	II	275.158	34.408	192.175	35.845	48.942	31.235
	III	274.498	34.140	191.844	36.649	48.945	30.772
	IV	275.356	34.414	191.042	36.676	48.305	32.070
2001 (*)	I	275.682	35.135	190.984	36.607	46.769	31.081
	II	273.518	32.796	187.879	35.794	45.641	32.923
	III	260.870	28.101	178.878	35.769	40.424	32.607
	IV	245.917	22.606	167.419	34.347	34.164	31.904
2002 (*)	I	233.656	16.363	157.930	33.949	25.719	32.562
	II	234.847	13.671	153.577	34.185	26.115	32.688
	III	235.154	13.849	153.940	33.399	26.047	33.631
	IV	237.285	15.365	155.622	33.746	28.251	33.610
2003(*)	I	245.987	17.468	161.352	33.961	31.819	33.926
	II	253.740	19.612	165.824	35.321	35.061	35.788
	III	259.428	20.916	170.251	34.095	37.761	35.401
	IV	264.939	23.508	174.376	33.879	41.997	35.318
2004(*)	I	271.558	26.870	179.317	34.249	47.675	36.267
	II	274.724	27.702	179.692	35.007	47.606	36.150
	III	281.497	29.172	185.854	35.619	50.015	38.540
	IV	288.786	30.462	190.760	36.111	51.822	40.873
2005(*)	I	294.573	32.066	194.685	36.107	54.302	42.073
	II	301.854	34.780	198.281	36.921	59.769	42.640
	III	308.457	34.439	202.374	38.056	61.816	43.745
	IV	314.170	35.921	205.927	38.527	65.947	43.875
2006(*)	I	319.541	36.554	209.070	38.947	66.940	44.706
	II	326.354	38.242	215.176	39.069	70.722	44.648
	III	335.428	41.345	217.267	39.241	74.356	46.394
	IV	340.937	42.160	222.014	40.204	73.734	49.219
2007(*)	I	345.103	43.957	227.502	41.408	76.420	48.492
	II	354.241	45.797	233.172	41.852	79.609	49.294
	III	365.150	49.167	237.293	42.418	83.682	50.639
	IV	372.264	52.105	243.083	43.395	87.061	53.014

(\*) Estimaciones preliminares

Fuente: Dirección Nacional de Cuentas Nacionales



# Evolución del PBI por Sector Económico

a pesos a precios de 1993 - Tasas de Var % respecto igual periodo año anterior

participación	2007		Var. % Interanual											
	\$	en %	'00	'01	'02	'03	'04	'05	'06	I 07	II 07	III 07	IV 07	'07
<b>Producto Bruto Interno (PBI)</b>	<b>359,2</b>	<b>100,0</b>	<b>-0,8</b>	<b>-4,4</b>	<b>-10,9</b>	<b>8,8</b>	<b>9,0</b>	<b>9,2</b>	<b>8,5</b>	<b>8,0</b>	<b>8,6</b>	<b>8,8</b>	<b>9,1</b>	<b>8,7</b>
<b>Sect. Prod. de Bienes</b>	<b>116,2</b>	<b>32,4</b>	<b>-3,1</b>	<b>-5,2</b>	<b>-11,7</b>	<b>14,5</b>	<b>10,5</b>	<b>9,5</b>	<b>8,8</b>	<b>6,0</b>	<b>9,3</b>	<b>7,7</b>	<b>9,1</b>	<b>7,9</b>
1. Industria Manufacturera	59,2	16,5	-3,8	-7,4	-11,0	16,0	12,0	7,5	8,9	6,5	7,0	7,4	11,2	7,7
2. Construcción	22,8	6,4	-9,3	-11,6	-33,4	34,4	29,4	20,4	17,9	10,4	9,2	9,8	19,8	9,9
3. Agricultura y Ganadería	19,0	5,3	-1,7	0,3	-1,7	7,0	-1,0	11,7	1,5	2,4	16,9	9,5	-6,3	10,2
4. Suministro de Elec., Gas y Agua	9,5	2,7	6,6	1,1	-3,0	6,9	6,5	5,0	5,0	4,7	6,2	7,4	0,6	5,7
5. Explotación de Minas y Canteras	5,2	1,4	6,7	4,7	-3,7	3,7	-0,4	-0,2	3,0	-2,3	-2,8	0,3	6,1	-0,5
6. Pesca	0,5	0,1	-2,4	26,5	-19,3	1,2	-19,1	-14,3	63,5	1,3	11,2	-22,3	-51,6	-6,3
<b>Sect. Prod. de Servicios</b>	<b>219,0</b>	<b>61,0</b>	<b>0,5</b>	<b>-4,0</b>	<b>-9,2</b>	<b>4,2</b>	<b>6,8</b>	<b>8,4</b>	<b>8,1</b>	<b>8,5</b>	<b>8,2</b>	<b>9,0</b>	<b>12,9</b>	<b>8,7</b>
1. Act. inmobiliarias y de alquiler	46,0	12,8	0,9	-2,5	-5,6	3,9	4,3	4,5	4,2	4,4	3,9	5,7	5,8	4,7
2. Com. mayorista, minorista y rep.	46,3	12,9	-2,9	-7,9	-18,5	12,9	13,6	9,8	8,0	11,0	10,2	11,7	20,3	11,3
3. Transp., almacenamiento y comuni	37,6	10,5	1,7	-4,6	-7,9	8,2	13,4	14,8	13,5	13,5	13,3	13,7	21,7	13,8
4. Enseñanza, serv. sociales y de salud	26,9	7,5	2,6	1,4	-0,3	2,7	2,9	4,2	4,3	5,4	4,3	4,3	1,5	4,7
5. Sociales, personales y serv. Domest.	20,0	5,6	1,4	-1,0	-9,8	4,7	9,1	9,8	7,7	6,5	6,6	6,4	11,7	6,2
6. Administración pública y defensa	16,1	4,5	0,7	-1,6	-0,9	1,1	1,8	3,3	4,5	2,9	3,1	3,5	1,1	3,5
7. Intermediación financiera	17,3	4,8	2,2	-8,9	-19,7	-15,8	-5,5	17,5	22,1	18,0	19,0	19,0	26,7	18,5
8. Hoteles y restaurantes	8,7	2,4	0,0	-7,3	-8,3	6,0	7,0	7,9	7,3	7,1	7,6	8,3	19,9	8,2
Serv. de Inter. finan. medidos indirect. (-)	3,8	1,1	0,8	-17,4	-32,8	-35,1	-26,3	18,1	22,6	12,9	20,8	21,7	36,1	19,0
Impuesto a Valor Agregado	22,2	6,2	-1,6	-7,9	-25,5	12,4	12,3	14,4	11,4	10,1	9,0	11,9	22,2	10,7
Impuesto a las Importaciones	5,6	1,5	-1,1	-17,2	-55,3	53,2	47,1	23,6	15,5	20,1	19,5	22,8	30,0	21,8

Fuente: Econométrica S.A en base al Ministerio de Economía

Econométrica S.A

*economic research and forecasts*

## Oferta y demanda Globales: A Precios Corrientes

Millones de pesos, a precios corrientes, con estacionalidad

Período		Oferta Global		Demanda Global			Discrepancia Estadística y Variación de	
Año	Trimestre	PIB a precios de mercado	Importaciones	Consumo Privado	Consumo Público	Inversión Bruta Interna Fija		Exportaciones
1993		236.505	22.028	163.676	31.953	45.069	16.341	1.494
1994		257.440	27.300	180.007	33.948	51.331	19.385	69
1995		258.032	26.038	176.909	34.446	46.285	24.979	1.452
1996		272.150	30.148	186.487	34.023	49.211	28.381	4.196
1997		292.859	37.414	203.029	35.325	56.727	30.928	4.264
1998		298.948	38.667	206.434	37.353	59.595	31.137	3.097
1999		283.523	32.763	198.869	38.908	51.074	27.862	-428
2000(*)		284.204	33.070	197.044	39.175	46.020	31.224	3.811
	I	270.444	33.690	192.587	34.452	43.877	28.513	4.705
	II	291.796	31.977	198.553	39.510	45.879	33.650	6.182
	III	287.496	33.640	198.805	40.742	46.781	31.469	3.339
	IV	287.079	32.974	198.232	41.997	47.544	31.263	1.017
2001(*)		268.697	27.604	185.164	38.037	38.099	31.112	3.888
	I	263.331	33.371	188.763	34.668	38.818	29.377	5.076
	II	288.026	30.109	194.427	40.132	41.614	34.249	7.714
	III	271.367	26.455	184.503	38.921	37.900	32.189	4.309
	IV	252.063	20.481	172.964	38.429	34.064	28.636	-1.549
2002(*)		312.580	41.792	193.482	38.245	37.387	88.718	-3.459
	I	237.057	27.377	163.488	31.930	25.133	49.787	-5.904
	II	339.008	41.500	202.315	39.053	36.788	96.117	6.235
	III	334.006	48.001	202.298	40.251	40.326	106.503	-7.370
	IV	340.249	50.291	205.827	41.746	47.299	102.467	-6.799
2003(*)		375.909	55.311	237.567	42.997	56.903	97.477	-3.724
	I	327.362	48.191	204.531	36.433	44.272	92.828	-2.512
	II	399.119	50.749	248.024	43.933	53.644	103.476	791
	III	377.887	57.599	243.151	43.552	58.617	95.709	-5.542
	IV	399.270	64.703	254.560	48.070	71.081	97.894	-7.632
2004(*)		447.643	82.233	281.189	49.826	85.800	115.075	-2.014
	I	392.817	71.305	252.224	41.685	71.866	99.465	-1.118
	II	474.213	77.252	295.795	50.209	82.186	120.133	3.141
	III	452.080	88.020	284.883	51.752	89.813	119.915	-6.263
	IV	471.464	92.357	291.854	55.656	99.337	120.788	-3.814
2005(*)		531.939	102.072	326.276	63.359	114.132	133.346	-3.102
	I	456.764	89.083	290.046	51.460	88.857	115.060	424
	II	552.412	105.213	342.216	62.076	112.162	137.066	4.105
	III	544.228	103.017	330.612	67.660	118.355	140.593	-9.975
	IV	574.351	110.976	342.228	72.242	137.156	140.665	-6.964
2006(*)		654.439	125.863	386.305	81.248	152.838	162.035	-2.124
	I	567.994	108.005	351.382	68.040	122.263	135.608	-1.294
	II	678.278	120.287	400.551	81.632	150.853	164.245	1.284
	III	668.197	136.004	389.368	84.034	165.464	169.101	-3.767
	IV	703.286	139.156	403.918	91.284	172.770	179.188	-4.718
2007(*)		812.072	164.409	475.680	104.690	197.491	199.275	-655
	I	681.120	135.293	423.409	84.481	156.034	159.333	-6.844
	II	835.125	150.035	486.373	105.795	186.946	191.415	14.631
	III	827.463	184.709	486.633	108.536	212.072	206.011	-1.079
	IV	904.581	187.600	506.306	119.950	234.913	240.341	-9.329

(\*) Estimaciones preliminares

### Estimador Mensual de Actividad Económica (EMAE)

A precios constantes - Índice Base 1993 =100

	Serie						Coef. de Est.
	Original	var. %	Desest.	var %	Tend.	var %	
Ene-05	108,9	8,2	124,4	0,8	123,7	0,8	1,03
Feb-05	111,6	8,1	124,5	0,1	124,7	0,8	0,88
Mar-05	127,8	7,6	125,5	0,8	125,6	0,8	0,90
Abr-05	130,9	11,4	127,7	1,7	126,5	0,7	1,02
May-05	136,1	11,4	127,7	0,0	127,4	0,7	1,02
Jun-05	131,2	8,4	127,7	0,0	128,2	0,6	1,07
Jul-05	130,1	7,6	128,6	0,7	129,0	0,6	1,03
Ago-05	132,1	10,6	130,6	1,6	129,8	0,6	1,01
Sep-05	131,8	9,4	131,0	0,3	130,6	0,7	1,01
Oct-05	131,3	9,5	131,7	0,6	131,5	0,7	1,01
Nov-05	137,0	9,4	132,9	0,9	132,5	0,7	1,00
Dic-05	137,5	8,2	134,0	0,9	133,5	0,7	1,03
Ene-06	118,4	8,7	134,1	0,1	134,5	0,7	1,03
Feb-06	121,6	9,0	135,5	1,0	135,5	0,7	0,88
Mar-06	138,8	8,6	136,3	0,6	136,5	0,7	0,90
Abr-06	139,0	6,2	137,2	0,6	137,5	0,7	1,02
May-06	147,7	8,5	138,4	0,9	138,5	0,7	1,01
Jun-06	142,4	8,6	139,1	0,5	139,4	0,7	1,07
Jul-06	142,2	9,3	140,8	1,2	140,4	0,7	1,02
Ago-06	143,2	8,4	141,4	0,4	141,3	0,6	1,01
Sep-06	143,0	8,5	142,4	0,7	142,1	0,6	1,01
Oct-06	144,0	9,7	143,3	0,7	142,9	0,5	1,00
Nov-06	149,2	8,9	144,3	0,7	143,6	0,5	1,00
Dic-06	147,7	7,4	144,5	0,1	144,4	0,6	1,03
Ene-07	128,6	8,6	144,5	0,0	145,3	0,6	1,02
Feb-07	131,2	7,8	145,8	0,9	146,3	0,7	0,89
Mar-07	149,2	7,5	147,6	1,2	147,4	0,8	0,90
Abr-07	150,2	8,1	147,6	0,0	148,6	0,8	1,01
May-07	161,3	9,2	150,4	1,9	149,8	0,8	1,02
Jun-07	154,6	8,6	151,6	0,8	151,1	0,9	1,07
Jul-07	153,8	8,2	151,8	0,1	152,5	0,9	1,02
Ago-07	156,1	9,0	154,0	1,4	153,8	0,9	1,01
Sep-07	155,5	8,8	155,4	0,9	155,1	0,8	1,01
Oct-07	157,3	9,2	155,8	0,3	156,1	0,6	1,00
Nov-07	162,8	9,2	157,2	0,9	157,2	0,7	1,01
Dic-07	161,9	9,7	158,2	0,6	158,3	0,7	1,04
Ene-08	141,7	10,2	158,8	0,4	158,5	0,1	1,02

Fuente: Econométrica S.A en base al INDEC



# MERCADO LABORAL

**Econométrica S.A**  
*economic research and forecasts*

## Evolución de las principales variables ocupacionales - EPH puntual

*Serie hasta mayo de 2003*

Período	Actividad			Empleo			Desocupación			Subocupación (*)						
	En % de la población			En % de la población			En % de la población económicamente activa			En % de la población económicamente activa						
	GBA	AIP	TOT	GBA	AIP	TOT	GBA	AIP	TOT	GBA	AIP	TOT	GBA	AIP	TOT	
1982	Abril	39,1	36,8	38,2	36,9	34,3	35,9	5,7	6,7	6,0	6,4		7,3		6,7	
	Octubre	39,2	37,4	38,5	37,8	35,2	36,7	3,7	6,0	4,6	5,6		7,7		6,4	
1983	Abril	38,0	37,4	37,4	36,0	35,1	35,3	5,2	6,1	5,5	4,6		8,0		5,9	
	Octubre	37,5	36,5	37,3	36,3	34,4	35,8	3,1	5,8	3,9	4,9		8,0		5,9	
1984	Abril	38,4	36,8	37,8	36,8	34,6	36,0	4,1	5,9	4,7	4,5		6,9		5,4	
	Octubre	38,4	36,5	37,9	37,0	34,3	36,2	3,6	6,0	4,4	4,7		8,0		5,9	
1985	Mayo	38,9	36,4	37,9	36,8	33,7	35,5	5,5	7,4	6,3	5,5		8,6		7,5	
	Noviembre	38,8	37,1	38,2	36,9	34,3	35,9	4,9	7,5	5,9	6,6		7,9		7,1	
1986	Mayo	39,6	37,1	38,6	37,7	34,3	36,3	4,8	7,6	5,9	6,4		9,7		7,7	
	Noviembre	40,0	36,9	38,7	38,2	34,5	36,7	4,5	6,5	5,2	6,1		9,5		7,4	
1987	Abril	40,9	37,3	39,5	38,7	34,7	37,1	5,4	7,1	6,0	8,0		8,7		8,2	
	Octubre	40,0	37,3	38,9	37,9	34,8	36,1	5,2	6,6	5,7	7,8		9,6		8,5	
1988	Mayo	40,4	37,2	38,7	37,9	34,6	36,2	6,3	7,0	6,5	7,7		8,7		8,9	
	Octubre	40,5	37,6	39,4	38,2	34,0	37,0	5,7	6,8	6,1	7,4		9,0		8,0	
1989	Mayo	41,9	37,5	40,2	38,7	33,8	36,9	7,6	9,8	8,1	8,5		10,8		8,6	
	Octubre	40,8	37,0	39,3	37,9	34,3	36,5	7,0	7,2	7,1	8,0		9,3		8,6	
1990	Mayo	40,9	36,6	39,1	37,4	33,6	35,7	8,6	8,3	8,6	8,4		10,9		9,3	
	Octubre	40,3	36,9	39,0	37,9	34,4	36,5	6,0	6,7	6,3	8,1		10,4		8,9	
1991	Mayo	40,9	37,5	39,5	38,3	34,5	36,8	6,3	7,9	6,9	7,7		9,9		8,6	
	Octubre	40,8	37,6	39,5	38,6	35,0	37,1	5,3	7,0	6,0	7,0		9,4		7,9	
1992	Mayo	41,4	37,6	39,8	38,7	34,9	37,1	6,6	7,3	6,9	7,6		9,5		8,3	
	Octubre	41,7	38,1	40,2	38,9	35,2	37,4	6,7	7,6	7,0	7,3		9,4		8,1	
1993	Mayo	44,2	37,6	41,5	39,5	34,3	37,4	10,6	8,8	9,9	8,2		9,9		8,8	
	Octubre	43,3	37,6	41,0	39,1	34,3	37,1	9,6	8,7	9,3	9,1		9,5		9,3	
1994	Mayo	43,4	38,0	41,1	38,6	34,1	36,7	11,1	10,1	10,7	10,2		10,3		10,2	
	Octubre	43,1	37,6	40,8	37,4	33,5	35,8	13,1	10,8	12,2	5,4	4,7	5,6	5,3	5,4	5,0
1995	Mayo	45,9	38,1	42,6	36,6	32,2	34,8	20,2	15,4	18,4	6,7	4,0	7,6	4,8	7,0	4,3
	Octubre	44,2	38,0	41,4	36,5	32,1	34,5	17,4	15,5	16,6	7,8	4,8	7,6	4,8	7,7	4,8
1996	Abr-Mayo	43,5	38,0	41,0	35,6	31,9	34,0	18,0	15,9	17,1	8,0	4,6	8,3	4,3	8,1	4,5
	Octubre (1)	44,9	37,8	41,9	36,5	32,1	34,6	18,8	15,0	17,3	8,5	5,3	8,4	4,7	8,5	5,1
1997	Mayo	45,0	38,6	42,1	37,4	32,8	35,3	17,0	14,9	16,1	8,0	4,7	8,9	4,9	8,4	4,8
	Octubre	45,1	38,9	42,3	38,7	33,9	36,5	14,3	12,8	13,7	7,8	5,2	8,6	4,9	8,1	5,0
1998	Mayo	45,6	38,8	42,4	39,2	34,2	36,9	14,0	12,0	13,2	8,1	5,1	8,5	5,0	8,2	5,1
	Agosto	45,1	38,3	42,0	38,8	33,7	36,5	14,1	11,9	13,2	9,0	4,9	7,9	5,6	8,5	5,2
	Octubre	45,4	38,3	42,1	39,4	34,0	36,9	13,3	11,3	12,4	8,8	5,2	7,9	5,3	8,4	5,2
1999	Mayo	46,6	38,5	42,8	39,3	33,6	36,6	15,6	12,9	14,5	8,8	5,1	9,0	4,4	8,9	4,8
	Agosto	45,6	38,5	42,3	38,6	33,3	36,2	15,3	13,5	14,5	9,9	5,8	8,2	5,5	9,2	5,7
	Octubre	46,0	38,8	42,7	39,4	33,8	36,8	14,4	12,8	13,8	9,8	5,4	8,1	4,8	9,1	5,2
2000	Mayo	45,3	39,0	42,4	38,1	33,4	35,9	16,0	14,5	15,4	9,9	5,1	8,8	4,8	9,5	5,0
	Octubre	45,1	40,0	42,7	38,5	34,1	36,5	14,7	14,6	14,7	9,2	5,3	9,5	5,4	9,3	5,3
2001	Mayo	45,2	39,9	42,8	37,4	33,8	35,8	17,2	15,4	16,4	9,2	5,2	10,0	5,4	9,6	5,3
	Octubre	44,4	39,6	42,2	35,9	32,7	34,5	19,0	17,4	18,3	10,8	5,7	10,6	5,6	10,7	5,6
2002	Mayo	44,0	39,3	41,8	34,3	31,1	32,8	22,0	20,9	21,5	13,0	6,3	12,2	5,5	12,7	5,9
	Octubre	45,7	39,8	42,9	37,1	33,2	35,3	18,8	16,6	17,8	13,9	6,1	13,6	6,2	13,8	6,1
2003	Mayo	45,5	39,8	42,8	38,1	34,0	36,2	16,4	14,5	15,6	14,8	5,0	11,6	5,9	13,4	5,4

GBA: Gran Buenos Aires.

AIP: Total Aglomerados del interior del país.

TOT: Total general

(\*) A partir de la EPH de octubre de 1994, los subocupados se han dividido en dos categorías

diferentes según los mismos sean demandantes (columna izquierda) o no demandantes (columna derecha) de empleo.

Fuente: Encuesta Permanente de Hogares, INDEC.

# Actividad, Empleo, Desempleo y Subocupación

Serie trimestral - En porcentaje

	Año 2003				Año 2004				Año 2005				Año 2006				Año 2007			
	I	II	III	IV	I	II	III	IV	I	II	III	IV	I	II	III	IV	I	II	III	IV
<b>Tasa de Actividad</b>																				
Total aglomerados	45,6%	45,6%	45,7%	45,7%	45,4%	46,2%	46,2%	45,9%	45,2%	45,6%	46,2%	45,9%	46,0%	46,7%	46,3%	46,1%	46,3%	46,3%	46,2%	47,5%
más de 500.000 hab.	46,8%	46,8%	46,9%	46,8%	46,5%	47,5%	47,5%	47,2%	46,4%	46,8%	47,6%	47,4%	47,5%	48,2%	47,8%	47,5%	48,0%	48,0%		47,0%
menos de 500.000 hab.	41,2%	40,7%	41,5%	42,0%	41,6%	41,9%	41,8%	41,5%	41,4%	41,5%	41,2%	40,8%	40,6%	41,7%	41,7%	41,5%	40,8%	40,9%		40,9%
<b>Tasa de Empleo</b>																				
Total aglomerados	36,3%	37,4%	38,2%	39,1%	38,9%	39,4%	40,1%	40,4%	39,4%	40,1%	41,1%	41,3%	40,7%	41,8%	41,6%	42,1%	41,7%	42,4%	42,4%	42,1%
más de 500.000 hab.	36,8%	38,2%	38,9%	39,7%	39,7%	40,1%	40,9%	41,2%	39,9%	40,7%	42,0%	42,3%	41,8%	42,8%	42,5%	43,2%	43,0%	43,8%		43,3%
menos de 500.000 hab.	34,4%	34,7%	35,9%	37,0%	36,2%	36,9%	37,3%	37,4%	37,4%	37,8%	37,8%	37,7%	37,1%	38,4%	38,5%	38,6%	37,7%	37,9%		38,3%
<b>Tasa de desempleo*</b>																				
Total aglomerados	20,4%	16,3%	16,3%	14,5%	14,4%	14,8%	13,2%	12,1%	13,0%	12,1%	11,1%	10,1%	11,4%	10,4%	10,2%	8,7%	9,8%	8,5%	8,1%	7,5%
más de 500.000 hab.	21,4%	17,1%	17,1%	15,2%	14,8%	15,4%	13,8%	12,6%	13,9%	12,9%	11,8%	10,8%	12,1%	11,1%	11,0%	9,1%	10,4%	8,8%		7,8%
menos de 500.000 hab.	16,5%	13,4%	13,4%	12,0%	13,0%	12,1%	10,7%	9,9%	9,7%	9,0%	8,3%	7,5%	8,6%	7,8%	7,7%	7,0%	7,5%	7,2%		6,4%
<b>Tasa de subocupación</b>																				
Total aglomerados	17,7%	17,8%	16,6%	16,3%	15,7%	15,2%	15,2%	14,2%	12,7%	12,7%	13,1%	11,9%	11,0%	12,0%	11,0%	10,8%	9,3%	10,0%	9,3%	9,1%
<b>Demandante</b>																				
Total aglomerados	12,0%	11,8%	11,6%	11,4%	10,5%	10,7%	10,5%	9,7%	9,0%	8,9%	8,9%	8,4%	7,8%	8,1%	7,4%	7,5%	6,4%	7,1%	6,7%	6,0%
más de 500.000 hab.	12,4%	12,1%	12,0%	11,7%	10,9%	10,9%	10,8%	10,3%	9,2%	9,3%	9,3%	8,7%	8,3%	8,5%	7,8%	8,0%	6,7%	7,5%		6,2%
menos de 500.000 hab.	10,4%	10,3%	10,1%	10,2%	9,0%	9,9%	9,4%	7,7%	7,9%	7,5%	7,4%	7,0%	5,8%	6,5%	6,3%	5,7%	5,4%	5,4%		5,0%
<b>No Demandante</b>																				
Total aglomerados	5,7%	6,0%	5,0%	4,9%	5,2%	4,5%	4,7%	4,5%	3,7%	3,8%	4,2%	3,5%	3,2%	3,9%	3,6%	3,3%	2,9%	2,9%	2,6%	3,1%
más de 500.000 hab.	6,0%	6,4%	5,3%	5,3%	5,7%	4,8%	5,1%	5,0%	4,1%	4,0%	4,5%	3,9%	3,5%	4,2%	4,0%	3,5%	3,1%	3,2%		3,4%
menos de 500.000 hab.	4,2%	4,4%	3,7%	3,2%	3,1%	3,5%	3,4%	2,7%	2,3%	3,1%	2,8%	2,0%	2,0%	2,6%	2,4%	2,5%	1,9%	1,8%		2,0%

\* Incluye Planes Jefas y Jefes

Fuente: Econométrica en base a Indec

## Población, PEA, Ocupados y Desocupados

miles de personas

	Población	PEA	Ocupados	Desocupados
1991	28.368	11.772	10.700	1.073
1992	29.006	12.150	10.994	1.156
1993	29.485	12.567	11.109	1.458
1994	29.957	12.736	11.036	1.700
1995	30.421	13.186	10.693	2.493
1996	30.876	13.234	10.752	2.482
1997	31.324	13.726	11.420	2.306
1998	31.764	13.943	11.881	2.062
1999	32.197	14.262	11.971	2.291
2000	32.621	14.485	12.003	2.482
2001	33.033	14.665	11.849	2.817
2002	33.450	14.859	11.627	3.232
I 2003	33.649	15.088	12.082	3.006
II 2003	33.745	15.077	12.452	2.625
III 2003	33.845	15.149	12.762	2.386
IV 2003	33.945	15.302	13.150	2.152
I 2004	34.045	15.273	13.088	2.184
II 2004	34.141	15.494	13.278	2.215
III 2004	34.242	15.505	13.520	1.985
IV 2004	34.343	15.466	13.664	1.802
I 2005	34.445	15.296	13.397	1.900
II 2005	34.544	15.456	13.678	1.778
III 2005	34.647	15.671	14.000	1.671
IV 2005	34.751	15.648	14.127	1.522
I 2006	34.855	15.653	13.933	1.719
II 2006	34.956	15.983	14.372	1.611
III 2006	35.061	15.964	14.396	1.569
IV 2006	35.166	15.906	14.592	1.314
I 2007	35.272	15.995	14.500	1.495
II 2007	35.374	16.076	14.743	1.332
III 2007	35.480	16.101	14.864	1.237
IV 2007	35.587	15.946	14.768	1.178

Fuente: Econométrica en base a Indec

## Personas bajo línea de pobreza e indigencia

GBA - en porcentaje

Período	Pobreza	Indigencia
Mayo 1988	29,8	8,6
Octubre 1988	32,3	10,7
Mayo 1989	25,9	8
Octubre 1989	47,3	16,5
Mayo 1990	42,5	12,5
Octubre 1990	33,7	6,6
Mayo 1991	28,9	5,1
Octubre 1991	21,5	3
Mayo 1992	19,3	3,3
Octubre 1992	17,8	3,2
Mayo 1993	17,7	3,6
Octubre 1993	16,8	4,4
Mayo 1994	16,1	3,3
Octubre 1994	19	3,5
Mayo 1995	22,2	5,7
Octubre 1995	24,8	6,3
Mayo 1996	26,7	6,9
Octubre 1996	27,9	7,5
Mayo 1997	26,3	5,7
Octubre 1997	26	6,4
Mayo 1998	24,3	5,3
Octubre 1998	25,9	6,9
Mayo 1999	27,1	7,6
Octubre 1999	26,7	6,7
Mayo 2000	29,7	7,5
Octubre 2000	28,9	7,7
Mayo 2001	32,7	10,3
Octubre 2001	35,4	12,2
Mayo 2002	49,7	22,7
Octubre 2002	54,3	24,7
Mayo 2003	51,7	25,2
I sem 2003	61,3	31,8
II sem 2003	53,5	22,8
I sem 2004	50,9	18,2
II sem 2004	44,4	16,9
I sem 2005	45,5	15,5
II sem 2005	36,9	12,5
I sem 2006	34,5	12,2
II sem 2006	30,2	9,7
I sem 2007	25	9,1

NOTA: A partir del 2003 se discontinúa la encuesta puntual y se instrumenta la encuesta continua. Los datos no son necesariamente comparables entre ambas metodologías.

Fuente: Econométrica en base a Indec

**Econométrica S.A.**

economic research and forecasts



## Pobreza e Indigencia por regiones

en porcentaje sobre total población

### Pobreza

	I 2003	II 2003	I 2004	II 2004	I 2005	II 2005	I 2006	II 2006	I 2007
Total País	54,0%	47,8%	44,3%	40,2%	38,9%	33,8%	31,4%	26,9%	23,4%
AMBA	52,3%	46,2%	42,7%	37,7%	38,0%	30,9%	29,4%	25,5%	21,8%
Cuyo	54,8%	51,5%	43,7%	41,4%	37,6%	36,9%	30,0%	26,3%	22,4%
NEA	73,4%	64,5%	60,3%	59,5%	56,5%	54,0%	51,2%	45,7%	41,0%
NOA	64,8%	60,3%	56,4%	53,4%	49,8%	48,0%	45,8%	39,1%	36,4%
Pampeana	50,3%	43,3%	41,2%	37,4%	34,1%	30,7%	27,5%	22,6%	19,5%
Patagonia	39,3%	34,5%	31,0%	24,7%	25,9%	21,5%	18,8%	15,9%	12,9%
Grandes centros urbanos*	52,5%	46,6%	42,5%	38,1%	37,0%	31,4%	29,3%	24,9%	21,6%

### Indigencia

	I 2003	II 2003	I 2004	II 2004	I 2005	II 2005	I 2006	II 2006	I 2007
Total País	27,7%	20,5%	17,0%	15,0%	13,8%	12,2%	11,2%	8,7%	8,2%
AMBA	26,5%	18,9%	15,2%	14,0%	12,8%	10,3%	10,3%	8,0%	8,2%
Cuyo	25,3%	19,9%	15,2%	14,2%	11,5%	12,3%	8,7%	7,2%	6,5%
NEA	45,5%	33,9%	30,4%	26,2%	23,6%	22,7%	21,3%	15,9%	17,2%
NOA	35,4%	26,2%	24,5%	21,4%	18,5%	17,6%	15,4%	12,6%	11,4%
Pampeana	24,8%	19,8%	16,2%	13,2%	13,1%	12,4%	10,3%	7,8%	6,1%
Patagonia	18,2%	14,1%	12,0%	8,9%	10,3%	6,5%	6,9%	5,7%	4,7%
Grandes centros urbanos*	26,5%	19,6%	15,5%	13,8%	12,9%	11,0%	10,3%	7,9%	7,6%

\* más de 500,000 hab.

Econométrica en base a Indec

Econométrica S.A.

economic research and forecasts

# Cuadro Evolución Mensual del Salario Nominal

## Indice de Salario Nominal

valores al último día de cada mes - Base IV 2001 = 100

Período	Sector Privado						Sector Público			Nivel General		
	Registrado			No Registrado								
	Nivel	Var. %		Nivel	Var. %		Nivel	Var. %		Indice	Var. %	
		Men	Inta.		Men	Inta.		Men	Inta.		Men	Inta.
<b>Promedio</b>												
2002	107,5			96,2			100,2			<b>103,1</b>		
2003	128,9	19,9		97,4	1,3		105,5	5,3		<b>115,6</b>	12,2	
2004	147,0	14,0		111,2	14,1		108,9	3,2		<b>128,5</b>	11,1	
2005	173,3	17,9		123,1	10,7		120,1	10,3		<b>147,4</b>	14,7	
2006	209,2	20,7		146,2	18,8		132,7	10,5		<b>173,8</b>	17,9	
2007	247,1	18,1		178,8	22,3		165,1	24,4		<b>209,0</b>	20,2	
I 05	160,8	7,4	11,8	117,2	2,1	9,4	115,9	4,7	8,8	<b>138,7</b>	5,8	10,6
II 05	168,1	4,6	14,7	122,5	4,4	11,4	117,6	1,5	9,1	<b>143,9</b>	3,8	12,7
III 05	177,7	5,7	20,1	124,1	1,4	10,2	121,8	3,6	10,2	<b>150,3</b>	4,4	15,9
IV 05	186,7	5,1	24,8	128,5	3,6	11,9	125,1	2,7	13,0	<b>156,7</b>	4,2	19,5
I 06	194,5	4,2	21,0	137,2	6,8	17,0	125,9	0,6	8,6	<b>162,5</b>	3,7	17,2
II 06	203,9	4,9	21,3	143,6	4,6	17,3	127,5	1,3	8,4	<b>169,0</b>	4,0	17,5
III 06	215,2	5,5	21,1	147,8	2,9	19,1	133,8	5,0	9,8	<b>177,4</b>	5,0	18,0
IV 06	223,4	3,8	19,6	156,2	5,7	21,6	143,8	7,5	15,0	<b>186,2</b>	4,9	18,8
I 07	229,3	2,6	17,9	166,7	6,7	21,5	147,9	2,8	17,5	<b>192,4</b>	3,4	18,4
II 07	239,4	4,4	17,4	173,5	4,1	20,8	154,2	4,3	21,0	<b>200,8</b>	4,3	18,8
III 07	253,6	6,0	17,8	182,1	4,9	23,2	174,3	13,1	30,3	<b>215,6</b>	7,4	21,5
IV 07	266,2	5,0	19,2	192,7	5,8	23,3	184,2	5,7	28,1	<b>227,0</b>	5,3	21,9
Ene-07	228,1	0,9	18,8	163,1	3,3	19,8	146,6	0,8	16,5	<b>190,8</b>	1,3	18,4
Feb-07	228,7	0,3	17,6	167,4	2,6	21,9	147,9	0,9	17,5	<b>192,3</b>	0,8	18,3
Mar-07	230,9	1,0	17,3	169,6	1,3	22,7	149,1	0,8	18,4	<b>194,2</b>	1,0	18,5
Abr-07	234,7	1,6	16,9	172,8	1,9	22,2	150,7	1,1	19,4	<b>197,2</b>	1,5	18,4
May-07	239,0	1,8	17,1	173,2	0,3	20,3	152,3	1,1	19,4	<b>200,0</b>	1,4	18,2
Jun-07	244,4	2,2	18,1	174,5	0,8	20,0	159,4	4,7	24,0	<b>205,1</b>	2,5	19,7
Jul-07	249,0	1,9	17,5	177,0	1,4	21,8	165,7	3,9	26,3	<b>209,7</b>	2,3	20,2
Ago-07	253,7	1,9	17,6	183,3	3,6	24,7	178,4	7,7	34,6	<b>217,2</b>	3,5	22,6
Sep-07	258,1	1,7	18,4	186,0	1,5	23,1	178,9	0,3	30,0	<b>220,0</b>	1,3	21,8
Oct-07	262,8	1,8	18,8	189,5	1,9	23,6	181,3	1,3	28,0	<b>223,8</b>	1,7	21,7
Nov-07	266,1	1,2	19,4	192,6	1,6	22,3	184,5	1,8	27,8	<b>227,0</b>	1,4	21,8
Dic-07	269,6	1,3	19,3	196,0	1,8	24,1	186,8	1,3	28,4	<b>230,2</b>	1,4	22,2
Ene-08	261,6	-3,0	14,7	200,8	2,5	23,1	186,8	0,0	27,4	<b>227,1</b>	-1,3	19,0
Feb-08	263,8	0,9	15,3	209,4	4,3	25,1	192,9	3,3	30,4	<b>231,8</b>	2,1	20,5

Fuente: Econométrica S.A en base al INDEC

# Salario Nominal de los Trabajadores Registrados

En \$ - Serie trimestral

	III 03	IV 03	I 04	II 04	III 04	IV 04	I 05	II 05	III 05	IV 05	I 06	II 06	III 06	IV 06	I 07	II 07	III 07	IV 07
<b>Total</b>	<b>1.074</b>	<b>1.143</b>	<b>1.235</b>	<b>1.223</b>	<b>1.221</b>	<b>1.269</b>	<b>1.361</b>	<b>1.384</b>	<b>1.464</b>	<b>1.563</b>	<b>1.676</b>	<b>1.717</b>	<b>1.801</b>	<b>1.881</b>	<b>2.013</b>	<b>2.102</b>	<b>2.264</b>	<b>2.381</b>
<b>Sectores Productores de Bienes</b>	<b>1.193</b>	<b>1.298</b>	<b>1.386</b>	<b>1.374</b>	<b>1.340</b>	<b>1.421</b>	<b>1.510</b>	<b>1.542</b>	<b>1.585</b>	<b>1.732</b>	<b>1.829</b>	<b>1.865</b>	<b>1.973</b>	<b>2.073</b>	<b>2.192</b>	<b>2.280</b>	<b>2.475</b>	<b>2.601</b>
Industrias Manufactureras	1.297	1.435	1.517	1.525	1.476	1.579	1.665	1.707	1.769	1.940	2.013	2.060	2.173	2.297	2.384	2.516	2.673	2.828
Construcción	767	848	913	902	885	935	983	1.097	1.118	1.167	1.241	1.322	1.417	1.488	1.573	1.659	1.863	1.998
Agricultura, Ganadería, Caza y Silvicultura	659	692	752	729	744	759	828	767	802	863	894	918	1.006	1.040	1.099	1.096	1.181	1.317
Suministro de Electricidad, Gas y Agua	1.973	2.088	2.534	2.279	2.243	2.314	2.759	2.641	2.676	2.888	3.537	3.142	3.286	3.456	4.153	3.886	4.222	4.355
Explotación de Minas y Canteras	2.980	3.066	3.402	3.195	3.203	3.481	3.937	3.984	4.010	4.789	5.448	5.201	5.024	5.653	6.519	6.168	7.094	7.227
Pesca y Servicios Conexos	2.348	2.340	2.366	2.573	2.219	2.264	2.425	2.984	2.309	2.695	3.268	4.073	4.492	3.724	3.880	5.042	4.741	3.825
<b>Sectores Productores de Servicios</b>	<b>1.028</b>	<b>1.084</b>	<b>1.175</b>	<b>1.163</b>	<b>1.176</b>	<b>1.210</b>	<b>1.302</b>	<b>1.319</b>	<b>1.415</b>	<b>1.494</b>	<b>1.615</b>	<b>1.657</b>	<b>1.731</b>	<b>1.801</b>	<b>1.939</b>	<b>2.027</b>	<b>2.176</b>	<b>2.291</b>
Administración Pública	1.120	1.157	1.191	1.224	1.300	1.361	1.406	1.462	1.589	1.667	1.808	1.868	1.994	2.061	2.187	2.447	2.570	2.760
Comercio Mayorista, Minorista y Reparaciones	888	935	1.044	1.035	1.029	1.057	1.148	1.154	1.269	1.332	1.398	1.425	1.479	1.542	1.659	1.688	1.818	1.927
Servicios Sociales, Enseñanza y Salud Privados	755	777	828	831	880	904	959	996	1.077	1.166	1.265	1.326	1.408	1.457	1.595	1.684	1.787	1.899
Actividades Inmobiliarias, Empresariales y de Alquiler	944	991	1.067	1.078	1.079	1.086	1.168	1.197	1.295	1.344	1.435	1.483	1.562	1.631	1.698	1.743	1.926	1.975
Transporte, Almacenamiento y Comunicaciones	1.318	1.411	1.563	1.561	1.527	1.583	1.737	1.770	1.843	1.990	2.146	2.267	2.326	2.438	2.578	2.730	2.887	3.030
Otros Servicios Comunitarios, Sociales y Personales	1.024	1.086	1.164	1.133	1.110	1.120	1.207	1.222	1.272	1.366	1.428	1.486	1.553	1.637	1.719	1.781	1.939	2.052
Intermediación Financiera	2.183	2.428	2.879	2.525	2.474	2.566	2.995	2.738	2.892	2.974	3.466	3.168	3.165	3.312	4.074	3.679	4.009	4.168
Hoteles y Restaurantes	629	679	762	767	759	768	855	862	878	940	1.099	1.104	1.128	1.160	1.249	1.279	1.415	1.431
<b>Sin clasificar</b>	<b>793</b>	<b>777</b>	<b>828</b>	<b>840</b>	<b>793</b>	<b>815</b>	<b>860</b>	<b>872</b>	<b>927</b>	<b>961</b>	<b>993</b>	<b>1.071</b>	<b>1.148</b>	<b>1.182</b>	<b>1.205</b>	<b>1.304</b>	<b>1.408</b>	<b>1.485</b>
<b>PRIVADO NO AGRICOLA</b>	<b>1.093</b>	<b>1.171</b>	<b>1.276</b>	<b>1.257</b>	<b>1.238</b>	<b>1.286</b>	<b>1.389</b>	<b>1.412</b>	<b>1.485</b>	<b>1.589</b>	<b>1.705</b>	<b>1.743</b>	<b>1.818</b>	<b>1.901</b>	<b>2.041</b>	<b>2.105</b>	<b>2.276</b>	<b>2.381</b>

Fuente: Econométrica en base a Mecon

Econométrica S.A.

economic research and forecasts

# Salario Real de los Trabajadores Registrados

evolución mensual - 2001 = 100

	III 03	IV 03	I 04	II 04	III 04	IV 04	I 05	II 05	III 05	IV 05	I 06	II 06	III 06	IV 06	I 07	II 07	III 07	IV 07
<b>Total</b>	<b>79</b>	<b>84</b>	<b>89</b>	<b>87</b>	<b>85</b>	<b>88</b>	<b>91</b>	<b>90</b>	<b>93</b>	<b>99</b>	<b>103</b>	<b>103</b>	<b>107</b>	<b>108</b>	<b>112</b>	<b>113</b>	<b>118</b>	<b>120</b>
<b>Sectores Productores de Bienes</b>	<b>82</b>	<b>88</b>	<b>93</b>	<b>90</b>	<b>87</b>	<b>91</b>	<b>94</b>	<b>93</b>	<b>94</b>	<b>102</b>	<b>104</b>	<b>104</b>	<b>109</b>	<b>111</b>	<b>113</b>	<b>113</b>	<b>119</b>	<b>121</b>
Industrias Manufactureras	78	85	89	88	84	89	91	91	92	100	101	101	105	108	108	110	113	116
Construcción	82	90	96	93	90	94	95	104	103	107	111	115	122	124	127	129	140	146
Agricultura, Ganadería, Caza y Silvicultura	100	104	112	107	107	108	114	103	105	113	113	114	123	124	126	121	126	137
Suministro de Electricidad, Gas y Agua	79	83	100	88	86	87	101	94	93	100	119	103	106	109	126	114	120	119
Explotación de Minas y Canteras	97	99	109	100	99	106	116	115	113	134	148	138	132	144	160	146	163	160
Pesca y Servicios Conexos	89	88	88	94	80	80	84	100	76	88	103	126	137	110	111	139	127	99
<b>Sectores Productores de Servicios</b>	<b>78</b>	<b>82</b>	<b>88</b>	<b>85</b>	<b>85</b>	<b>86</b>	<b>90</b>	<b>89</b>	<b>93</b>	<b>97</b>	<b>102</b>	<b>103</b>	<b>106</b>	<b>107</b>	<b>111</b>	<b>112</b>	<b>116</b>	<b>119</b>
Administración Pública	76	77	79	80	83	86	86	88	93	97	102	103	109	109	112	120	122	127
Comercio Mayorista, Minorista y Reparaciones	84	87	97	94	92	93	98	96	103	108	110	110	112	114	118	116	121	124
Servicios Sociales, Enseñanza y Salud Privados	76	78	82	81	84	86	88	89	94	101	107	109	115	115	122	124	127	131
Actividades Inmobiliarias, Empresariales y de Alquiler	81	84	90	89	88	87	91	91	96	99	103	104	108	109	110	109	116	116
Transporte, Almacenamiento y Comunicaciones	81	86	94	92	89	91	96	96	97	104	110	113	115	117	119	122	124	126
Otros Servicios Comunitarios, Sociales y Personales	82	86	91	87	84	84	87	86	87	93	95	97	100	102	103	103	109	111
Intermediación Financiera	75	83	97	84	81	83	93	83	86	88	99	89	88	89	106	92	97	98
Hoteles y Restaurantes	86	92	102	101	98	98	106	104	104	110	125	123	124	124	129	127	136	133
<b>Sin clasificar</b>	<b>63</b>	<b>61</b>	<b>65</b>	<b>64</b>	<b>60</b>	<b>61</b>	<b>62</b>	<b>61</b>	<b>64</b>	<b>66</b>	<b>66</b>	<b>70</b>	<b>73</b>	<b>73</b>	<b>72</b>	<b>75</b>	<b>79</b>	<b>80</b>
<b>PRIVADO NO AGRICOLA</b>	<b>79</b>	<b>84</b>	<b>91</b>	<b>88</b>	<b>85</b>	<b>88</b>	<b>92</b>	<b>91</b>	<b>93</b>	<b>99</b>	<b>103</b>	<b>103</b>	<b>106</b>	<b>108</b>	<b>112</b>	<b>111</b>	<b>116</b>	<b>118</b>

\* A partir de Octubre 2005 se utiliza el IPC provincias

Fuente: Econométrica S.A en base a Mecon



# PRECIOS

**Econométrica S.A**  
*economic research and forecasts*

# Indice de Precios al Consumidor (IPC)

Base 1999=100

Periodo	Nivel General		Bienes			Servicios									
	Indice	Var. %		Indice	Var. %		Total			Privados			Públicos		
		mens.	inter.		mens.	inter.	Indice	Var. %		Indice	Var. %		Indice	Var. %	
						mens.	inter.	mens.	inter.	mens.	inter.	mens.	inter.	mens.	inter.
<b>Promedio Anual</b>															
2001	<b>98,8</b>	-1,1		<b>97,0</b>	-2,1		<b>100,8</b>	0,1		<b>100,6</b>	-0,4		<b>101,6</b>	1,8	
2002	<b>124,3</b>	25,9		<b>139,6</b>	43,9		<b>107,0</b>	6,2		<b>109,1</b>	8,5		<b>105,0</b>	3,4	
2003	<b>141,0</b>	13,4		<b>163,9</b>	17,4		<b>115,1</b>	7,6		<b>119,9</b>	9,9		<b>109,0</b>	3,8	
2004	<b>147,3</b>	4,4		<b>169,7</b>	3,5		<b>121,8</b>	5,8		<b>128,9</b>	7,5		<b>111,0</b>	1,8	
2005	<b>161,5</b>	9,6		<b>184,9</b>	9,0		<b>134,9</b>	10,7		<b>146,5</b>	13,6		<b>114,1</b>	2,8	
2006	<b>179,1</b>	10,9		<b>202,2</b>	9,3		<b>152,9</b>	13,3		<b>171,7</b>	17,3		<b>115,9</b>	1,6	
2007	<b>194,9</b>	8,8		<b>220,0</b>	8,8		<b>166,4</b>	8,9		<b>189,3</b>	10,2		<b>120,4</b>	3,9	
I-03	<b>140,2</b>	2,2	35,7	163,3	2,0	56,2	114,0	2,5	11,8	118,7	3,3	16,3	107,9	1,1	5,7
II	<b>140,7</b>	0,3	14,5	163,9	0,4	18,6	114,2	0,2	8,4	118,7	0,1	11,1	109,0	1,0	4,4
III	<b>141,1</b>	0,3	5,2	163,3	-0,4	5,0	115,9	1,4	5,5	120,7	1,7	7,2	109,5	0,5	2,5
IV	<b>142,3</b>	0,9	3,7	165,0	1,1	3,1	116,5	0,5	4,8	121,5	0,7	5,9	109,5	0,0	2,6
I-04	<b>143,6</b>	0,9	2,4	165,2	0,1	1,2	119,1	2,2	4,5	125,3	3,1	5,6	109,8	0,2	1,7
II	<b>146,4</b>	2,0	4,1	168,9	2,2	3,0	120,9	1,6	5,9	127,5	1,8	7,4	111,2	1,3	2,1
III	<b>148,7</b>	1,5	5,4	171,3	1,4	4,9	123,0	1,7	6,1	130,4	2,3	8,0	111,4	0,2	1,7
IV	<b>150,5</b>	1,2	5,7	173,5	1,3	5,1	124,4	1,1	6,8	132,5	1,6	9,0	111,5	0,1	1,8
I-05	<b>155,3</b>	3,2	8,2	177,6	2,4	7,5	130,0	4,5	9,2	140,0	5,7	11,8	112,8	1,1	2,7
II	<b>159,3</b>	2,6	8,8	182,6	2,8	8,2	132,7	2,1	9,7	143,3	2,4	12,4	114,0	1,1	2,5
III	<b>163,3</b>	2,5	9,8	186,7	2,2	9,0	136,7	3,0	11,2	148,8	3,8	14,1	115,1	1,0	3,3
IV	<b>168,0</b>	2,9	11,7	192,6	3,2	11,1	140,1	2,5	12,7	153,8	3,4	16,1	114,4	-0,6	2,6
I-06	<b>173,3</b>	3,1	11,6	196,2	1,9	10,5	147,2	5,1	13,3	163,8	6,5	17,0	115,1	0,5	2,1
II	<b>177,4</b>	2,4	11,4	201,4	2,6	10,3	150,2	2,1	13,2	168,2	2,7	17,4	115,5	0,4	1,3
III	<b>180,6</b>	1,8	10,6	202,7	0,7	8,6	155,5	3,5	13,7	175,4	4,3	17,9	116,2	0,6	1,0
IV	<b>185,0</b>	2,5	10,1	208,4	2,8	8,2	158,5	2,0	13,2	179,6	2,4	16,8	116,7	0,4	2,0
I-07	<b>189,7</b>	2,5	9,5	213,6	2,5	8,9	162,5	2,5	10,4	184,6	2,8	12,7	118,1	1,2	2,6
II	<b>193,1</b>	1,8	8,8	218,4	2,2	8,5	164,3	1,1	9,4	186,6	1,1	11,0	119,4	1,1	3,4
III	<b>196,2</b>	1,6	8,6	221,5	1,4	9,2	167,4	1,9	7,7	190,6	2,1	8,7	120,8	1,2	4,0
IV	<b>200,7</b>	2,3	8,5	226,5	2,3	8,7	171,4	2,4	8,1	195,3	2,5	8,8	123,1	1,9	5,5
I-08	<b>205,8</b>	2,5	8,5	229,8	1,4	7,6	178,5	4,2	9,9						
Ene-07	<b>188,8</b>	1,1	9,7	212,3	0,9	9,1	162,2	1,5	10,6	184,4	1,7	13,2	117,7	0,8	2,3
Feb-07	<b>189,4</b>	0,3	9,6	213,0	0,4	9,0	162,5	0,2	10,5	184,6	0,1	12,7	118,2	0,5	2,8
Mar-07	<b>190,8</b>	0,8	9,1	215,6	1,2	8,5	162,8	0,1	10,1	184,9	0,2	12,2	118,3	0,1	2,7
Abr-07	<b>192,3</b>	0,7	8,9	217,4	0,8	8,3	163,7	0,6	9,7	185,9	0,6	11,5	119,0	0,6	3,2
May-07	<b>193,1</b>	0,4	8,8	218,4	0,5	8,5	164,3	0,4	9,3	186,6	0,4	10,9	119,5	0,4	3,4
Jun-07	<b>193,9</b>	0,4	8,8	219,4	0,5	8,6	165,0	0,4	9,1	187,5	0,5	10,5	119,6	0,1	3,4
Jul-07	<b>194,9</b>	0,5	8,6	219,8	0,2	9,1	166,6	1,0	8,0	189,5	1,1	9,0	120,4	0,7	4,0
Ago-07	<b>196,0</b>	0,6	8,7	221,4	0,7	9,4	167,2	0,4	7,5	190,2	0,4	8,4	121,0	0,5	4,2
Sep-07	<b>197,6</b>	0,8	8,6	223,2	0,8	9,2	168,5	0,8	7,6	192,1	1,0	8,6	121,2	0,2	3,7
Oct-07	<b>198,9</b>	0,7	8,4	224,9	0,8	8,9	169,4	0,6	7,5	193,4	0,7	8,5	121,2	0,0	3,9
Nov-07	<b>200,6</b>	0,9	8,5	226,4	0,7	8,7	171,3	1,1	8,3	194,9	0,8	8,8	123,8	2,1	6,1
Dic-07	<b>202,5</b>	0,9	8,5	228,1	0,8	8,5	173,4	1,2	8,5	197,6	1,4	9,0	124,4	0,5	6,5
Ene-08	<b>204,4</b>	0,9	8,2	228,4	0,1	7,6	177,1	2,2	9,2	200,1	1,2	8,5	131,4	5,6	11,6
Feb-08	<b>205,3</b>	0,5	8,4	229,3	0,4	7,6	178,1	0,6	9,6						
Mar-08	<b>207,7</b>	1,1	8,8	231,7	1,1	7,5	180,3	1,2	10,8						

Fuente: Econométrica S.A en base al INDEC

# IPC Nacional, GBA y Provincias

Indice base 100 = oct 2005 / Var. % mensual, Anual y Anualizada

	Nivel General					GBA (58,91)					Provincias (41,09)				
	Indice	Var. %		Anualizada		Indice	Var. %		Anualizada		Indice	Var. %		Anualizada	
		mens.	inter.	3M	6M		mens.	inter.	3M	6M		mens.	inter.	3M	6M
Oct-05	100,0					100,0	0,8%				100,0	0,8%			
Nov-05	101,2	1,2%				101,2	1,2%				101,3	1,3%			
Dic-05	102,3	1,0%				102,3	1,1%				102,2	0,9%			
Ene-06	103,6	1,3%		15,3%		103,6	1,3%		15,4%		103,6	1,4%		15,4%	
Feb-06	103,9	0,3%		11,0%		104,1	0,4%		11,7%		103,6	0,0%		9,6%	
Mar-06	105,1	1,2%		11,8%	10,6%	105,3	1,2%		12,1%	10,9%	104,9	1,2%		10,9%	10,0%
Abr-06	106,2	1,0%		10,2%	9,9%	106,3	1,0%		10,8%	10,4%	105,8	0,9%		8,7%	9,1%
May-06	106,6	0,4%		10,8%	8,7%	106,8	0,5%		11,1%	9,0%	106,3	0,4%		10,5%	8,1%
Jun-06	107,1	0,5%		7,7%	6,9%	107,3	0,5%		8,0%	7,3%	106,8	0,5%		7,4%	6,2%
Jul-06	107,7	0,5%		5,9%	7,4%	108,0	0,6%		6,5%	7,7%	107,2	0,4%		5,3%	7,0%
Ago-06	108,3	0,6%		6,3%	6,0%	108,6	0,6%		6,9%	6,4%	107,7	0,5%		5,7%	5,5%
Sep-06	109,2	0,8%		7,9%	5,8%	109,6	0,9%		8,6%	6,2%	108,5	0,7%		6,6%	5,1%
Oct-06	110,3	1,0%	10,3%	10,0%	7,0%	110,5	0,9%	10,5%	9,7%	7,1%	109,8	1,2%	9,8%	10,0%	6,8%
Nov-06	111,2	0,9%	9,9%	11,4%	7,9%	111,3	0,7%	10,0%	10,3%	7,5%	111,0	1,1%	9,6%	12,7%	8,1%
Dic-06	112,5	1,1%	10,0%	12,8%	9,2%	112,4	1,0%	9,8%	10,7%	8,3%	112,6	1,4%	10,1%	15,8%	10,2%
Ene-07	113,8	1,2%	9,9%	13,5%	10,5%	113,7	1,1%	9,7%	11,9%	9,6%	113,9	1,2%	9,9%	15,8%	11,8%
Feb-07	114,4	0,5%	10,1%	11,7%	9,7%	114,0	0,3%	9,6%	10,1%	8,3%	114,7	0,7%	10,7%	14,0%	11,8%
Mar-07	115,6	1,0%	9,9%	11,2%	9,8%	114,9	0,8%	9,1%	9,2%	8,1%	116,3	1,4%	10,9%	14,0%	12,2%
Abr-07	116,8	1,0%	10,0%	10,7%	10,2%	115,8	0,7%	8,9%	7,5%	8,2%	118,1	1,5%	11,6%	15,4%	13,1%
May-07	117,5	0,7%	10,2%	11,5%	9,1%	116,2	0,4%	8,8%	8,0%	7,0%	119,2	1,0%	12,2%	16,8%	12,2%
Jun-07	118,4	0,7%	10,5%	10,1%	8,1%	116,8	0,4%	8,8%	6,6%	5,5%	120,6	1,1%	12,9%	15,4%	12,0%
Jul-07	119,3	0,8%	10,8%	8,9%	8,7%	117,3	0,5%	8,6%	5,6%	5,9%	121,9	1,1%	13,7%	13,6%	12,9%
Ago-07	120,2	0,8%	11,0%	9,4%	8,2%	118,0	0,6%	8,7%	6,3%	5,5%	123,2	1,1%	14,4%	14,0%	12,2%
Sep-07	121,2	0,8%	11,0%	10,0%	7,8%	119,0	0,8%	8,6%	7,8%	5,6%	124,3	0,9%	14,6%	13,1%	10,9%
Oct-07	122,2	0,8%	10,8%	10,1%	8,0%	119,8	0,7%	8,4%	8,6%	6,2%	125,5	0,9%	14,3%	12,2%	10,7%
Nov-07	122,6	0,4%	10,2%	8,3%	7,3%	120,8	0,9%	8,5%	9,8%	7,1%	125,1	-0,3%	12,7%	6,1%	7,6%
Dic-07	123,8	0,9%	10,0%	8,7%	7,7%	121,9	0,9%	8,5%	10,3%	8,0%	126,3	1,0%	12,2%	6,6%	7,4%
Ene-08	125,0	1,0%	9,8%	9,7%	8,1%	123,0	0,9%	8,2%	11,3%	8,7%	127,7	1,1%	12,1%	7,4%	7,4%
Feb-08	125,8	0,6%	10,0%	10,8%	7,7%	123,6	0,5%	8,4%	9,7%	8,0%	128,9	0,9%	12,3%	12,7%	7,4%

Fuente: Econométrica en base a INDEC

# Oferta y demanda Globales: Precios Implícitos

Índice de Precios Implícitos en la Demanda y Oferta Globales. Base 1993 = 100,

Período		Oferta Global		Demanda Global			
Año	Trimestre	PIB a precios de mercado	Importaciones	Consumo Privado	Consumo Público	Inversión Bruta Interna Fija	Exportaciones
1993		100,0	100,0	100,0	100,0	100,0	100,0
1994		102,8	102,3	103,7	105,8	100,2	102,9
1995		106,1	108,2	106,6	106,5	103,9	108,2
1996		106,0	106,6	106,4	103,0	101,5	114,2
1997		105,6	104,3	106,3	103,6	99,4	110,9
1998		103,8	99,4	104,5	106,0	98,0	101,0
1999		101,9	94,9	102,7	107,6	96,2	91,5
2000(*)		102,9	96,0	102,4	107,7	93,0	99,8
	I	102,2	98,5	103,4	108,9	95,5	98,4
	II	102,3	96,1	101,6	107,7	93,2	98,9
	III	103,9	94,3	102,5	106,4	91,7	100,4
	IV	103,2	95,0	102,3	107,9	91,7	101,7
2001(*)		101,8	92,7	102,1	106,8	91,3	96,8
	I	101,6	96,9	103,2	109,0	93,4	100,7
	II	101,1	94,4	101,6	108,9	90,1	96,2
	III	103,1	90,3	101,9	103,9	89,8	97,1
	IV	101,3	89,0	101,8	105,6	92,1	93,5
2002(*)		132,9	281,5	124,6	113,1	140,9	267,8
	I	109,3	186,5	110,1	108,6	110,6	161,5
	II	137,6	295,8	127,7	110,7	139,8	274,3
	III	140,7	324,7	129,6	115,3	151,0	310,9
	IV	141,6	319,1	130,3	117,1	155,7	316,5
2003(*)		146,8	272,1	141,4	125,3	155,2	277,6
	I	143,2	285,6	133,5	124,1	160,1	286,7
	II	150,4	265,6	146,3	120,1	153,2	273,8
	III	144,5	266,6	141,2	122,4	151,4	265,1
	IV	148,7	270,6	144,0	134,5	157,1	286,5
2004(*)		160,4	287,3	152,9	141,4	174,1	303,2
	I	154,5	271,2	147,5	140,9	172,9	285,2
	II	166,8	283,7	161,1	138,3	171,5	318,4
	III	159,0	294,8	151,9	139,8	173,7	304,2
	IV	160,7	299,6	150,9	146,2	177,6	303,4
2005(*)		174,5	297,4	162,9	169,4	188,8	309,5
	I	166,3	292,9	156,8	164,7	188,4	283,1
	II	176,0	297,8	168,0	162,2	187,4	311,8
	III	175,2	292,8	162,2	171,5	185,4	314,4
	IV	179,5	305,9	163,9	177,8	193,3	327,0
2006(*)		198,0	318,0	178,9	206,4	213,9	350,4
	I	190,2	301,5	175,2	201,2	210,9	313,4
	II	200,5	318,9	182,5	201,5	212,3	359,3
	III	197,8	321,7	178,2	206,5	214,2	356,1
	IV	202,3	327,6	179,5	215,1	217,4	369,4
2007(*)		226,1	344,3	202,2	247,7	241,7	395,7
	I	211,2	313,0	193,8	234,8	236,9	337,8
	II	227,2	334,5	203,9	244,0	233,6	385,1
	III	225,1	367,3	204,5	247,8	243,0	401,7
	IV	238,5	356,2	205,8	261,2	251,1	451,0

(\*) Estimaciones preliminares

NOTA: Los totales por suma pueden no coincidir por redondeos en las cifras parciales



## Indice de Precios Internos al por Mayor (IPIM)

Base 1993=100

Periodo	Nivel General			Productos Nacionales									Productos Importados		
	Indice	Var. %		Total			Primarios			Manuf. y Energ. Eléct.			Indice	Var. %	
		mens.	inter.	Indice	mens.	inter.	Indice	mens.	inter.	Indice	mens.	inter.		mens.	inter.
2001	103,8	-2,3		104,8	-2,3		102,0	-7,5		105,6	-0,8		91,3	-2,6	
2002	183,9	77,1		179,7	71,4		211,0	106,9		171,5	62,4		237,5	160,1	
2003	216,8	17,9		214,8	19,5		254,8	20,8		204,3	19,1		242,3	2,0	
2004	232,9	7,4		231,6	7,8		276,8	8,6		219,6	7,5		248,9	2,7	
2005	252,6	8,5		252,4	9,0		305,8	10,5		238,4	8,5		254,2	2,1	
2006	278,8	10,4		279,2	10,6		356,3	16,5		258,8	8,6		274,5	8,0	
2007	306,7	10,0		307,2	10,0		386,3	8,4		286,3	10,6		301,3	9,8	
I-03	219,4	-0,4	82,3	216,3	0,3	82,1	265,2	-1,9	122,3	203,4	1,0	71,4	258,8	-6,7	84,1
II	213,7	-2,6	18,7	211,7	-2,2	21,2	241,9	-8,8	24,4	203,7	0,1	20,2	239,6	-7,4	-4,4
III	214,8	0,5	-0,1	213,3	0,8	1,7	249,2	3,0	-4,1	203,8	0,1	3,7	234,2	-2,3	-16,8
IV	219,4	2,2	-0,4	218,1	2,3	1,1	263,0	5,5	-2,7	206,2	1,2	2,4	236,5	1,0	-14,7
I-04	224,3	2,2	2,2	222,9	2,2	3,0	268,0	1,9	1,1	211,0	2,3	3,7	241,6	2,1	-6,7
II	230,0	2,5	7,6	228,7	2,6	8,1	271,4	1,3	12,2	217,5	3,1	6,8	245,6	1,7	2,5
III	237,4	3,2	10,5	236,1	3,2	10,7	286,8	5,7	15,1	222,7	2,4	9,3	253,2	3,1	8,1
IV	239,8	1,0	9,3	238,6	1,0	9,4	281,1	-2,0	6,9	227,4	2,1	10,3	255,3	0,8	7,9
I-05	241,2	0,6	7,5	240,1	0,6	7,7	269,8	-4,0	0,7	232,2	2,1	10,0	255,8	0,2	5,9
II	248,9	3,2	8,2	248,5	3,5	8,6	296,3	9,8	9,2	235,9	1,6	8,5	253,5	-0,9	3,2
III	256,0	2,9	7,9	256,5	3,2	8,6	321,5	8,5	12,1	239,3	1,5	7,5	250,2	-1,3	-1,2
IV	264,2	3,2	10,2	264,7	3,2	11,0	335,6	4,4	19,4	246,0	2,8	8,2	257,2	2,8	0,7
I-06	271,7	2,8	12,6	272,3	2,9	13,4	355,1	5,8	31,6	250,4	1,8	7,9	264,1	2,7	3,2
II	277,4	2,1	11,5	277,7	2,0	11,8	358,3	0,9	20,9	256,5	2,4	8,7	273,0	3,4	7,7
III	282,2	1,7	10,2	282,4	1,7	10,1	357,5	-0,2	11,2	262,5	2,4	9,7	280,0	2,6	11,9
IV	284,0	0,6	7,5	284,3	0,7	7,4	354,2	-0,9	5,5	265,8	1,2	8,0	280,9	0,3	9,2
I-07	288,0	1,4	6,0	288,3	1,4	5,9	356,9	0,8	0,5	270,2	1,7	7,9	284,3	1,2	7,7
II	300,0	4,2	8,2	300,4	4,2	8,2	380,8	6,7	6,3	279,1	3,3	8,8	295,9	4,1	8,4
III	315,0	5,0	11,6	315,6	5,1	11,8	402,5	5,7	12,6	292,6	4,8	11,5	308,4	4,2	10,1
IV	323,8	2,8	14,0	324,4	2,8	14,1	405,0	0,6	14,3	303,1	3,6	14,0	316,7	2,7	12,7
I-08	332,0	2,5	15,3	332,3	2,4	15,3	404,8	-0,1	13,4	313,2	3,3	15,9	327,3	3,4	15,1
Ene-07	285,9	0,4	6,1	286,2	0,3	5,9	353,1	-0,8	0,6	268,5	0,7	7,9	281,9	0,4	7,9
Feb-07	288,2	0,8	5,3	288,5	0,8	5,2	357,8	1,3	-1,9	270,2	0,6	7,9	284,4	0,9	7,2
Mar-07	290,0	0,6	6,6	290,3	0,6	6,5	359,8	0,5	2,9	272,0	0,6	7,9	286,6	0,8	7,9
Abr-07	295,0	1,7	6,9	295,3	1,7	6,8	370,1	2,9	2,1	275,5	1,3	8,5	292,0	1,9	9,0
May-07	299,6	1,6	8,2	299,9	1,6	8,1	379,6	2,6	6,4	278,9	1,2	8,8	295,7	1,3	8,6
Jun-07	305,5	1,9	9,4	305,9	2,0	9,5	392,7	3,5	10,4	283,0	1,5	9,2	300,0	1,4	7,6
Jul-07	312,4	2,3	11,1	313,0	2,3	11,2	406,5	3,5	12,9	288,3	1,9	10,6	304,4	1,5	8,9
Ago-07	314,8	0,8	11,2	315,2	0,7	11,2	397,8	-2,1	10,4	293,3	1,7	11,6	309,8	1,8	10,9
Sep-07	318,0	1,0	12,6	318,5	1,1	12,8	403,3	1,4	14,5	296,2	1,0	12,2	311,1	0,4	10,6
Oct-07	320,9	0,9	13,2	321,3	0,9	13,3	405,9	0,7	15,0	299,0	1,0	12,7	315,8	1,5	11,9
Nov-07	324,3	1,0	14,3	324,9	1,1	14,4	407,4	0,4	15,1	303,1	1,4	14,1	316,3	0,2	13,0
Dic-07	326,3	0,6	14,6	327,0	0,6	14,7	401,7	-1,4	12,9	307,3	1,4	15,3	317,8	0,5	13,2
Ene-08	328,9	0,8	15,1	329,6	0,8	15,2	401,5	0,0	13,7	310,6	1,1	15,7	320,3	0,8	13,6
Feb-08	332,0	0,9	15,2	332,2	0,8	15,1	406,0	1,1	13,5	312,7	0,7	15,7	328,6	2,6	15,6
Mar-08	335,1	0,9	15,5	335,3	0,9	15,5	406,8	0,2	13,1	316,4	1,2	16,3	332,9	1,3	16,2

Fuente: Econométrica S.A. En base a INDEC

## Indice del Costo de la Construcción (ICC)

Base 1993 = 100 - Nivel general y principales componentes

Período	Nivel General			Materiales			Mano de Obra			Gastos Generales		
	Indice	% Var		Indice	% Var		Indice	% Var		Indice	% Var	
		mens.	inter.		mens.	inter.		mens.	inter.		mens.	inter.
Promedio Anual												
2001	96,0	-1,2		97,5	-1,7		94,1	-0,6		97,5	-1,0	
2002	121,5	26,6		146,7	50,4		97,9	4,0		111,4	14,2	
2003	139,9	15,1		169,2	15,3		112,1	14,6		129,7	16,5	
2004	159,7	14,2		190,3	12,5		132,1	17,8		142,0	9,5	
2005	183,8	15,1		211,2	11,0		159,7	20,9		164,4	15,8	
2006	220,7	20,0		241,7	14,5		205,0	28,4		187,0	13,7	
2007	264,9	20,0		281,3	16,4		256,1	24,9		222,2	18,8	
I-03	135,9	1,6	32,4	167,3	0,0	48,7	106,3	3,8	13,9	125,2	3,6	26,1
II	136,9	0,7	15,1	167,6	0,2	15,3	107,5	1,1	13,9	128,7	2,8	19,9
III	140,7	2,8	7,8	169,2	1,0	4,7	113,7	5,8	12,1	131,1	1,8	11,1
IV	145,9	3,6	9,1	172,6	2,0	3,2	121,1	6,4	18,2	133,9	2,2	10,8
I-04	153,8	5,4	13,1	178,9	3,7	6,9	131,3	8,5	23,6	138,1	3,1	10,4
II	159,0	3,4	16,1	188,7	5,5	12,6	132,5	0,9	23,3	140,7	1,9	9,3
III	161,6	1,7	14,9	194,5	3,1	14,9	131,9	-0,5	15,9	143,2	1,8	9,2
IV	164,2	1,6	12,6	198,9	2,2	15,2	132,7	0,6	9,6	146,0	2,0	9,0
I-05	172,3	4,9	12,1	204,4	2,8	14,3	143,1	7,8	9,0	155,2	6,3	12,4
II	181,6	5,4	14,2	209,1	2,3	10,8	157,4	10,0	18,8	163,1	5,0	15,9
III	184,6	1,7	14,2	212,7	1,7	9,3	159,7	1,5	21,1	166,4	2,0	16,2
IV	196,7	6,5	19,7	218,7	2,8	10,0	178,8	11,9	34,7	173,0	4,0	18,5
I-06	204,0	3,7	18,4	226,5	3,6	10,8	186,2	4,1	30,1	177,6	2,6	14,4
II	217,3	6,5	19,6	239,6	5,8	14,6	200,9	7,9	27,7	184,5	3,9	13,2
III	227,0	4,5	22,9	247,9	3,5	16,6	211,7	5,4	32,6	190,7	3,4	14,6
IV	234,4	3,2	19,2	253,0	2,1	15,7	221,3	4,5	23,8	195,2	2,4	12,8
I-07	244,2	4,2	19,7	260,1	2,8	14,9	235,3	6,3	26,4	205,4	5,2	15,6
II	257,5	5,4	18,5	273,5	5,1	14,1	248,7	5,7	23,8	217,4	5,8	17,8
III	273,2	6,1	20,4	289,3	5,8	16,7	265,2	6,6	25,3	228,9	5,3	20,0
IV	284,5	4,1	21,4	302,2	4,5	19,4	275,3	3,8	24,4	237,2	3,6	21,5
I-08	289,9	1,9	18,7	312,2	3,3	20,0	275,7	0,1	17,2	245,0	3,3	19,3
Ene-07	242,6	3,0	20,5	257,7	1,5	15,3	235,4	5,3	28,1	198,9	1,1	13,2
Feb-07	244,0	0,6	19,7	259,3	0,6	14,6	235,3	0,0	26,4	207,5	4,3	17,0
Mar-07	246,0	0,8	19,0	263,4	1,6	14,8	235,2	0,0	24,6	209,7	1,1	16,7
Abr-07	249,0	1,2	19,2	268,3	1,9	15,1	236,3	0,5	24,5	211,3	0,8	17,6
May-07	259,8	4,3	18,6	273,3	1,9	13,1	254,0	7,5	25,2	217,5	2,9	17,8
Jun-07	263,7	1,5	17,8	278,9	2,0	14,3	255,8	0,7	21,8	223,3	2,7	18,0
Jul-07	271,3	2,9	21,2	284,8	2,1	15,6	265,8	3,9	28,3	227,9	2,1	20,8
Ago-07	274,3	1,1	21,4	289,3	1,6	16,7	267,4	0,6	27,7	229,2	0,6	20,5
Sep-07	274,1	-0,1	18,6	293,8	1,6	17,8	262,4	-1,9	20,0	229,5	0,1	18,7
Oct-07	282,2	3,0	21,3	298,2	1,5	18,5	274,5	4,6	25,1	237,3	3,4	22,4
Nov-07	285,4	1,1	21,6	302,2	1,3	19,3	277,0	0,9	25,5	238,2	0,4	22,0
Dic-07	285,8	0,1	21,3	306,2	1,3	20,6	274,4	-0,9	22,7	236,1	-0,9	20,0
Ene-08	288,1	0,8	18,8	309,6	1,1	20,1	274,8	0,1	16,7	242,8	2,8	22,1
Feb-08	289,9	0,6	18,8	312,1	0,8	20,4	275,7	0,3	17,2	245,1	0,9	18,1
Mar-08	291,7	0,6	18,6	314,9	0,9	19,6	276,6	0,3	17,6	247,0	0,8	17,8

Fuente: Econométrica S.A en base al INDEC

## Evolución de los Precios de los Principales Granos en Puertos Argentinos

precios en dolares por tonelada - Variación % interanual

Período	Trigo		Maíz		Sorgo		Soja						GIRASOL					
	PTOS.ARG.		PTOS.ARG.		PTOS.ARG.		PTOS.ARG.						PTOS.ARG.					
	Grano	% var	Grano	% var	Grano	% var	Grano	% var	Aceite	% var	Pellets	% var	Grano	% var	Aceite	% var	Pellets	% var
2002	146	19,0	99	12,9	85	11,6	198	15,5	420	34,4	156	-2,3	233	23,7	528	26,6	85	-7,4
2003	158	8,1	103	4,0	91	7,0	238	20,4	517	23,0	182	16,4	247	5,8	544	3,0	86	0,8
2004	140	-11,0	105	2,6	86	-5,0	268	12,4	543	5,0	192	5,6	252	2,0	597	9,7	80	-6,7
2005	133	-5,4	91	-13,4	71	-17,8	231	-14,0	460	-15,2	175	-9,2	260	3,3	579	-3,0	70	-12,2
2006	171	29,0	126	37,6	104	46,7	234	1,4	511	11,1	175	0,2	232	-10,7	573	-0,9	80	14,6
2007	235	37,0	160	27,7	145	39,0	317	35,4	774	51,4	240	36,9	336	44,8	899	56,8	122	52,0
I 05	119	-23,7	82	-27,6	70	-31,7	216	-32,3	470	-25,3	162	-30,2	246	-9,5	591	-6,4	62	-29,1
II 05	137	-12,7	89	-25,5	68	-25,0	232	-22,0	471	-15,1	177	-23,2	269	0,7	612	4,3	61	-34,3
III 05	140	7,4	100	0,0	75	-0,9	243	3,1	457	-9,2	187	16,2	270	16,2	596	7,5	76	-3,0
IV 05	135	14,4	95	6,0	70	-7,0	232	5,3	444	-8,8	172	18,3	254	8,2	516	-16,0	81	34,3
I 06	139	17,0	104	26,3	83	17,5	228	5,4	453	-3,6	170	4,6	228	-7,4	503	-15,0	77	25,2
II 06	163	19,0	112	26,7	96	41,2	222	-4,2	473	0,4	167	-5,6	226	-16,1	581	-5,0	78	27,2
III 06	181	28,7	117	17,1	101	34,5	227	-6,7	508	11,2	170	-8,9	225	-16,8	574	-3,6	78	2,2
IV 06	202	50,0	170	79,4	137	94,3	259	11,7	612	37,9	193	12,0	250	-1,6	636	23,1	88	8,6
I 07	187	34,3	169	62,2	146	77,0	282	23,5	615	35,8	214	25,8	272	19,4	622	23,7	96	24,3
II 07	214	31,1	153	35,9	122	26,7	270	21,8	698	47,6	202	20,8	295	30,5	737	26,8	103	32,5
III 07	250	38,6	156	33,4	141	39,5	315	39,1	812	59,9	230	35,3	332	47,7	975	69,8	131	67,5
IV 07	287	42,2	165	-2,9	161	17,6	399	54,4	971	58,7	313	62,0	446	78,3	1.263	98,6	158	79,9
I 08	335	79,3	212	25,7	226	54,2	500	77,6	1.281	108,2	369	72,7	558	104,9	1.610	159,0	218	127,4
Ene-07	192	40,1	178	72,8	155	84,5	275	17,5	631	47,4	206	15,7	270	17,4	625	26,3	88	10,0
Feb-07	181	27,7	167	56,1	156	81,4	297	26,9	611	29,9	222	30,6	270	17,8	614	22,8	100	27,7
Mar-07	188	35,3	161	57,8	128	40,7	273	26,4	604	31,0	213	31,9	277	23,2	626	22,1	100	36,2
Abr-07	205	44,4	150	37,6	110	12,2	261	22,5	655	42,4	198	22,2	295	28,8	666	17,3	103	32,1
May-07	210	28,8	150	30,4	122	23,2	269	19,0	692	41,8	195	16,1	295	31,7	729	23,8	103	28,8
Jun-07	226	22,8	158	39,8	133	30,4	281	23,8	748	58,8	212	24,0	295	31,1	816	39,0	104	36,8
Jul-07	236	29,7	143	23,3	119	17,8	290	25,5	787	58,0	216	28,6	295	31,1	893	56,7	116	56,8
Ago-07	249	39,9	156	33,3	127	25,7	306	34,8	809	58,9	221	30,0	298	33,6	964	67,4	129	67,5
Sep-07	266	46,2	168	43,6	178	53,4	350	57,7	841	62,7	253	47,1	404	78,0	1.069	85,3	147	77,1
Oct-07	274	37,0	169	15,8	177	22,9	356	46,5	884	63,1	287	53,5	430	87,0	1.261	117,4	150	72,4
Nov-07	293	42,9	167	-9,2	188	25,3	404	51,9	1.004	59,9	309	56,9	430	72,0	1.258	90,6	162	80,0
Dic-07	295	46,8	158	-11,7	201	29,7	438	64,0	1.025	54,1	342	75,4	477	76,7	1.269	90,3	163	87,4
Ene-08	314	63,5	202	13,5	228	46,2	472	71,6	1.162	84,2	361	75,2	514	90,4	1.491	138,6	199	126,1
Feb-08	345	90,6	217	29,9	239	86,7	515	73,4	1.326	117,0	388	74,8	569	110,7	1.646	168,1	225	125,0
Mar-08	347	84,6	217	34,8	210	90,9	514	88,3	1.355	124,3	358	68,1	591	113,4	1.693	170,4	231	131,0

Fuente: Econométrica S.A en base al Ministerio de Economía (Dirección de Mercados Agroalimentarios)



# SECTOR EXTERNO

**Econométrica S.A**  
*economic research and forecasts*

## Indices de valor, precios y cantidad de las Exportaciones de bienes

*1993=100 - Var % en respecto igual período año anterior*

Período	Nivel general - Exportaciones						Productos primarios			Manuf. de origen agrop.			Manuf. de origen industrial			Combustibles		
	Valor		Precio		Cantidad		Indices			Indices			Indices			Indices		
	Indice	Var %	Indices	Var %	Indice	Var %	Valor	Precio	Cantidad	Valor	Precio	Cantidad	Valor	Precio	Cantidad	Valor	Precio	Cantidad
<b>1998</b>	201,6	0,0	100,3	-10,4	201,0	11,6	201,9	105,6	191,1	177,6	101,0	175,9	234,5	104,8	223,7	198,4	76,3	260,1
<b>1999</b>	177,7	-11,9	89,1	-11,2	199,5	-0,7	157,3	91,9	171,1	166,1	82,4	201,7	189,4	94,6	200,2	243,2	92,3	263,7
<b>2000</b>	200,8	13,0	98,0	10,0	204,9	2,7	163,4	90,7	180,2	159,4	82,7	192,7	223,7	97,7	228,9	396,7	160,5	247,2
<b>2001</b>	202,3	0,7	94,7	-3,4	213,7	4,3	185,0	88,5	209,0	151,2	84,1	179,9	225,8	94,3	239,5	382,4	133,5	286,4
<b>2002</b>	196,0	-3,1	99,7	5,3	215,3	0,7	161,7	87,6	184,7	165,6	80,1	206,7	207,5	90,8	228,5	373,7	128,5	290,8
<b>2003</b>	225,7	15,2	99,7	0,0	226,4	5,2	197,8	101,0	195,9	202,8	89,6	226,3	209,6	89,0	235,5	438,4	156,2	280,6
<b>2004</b>	263,4	16,7	109,1	9,4	241,3	6,6	209,4	108,2	193,5	242,4	97,3	249,0	259,6	95,9	270,8	501,4	200,6	249,9
<b>2005</b>	307,9	16,9	110,9	1,6	277,2	14,9	248,0	98,8	250,5	266,5	91,3	291,7	325,8	107,7	303,0	578,7	272,0	213,6
<b>2006</b>	354,2	15,0	120,4	8,6	293,8	6,0	263,7	110,7	239,7	309,1	98,4	313,5	403,1	115,3	349,8	628,0	328,2	192,0
<b>2007</b>	426,4	20,4	133,9	11,2	317,1	7,9	381,6	134,5	286,0	389,7	121,5	317,9	472,6	118,5	399,0	554,1	366,4	153,7
<b>2004</b>																		
I trim.	224,8	12,1	109,1	8,0	206,0	3,7	166,3	110,5	150,5	218,4	104,5	208,9	212,7	90,7	234,4	442,2	171,8	257,4
II trim.	286,0	15,5	113,7	17,6	251,6	-1,7	301,3	115,7	260,4	265,3	107,4	247,1	240,3	94,8	253,4	464,2	192,2	241,5
III trim.	273,2	18,6	108,3	9,5	252,3	8,3	219,7	106,7	205,9	248,6	92,7	268,1	264,1	97,1	272,0	540,5	213,5	253,2
IV trim.	269,5	20,2	105,5	2,5	255,3	17,1	150,4	95,6	157,3	237,2	87,3	271,7	321,4	99,4	323,4	558,8	225,6	247,7
<b>2005</b>																		
I-05	257,4	14,5	105,8	-3,0	243,3	18,1	203,6	90,8	224,3	220,1	87,9	250,4	280,1	107,9	259,6	481,6	222,7	216,2
II-05	326,5	14,2	110,6	-2,7	295,2	17,3	337,2	99,8	337,7	267,1	92,9	287,6	319,1	109,5	291,5	557,1	248,3	224,3
III-05	333,0	21,9	114,6	5,8	290,7	15,2	266,6	103,6	257,4	291,2	93,7	311,0	342,5	107,2	319,7	647,7	305,6	212,0
IV-05	314,6	16,7	112,5	6,6	279,5	9,5	184,4	101,1	182,4	287,4	90,5	317,7	361,5	106,0	341,0	628,3	311,2	201,9
<b>2006</b>																		
I-06 (*)	302,1	17,4	116,5	10,1	259,2	6,5	225,9	103,2	219,0	266,7	93,4	285,6	321,0	113,5	282,7	589,0	308,5	191,0
II-06 (*)	364,2	11,5	121,0	9,4	301,0	2,0	325,0	105,1	309,2	293,8	98,3	299,0	397,0	118,9	334,0	651,2	343,6	189,5
III-06 (*)	368,6	10,7	122,3	6,7	301,4	3,7	250,5	112,9	221,9	328,7	100,3	327,9	441,1	116,5	378,7	624,9	353,9	176,6
IV-06 (*)	381,7	21,3	121,7	8,2	313,6	12,2	253,5	121,5	208,7	347,1	101,6	341,5	453,1	112,2	403,9	646,9	306,8	210,9
<b>2007 (*)</b>																		
I-07 (*)	339,9	12,5	125,7	7,9	270,4	4,3	264,3	124,7	211,9	291,8	107,7	271,0	398,3	114,1	349,1	558,0	295,3	189,0
II-07 (*)	417,5	14,6	129,5	7,0	322,3	7,1	439,1	122,8	357,7	358,6	114,7	312,5	434,8	121,1	359,2	544,4	343,4	158,5
III-07 (*)	441,1	19,7	133,4	9,1	330,7	9,7	418,5	129,9	322,1	420,0	124,4	337,6	485,3	121,3	400,2	454,2	375,2	121,1
IV-07 (*)	507,1	32,9	147,0	20,8	344,9	10,0	404,6	160,5	252,2	488,4	139,3	350,6	572,0	117,4	487,4	659,6	451,7	146,0

Fuente: Econométrica S.A en base al INDEC

## Indices de valor, precios y cantidad de las Importaciones de bienes

1993=100 - Var % en respecto igual período año anterior

Período	Nivel general - Importaciones						Bienes de Capital			Bienes Intermedios			Combustibles y Lubr.			Piezas y Acc. P/Bs. Capital			Bienes de Consumo		
	Valor		Precio		Cantidad		Indices			Indices			Indices			Indices			Indices		
	Indice	Var %	Indice	Var %	Indice	Var %	Valor	Precio	Cantidad	Valor	Precio	Cantidad	Valor	Precio	Cantidad	Valor	Precio	Cantidad	Valor	Precio	Cantidad
<b>1998</b>	187,1	3,1	97,9	-5,1	191,1	8,7	206,6	91,7	225,3	197,9	101	195,9	220,6	72,4	304,5	196,6	98,8	199	148,3	106,5	139,2
<b>1999</b>	152	-18,8	92,4	-5,6	164,6	-13,9	164	87,5	187,5	165	91	181,4	188,9	94,8	199,3	149,4	94,9	157,4	124,7	99,5	125,4
<b>2000</b>	150,6	-0,9	92,4	0,0	163,1	-0,9	144	83,6	172,3	166,8	92,4	180,5	267,6	152,8	175,1	158,4	92,8	170,7	123,6	95,7	129,1
<b>2001</b>	121,1	-19,6	89,9	-2,7	134,7	-17,4	101,6	82,7	122,8	145	87,3	166,2	217,5	137,6	158,1	121,3	91,7	132,3	103,6	94,4	109,7
<b>2002</b>	53,6	-55,7	86,7	-3,6	61,8	-54,1	31,4	87,8	35,8	86,3	82,6	104,5	124,7	120	103,9	54,3	94,8	57,3	30	82,6	36,3
<b>2003</b>	82,5	53,9	87	0,3	94,8	53,4	60,6	82,1	73,8	123,8	85,6	144,6	142,2	135,6	104,8	80,5	89,7	89,8	51,7	86,6	59,8
<b>2004</b>	133,7	62,1	93,8	7,8	142,6	50,4	129,6	82,8	156,5	170,5	97,7	174,5	259,5	177,4	146,3	129	91,1	141,6	84,5	93,5	90,4
<b>2005</b>	170,9	27,8	97,4	3,8	175,5	23,0	170,4	80,6	211,9	205,0	108,1	189,6	399,6	227,6	173,8	173,0	91,1	189,8	108,9	95,3	114,0
<b>2006 (*)</b>	203,5	19,0	99,7	2,3	204,2	16,4	203,8	78,5	260,6	234,9	115,7	203,0	447,4	272,6	162,2	218,5	93,4	233,9	134,5	98,0	137,3
<b>2007 (*)</b>	266,8	31,1	106,8	7,2	249,0	21,9	261,5	78,9	331,2	306,2	130,5	233,8	731,7	303,8	228,8	274,8	98,6	278,7	179,6	103,9	172,6
<b>2005</b>																					
I trim.	142,2	28,0	97	7,8	146,6	18,8	125,8	83	151,4	190,9	105,6	180,7	259,9	186	139,8	144,3	91,2	158,2	87,9	93,4	94,1
II trim.	180,6	38,2	98,5	4,0	183,4	33,0	170,9	78,3	218,3	215,8	109,4	197,3	598	237,1	252,2	188,4	91,6	205,6	105,2	94	111,8
III trim.	177,4	23,5	96,9	2,5	183,1	20,5	178,5	78,9	226,3	207,4	108,3	191,5	405,7	257,5	157,6	179,9	90,2	199,3	118,3	96,1	123,1
IV trim.	183,5	22,7	97,2	2,1	188,7	20,1	206,3	82	251,6	205,8	108,9	189	334,8	229,8	145,7	179,3	91,5	196	124,2	97,7	127,1
<b>2006</b>																					
I-06 (*)	175,7	23,6	99,5	2,6	176,5	20,4	169,2	81,9	206,8	212,8	111,3	191,1	334,3	245	136,5	179,9	93,2	192,9	120,7	97,9	123,3
II-06 (*)	196,1	8,6	100,3	1,8	195,5	6,6	192,2	77,9	246,9	222,9	115,9	192,4	498,5	310,6	160,5	210	93,3	225,1	131,8	97,7	135
III-06 (*)	221,7	25,0	99,7	2,9	222,5	21,5	224,2	76,9	291,4	252,5	114,7	220,2	607,5	315,2	192,7	239,9	93,4	256,9	137,3	97,3	141,1
IV-06 (*)	220,4	20,1	99,1	2,0	222,4	17,9	229,4	77,2	297,2	251,5	120,7	208,4	349,4	219,7	159	244,2	93,7	260,7	148,3	99,2	149,6
<b>2007 (*)</b>																					
I-07 (*)	218,3	24,2	101,8	2,3	214,5	21,5	214,3	81	264,5	260,4	118,1	220,6	328,4	215,8	152,2	233,8	98,4	237,6	152,9	101,3	150,9
II-07 (*)	244,5	24,7	104,3	4,0	234,5	19,9	231,9	75,8	305,8	277,9	126,1	220,4	658,9	300,1	219,5	270,4	97,5	277,5	163,9	103,8	157,8
III-07 (*)	302,5	36,4	113,1	13,4	267,4	20,2	281	78,5	357,9	346	140,2	246,8	1310,4	375,7	348,8	286,6	97,9	292,8	193,2	105,1	184
IV-07 (*)	301,9	37,0	108	9,0	279,5	25,7	318,7	80,4	396,5	340,5	137,6	247,4	629,2	323,4	194,6	308,3	100,5	306,8	208,2	105,4	197,5

Fuente: Econométrica en base a Indec

## Evolución de la Balanza Comercial

en miles de millones de dólares a precios corrientes

	1993	1994	1995	1996	1997	1998	1999	2000	2001	2002	2003	2004	2005	2006	2007
<b>Exportaciones</b>	<b>13,1</b>	<b>15,8</b>	<b>21,0</b>	<b>23,8</b>	<b>26,4</b>	<b>26,4</b>	<b>23,3</b>	<b>26,3</b>	<b>26,6</b>	<b>25,7</b>	<b>29,5</b>	<b>34,6</b>	<b>40,4</b>	<b>46,5</b>	<b>55,7</b>
Productos Primarios	3,3	3,7	4,8	5,8	5,7	6,6	5,2	5,3	6,1	5,3	6,7	6,9	8,1	8,6	12,7
Prod. Org. Agropecuario (MOA)	4,9	5,8	7,5	8,4	9,1	8,8	8,2	7,9	7,4	8,1	9,9	11,9	13,1	15,2	19,1
Prod. Org. Industrial (MOI)	3,7	4,6	6,5	6,5	8,3	8,6	7,0	8,2	8,3	7,6	7,7	9,6	12,0	14,8	17,3
Combustible y Energía	1,2	1,7	2,2	3,1	3,3	2,5	3,0	4,9	4,8	4,6	5,2	6,2	7,2	7,8	6,6
<b>Importaciones</b>	<b>16,8</b>	<b>21,6</b>	<b>20,1</b>	<b>23,8</b>	<b>30,5</b>	<b>31,4</b>	<b>25,5</b>	<b>25,3</b>	<b>20,3</b>	<b>9,0</b>	<b>13,8</b>	<b>22,4</b>	<b>28,7</b>	<b>34,2</b>	<b>44,7</b>
Bienes de Capital	4,1	6,0	4,7	5,6	7,7	8,5	6,7	5,9	4,2	1,3	2,5	5,3	7,0	8,2	10,7
Bienes Intermedios	5,1	6,2	7,2	8,4	10,1	10,0	8,4	8,4	7,3	4,4	6,3	8,6	10,4	11,9	15,5
Combustibles	0,4	0,6	0,8	0,8	1,0	0,9	0,7	1,0	0,8	0,5	0,5	1,0	1,5	1,7	2,8
Piezas para bienes de Capital	2,8	3,4	3,4	4,1	5,5	5,5	4,2	4,4	3,4	1,5	2,2	3,6	4,9	6,2	7,7
Bienes de Consumo (Incl. Aut.)	4,4	5,3	3,9	4,8	6,1	6,5	5,5	5,4	4,5	1,3	2,3	3,7	4,8	6,0	7,8
Bienes de Consumo	3,5	3,9	3,2	3,6	4,5	4,9	4,5	4,6	4,0	1,1	1,8	2,5	3,2	4,0	5,1
Automotores	0,8	1,4	0,8	1,2	1,6	1,6	1,0	0,8	0,5	0,2	0,5	1,2	1,6	2,0	2,7
Resto	0,0	0,0	0,0	0,0	0,0	0,0	0,0	0,0	0,0	0,0	0,0	0,2	0,1	0,1	0,1
<b>Saldo Comercial</b>	<b>-3,7</b>	<b>-5,8</b>	<b>0,8</b>	<b>0,0</b>	<b>-4,0</b>	<b>-5,0</b>	<b>-2,2</b>	<b>1,1</b>	<b>6,3</b>	<b>16,7</b>	<b>15,7</b>	<b>12,1</b>	<b>11,7</b>	<b>12,3</b>	<b>10,9</b>
en % del PBI	-1,6	-2,2	0,3	0,0	-1,4	-1,7	-0,8	0,4	2,3	16,1	12,2	8,0	6,4	5,8	4,2

Fuente: Econométrica S.A en base al BCRA

Econométrica S.A

economic research and forecasts

## Evolución de la Balanza Comercial

en millones de dólares a precios corrientes

	Ene-07	Feb-07	Mar-07	Abr-07	May-07	Jun-07	Jul-07	Ago-07	Sep-07	Oct-07	Nov-07	Dic-07	2007	Ene-08	Feb-08
<b>Exportaciones</b>	<b>3.386</b>	<b>3.586</b>	<b>4.173</b>	<b>4.292</b>	<b>4.867</b>	<b>4.529</b>	<b>4.635</b>	<b>4.889</b>	<b>4.776</b>	<b>5.543</b>	<b>5.355</b>	<b>5.614</b>	<b>55.644</b>	<b>5.638</b>	<b>5.189</b>
Productos Primarios	608	641	912	1.167	1.282	1.137	1.198	1.177	1.106	1.240	1.016	1.190	12.675	1.591	1.183
Prod. Org. Agropecuario (MOA)	1.108	1.235	1.256	1.345	1.574	1.502	1.658	1.694	1.768	2.048	1.980	1.940	19.108	2.010	1.791
Prod. Org. Industrial (MOI)	1.114	1.152	1.397	1.187	1.401	1.411	1.358	1.559	1.492	1.610	1.697	1.903	17.280	1.409	1.459
Combustible y Energía	557	559	608	593	611	478	421	459	410	645	661	580	6.582	628	756
<b>Importaciones</b>	<b>2.951</b>	<b>2.791</b>	<b>3.422</b>	<b>3.061</b>	<b>3.542</b>	<b>3.579</b>	<b>4.124</b>	<b>4.607</b>	<b>3.963</b>	<b>4.401</b>	<b>4.384</b>	<b>3.882</b>	<b>44.706</b>	<b>4.474</b>	<b>4.207</b>
Bienes de Capital	692	679	833	715	844	799	898	1.098	891	1.071	1.091	1.116	10.727	1.160	1.133
Bienes Intermedios	1.123	998	1.184	1.074	1.217	1.224	1.401	1.508	1.476	1.562	1.490	1.268	15.526	1.613	1.531
Combustibles	121	83	124	116	186	336	467	545	254	230	193	185	2.842	97	128
Piezas para bienes de Capital	518	497	621	580	636	641	651	729	636	732	792	642	7.674	784	641
Bienes de Consumo (Incl. Aut.)	489	525	649	566	650	569	696	716	695	796	808	662	7.822	813	767
Bienes de Consumo	335	316	399	365	389	385	441	483	464	553	542	438	5.112	504	470
Automotores	154	209	250	201	260	184	255	233	231	243	266	224	2.710	309	297
Resto	8	9	11	10	9	10	10	11	11	10	9	8	115	7	7
<b>Saldo Comercial</b>	<b>435</b>	<b>795</b>	<b>751</b>	<b>1.231</b>	<b>1.325</b>	<b>950</b>	<b>511</b>	<b>282</b>	<b>813</b>	<b>1.142</b>	<b>971</b>	<b>1.732</b>	<b>10.939</b>	<b>1.164</b>	<b>982</b>

Fuente: Econométrica S.A en base al BCRA



## Estimación del Balance de Pagos

Serie Trimestral - En millones de dólares-

	2004				2005				2006				2007			
	I	II	III	IV	I	II	III	IV	I	II	III	IV*	I	II	III	IV
<b>Cuenta Corriente</b>	<b>517</b>	<b>1.791</b>	<b>612</b>	<b>299</b>	<b>206</b>	<b>1.835</b>	<b>2.072</b>	<b>1.577</b>	<b>1.205</b>	<b>2.507</b>	<b>1.742</b>	<b>2.638</b>	<b>951</b>	<b>2.336</b>	<b>765</b>	<b>3.158</b>
en % del PBI																
<b>Mercancías</b>	<b>2.935</b>	<b>4.184</b>	<b>3.266</b>	<b>2.879</b>	<b>2.773</b>	<b>3.496</b>	<b>3.836</b>	<b>2.982</b>	<b>2.868</b>	<b>4.088</b>	<b>3.216</b>	<b>3.700</b>	<b>2.397</b>	<b>3.908</b>	<b>2.425</b>	<b>4.610</b>
Exportaciones fob	7.375	9.385	8.981	8.835	8.442	10.706	10.921	10.317	9.906	11.943	12.088	12.519	11.146	13.692	14.466	16.629
Importaciones fob	4.440	5.201	5.715	5.956	5.668	7.211	7.085	7.336	7.038	7.855	8.873	8.819	8.749	9.784	12.041	12.019
<b>Servicios</b>	<b>-344</b>	<b>-293</b>	<b>-400</b>	<b>-289</b>	<b>-349</b>	<b>-461</b>	<b>-306</b>	<b>-83</b>	<b>-251</b>	<b>-271</b>	<b>-330</b>	<b>15</b>	<b>-25</b>	<b>-304</b>	<b>-470</b>	<b>-61</b>
Exportaciones de servicios	1.345	1.151	1.248	1.544	1.586	1.428	1.520	1.891	1.884	1.661	1.832	2.289	2.592	2.120	2.271	2.921
Importaciones de servicios	1.689	1.444	1.648	1.834	1.935	1.889	1.826	1.975	2.135	1.931	2.162	2.275	2.618	2.425	2.741	2.982
<b>Rentas</b>	<b>-2.190</b>	<b>-2.267</b>	<b>-2.362</b>	<b>-2.462</b>	<b>-2.351</b>	<b>-1.337</b>	<b>-1.577</b>	<b>-1.465</b>	<b>-1.524</b>	<b>-1.421</b>	<b>-1.285</b>	<b>-1.210</b>	<b>-1.511</b>	<b>-1.357</b>	<b>-1.268</b>	<b>-1.466</b>
<b>Renta de la inversión</b>	<b>-2.181</b>	<b>-2.256</b>	<b>-2.352</b>	<b>-2.454</b>	<b>-2.342</b>	<b>-1.322</b>	<b>-1.564</b>	<b>-1.451</b>	<b>-1.511</b>	<b>-1.403</b>	<b>-1.270</b>	<b>-1.198</b>	<b>-1.493</b>	<b>-1.341</b>	<b>-1.247</b>	<b>-1.447</b>
<b>Intereses</b>	<b>-1.793</b>	<b>-1.766</b>	<b>-1.679</b>	<b>-1.718</b>	<b>-1.666</b>	<b>-597</b>	<b>-656</b>	<b>-432</b>	<b>-383</b>	<b>-307</b>	<b>-253</b>	<b>-177</b>	<b>-207</b>	<b>-135</b>	<b>-141</b>	<b>-183</b>
Ganados	628	677	722	790	809	756	753	921	871	958	1.067	1.142	1.146	1.277	1.319	1.271
Pagados	2.421	2.443	2.401	2.509	2.475	1.353	1.409	1.354	1.253	1.265	1.319	1.320	1.353	1.412	1.460	1.454
<b>Utilidades y Dividendos</b>	<b>-388</b>	<b>-490</b>	<b>-673</b>	<b>-736</b>	<b>-675</b>	<b>-726</b>	<b>-908</b>	<b>-1.018</b>	<b>-1.128</b>	<b>-1.095</b>	<b>-1.017</b>	<b>-1.020</b>	<b>-1.286</b>	<b>-1.206</b>	<b>-1.106</b>	<b>-1.264</b>
Ganados	201	246	250	164	241	255	277	216	314	340	344	320	267	286	349	347
Pagados	589	736	924	900	916	981	1.185	1.235	1.443	1.436	1.361	1.340	1.553	1.492	1.455	1.611
<b>Otras Rentas</b>	<b>-10</b>	<b>-11</b>	<b>-10</b>	<b>-8</b>	<b>-10</b>	<b>-14</b>	<b>-13</b>	<b>-14</b>	<b>-12</b>	<b>-18</b>	<b>-15</b>	<b>-13</b>	<b>-18</b>	<b>-17</b>	<b>-20</b>	<b>-19</b>
<b>Transferencias corrientes</b>	<b>116</b>	<b>167</b>	<b>109</b>	<b>172</b>	<b>133</b>	<b>136</b>	<b>120</b>	<b>144</b>	<b>111</b>	<b>111</b>	<b>141</b>	<b>133</b>	<b>91</b>	<b>89</b>	<b>77</b>	<b>75</b>
<b>Cta. Capital y Financiera</b>	<b>117</b>	<b>943</b>	<b>442</b>	<b>-32</b>	<b>174</b>	<b>862</b>	<b>607</b>	<b>1.466</b>	<b>-7.746</b>	<b>1.129</b>	<b>1.083</b>	<b>-28</b>	<b>2.656</b>	<b>5.154</b>	<b>-1.610</b>	<b>-573</b>
<b>Cuenta capital</b>	<b>3</b>	<b>3</b>	<b>37</b>	<b>153</b>	<b>47</b>	<b>3</b>	<b>37</b>	<b>1</b>	<b>11</b>	<b>40</b>	<b>45</b>	<b>1</b>	<b>12</b>	<b>2</b>	<b>97</b>	<b>1</b>
<b>Cuenta financiera</b>	<b>114</b>	<b>940</b>	<b>405</b>	<b>-185</b>	<b>127</b>	<b>859</b>	<b>570</b>	<b>1.465</b>	<b>-7.757</b>	<b>1.089</b>	<b>1.038</b>	<b>-29</b>	<b>2.644</b>	<b>5.152</b>	<b>-1.707</b>	<b>-574</b>
<b>Sector Bancario</b>	<b>-603</b>	<b>-804</b>	<b>-676</b>	<b>-1.014</b>	<b>-1.814</b>	<b>-1.078</b>	<b>-1.188</b>	<b>-251</b>	<b>-9.760</b>	<b>-583</b>	<b>384</b>	<b>-562</b>	<b>350</b>	<b>-219</b>	<b>991</b>	<b>346</b>
BCRA	20	-518	-629	-863	-1.105	-990	-776	-27	-10.059	-301	399	-439	205	-282	829	642
Otras ent. financieras	-623	-286	-47	-151	-709	-88	-413	-224	299	-282	-15	-123	145	63	161	-295
<b>Sector Público no Finan.</b>	<b>1.140</b>	<b>1.334</b>	<b>1.202</b>	<b>1.234</b>	<b>1.287</b>	<b>-50</b>	<b>1.053</b>	<b>1.124</b>	<b>913</b>	<b>1.159</b>	<b>-356</b>	<b>1.416</b>	<b>799</b>	<b>991</b>	<b>-94</b>	<b>795</b>
Gobierno Nacional	1.145	1.355	1.188	1.348	1.289	-31	1.042	1.087	955	1.237	-189	954	883	557	-8	813
Gobiernos Locales	56	49	65	22	63	42	74	107	9	-23	5	514	2	476	6	-18
Empresas y otros	-61	-70	-51	-136	-66	-61	-62	-70	-50	-54	-172	-52	-87	-41	-92	...
<b>Sector Priv. No Finan.</b>	<b>-423</b>	<b>410</b>	<b>-121</b>	<b>-404</b>	<b>655</b>	<b>1.987</b>	<b>705</b>	<b>592</b>	<b>1.090</b>	<b>513</b>	<b>1.009</b>	<b>-883</b>	<b>1.496</b>	<b>4.380</b>	<b>-2.604</b>	<b>-1.715</b>
<b>Errores y Omisiones Netos</b>	<b>249</b>	<b>-165</b>	<b>-335</b>	<b>880</b>	<b>470</b>	<b>236</b>	<b>-119</b>	<b>-530</b>	<b>-92</b>	<b>207</b>	<b>-295</b>	<b>1.181</b>	<b>1.053</b>	<b>-1.151</b>	<b>4</b>	<b>356</b>
<b>Variación Reservas Inter.</b>	<b>883</b>	<b>2.569</b>	<b>719</b>	<b>1.147</b>	<b>851</b>	<b>2.933</b>	<b>2.560</b>	<b>2.512</b>	<b>-6.633</b>	<b>3.843</b>	<b>2.530</b>	<b>3.791</b>	<b>4.660</b>	<b>6.340</b>	<b>-842</b>	<b>2.941</b>
Reservas Inter. del BCRA	884	2.440	780	1.422	692	2.714	2.562	2.462	-6.527	3.941	2.558	3.989	4.813	6.308	-266	3.285
Ajuste por tipo de pase	1	-129	61	275	-159	-219	2	-50	106	98	28	198	153	-32	576	344
ITEM DE MEMORANDUM Import. C	4.662	5.482	6.027	6.274	5.966	7.580	7.443	7.699	7.370	8.229	9.304	9.247	9.159	10.260	12.694	12.666

Fuente: Econométrica S.A en base al Ministerio de Economía

## Balance de Pagos - Serie Anual

-En millones de dólares- Devengado

	Año													
	1994	1995	1996	1997	1998	1999	2000	2001	2002	2003	2004	2005	2006	2007
<b>Cuenta corriente</b>	<b>-10.981</b>	<b>-5.104</b>	<b>-6.755</b>	<b>-12.116</b>	<b>-14.465</b>	<b>-11.910</b>	<b>-8.955</b>	<b>-3.780</b>	<b>8.767</b>	<b>8.140</b>	<b>3.219</b>	<b>5.690</b>	<b>8.092</b>	<b>7.210</b>
en % del PBI	-4,3%	-2,0%	-2,5%	-4,1%	-4,8%	-4,2%	-3,2%	-1,4%	8,5%	6,4%	2,1%	3,1%	3,8%	2,8%
<b>Mercancías</b>	<b>-4.139</b>	<b>2.357</b>	<b>1.760</b>	<b>-2.123</b>	<b>-3.097</b>	<b>-795</b>	<b>2.452</b>	<b>7.385</b>	<b>17.178</b>	<b>16.805</b>	<b>13.265</b>	<b>13.087</b>	<b>13.872</b>	<b>13.340</b>
Exportaciones fob	16.023	21.162	24.043	26.431	26.434	23.309	26.341	26.543	25.651	29.939	34.576	40.387	46.456	55.933
Importaciones fob	20.162	18.804	22.283	28.554	29.531	24.103	23.889	19.158	8.473	13.134	21.311	27.300	32.585	42.593
<b>Servicios</b>	<b>-3.779</b>	<b>-3.436</b>	<b>-3.547</b>	<b>-4.385</b>	<b>-4.444</b>	<b>-4.111</b>	<b>-4.284</b>	<b>-3.863</b>	<b>-1.460</b>	<b>-1.193</b>	<b>-1.327</b>	<b>-1.199</b>	<b>-837</b>	<b>-861</b>
Exportaciones de servicios	3.364	3.826	4.405	4.599	4.854	4.719	4.936	4.627	3.495	4.500	5.288	6.426	7.666	9.904
Importaciones de servicios	7.143	7.262	7.952	8.984	9.298	8.830	9.219	8.490	4.956	5.693	6.615	7.625	8.503	10.765
<b>Rentas</b>	<b>-3.561</b>	<b>-4.622</b>	<b>-5.450</b>	<b>-6.123</b>	<b>-7.387</b>	<b>-7.457</b>	<b>-7.522</b>	<b>-7.727</b>	<b>-7.491</b>	<b>-7.975</b>	<b>-9.282</b>	<b>-6.730</b>	<b>-5.440</b>	<b>-5.602</b>
<b>Renta de la inversión</b>	<b>-3.571</b>	<b>-4.635</b>	<b>-5.460</b>	<b>-6.119</b>	<b>-7.383</b>	<b>-7.468</b>	<b>-7.530</b>	<b>-7.731</b>	<b>-7.466</b>	<b>-7.950</b>	<b>-9.243</b>	<b>-6.679</b>	<b>-5.381</b>	<b>-5.528</b>
<b>Intereses</b>	<b>-1.772</b>	<b>-2.541</b>	<b>-3.380</b>	<b>-4.199</b>	<b>-5.090</b>	<b>-5.852</b>	<b>-5.921</b>	<b>-7.473</b>	<b>-7.696</b>	<b>-7.317</b>	<b>-6.956</b>	<b>-3.352</b>	<b>-1.120</b>	<b>-665</b>
Ganados	3.002	3.834	3.973	4.627	5.257	5.477	6.431	4.689	2.653	2.615	2.818	3.239	4.038	5.014
Pagados	4.774	6.375	7.353	8.826	10.347	11.329	12.352	12.162	10.349	9.932	9.774	6.591	5.158	5.679
<b>Utilidades y Dividendos</b>	<b>-1.799</b>	<b>-2.094</b>	<b>-2.080</b>	<b>-1.920</b>	<b>-2.293</b>	<b>-1.616</b>	<b>-1.609</b>	<b>-258</b>	<b>230</b>	<b>-633</b>	<b>-2.286</b>	<b>-3.327</b>	<b>-4.261</b>	<b>-4.863</b>
Ganados	460	525	461	857	869	598	978	635	350	451	861	989	1.318	1.250
Pagados	2.259	2.619	2.541	2.777	3.162	2.213	2.588	893	120	1.084	3.148	4.317	5.580	6.112
<b>Otras Rentas</b>	<b>11</b>	<b>12</b>	<b>10</b>	<b>-4</b>	<b>-5</b>	<b>11</b>	<b>8</b>	<b>4</b>	<b>-25</b>	<b>-26</b>	<b>-39</b>	<b>-51</b>	<b>-58</b>	<b>-74</b>
<b>Transferencias corrientes</b>	<b>497</b>	<b>597</b>	<b>482</b>	<b>515</b>	<b>464</b>	<b>453</b>	<b>399</b>	<b>424</b>	<b>540</b>	<b>504</b>	<b>563</b>	<b>532</b>	<b>497</b>	<b>332</b>
<b>Cuenta capital y financiera</b>	<b>13.781</b>	<b>7.701</b>	<b>12.249</b>	<b>17.709</b>	<b>18.354</b>	<b>13.772</b>	<b>8.732</b>	<b>-5.442</b>	<b>-11.404</b>	<b>-3.203</b>	<b>1.470</b>	<b>3.110</b>	<b>-5.562</b>	<b>5.627</b>
<b>Cuenta capital</b>	<b>18</b>	<b>14</b>	<b>51</b>	<b>66</b>	<b>73</b>	<b>149</b>	<b>106</b>	<b>157</b>	<b>406</b>	<b>39</b>	<b>196</b>	<b>89</b>	<b>97</b>	<b>112</b>
<b>Cuenta financiera</b>	<b>13.764</b>	<b>7.687</b>	<b>12.198</b>	<b>17.643</b>	<b>18.281</b>	<b>13.623</b>	<b>8.626</b>	<b>-5.598</b>	<b>-11.810</b>	<b>-3.243</b>	<b>1.274</b>	<b>3.021</b>	<b>-5.659</b>	<b>5.515</b>
<b>Sector Bancario</b>	<b>1.999</b>	<b>4.692</b>	<b>-197</b>	<b>-909</b>	<b>3.505</b>	<b>1.330</b>	<b>67</b>	<b>11.588</b>	<b>-2.573</b>	<b>-3.001</b>	<b>-3.097</b>	<b>-4.332</b>	<b>-10.521</b>	<b>1.468</b>
BCRA	444	1.922	1.003	-586	-512	-1.033	762	10.743	-1.808	-868	-1.990	-2.898	-10.400	1.394
Otras entidades financieras	1.555	2.770	-1.200	-323	4.017	2.363	-695	845	-765	-2.133	-1.107	-1.434	-121	74
<b>Sector Público no Financiero</b>	<b>3.994</b>	<b>5.855</b>	<b>9.024</b>	<b>8.163</b>	<b>9.361</b>	<b>10.886</b>	<b>8.253</b>	<b>-3.388</b>	<b>3.618</b>	<b>4.641</b>	<b>4.910</b>	<b>3.414</b>	<b>3.132</b>	<b>2.491</b>
Gobierno Nacional	4.367	6.325	8.755	6.806	9.525	10.108	7.409	-2.926	3.683	4.739	5.035	3.387	2.956	2.245
Gobiernos Locales	190	394	733	1.733	149	1.364	1.276	-59	237	167	191	285	505	466
Empresas y otros	-563	-864	-464	-376	-313	-586	-433	-404	-302	-265	-317	-259	-329	-221
<b>Sector Privado No Financiero</b>	<b>7.771</b>	<b>-2.860</b>	<b>3.371</b>	<b>10.389</b>	<b>5.414</b>	<b>1.407</b>	<b>305</b>	<b>-13.798</b>	<b>-12.856</b>	<b>-4.882</b>	<b>-539</b>	<b>3.939</b>	<b>1.730</b>	<b>1.556</b>
<b>Errores y Omisiones Netos</b>	<b>-2.118</b>	<b>-2.699</b>	<b>-1.611</b>	<b>-2.321</b>	<b>-451</b>	<b>-662</b>	<b>-216</b>	<b>-2.861</b>	<b>-1.878</b>	<b>-1.356</b>	<b>630</b>	<b>57</b>	<b>1.000</b>	<b>261</b>
<b>Variación Reservas Internacionales</b>	<b>682</b>	<b>-102</b>	<b>3.882</b>	<b>3.273</b>	<b>3.438</b>	<b>1.201</b>	<b>-439</b>	<b>-12.083</b>	<b>-4.516</b>	<b>3.581</b>	<b>5.319</b>	<b>8.857</b>	<b>3.530</b>	<b>13.098</b>
ITEM DE MEMORANDUM Importaciones CIF	21.675	20.200	23.855	30.450	31.377	25.508	25.281	20.320	8.990	13.851	22.445	28.687	34.151	44.780

Fuente: Ministerio de Economía

# Total Deuda Externa

en miles de millones de dólares

Cambio de Serie del SprivNF

	Dic-94	Dic-95	Dic-96	Dic-97	Dic-98	Dic-99	Dic-00	Dic-01	Dic-01	Dic-02	Dic-03	Dic-04	Dic-05	Dic-06	Dic-07
<b>Total de Deuda Externa</b>	<b>87,5</b>	<b>101,5</b>	<b>114,4</b>	<b>130,0</b>	<b>147,6</b>	<b>152,6</b>	<b>155,0</b>	<b>149,2</b>	<b>166,3</b>	<b>156,7</b>	<b>164,6</b>	<b>171,2</b>	<b>113,8</b>	<b>108,8</b>	<b>123,2</b>
en % del PBI	34,0%	39,3%	42,0%	44,4%	49,4%	53,8%	54,5%	55,5%	61,9%	151,3%	128,6%	112,5%	62,5%	51,1%	47,3%
<b>Sector Púb. no Financiero y BCRA</b>	<b>61,3</b>	<b>67,2</b>	<b>74,1</b>	<b>74,9</b>	<b>83,1</b>	<b>84,8</b>	<b>84,9</b>	<b>87,9</b>	<b>87,9</b>	<b>91,2</b>	<b>105,9</b>	<b>115,9</b>	<b>65,4</b>	<b>61,0</b>	<b>70,5</b>
Bonos y Títulos Públicos	36,9	38,2	46,2	48,9	55,6	57,8	57,8	50,5	50,5	47,4	48,3	43,7	29,7	38,5	46,3
Organismos Internacionales	11,3	15,1	16,2	16,6	18,9	20,2	21,6	32,2	32,2	30,6	32,1	30,6	26,0	15,1	16,5
Acreedores Oficiales	10,9	11,6	10,1	7,9	7,2	5,8	4,4	4,3	4,3	4,1	3,9	3,1	2,0	1,5	1,9
Bancos Comerciales	1,6	1,9	1,3	1,3	1,2	0,9	0,8	0,6	0,6	0,5	0,4	0,3	0,2	0,2	0,1
Proveedores y otros	0,5	0,5	0,3	0,2	0,1	0,1	0,2	0,3	0,3	0,2	0,1	0,1	0,0	0,0	0,0
Atrasos	0,0	0,0	0,0	0,0	0,0	0,0	0,0	0,0	0,0	8,5	21,1	38,1	7,5	5,7	5,7
<b>Sector Privado no Financiero *</b>	<b>15,5</b>	<b>20,5</b>	<b>24,7</b>	<b>34,5</b>	<b>42,2</b>	<b>44,2</b>	<b>45,3</b>	<b>44,6</b>	<b>61,6</b>	<b>52,9</b>	<b>49,4</b>	<b>48,0</b>	<b>43,0</b>	<b>42,3</b>	<b>46,8</b>
Bonos y Títulos privados	6,4	7,9	8,4	13,0	16,9	17,2	16,2	15,2	13,7	14,3	13,7	12,3	10,6	9,5	
Organismos Internacionales	0,5	0,6	0,8	0,8	0,8	1,2	1,2	1,1	1,1	1,0	0,9	0,8	2,1	2,1	
Acreedores Oficiales	1,4	1,9	2,3	2,5	2,5	2,3	2,3	2,0	3,1	2,6	1,9	1,5	1,1	1,1	
Bancos Participantes	0,5	0,6	1,2	1,1	1,0	1,3	1,2	1,0	1,0	0,9	1,0	1,1			
Deuda Bancaria Directa	4,0	6,0	7,1	10,8	13,4	12,5	13,9	13,8	15,8	11,5	10,3	9,2	7,5	7,1	
Proveedores y Otros	1,1	1,1	1,1	1,4	2,0	2,4	2,3	2,1	7,1	6,4	6,7	7,5	7,3	8,4	
<b>Subtotal sin deuda con emp. vinc.</b>	<b>13,8</b>	<b>18,2</b>	<b>20,8</b>	<b>29,6</b>	<b>36,5</b>	<b>36,9</b>	<b>36,9</b>	<b>35,3</b>	<b>41,7</b>	<b>36,8</b>	<b>34,6</b>	<b>32,4</b>	<b>28,5</b>	<b>28,3</b>	
Deudas con empresas vinculadas (Neta de los activos con empresas vinculadas a la firma)	1,6	2,3	3,8	4,9	5,7	7,3	8,4	9,4	19,9	16,0	14,8	15,6	14,4	14,0	
<b>Sector Financiero** (sin BCRA)</b>	<b>10,8</b>	<b>13,8</b>	<b>15,7</b>	<b>20,6</b>	<b>22,3</b>	<b>23,6</b>	<b>24,8</b>	<b>16,7</b>	<b>16,7</b>	<b>12,6</b>	<b>9,4</b>	<b>7,3</b>	<b>5,4</b>	<b>5,4</b>	<b>5,9</b>
Bonos y Títulos	2,8	2,5	4,0	5,1	6,2	6,3	6,6	5,3	5,3	3,5	2,4	2,9	2,4	2,4	2,0
Líneas de Crédito	5,2	7,4	6,9	7,4	8,5	9,8	8,3	7,4	7,4	7,1	4,6	2,9	1,3	1,1	1,2
Organismos Internacionales	0,3	0,3	0,5	0,5	0,4	0,5	0,5	0,5	0,5	0,2	0,1	0,2	0,2	0,2	0,1
Depósitos	1,7	1,7	1,6	2,8	2,4	2,6	3,8	1,2	1,2	0,1	0,1	0,1	0,2	0,5	0,7
Obligaciones Diversas	0,7	1,8	2,6	4,8	4,8	4,4	5,6	2,2	2,2	1,1	0,8	1,0	1,2	1,1	2,0
Atrasos	0,0	0,0	0,0	0,0	0,0	0,0	0,0	0,0	0,0	0,6	1,4	0,2	0,1	0,1	0,1
<b>ITEM DE MEMORANDUM</b>															
Obl. diversas con contrapartida en el	0,1	0,9	1,8	3,7	3,7	3,4	4,8	1,6	1,6	0,4	0,5	0,8	0,7	0,9	1,5

Fuente: Econométrica S.A en base al Ministerio de Economía

\* Nota: por definición, la Deuda externa del Sector público sólo incluye las obligaciones con los no residentes, para ver la deuda pública total ver cuadro: Deuda Pública Nacional (Sector Fiscal)

\*\* Nota: Incluye deuda por atraso de Capital e Intereses

Econométrica S.A

economic research and forecasts

## Deuda Externa Bruta por Sector Residente

Serie Trimestral - en miles de millones de dólares

	Dic-03	Mar-04	Jun-04	Sep-04	Dic-04	Mar-05	Jun-05	Sep-05	Dic-05	Mar-06	Jun-06	Sep-06	Dic-06	Mar-07	Jun-07	Sep-07	Dic-07
<b>Total de Deuda Externa</b>	<b>164,6</b>	<b>164,5</b>	<b>165,8</b>	<b>167,5</b>	<b>171,2</b>	<b>167,7</b>	<b>118,3</b>	<b>115,6</b>	<b>113,8</b>	<b>104,6</b>	<b>107,2</b>	<b>107,2</b>	<b>108,8</b>	<b>112,1</b>	<b>118,8</b>	<b>120,2</b>	<b>123,2</b>
<b>Sector Púb. no Financiero y BCRA*</b>	<b>105,9</b>	<b>107,4</b>	<b>108,1</b>	<b>110,7</b>	<b>115,9</b>	<b>114,5</b>	<b>64,1</b>	<b>64,3</b>	<b>65,4</b>	<b>56,2</b>	<b>58,3</b>	<b>58,9</b>	<b>61,0</b>	<b>63,7</b>	<b>68,0</b>	<b>67,7</b>	<b>70,5</b>
Bonos y Títulos Públicos	48,3	45,5	44,0	43,5	43,7	41,1	27,2	28,3	29,7	33,7	35,8	36,5	38,5	41,4	46,0	45,0	46,3
Organismos Internacionales	32,1	31,9	31,3	30,6	30,6	29,0	27,4	26,4	26,0	15,6	15,3	15,2	15,1	14,8	14,5	15,0	16,5
Acreedores Oficiales	3,9	3,8	3,4	3,3	3,1	2,7	2,3	2,3	2,0	2,0	1,8	1,7	1,5	2,4	2,2	2,2	1,9
Bancos Comerciales	0,4	0,3	0,3	0,3	0,3	0,3	0,2	0,2	0,2	0,2	0,2	0,2	0,2	0,1	0,1	0,1	0,1
Proveedores y otros	0,1	0,1	0,1	0,1	0,1	0,1	0,1	0,1	0,0	0,0	0,0	0,0	0,0	0,0	0,0	0,0	0,0
Atrasos	21,1	25,7	29,0	32,9	38,1	41,4	6,9	7,1	7,5	4,7	5,2	5,3	5,7	4,9	5,2	5,4	5,7
<b>Sector Privado no Financiero**</b>	<b>49,4</b>	<b>48,9</b>	<b>49,9</b>	<b>49,3</b>	<b>48,0</b>	<b>46,9</b>	<b>48,1</b>	<b>45,4</b>	<b>43,0</b>	<b>42,8</b>	<b>43,3</b>	<b>42,9</b>	<b>42,3</b>	<b>43,2</b>	<b>45,4</b>	<b>47,0</b>	<b>46,8</b>
Bonos y Títulos privados	13,7	13,2	13,1	12,8	12,3	12,2	11,9	11,3	10,6	10,7	10,3	9,7	9,5	9,3	9,8	9,2	
Organismos Internacionales	0,9	0,9	1,0	1,0	0,8	1,8	1,8	1,9	2,1	2,2	2,2	2,2	2,1	2,1	1,9	2,3	
Acreedores Oficiales	1,9	1,9	1,8	1,7	1,5	1,5	1,4	1,1	1,1	1,0	0,9	0,9	1,1	1,1	1,1	1,0	
Bancos Participantes	1,0	1,0	1,1	1,1	1,1												
Deuda Bancaria Directa	10,3	9,7	9,3	9,2	9,2	8,9	9,0	8,3	7,5	7,0	6,9	6,8	7,1	6,7	7,2	7,9	
Proveedores y Otros	6,7	6,7	7,1	7,3	7,5	7,7	7,7	7,4	7,3	7,5	7,9	8,1	8,4	9,3	9,9	10,5	
<b>Subtotal sin deuda con emp. vinculadas</b>	<b>34,6</b>	<b>33,4</b>	<b>33,3</b>	<b>33,1</b>	<b>32,4</b>	<b>32,0</b>	<b>31,9</b>	<b>30,0</b>	<b>28,5</b>	<b>28,5</b>	<b>28,2</b>	<b>27,8</b>	<b>28,3</b>	<b>28,5</b>	<b>29,8</b>	<b>30,8</b>	
Deudas con empresas vinculadas (Neta de los activos con empresas vinculadas a la firma)	14,8	15,5	16,6	16,1	15,6	14,9	16,2	15,4	14,4	14,3	15,1	15,1	14,0	14,7	15,5	16,2	
<b>Sector Financiero** (sin BCRA)</b>	<b>9,4</b>	<b>8,2</b>	<b>7,8</b>	<b>7,6</b>	<b>7,3</b>	<b>6,4</b>	<b>6,2</b>	<b>6,0</b>	<b>5,4</b>	<b>5,5</b>	<b>5,5</b>	<b>5,5</b>	<b>5,4</b>	<b>5,2</b>	<b>5,5</b>	<b>5,5</b>	<b>5,9</b>
Bonos y Títulos	2,4	2,2	3,0	2,9	2,9	2,4	2,3	2,2	2,4	2,4	2,4	2,3	2,4	2,4	2,5	2,0	2,0
Líneas de Crédito	4,6	3,5	3,4	3,3	2,9	2,5	1,8	1,8	1,3	1,2	1,2	1,3	1,1	1,1	1,0	1,1	1,2
Organismos Internacionales	0,1	0,1	0,3	0,3	0,2	0,2	0,2	0,2	0,2	0,2	0,2	0,2	0,2	0,1	0,1	0,1	0,1
Depósitos	0,1	0,1	0,2	0,1	0,1	0,2	0,2	0,2	0,2	0,3	0,4	0,4	0,5	0,4	0,5	0,6	0,7
Obligaciones Diversas	0,8	0,8	0,7	0,9	1,0	1,0	1,4	1,4	1,2	1,3	1,3	1,2	1,1	1,1	1,4	1,6	2,0
Atrasos	1,4	1,4	0,2	0,2	0,2	0,1	0,1	0,1	0,1	0,1	0,1	0,1	0,1	0,1	0,1	0,1	0,1
<b>ITEM DE MEMORANDUM</b>																	
Obl. diversas con contrapartida en el activo	0,5	0,8	0,6	0,8	0,8	0,8	0,9	0,9	0,7	0,8	0,8	1,0	0,9	0,9	1,0	1,2	1,5

Fuente: Econométrica S.A en base al Ministerio de Economía

\* Nota: por definición, la Deuda externa del Sector público sólo incluye las obligaciones con los no residentes, para ver la deuda pública total ver cuadro: Deuda Pública Nacional (Sector Fiscal)

\*\* Nota: Incluye deuda por atraso de Capital e Intereses

## Evolución del Tipo de Cambio Real Multilateral

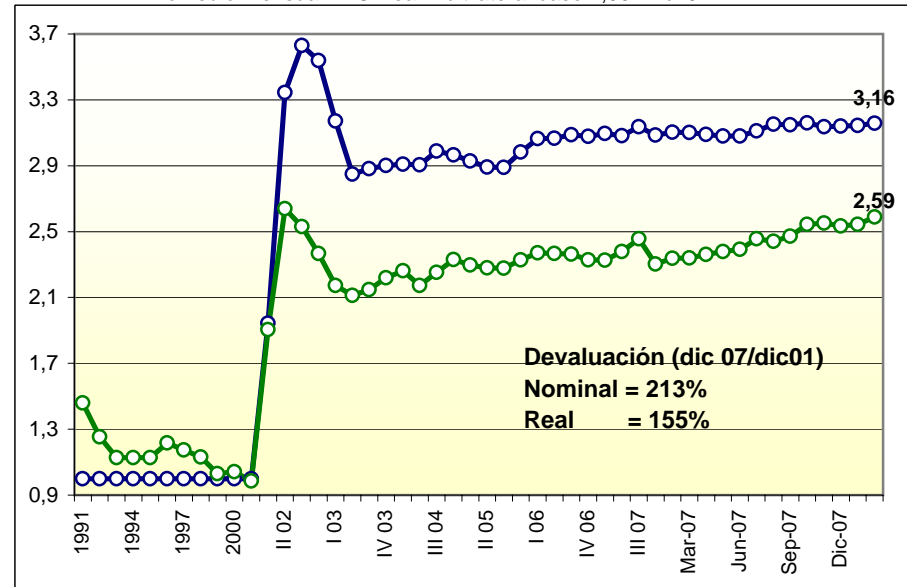
TCR base Dic 01=1,0

	Tipo de Cambio	
	Nominal	Real
2001	1,00	0,99
2002	3,11	2,36
2003	2,95	2,16
2004	2,94	2,25
2005	2,92	2,30
2006	3,08	2,36
2007	3,12	2,43
I 06	3,06	2,37
II 06	3,07	2,37
III 06	3,09	2,36
IV 06	3,08	2,33
I 07	3,10	2,33
II 07	3,08	2,38
III 07	3,14	2,46
IV 07	3,15	2,54
Ene-07	3,09	2,30
Feb-07	3,10	2,34
Mar-07	3,10	2,34
Abr-07	3,09	2,36
May-07	3,08	2,38
Jun-07	3,08	2,39
Jul-07	3,11	2,46
Ago-07	3,15	2,44
Sep-07	3,15	2,47
Oct-07	3,16	2,54
Nov-07	3,14	2,55
Dic-07	3,14	2,53
Ene-08	3,14	2,54
Feb-08	3,16	2,59

Fuente: Econométrica en base a BCRA

## Evolución del Tipo de Cambio Nominal y Real

Promedio mensual - TC Real Multilateral base 1,00=Dic. 01



Fuente: Econométrica S.A en base al BCRA

## Balance Cambiario 2003/2007

Serie Trimestral - en millones de dólares

	2003					2004					2005					2006					2007				
	Total	I	II	III	IV	Total	I	II	III	IV	Total	I	II	III	IV	Total	I	II	III	IV	Total				
<b>Cuenta Corriente cambiaria</b>	<b>8.731</b>	<b>2.032</b>	<b>3.982</b>	<b>1.849</b>	<b>2.281</b>	<b>10.144</b>	<b>2.356</b>	<b>3.591</b>	<b>1.981</b>	<b>1.384</b>	<b>9.313</b>	<b>2.146</b>	<b>3.813</b>	<b>2.280</b>	<b>2.594</b>	<b>10.834</b>	<b>2.572</b>	<b>4.539</b>	<b>2.612</b>	<b>3.144</b>	<b>12.867</b>				
<b>1. Mercancías</b>	<b>12.595</b>	<b>2.706</b>	<b>4.709</b>	<b>2.505</b>	<b>2.858</b>	<b>12.778</b>	<b>3.037</b>	<b>4.804</b>	<b>2.745</b>	<b>2.103</b>	<b>12.689</b>	<b>2.746</b>	<b>4.625</b>	<b>3.064</b>	<b>2.868</b>	<b>13.303</b>	<b>3.268</b>	<b>5.182</b>	<b>3.057</b>	<b>3.937</b>	<b>15.444</b>				
exportaciones	24.879	6.522	9.118	7.512	8.057	31.208	8.103	10.963	9.209	8.646	36.921	8.905	11.753	10.590	11.084	42.332	11.206	13.930	13.749	14.573	53.457				
importaciones	12.284	3.815	4.409	5.007	5.199	18.430	5.066	6.159	6.464	6.543	24.232	6.159	7.128	7.526	8.216	29.029	7.938	8.748	10.692	10.636	38.014				
<b>2. Servicios</b>	<b>-337</b>	<b>-54</b>	<b>-47</b>	<b>-93</b>	<b>-40</b>	<b>-234</b>	<b>24</b>	<b>-46</b>	<b>136</b>	<b>227</b>	<b>341</b>	<b>193</b>	<b>122</b>	<b>178</b>	<b>283</b>	<b>776</b>	<b>407</b>	<b>138</b>	<b>157</b>	<b>278</b>	<b>979</b>				
Ingresos	2.943	875	892	987	1.115	3.870	1.172	1.314	1.353	1.534	5.373	1.451	1.448	1.562	1.827	6.288	1.851	1.849	1.946	2.362	8.008				
Egresos	3.280	929	939	1.080	1.155	4.104	1.147	1.360	1.217	1.307	5.032	1.258	1.326	1.384	1.543	5.512	1.444	1.711	1.789	2.084	7.029				
<b>3. Rentas</b>	<b>-3.752</b>	<b>-709</b>	<b>-776</b>	<b>-638</b>	<b>-634</b>	<b>-2.756</b>	<b>-795</b>	<b>-1.287</b>	<b>-1.036</b>	<b>-1.069</b>	<b>-4.187</b>	<b>-916</b>	<b>-1.069</b>	<b>-1.125</b>	<b>-716</b>	<b>-3.826</b>	<b>-1.282</b>	<b>-965</b>	<b>-923</b>	<b>-1.350</b>	<b>-4.521</b>				
<b>3.1 Intereses</b>	<b>-2.883</b>	<b>-614</b>	<b>-377</b>	<b>-500</b>	<b>-424</b>	<b>-1.914</b>	<b>-510</b>	<b>-924</b>	<b>-903</b>	<b>-558</b>	<b>-2.895</b>	<b>-711</b>	<b>-519</b>	<b>-701</b>	<b>-755</b>	<b>-2.686</b>	<b>-782</b>	<b>-369</b>	<b>-603</b>	<b>-1.007</b>	<b>-2.761</b>				
Ingresos	247	76	83	96	118	373	126	175	181	227	709	205	247	462	333	1.247	557	477	720	506	2.260				
Egresos	3.130	689	460	596	542	2.288	636	1.099	1.084	786	3.604	916	766	1.162	1.089	3.933	1.339	846	1.323	1.513	5.022				
Pagos al FMI	745	155	123	145	150	572	140	133	129	122	525	81	0	4	5	90	5	5	5	5	20				
Pagos a otros Org. Int.	820	173	91	169	110	543	182	120	205	140	646	226	141	216	129	712	227	153	237	146	763				
Otros pagos de intereses	1.395	301	233	228	282	1.044	224	249	525	277	1.275	275	450	307	441	1.473	308	453	294	648	1.703				
Otros pagos del Gob. Nac.	170	61	13	54	0	128	90	597	225	246	1.158	334	175	634	515	1.658	799	235	787	714	2.535				
<b>3.2 Utilidades y Div.y otras rentas</b>	<b>-869</b>	<b>-95</b>	<b>-399</b>	<b>-138</b>	<b>-210</b>	<b>-842</b>	<b>-284</b>	<b>-363</b>	<b>-133</b>	<b>-511</b>	<b>-1.292</b>	<b>-205</b>	<b>-550</b>	<b>-424</b>	<b>39</b>	<b>-1.140</b>	<b>-500</b>	<b>-596</b>	<b>-320</b>	<b>-343</b>	<b>-1.759</b>				
Ingresos	90	21	20	23	25	89	42	29	28	26	125	17	20	25	386	447	22	72	41	27	162				
Egresos	959	117	419	161	234	931	326	392	161	537	1.416	221	569	449	347	1.586	523	667	361	370	1.921				
<b>4. Otras transferencias corrientes</b>	<b>225</b>	<b>88</b>	<b>96</b>	<b>75</b>	<b>97</b>	<b>356</b>	<b>89</b>	<b>121</b>	<b>137</b>	<b>123</b>	<b>471</b>	<b>123</b>	<b>135</b>	<b>162</b>	<b>159</b>	<b>580</b>	<b>180</b>	<b>185</b>	<b>321</b>	<b>279</b>	<b>965</b>				
Ingresos	680	221	299	232	282	1.034	285	345	351	340	1.320	305	319	346	387	1.357	372	373	496	482	1.722				
Egresos	455	133	203	157	185	678	196	224	214	216	849	182	184	184	227	777	192	188	175	202	758				
<b>Cta. capital y financiera</b>	<b>-5.149</b>	<b>-1.148</b>	<b>-1.414</b>	<b>-1.129</b>	<b>-1.134</b>	<b>-4.825</b>	<b>-1.503</b>	<b>-658</b>	<b>579</b>	<b>1.117</b>	<b>-465</b>	<b>-8.820</b>	<b>-45</b>	<b>248</b>	<b>1.197</b>	<b>-7.420</b>	<b>2.028</b>	<b>1.810</b>	<b>-3.442</b>	<b>-190</b>	<b>207</b>				
1. Inversión directa de no residentes	809	214	267	238	257	976	206	292	422	532	1.451	286	345	399	473	1.504	462	598	547	886	2.494				
2. Inversión de portafolio de no resid.	509	184	105	68	221	579	561	142	413	9	1.125	74	0	-6	104	171	37	10	11	3	60				
3. Préstamos financieros	-1.184	-674	-278	6	-334	-1.279	-718	-397	-586	-155	-1.855	-13	70	420	840	1.317	48	1.366	741	258	2.413				
4. Préstamos del FMI	-19	10	-554	-635	-871	-2.050	-1.100	-990	-779	-727	-3.595	-9.530	0	0	0	-9.530	0	0	0	0	0				
5. Préstamos de otros Org. Int.	-1.354	-161	-43	-150	-113	-468	-87	-157	-44	809	520	-787	-296	-149	-182	-1.415	-360	-310	663	1.577	1.570				
6. Formación de activos externos del sec. Priv. no finan.	-3.808	-924	-808	-973	-132	-2.837	-159	386	1.335	-356	1.206	-692	-525	-810	-913	-2.939	0	-258	-5.246	-3.375	-8.880				
7. Formación de activos externos del sector financiero (PGC)	-276	150	58	141	116	465	-85	73	-290	-55	-356	200	-281	324	-227	16	200	-446	15	-213	-445				
8. Compra-Venta de Títulos del Sec. Fin	0	0	0	0	0	0	10	98	33	-235	-95	142	0	88	168	398	307	77	-157	-210	17				
9. Otras operaciones del sector público (neto)	-274	-3	-278	-3	-12	-297	0	-99	-449	1.189	640	1.422	810	-621	495	2.106	1.742	1.407	-1.680	801	2.270				
10. Otros movimientos netos	448	57	117	180	-267	87	-132	-6	523	108	493	78	-168	603	440	953	-408	-632	1.665	83	708				
<b>Var. de Reservas Inter.</b>	<b>3.581</b>	<b>884</b>	<b>2.569</b>	<b>720</b>	<b>1.147</b>	<b>5.319</b>	<b>853</b>	<b>2.933</b>	<b>2.560</b>	<b>2.501</b>	<b>8.847</b>	<b>-6.674</b>	<b>3.768</b>	<b>2.528</b>	<b>3.792</b>	<b>3.414</b>	<b>4.600</b>	<b>6.350</b>	<b>-830</b>	<b>2.953</b>	<b>13.073</b>				
Variación contable	3.644	885	2.439	781	1.422	5.527	693	2.713	2.562	2.463	8.431	-6.529	3.941	2.558	3.989	3.958	4.813	6.308	-266	3.285	14.140				
Ajuste por tipo de pase y valuación	62	1	-130	61	275	207	-160	-221	2	-38	-416	145	172	30	197	544	212	-42	564	332	1.066				

Fuente: Econométrica S.A en base al BCRA



# SECTOR PUBLICO

**Econométrica S.A**  
*economic research and forecasts*

## Recursos Tributarios del Sector Público Nacional

Serie Anual - en millones de pesos a precios corrientes

	1997	1998	1999	2000	2001	2002	2003	2004	2005	2006	2007
<b>Ganancias</b>	<b>8,3</b>	<b>9,5</b>	<b>9,2</b>	<b>10,5</b>	<b>10,1</b>	<b>8,9</b>	<b>14,8</b>	<b>22,3</b>	<b>28,0</b>	<b>33,6</b>	<b>42,9</b>
Ganancias DGI	7,8	9,0	8,8	10,0	9,8	8,6	14,2	21,4	26,9	32,1	40,6
Ganancias DGA	0,5	0,5	0,4	0,4	0,3	0,3	0,5	0,9	1,1	1,5	2,3
<b>IVA Bruto</b>	<b>22,3</b>	<b>22,6</b>	<b>20,7</b>	<b>20,5</b>	<b>17,1</b>	<b>18,2</b>	<b>25,3</b>	<b>33,2</b>	<b>39,7</b>	<b>50,4</b>	<b>66,7</b>
IVA DGI	14,6	14,9	14,4	14,4	12,4	13,4	16,6	20,3	23,5	30,1	39,3
IVA DGA	7,7	7,7	6,4	6,1	4,7	4,8	8,7	13,0	16,1	20,3	27,4
Devoluciones (-) (exportadores)	1,9	1,7	2,0	1,5	1,8	2,9	4,3	2,3	2,8	3,3	4,0
Reintegros (-)	0,7	0,5	0,6	0,6	0,5	1,2	1,4	1,6	1,9	2,0	1,9
<b>IVA Neto</b>	<b>19,8</b>	<b>20,3</b>	<b>18,2</b>	<b>18,4</b>	<b>14,8</b>	<b>14,0</b>	<b>19,6</b>	<b>29,4</b>	<b>35,0</b>	<b>45,1</b>	<b>60,8</b>
Internos coparticipados	1,5	1,5	1,5	1,5	1,6	1,7	2,2	3,0	3,7	4,1	4,7
Ganancia mínima presunta	0,0	0,0	0,7	0,6	0,6	0,5	1,4	1,2	1,1	1,1	1,3
Combustibles	3,9	3,7	3,6	3,5	3,4	4,5	5,0	5,4	6,0	6,6	7,5
Combustibles - Naftas	2,4	2,3	2,2	2,2	1,8	1,7	1,6	1,7	1,8	2,1	2,5
Combustibles - Otros	1,5	1,4	1,4	1,3	1,6	1,5	1,5	1,7	1,9	2,0	2,2
Otros s/combustibles	0,0	0,0	0,0	0,0	0,0	1,3	1,8	2,0	2,3	2,5	2,8
Bienes personales	0,5	0,8	0,5	1,0	0,8	0,5	1,6	1,7	1,8	2,1	2,5
Créditos y Débitos en Cta. Cte.	0,0	0,0	0,0	0,0	2,9	4,9	5,9	7,7	9,4	11,7	15,1
Otros impuestos	0,8	1,0	1,5	1,4	0,9	0,7	0,7	1,2	1,5	2,0	1,8
<b>Comercio Exterior</b>	<b>2,8</b>	<b>2,8</b>	<b>2,3</b>	<b>2,0</b>	<b>1,7</b>	<b>6,3</b>	<b>11,3</b>	<b>13,5</b>	<b>16,2</b>	<b>19,8</b>	<b>27,5</b>
Derechos Exportación	0,0	0,0	0,0	0,0	0,1	5,0	9,2	10,3	12,3	14,7	20,4
Derechos Importación y otros	2,8	2,8	2,3	2,0	1,6	1,3	2,1	3,3	3,9	5,1	7,0
<b>Seguridad Social</b>	<b>10,6</b>	<b>10,3</b>	<b>9,1</b>	<b>9,0</b>	<b>8,0</b>	<b>8,2</b>	<b>9,7</b>	<b>12,7</b>	<b>16,3</b>	<b>23,6</b>	<b>35,3</b>
Aportes Personales	6,4	6,3	6,2	6,3	5,7	3,6	4,7	6,4	8,0	10,7	14,3
Contrib. Patronales	7,2	7,9	7,0	6,5	6,0	6,4	7,5	9,9	12,7	18,2	24,2
Otros ingresos de la Seg. Soc.	0,1	0,2	0,4	0,4	0,4	0,3	0,3	0,6	0,7	1,7	5,3
Capitalización (-)	3,7	4,1	4,4	4,3	4,0	1,9	2,7	3,8	4,9	6,4	8,2
Rezagos, transitorios y otros (-)	0,1	0,1	0,1	-0,1	0,0	0,1	0,2	0,3	0,3	0,5	0,2
<b>Total Recursos Tributarios</b>	<b>48,5</b>	<b>50,0</b>	<b>47,6</b>	<b>49,1</b>	<b>45,4</b>	<b>50,5</b>	<b>72,3</b>	<b>98,3</b>	<b>119,3</b>	<b>150,0</b>	<b>199,8</b>
En % del PBI	16,6%	16,7%	16,8%	17,3%	16,9%	16,1%	19,2%	22,0%	22,4%	22,9%	24,8%

Fuente: Econométrica S.A en base al Ministerio de Economía



# Recursos Tributarios del Sector Público Nacional - Serie Mensual

en millones de pesos

	2007													2008		
	Ene	Feb	Mar	Abr	May	Jun	Jul	Ago	Sep	Oct	Nov	Dic	Total	Ene	Feb	Mar
<b>Ganancias</b>	<b>3.001</b>	<b>2.685</b>	<b>2.541</b>	<b>2.132</b>	<b>5.322</b>	<b>5.453</b>	<b>3.395</b>	<b>3.819</b>	<b>3.547</b>	<b>3.338</b>	<b>3.708</b>	<b>3.915</b>	<b>42.855</b>	<b>3.940</b>	<b>3.803</b>	<b>3.049</b>
Ganancias DGI	2.852	2.558	2.384	1.994	5.165	5.294	3.195	3.588	3.318	3.072	3.465	3.705	40.588	3.703	3.594	2.850
Ganancias DGA	150	127	157	138	157	159	200	231	229	266	243	210	2.267	237	210	199
<b>IVA Bruto</b>	<b>5.073</b>	<b>4.619</b>	<b>4.905</b>	<b>4.719</b>	<b>5.272</b>	<b>5.336</b>	<b>5.905</b>	<b>6.265</b>	<b>5.404</b>	<b>6.149</b>	<b>6.474</b>	<b>6.538</b>	<b>66.659</b>	<b>7.078</b>	<b>6.366</b>	<b>6.231</b>
IVA DGI	3.247	2.913	2.868	2.930	3.163	3.228	3.381	3.479	3.022	3.238	3.641	4.150	39.260	4.270	3.833	3.769
IVA DGA	1.826	1.707	2.037	1.789	2.109	2.107	2.525	2.786	2.381	2.911	2.834	2.388	27.399	2.808	2.534	2.462
Devoluciones (-)	449	350	401	350	220	280	280	280	280	355	600	145	3.990	350	450	475
Reintegros (-)	160	160	200	180	60	120	120	128	120	315	250	100	1.913	250	300	325
<b>IVA Neto</b>	<b>4.463</b>	<b>4.109</b>	<b>4.305</b>	<b>4.189</b>	<b>4.992</b>	<b>4.936</b>	<b>5.506</b>	<b>5.857</b>	<b>5.004</b>	<b>5.479</b>	<b>5.624</b>	<b>6.293</b>	<b>60.757</b>	<b>6.478</b>	<b>5.616</b>	<b>5.431</b>
Internos coparticipados	404	381	345	390	351	370	345	392	418	404	467	451	4.718	491	451	414
Ganancia mínima presunta	91	93	94	87	177	79	83	94	149	114	119	120	1.299	105	96	96
Otros coparticipados	45	32	36	34	40	46	44	47	46	45	53	51	518	48	39	46
Combustibles	301	644	529	622	559	573	611	684	753	674	725	790	7.466	550	906	800
Combustibles - Naftas	129	274	197	214	154	165	195	182	295	246	238	249	2.538	227	390	329
Combustibles - Otros	92	158	144	172	185	163	167	225	237	176	223	229	2.171	153	218	197
Otros s/combustibles	81	213	188	236	220	245	248	278	221	251	264	312	2.757	170	298	274
Bienes personales	40	151	37	133	1.006	286	149	202	59	193	52	184	2.492	43	169	48
Créditos y Débitos en Cta. Cte.	1.062	1.128	1.025	1.051	1.280	1.323	1.236	1.364	1.367	1.317	1.505	1.408	15.065	1.580	1.505	1.274
Otros impuestos	209	126	91	167	154	207	148	162	152	169	148	80	1.813	223	236	223
<b>Comercio Exterior</b>	<b>1.736</b>	<b>1.498</b>	<b>2.022</b>	<b>1.927</b>	<b>2.323</b>	<b>2.061</b>	<b>2.240</b>	<b>2.327</b>	<b>2.271</b>	<b>2.871</b>	<b>2.950</b>	<b>3.242</b>	<b>27.468</b>	<b>3.949</b>	<b>3.181</b>	<b>2.883</b>
Derechos Exportación	1.249	1.047	1.471	1.451	1.791	1.526	1.638	1.667	1.665	2.121	2.203	2.620	20.450	3.215	2.526	2.200
Derechos Importación y otros	487	451	550	477	532	535	603	661	605	750	747	622	7.018	734	655	683
<b>Seguridad Social</b>	<b>3.184</b>	<b>2.510</b>	<b>2.922</b>	<b>2.547</b>	<b>2.671</b>	<b>2.701</b>	<b>3.713</b>	<b>2.925</b>	<b>2.970</b>	<b>3.047</b>	<b>3.054</b>	<b>3.087</b>	<b>35.331</b>	<b>4.321</b>	<b>3.603</b>	<b>3.426</b>
Aportes Personales	1.337	1.032	1.018	1.020	1.107	1.079	1.517	1.154	1.172	1.304	1.280	1.303	14.323	1.747	1.662	1.620
Contrib. Patronales	2.368	1.816	1.728	1.774	1.837	1.865	2.664	1.987	2.027	1.999	2.028	2.081	24.175	3.073	2.358	2.229
Otros ingresos de la Seg. Soc.	305	340	488	422	440	437	458	465	474	465	489	490	5.274	501	489	494
Capitalización (-)	804	606	628	609	659	641	862	661	668	684	707	695	8.223	974	871	842
Rezagos, transitorios y otros (-)	22	72	-316	60	55	38	64	21	35	37	37	92	216	26	35	75
<b>Total Recursos Tributarios</b>	<b>14.535</b>	<b>13.356</b>	<b>13.944</b>	<b>13.279</b>	<b>18.875</b>	<b>18.037</b>	<b>17.470</b>	<b>17.874</b>	<b>16.735</b>	<b>17.650</b>	<b>18.406</b>	<b>19.621</b>	<b>199.782</b>	<b>21.729</b>	<b>19.604</b>	<b>17.689</b>

Fuente: Econométrica S.A en base al I

\* Proyección de Econométrica S.A

Econométrica S.A

*economic research and forecasts*

## Sector Público Nacional - Base Caja

Neto de Transferencias automáticas a provincias  
en miles de millones de \$

	1993	1994	1995	1996	1997	1998	1999	2000	2001	2002	2003	2004	2005	2006	2007
<b>Ingresos</b>	<b>32,7</b>	<b>34,7</b>	<b>36,1</b>	<b>33,4</b>	<b>39,9</b>	<b>41,3</b>	<b>40,3</b>	<b>40,6</b>	<b>37,1</b>	<b>43,3</b>	<b>59,0</b>	<b>78,7</b>	<b>94,1</b>	<b>119,1</b>	<b>156,2</b>
Triburarios	17	18,8	19	20,4	24,0	25,3	24,1	25,8	23,9	28,3	42,5	57,3	69,8	84,8	109,4
Seguridad Social	12,2	12,9	13,7	10,3	12,2	12,0	10,9	10,7	9,6	9,7	11,7	14,6	18,6	25,6	36,9
No tributarios (sin privat.)	3,6	3,0	3,4	2,7	3,7	4,1	5,3	4,1	3,6	5,3	4,8	6,9	5,8	8,7	9,9
<b>Gasto Primario</b>	<b>27,6</b>	<b>32,4</b>	<b>34,5</b>	<b>34,7</b>	<b>38,7</b>	<b>38,8</b>	<b>39,4</b>	<b>37,9</b>	<b>35,7</b>	<b>41,1</b>	<b>50,3</b>	<b>61,4</b>	<b>74,5</b>	<b>95,9</b>	<b>138,4</b>
Remuneraciones	5,6	6,3	6,6	6,7	7,2	6,8	7,1	6,7	6,4	6,8	8,7	9,5	11,3	14,3	18,6
Bienes y Servicios	2,6	2,0	2,1	2,1	2,2	2,4	2,3	1,9	1,9	2,2	2,8	3,5	4,7	4,9	6,5
Seguridad Social	13,1	16,0	15,6	15,4	17,2	17,5	17,4	17,4	16,6	16,5	19,5	22,9	24,9	32,2	50,5
Trans. al Sector Privado	1,9	2,8	4,7	4,4	5,7	5,9	6,4	6,2	5,8	8,7	11,1	12,4	14,7	17,6	28,3
Trans. a Provincias	1,3	2,0	2,5	3,2	3,3	3,2	3,3	3,2	2,7	4,7	4,5	6,8	10,5	13,0	13,6
Universidades	1,3	1,4	1,4	1,5	1,6	1,6	1,8	1,7	1,6	1,6	2,0	2,3	2,8	3,9	5,2
Otros Gastos	0,2	0,4	0,5	0,2	0,2	0,2	0,1	0,1	0,1	0,1	0,6	0,8	0,6	0,9	2,7
Gastos de Capital	1,6	1,6	1,1	1,0	1,3	1,3	1,0	0,7	0,6	0,5	1,1	3,2	5,0	9,0	13,0
Inversión Real Directa	1,5	1,1	0,9	0,8	0,9	0,9	0,6	0,4	0,4	0,3	0,8	1,5	3,0	5,4	7,5
Inver. Financiera + otras	0,1	0,4	0,3	0,3	0,4	0,4	0,3	0,3	0,2	0,2	0,3	1,7	2,0	3,6	5,5
Resultado Primario	<b>5,1</b>	<b>2,3</b>	<b>1,5</b>	<b>-1,3</b>	<b>1,2</b>	<b>2,5</b>	<b>0,9</b>	<b>2,7</b>	<b>1,4</b>	<b>2,3</b>	<b>8,7</b>	<b>17,3</b>	<b>19,6</b>	<b>23,2</b>	<b>17,9</b>
Intereses	2,9	3,2	4,1	4,6	5,8	6,7	8,2	9,7	10,2	6,8	6,9	5,7	10,2	11,5	16,4
Resultado Financiero	<b>2,2</b>	<b>-0,8</b>	<b>-2,5</b>	<b>-5,9</b>	<b>-4,6</b>	<b>-4,2</b>	<b>-7,3</b>	<b>-6,9</b>	<b>-8,8</b>	<b>-4,6</b>	<b>1,8</b>	<b>11,6</b>	<b>9,4</b>	<b>11,6</b>	<b>1,4</b>

Fuente: Econométrica S.A en base a Mecon

Econométrica S.A

*economic research and forecasts*

## Sector Público Nacional - Base Caja

Millones de pesos - Serie Mensual

	2006	Ene-07	Feb-07	Mar-07	Abr-07	May-07	Jun-07	Jul-07	Ago-07	Sep-07	Oct-07	Nov-07	Dic-07	2007	Ene-08	Feb-08
<b>Ingresos</b>	<b>119.063</b>	<b>11.799</b>	<b>10.879</b>	<b>11.388</b>	<b>10.964</b>	<b>13.805</b>	<b>13.482</b>	<b>14.150</b>	<b>13.668</b>	<b>12.797</b>	<b>14.400</b>	<b>14.045</b>	<b>14.835</b>	<b>156.211</b>	<b>17.212</b>	<b>15.277</b>
Triburarios	84.775	7.875	6.928	7.584	7.304	10.317	9.992	9.326	9.922	9.053	9.929	10.185	10.952	109.366	12.424	10.694
Seguridad Social	25.606	3.388	2.457	2.973	2.830	2.859	2.853	4.039	2.983	3.055	3.284	3.116	3.071	36.907	4.145	3.918
No tributarios (sin privat.)	8.682	537	1.494	831	831	628	637	786	763	690	1.187	744	812	9.938	644	664
<b>Gasto Primario</b>	<b>95.906</b>	<b>10.167</b>	<b>8.911</b>	<b>9.903</b>	<b>9.347</b>	<b>10.027</b>	<b>12.466</b>	<b>13.118</b>	<b>11.520</b>	<b>11.941</b>	<b>12.478</b>	<b>12.417</b>	<b>16.060</b>	<b>138.355</b>	<b>13.823</b>	<b>12.461</b>
Remuneraciones	14.325	1.494	1.295	1.294	1.344	1.341	1.531	1.878	1.522	1.606	1.597	1.607	2.108	18.615	1.900	1.834
Bienes y Servicios	4.860	646	394	432	428	476	538	579	491	551	534	590	800	6.460	792	580
Seguridad Social	32.190	3.711	3.176	3.313	3.362	3.781	5.191	4.137	3.969	4.315	4.322	4.651	6.535	50.461	4.664	4.389
Trans. al Sector Privado	17.640	1.722	1.919	2.329	1.772	2.212	2.379	2.666	3.007	2.693	2.631	2.568	2.424	28.323	3.138	2.711
Trans. a Provincias	13.027	1.252	908	1.058	881	1.014	1.068	1.227	1.034	1.181	1.379	1.191	1.431	13.623	1.203	932
Corrientes (resto)	6.655	451	412	364	415	458	526	772	519	519	850	622	764	6.670	400	319
Capital (resto)	6.372	802	497	694	466	556	542	456	515	662	529	569	667	6.953	803	614
Universidades	3.898	375	386	355	344	347	406	571	433	402	460	472	661	5.212	574	522
Otros Gastos	943	203	95	150	218	145	174	228	199	235	429	272	363	2.712	262	309
Gastos de Capital	9.022	763	738	972	998	711	1.180	1.833	865	959	1.126	1.067	1.738	12.950	1.291	1.184
Inversión Real Directa	5.389	504	509	580	503	492	637	800	585	539	770	793	753	7.465	907	742
Inversión Financiera + otras	3.633	259	229	392	495	219	543	1.032	281	420	356	274	986	5.485	384	442
Resultado Primario	<b>23.158</b>	<b>1.633</b>	<b>1.968</b>	<b>1.486</b>	<b>1.617</b>	<b>3.777</b>	<b>1.016</b>	<b>1.032</b>	<b>2.148</b>	<b>855</b>	<b>1.921</b>	<b>1.628</b>	<b>-1.225</b>	<b>17.856</b>	<b>3.389</b>	<b>2.816</b>
Intereses	11.542	869	1.881	1.190	981	388	1.202	1.056	1.826	1.115	1.485	388	4.043	16.423	972	1.629
Resultado Financiero	<b>11.616</b>	<b>764</b>	<b>87</b>	<b>295</b>	<b>636</b>	<b>3.390</b>	<b>-186</b>	<b>-24</b>	<b>321</b>	<b>-259</b>	<b>436</b>	<b>1.240</b>	<b>-5.267</b>	<b>1.433</b>	<b>2.418</b>	<b>1.187</b>
<b>Traspaso Cartera AFJP</b>						1542	1286	1544	570	2.323	247	277	26	<b>7.814</b>		363
<b>Superávit Primario con Traspasos</b>						<b>5.319</b>	<b>2.302</b>	<b>2.576</b>	<b>2.718</b>	<b>3.178</b>	<b>2.168</b>	<b>1.905</b>	<b>-1.199</b>	<b>25.670</b>	<b>3.389</b>	<b>3.179</b>

Fuente: Econométrica S.A en base al Ministerio de Economía

## Evolución de la Deuda Pública Nacional

en miles de millones de dólares

	Dic-92	Dic-93	Dic-94	Dic-95	Dic-96	Dic-97	Dic-98	Dic-99	Dic-00	Dic-01	Dic-02	Dic-03	Dic-04	Dic-05	Dic-06	Dic-07
<b>Total Deuda Pública</b>	<b>63,3</b>	<b>71,1</b>	<b>81,8</b>	<b>88,7</b>	<b>99,0</b>	<b>103,7</b>	<b>114,1</b>	<b>123,4</b>	<b>129,8</b>	<b>144,2</b>	<b>153,0</b>	<b>178,8</b>	<b>191,3</b>	<b>129,2</b>	<b>136,7</b>	<b>144,7</b>
en % del PBI		30,1	31,8	34,4	36,4	35,4	38,2	43,5	45,7	53,7	147,6	139,6	125,7	71,0	64,2	55,5
Títulos Públicos y Letras del Tesoro	17,2	48,4	57,1	59,0	69,4	74,8	82,4	91,6	98,9	83,1	83,5	87,0	82,0	64,1	80,4	87,4
Préstamos Garantizados	0,0	0,0	0,0	0,0	0,0	0,0	0,0	0,0	0,0	21,3	11,6	14,1	14,6	14,3	14,0	13,0
Org. Internacionales	7,3	10,9	11,6	14,9	16,3	16,8	19,2	20,3	21,8	32,4	31,4	32,1	30,6	25,3	15,2	15,0
Org. Oficiales	7,4	9,7	10,9	11,9	10,1	8,3	7,6	6,3	5,0	5,9	4,9	4,4	3,4	3,0	1,6	1,9
Deuda Garantizada (Bogar)	0,0	0,0	0,0	0,0	0,0	0,0	0,0	0,0	0,0	0,0	8,2	9,9	10,2	11,5	11,8	11,8
Deuda Comercial	21,7	1,6	1,7	1,9	2,3	2,4	3,6	3,7	2,2	0,7	0,6	0,5	0,4	0,3	0,9	1,2
Otros Acreedores	0,4	0,5	0,5	1,0	1,1	1,4	1,4	1,6	1,9	0,9	0,3	0,3	0,2	1,4	1,5	2,1
Adelantos Transitorios	0,0	0,0	0,0	0,0	0,0	0,0	0,0	0,0	0,0	0,0	1,1	2,5	4,5	5,3	6,0	6,8
Atrasos Pendiente de Reestructuración	9,2	0,0	0,0	0,0	0,0	0,0	0,0	0,0	0,0	0,0	11,5	27,9	45,3	4,1	5,4	5,5
<b>Anexo</b>																
Deuda Remanente del Canje (Dec 1735/04)	0,0	0,0	0,0	0,0	0,0	0,0	0,0	0,0	0,0	0,0	0,0	0,0	0,0	23,6	26,1	28,9

Fuente: Econométrica S.A en base a Mecon

## Evolución de la Deuda Pública Nacional

en miles de millones de dólares

	Dic-05	Mar-06	Jun-06	Sep-06	Dic-06	Mar-07	Jun-07	Sep-07	Dic-07
<b>Total Deuda Pública</b>	<b>129,2</b>	<b>127,9</b>	<b>130,6</b>	<b>129,6</b>	<b>136,7</b>	<b>136,3</b>	<b>138,3</b>	<b>137,1</b>	<b>144,7</b>
en % del PBI	71,0				64,2				55,5
Títulos Públicos y Letras del Tesoro	64,1	75,1	77,8	77,1	80,4	81,7	84,7	83,9	87,4
Préstamos Garantizados	14,3	14,1	13,7	13,6	14,0	14,0	12,9	12,8	13,0
Org. Internacionales	25,3	15,3	15,3	14,8	15,2	14,6	14,5	14,2	15,0
Org. Oficiales	3,0	2,1	1,9	1,8	1,6	2,5	2,3	2,2	1,9
Deuda Garantizada (Bogar)	11,5	10,8	11,4	11,5	11,8	11,8	11,9	11,7	11,8
Deuda Comercial	0,3	0,3	0,3	0,8	0,9	0,8	0,8	1,0	1,2
Otros Acreedores	1,4	0,4	0,4	0,4	1,5	0,4	0,4	0,4	2,1
Adelantos Transitorios	5,3	4,9	4,4	4,8	6,0	5,9	5,9	5,8	6,8
Atrasos Pendiente de Reestructuración	4,1	5,0	5,4	4,8	5,4	4,5	4,8	5,1	5,5
<b>Anexo</b>									
Deuda Remanente del Canje (Dec 1735/04)	23,6	24,1	25,3	25,3	26,1	26,5	27,0	28,1	28,9

Fuente: Econométrica S.A en base a Mecon

## Recursos Tributarios del Consolidado Provincial

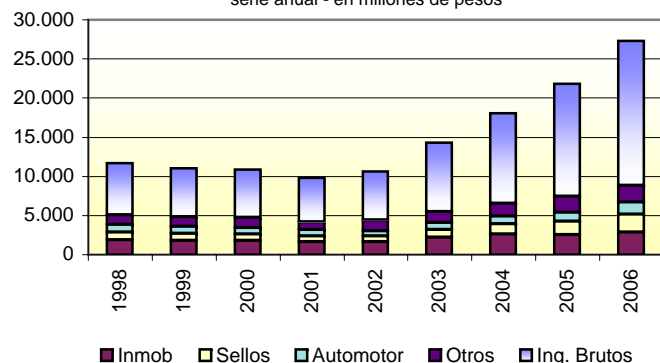
Serie Anual - en millones de pesos a precios corrientes

	1997	1998	1999	2000	2001	2002	2003	2004	2005	2006
Ingresos Brutos	6.011	6.552	6.245	6.114	5.593	6.145	8.848	11.564	14.368	18.453
% var. Interanual	0	9,0%	-4,7%	-2,1%	-8,5%	9,9%	44,0%	30,7%	24,3%	28,4%
Impuesto Inmobiliario	1.812	1.881	1.778	1.809	1.651	1.669	2.189	2.619	2.526	2.897
% var. Interanual	0	3,8%	-5,5%	1,8%	-8,8%	1,1%	31,2%	19,7%	-3,6%	14,7%
Impuesto a los Sellos	943	979	899	804	757	703	1.016	1.285	1.705	2.250
% var. Interanual	0	3,8%	-8,1%	-10,6%	-5,8%	-7,1%	44,4%	26,5%	32,7%	32,0%
Impuesto a los Automotores	925	987	916	833	769	656	875	1.032	1.157	1.580
% var. Interanual	0	6,7%	-7,1%	-9,1%	-7,6%	-14,8%	33,4%	18,0%	12,1%	36,5%
Otros Impuestos	1.206	1.257	1.211	1.309	1.005	1.424	1.405	1.572	2.030	2.111
% var. Interanual	0	4,2%	-3,6%	8,1%	-23,3%	41,7%	-1,3%	11,8%	29,2%	4,0%
<b>Total Recaudación</b>	<b>10.897</b>	<b>11.655</b>	<b>11.050</b>	<b>10.870</b>	<b>9.775</b>	<b>10.596</b>	<b>14.332</b>	<b>18.072</b>	<b>21.786</b>	<b>27.292</b>
% var. Interanual	0	7,0%	-5,2%	-1,6%	-10,1%	8,4%	35,3%	26,1%	20,6%	25,3%

Fuente: Econométrica S.A en base al Ministerio de Economía

### Recaudación Tributaria Provincial

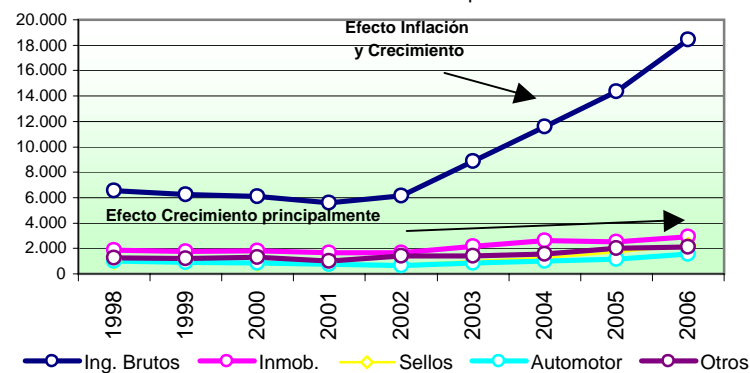
serie anual - en millones de pesos



Fuente: Econométrica S.A en base al Ministerio de Economía

### Evolución de los Impuestos Provinciales

Serie Anual - en millones de pesos



Fuente: Econométrica S.A en base al Ministerio de Economía

Econométrica S.A

*economic research and forecasts*

## Recursos Tributarios del Consolidado Provincial

Serie Trimestral - en millones de pesos

	2002	2003					2004					2005				2006				
	total	I	II	III	IV	total	I	II	III	IV	total	I	II	II sem	total	I	II	III	IV	total
Ingresos Brutos	6.145	2.040	2.089	2.289	2.429	8.848	2.668	2.778	2.972	3.146	11.564	3.232	3.586	7.550	14.368	4.096	4.250	5.003	5.104	18.453
% var. Interanual	9,9%	78,7%	47,3%	30,0%	33,2%	44,0%	30,8%	32,9%	30%	30%	30,7%	21%	29%	23%	24,3%	27%	19%			28,4%
Impuesto Inmobiliario	1.669	683	411	494	601	2.189	862	472	619	666	2.619	1.024	521	981	2.526	1.052	727	470	648	2.897
% var. Interanual	1,1%	49,5%	19,5%	2,6%	55,4%	31,2%	26,3%	14,8%	8%	8%	19,7%	19%	10%	-24%	-3,6%	3%	40%			14,7%
Impuesto a los Sellos	703	236	244	263	273	1.016	303	284	327	371	1.285	352	425	928	1.705	481	516	624	628	2.250
% var. Interanual	-7,1%	115,9%	28,3%	40,9%	25,6%	44,4%	28,5%	16,5%	29%	25%	26,5%	16%	50%	33%	32,7%	37%	22%			32,0%
Impuesto a los Automotores	656	256	216	227	176	875	293	226	248	266	1.032	367	281	510	1.157	487	453	292	348	1.580
% var. Interanual	-14,8%	46,7%	26,4%	108,5%	-12,6%	33,4%	14,4%	4,7%	25%	25%	18,0%	25%	24%	-1%	12,1%	33%	61%			36,5%
Otros Impuestos	1.424	361	352	365	327	1.405	401	496	371	304	1.572	364	346	1.320	2.030	467	442	555	647	2.111
% var. Interanual	41,7%	113,6%	16,3%	-0,2%	-44,2%	-1,3%	11,1%	40,8%	31%	30%	11,8%	-9%	-30%	96%	29,2%	28%	28%			4,0%
<b>Total Recaudación</b>	<b>10.596</b>	<b>3.576</b>	<b>3.312</b>	<b>3.638</b>	<b>3.806</b>	<b>14.332</b>	<b>4.527</b>	<b>4.255</b>	<b>4.537</b>	<b>4.753</b>	<b>18.072</b>	<b>5.338</b>	<b>5.159</b>	<b>11.289</b>	<b>21.786</b>	<b>6.583</b>	<b>6.388</b>	<b>6.945</b>	<b>7.375</b>	<b>27.292</b>
% var. Interanual	8,4%	74,3%	36,5%	25,3%	18,4%	35,3%	26,6%	28,5%	24,7%	24,9%	26,1%	17,9%	21,2%	21,5%	20,6%	23%	24%			25,3%

Fuente: Econométrica S.A en base al Ministerio de Economía

## Ejecución Presupuestaria del Consolidado Provincial - Base Caja

Serie Anual - en millones de pesos a precios corrientes

	1993	1994	1995	1996	1997	1998	1999	2000	2001	2002	2003	2004	2005	2006
<b>INGRESOS TOTALES</b>	<b>25.507</b>	<b>27.371</b>	<b>26.694</b>	<b>29.081</b>	<b>32.617</b>	<b>33.111</b>	<b>32.274</b>	<b>32.547</b>	<b>30.036</b>	<b>32.385</b>	<b>42.653</b>	<b>57.526</b>	<b>71.365</b>	<b>87.624</b>
. Tributarios	22.042	23.511	22.595	24.215	27.226	28.402	27.496	27.279	25.337	25.813	34.478	46.341	56.306	68.638
- De Origen Provincial	8.797	9.686	9.172	9.802	10.897	11.655	11.050	10.870	9.775	10.596	14.332	18.072	21.785	27.292
- De Origen Nacional	13.244	13.825	13.424	14.413	16.329	16.747	16.446	16.409	15.562	15.217	20.146	28.269	34.521	41.346
- Distribución Secundaria - Ley 23548 y Modif	8.294	9.015	8.249	9.030	10.219	10.868	10.559	10.815	9.529	8.736	13.152	20.414	25.494	31.055
- Otros de Origen Nacional	4.951	4.810	5.175	5.384	6.109	5.879	5.888	5.594	6.033	6.481	6.993	7.855	9.027	10.292
. No Tributarios	2.106	2.479	2.444	1.899	1.946	1.897	1.883	2.484	2.250	3.235	4.350	5.042	6.181	7.577
. Vta.Bienes y Serv.de la Adm.Publ.	0	0	0	535	332	317	335	377	311	296	450	545	420	553
. Rentas de la Propiedad	0	0	0	121	196	257	240	241	275	291	256	193	289	500
. Transferencias Corrientes	621	793	966	1.163	1.116	1.159	1.136	1.463	1.143	2.087	2.313	3.655	4.751	5.316
. Ingresos de Capital	739	588	689	1.147	1.800	1.079	1.183	702	720	662	806	1.751	3.418	5.039
<b>GASTOS PRIMARIOS</b>	<b>26.794</b>	<b>28.990</b>	<b>29.222</b>	<b>29.269</b>	<b>31.678</b>	<b>33.871</b>	<b>34.967</b>	<b>33.988</b>	<b>33.987</b>	<b>32.537</b>	<b>39.215</b>	<b>51.066</b>	<b>67.673</b>	<b>85.591</b>
. Gastos de Consumo	16.975	18.181	18.341	17.821	19.185	20.635	22.140	22.287	22.675	21.852	24.351	29.351	38.358	49.250
- Personal	14.159	15.089	15.149	14.752	15.647	16.840	18.048	18.574	18.757	18.117	19.123	23.058	30.633	40.150
- Bienes de Consumo	2.816	3.092	2.380	798	872	961	964	990	973	1.139	1.696	1.965	2.437	2.532
- Servicios	0	0	812	2.271	2.666	2.834	3.127	2.723	2.944	2.595	3.532	4.328	5.288	6.568
. Transferencias Corrientes	6.031	6.281	6.135	6.786	7.370	8.004	8.172	8.136	8.026	8.278	10.454	13.868	17.631	20.902
- Al Sector Privado	1.843	2.164	2.267	2.275	2.801	3.141	3.377	3.196	3.224	3.355	4.024	5.020	6.129	7.722
- Al Sector Público	4.188	4.117	3.868	4.511	4.569	4.864	4.794	4.940	4.802	4.923	6.431	8.848	11.502	13.179
. Gastos de Capital	3.788	4.529	4.745	4.662	5.123	5.232	4.656	3.565	3.286	2.408	4.410	7.846	11.685	15.439
. Inversión Real Directa	2.713	3.176	3.011	2.664	3.452	3.278	3.331	2.579	2.263	1.740	3.199	5.058	8.515	11.212
. Transferencias de Capital	442	566	510	358	421	502	497	267	238	270	581	1.173	1.603	2.583
. Inversión Financiera	632	787	1.225	1.640	1.250	1.452	828	720	785	398	630	1.493	1.566	1.644
<b>RESULTADO PRIMARIO</b>	<b>-1.286,6</b>	<b>-1.619,8</b>	<b>-2.527,4</b>	<b>-188,3</b>	<b>939,6</b>	<b>-760,4</b>	<b>-2.693,3</b>	<b>-1.440,5</b>	<b>-3.950,6</b>	<b>-153</b>	<b>3.438</b>	<b>6.461</b>	<b>3.692</b>	<b>2.033</b>
en % del PBI	-0,5%	-0,6%	-1,0%	-0,1%	0,3%	-0,3%	-0,9%	-0,5%	-1,5%	0,0%	0,9%	1,4%	0,7%	0,3%
. Rentas de la Propiedad	471	571	721	1.004	1.052	1.190	1.431	1.872	2.422	1.478	1.808	1.621	1.933	2.312
en % del PBI	0,2%	0,2%	0,3%	0,4%	0,4%	0,4%	0,5%	0,7%	0,9%	0,5%	0,5%	0,4%	0,4%	0,4%
<b>RESULTADO Financiero</b>	<b>-1.758</b>	<b>-2.191</b>	<b>-3.248</b>	<b>-1.192</b>	<b>-113</b>	<b>-1.951</b>	<b>-4.125</b>	<b>-3.313</b>	<b>-6.372</b>	<b>-1.631</b>	<b>1.630</b>	<b>4.840</b>	<b>1.759</b>	<b>-279</b>
en % del PBI						-0,7%	-1,5%	-1,2%	-2,4%	-0,5%	0,4%	1,1%	0,3%	0,0%

Fuente: Econométrica S.A en base al Ministerio de Economía



## Ejecución Presupuestaria del Consolidado Provincial - Base Caja

Serie Trimestral - en millones de pesos a precios corrientes

	2005					2006*				
	I	II	III	IV	Total	I	II	III	IV	Total
<b>INGRESOS TOTALES</b>	<b>15.483</b>	<b>18.565</b>	<b>17.715</b>	<b>19.601</b>	<b>71.365</b>	<b>19.218</b>	<b>22.391</b>	<b>22.330</b>	<b>23.686</b>	<b>87.624</b>
. <b>Tributarios</b>	<b>12.558</b>	<b>15.142</b>	<b>13.922</b>	<b>14.685</b>	<b>56.306</b>	<b>15.511</b>	<b>17.891</b>	<b>17.476</b>	<b>17.760</b>	<b>68.638</b>
- De Origen Provincial	5.338	5.159	5.511	5.777	21.785	6.583	6.388	6.945	7.375	27.292
- De Origen Nacional	<b>7.220</b>	<b>9.983</b>	<b>8.411</b>	<b>8.908</b>	<b>34.521</b>	<b>8.928</b>	<b>11.502</b>	<b>10.531</b>	<b>10.385</b>	<b>41.346</b>
- Distribución Secundaria - Ley 23548 y Modif	5.351	7.093	6.375	6.676	25.494	6.866	8.282	8.079	7.828	31.055
- Otros de Origen Nacional	1.869	2.890	2.036	2.232	9.027	2.062	3.220	2.452	2.557	10.292
. <b>No Tributarios</b>	1.357	1.440	1.827	1.557	6.181	1.554	2.207	1.527	2.290	7.577
. <b>Vta.Bienes y Serv.de la Adm.Publ.</b>	<b>136</b>	<b>119</b>	<b>26</b>	<b>139</b>	<b>420</b>	<b>128</b>	<b>119</b>	<b>143</b>	<b>163</b>	<b>553</b>
. <b>Rentas de la Propiedad</b>	<b>56</b>	<b>62</b>	<b>29</b>	<b>142</b>	<b>289</b>	<b>88</b>	<b>109</b>	<b>113</b>	<b>190</b>	<b>500</b>
. <b>Transferencias Corrientes</b>	<b>865</b>	<b>1.054</b>	<b>1.267</b>	<b>1.565</b>	<b>4.751</b>	<b>875</b>	<b>1.091</b>	<b>1.678</b>	<b>1.672</b>	<b>5.316</b>
. <b>Ingresos de Capital</b>	<b>512</b>	<b>749</b>	<b>645</b>	<b>1.513</b>	<b>3.418</b>	<b>1.063</b>	<b>973</b>	<b>1.392</b>	<b>1.611</b>	<b>5.039</b>
- Recursos Propios de Capital	10	9	33	19	71	19	15	24	114	172
- Transferencias de Capital	345	495	455	806	2.102	766	639	1.162	1.141	3.709
- Disminución de la Inversión Financiera	157	244	157	687	1.245	278	318	206	356	1.159
<b>GASTOS PRIMARIOS</b>	<b>12.700</b>	<b>16.086</b>	<b>16.405</b>	<b>22.483</b>	<b>67.673</b>	<b>16.796</b>	<b>21.220</b>	<b>20.923</b>	<b>26.652</b>	<b>85.591</b>
. <b>Gastos de Consumo</b>	<b>7.471</b>	<b>9.385</b>	<b>9.339</b>	<b>12.164</b>	<b>38.358</b>	<b>9.931</b>	<b>12.379</b>	<b>11.840</b>	<b>15.101</b>	<b>49.250</b>
- Personal	6.287	7.627	7.402	9.317	30.633	8.416	10.359	9.598	11.777	40.150
- Bienes de Consumo	381	600	453	1.003	2.437	415	565	593	959	2.532
- Servicios	803	1.158	1.483	1.844	5.288	1.099	1.455	1.649	2.365	6.568
. <b>Transferencias Corrientes</b>	<b>3.618</b>	<b>4.358</b>	<b>4.034</b>	<b>5.622</b>	<b>17.631</b>	<b>4.195</b>	<b>5.314</b>	<b>5.442</b>	<b>5.951</b>	<b>20.902</b>
- Al Sector Privado	1.276	1.632	1.304	1.917	6.129	1.454	1.760	2.138	2.370	7.722
- Al Sector Público	2.342	2.725	2.730	3.704	11.502	2.741	3.553	3.304	3.581	13.179
. <b>Gastos de Capital</b>	<b>1.612</b>	<b>2.343</b>	<b>3.032</b>	<b>4.697</b>	<b>11.685</b>	<b>2.670</b>	<b>3.527</b>	<b>3.641</b>	<b>5.600</b>	<b>15.439</b>
. Inversión Real Directa	1.118	1.611	2.255	3.531	8.515	1.933	2.416	2.445	4.418	11.212
. Transferencias de Capital	294	459	328	522	1.603	365	707	750	761	2.583
. Inversión Financiera	200	273	449	644	1.566	372	405	446	421	1.644
<b>RESULTADO PRIMARIO</b>	<b>2.783</b>	<b>2.479</b>	<b>1.311</b>	<b>-2.881</b>	<b>3.692</b>	<b>2.422</b>	<b>1.171</b>	<b>1.406</b>	<b>-2.966</b>	<b>2.033</b>
en % del PBI					0,7%					0,3%
. Rentas de la Propiedad	360	452	486	635	1.933	540	609	457	706	2.312
<b>RESULTADO ECONÓMICO</b>	<b>2.423</b>	<b>2.027</b>	<b>825</b>	<b>-3.516</b>	<b>1.759</b>	<b>1.881</b>	<b>562</b>	<b>950</b>	<b>-3.672</b>	<b>-279</b>

Fuente: Econométrica S.A en base al Ministerio de Economía

Econométrica S.A

*economic research and forecasts*



# SISTEMA FINANCIERO

**Econométrica S.A**  
*economic research and forecasts*

# Activos Y pasivos del BCRA

en miles de millones

Fecha	Reservas Inter. del BCRA Saldos en dólares	Base Monetaria					Cta. Cte. en dólares	Efectivo Bancos en dólares	Letras y Notas del BCRA	Asistencia a Ent. Financieras Saldos en pesos		Dep. del Gob. en el BCRA Saldos en pesos	Tipo de Cambio de Referencia 1 u\$s =
		Total Base Monetaria	Circulante			Cta.Cte. En BCRA				Redes	Pases		
			Total Circulante	en público (incl. Cuasim)	en Sis. Fin.								
Stock a la fecha													
31/12/2002	10,5	37,0	26,6	24,2	2,5	10,3	0,3	0,4	3,5	17,4	0,2	0,1	3,36
31/12/2003	14,1	46,7	30,6	26,9	3,7	16,1	1,3	0,5	9,7	21,4	0,0	0,3	2,93
31/12/2004	19,6	52,5	37,6	33,8	3,8	14,9	2,7	0,5	14,9	20,4	-5,3	0,2	2,97
30/12/2005	28,1	54,7	48,3	43,7	4,6	6,4	2,2	0,5	26,2	14,2	-7,2	1,9	3,03
29/12/2006	32,0	80,1	59,2	53,8	5,4	20,8	2,4	0,5	39,7	6,6	-1,4	4,7	3,07
30/03/2007	36,8	78,8	59,3	53,2	6,2	19,5	2,2	0,5	49,7	5,5	-4,6	6,4	3,10
29/06/2007	43,2	83,7	63,0	57,5	5,5	20,7	2,1	0,5	58,8	4,5	-5,3	8,6	3,09
28/09/2007	42,9	86,2	64,8	59,1	5,7	21,5	2,5	0,5	56,7	3,4	-4,5	2,1	3,15
28/12/2007	46,2	99,0	74,8	67,3	7,5	24,2	2,7	0,6	49,7	3,3	-3,0	5,9	3,15
31/01/2008	47,7	94,5	70,8	64,1	6,7	23,7	2,7	0,6	51,7	3,2	-11,5	5,5	3,16
29/02/2008	49,3	97,5	71,2	64,4	6,8	26,3	2,9	0,6	54,0	3,2	-8,0	5,5	3,16
28/03/2008	50,5	97,4	71,5	64,5	7,0	25,9	3,3	0,6	54,6	3,2	-9,5	5,4	3,16
Variación anual													
2003	34,8%	26,3%	15,0%	11,4%	50,0%	55,3%	325,1%	16,6%	174,0%	22,9%	-71,3%	286,6%	-12,7%
2004	39,1%	12,4%	22,9%	25,7%	3,1%	-7,6%	110,8%	-5,3%	53,6%	-4,7%	-	-37,8%	1,3%
2005	42,9%	4,3%	28,5%	29,3%	21,0%	-57,1%	-20,2%	3,1%	76,2%	-30,5%	35,7%	1079,5%	1,9%
2006	14,1%	46,3%	22,5%	23,0%	18,0%	227,1%	11,3%	-4,6%	51,5%	-53,3%	-81,0%	147,3%	1,3%
2007	44,1%	23,6%	26,3%	25,2%	37,6%	16,0%	10,6%	31,8%	25,2%	-50,6%	122,0%	24,9%	2,7%
2008	9,3%	-1,6%	-4,4%	-4,2%	-6,1%	7,2%	24,2%	0,2%	9,8%	-3,2%	212,0%	-8,4%	0,4%
Variación trimestral													
III 06	2,6	5,9	1,2	2,0	-0,8	4,6	0,1	-0,1	5,8	-0,5	1,7	-3,6	0,02
IV 06	4,0	10,6	8,2	7,1	1,1	2,5	0,1	0,0	2,4	-1,9	2,1	4,1	-0,03
I 07	4,8	-1,3	0,1	-0,6	0,8	-1,4	-0,3	0,0	10,0	-1,1	-3,2	1,7	0,03
II 07	6,3	4,9	3,7	4,3	-0,7	1,2	-0,1	0,0	9,1	-1,0	-0,7	2,3	0,0
III 07	-0,3	2,5	1,8	1,6	0,2	0,8	0,5	0,1	-2,1	-1,1	0,8	-6,6	0,1
IV 07	3,3	12,8	10,0	8,3	1,8	2,7	0,1	0,1	-7,0	-0,1	1,5	3,8	0,0
I 08	4,3	-1,6	-3,3	-2,8	-0,5	1,7	0,6	0,0	4,9	-0,1	-6,4	-0,5	0,0
Variación mensual													
Sep-07	-0,3	-1,2	-0,1	0,1	-0,2	-1,1	0,0	0,0	-1,2	-0,1	-2,0	-0,5	-0,01
Oct-07	0,1	-1,1	0,2	-0,1	0,3	-1,3	0,1	0,0	-1,1	0,0	0,6	-0,2	0,00
Nov-07	1,9	4,6	1,2	1,0	0,2	3,5	0,1	0,0	-2,9	0,0	-0,7	1,9	0,00
Dic-07	1,3	9,2	8,7	7,4	1,3	0,6	-0,1	0,1	-3,0	0,0	1,5	2,1	0,01
Ene-08	1,5	-4,5	-4,0	-3,2	-0,8	-0,5	0,0	0,0	1,9	0,0	-8,4	-0,4	0,00
Feb-08	1,6	3,0	0,4	0,3	0,1	2,7	0,3	0,0	2,3	0,0	3,5	0,0	0,00
Mar-08	1,2	-0,1	0,3	0,1	0,2	-0,4	0,4	0,0	0,7	0,0	-1,5	-0,1	0,01

Fuente: Econométrica S.A en base a BCRA

Los valores son al día de la fecha. En ningún caso se incluyen proyecciones.

Econométrica S.A

economic research and forecast

# Depósitos del Sistema Financiero - Saldos expresados en moneda de origen

en miles de millones en moneda de origen

Fecha	Sector Privado no Financiero							Sector Público					Total Depósitos								
	en pesos						u\$s	en pesos				Total	Total Depósitos en pesos (incluye CER)						Total	Total	
	Cta. Cte.	Caja de Ahorros	Plazo Fijo			Otros	Total	Total	Dep. Vista.	Plazo Fijo	Otros		Total	Cta. Cte.	Caja de Ahorros	Plazo Fijo					Otros
		Total	< 90 días	c/CER		\$	u\$s				\$	u\$s			Total	< 90 días	c/CER		\$	u\$s	
<b>Stock al día:</b>																					
31/12/2003	14,9	13,2	30,3	24,5	0,7	9,6	<b>68,0</b>	1,8	8,9	4,4	1,9	<b>15,2</b>	0,2	22,3	14,7	38,1	27,9	0,7	11,5	<b>86,6</b>	2,0
31/12/2004	18,1	18,4	31,6	20,8	4,9	6,8	<b>75,0</b>	2,5	15,6	9,4	2,3	<b>27,3</b>	1,5	30,2	22,0	42,1	28,2	5,0	9,0	<b>103,3</b>	4,0
30/12/2005	23,4	21,4	38,2	24,1	6,6	5,7	<b>88,7</b>	3,5	19,0	10,8	2,9	<b>32,7</b>	0,5	38,2	25,6	49,0	30,0	7,4	8,5	<b>121,4</b>	4,1
29/12/2006	26,8	26,2	47,4	30,7	3,8	5,9	<b>106,3</b>	4,9	20,6	19,2	3,9	<b>43,6</b>	0,6	44,5	29,4	66,6	42,7	4,6	9,8	<b>150,0</b>	5,5
30/03/2007	28,6	27,4	52,9	35,1	3,5	6,1	<b>115,0</b>	5,2	18,6	21,2	4,0	<b>43,8</b>	0,5	44,5	30,2	74,1	42,4	4,4	10,1	<b>158,8</b>	5,7
29/06/2007	31,9	30,1	52,9	35,6	3,0	6,6	<b>121,5</b>	5,4	20,3	22,1	4,0	<b>46,4</b>	0,5	48,3	34,0	75,0	46,0	3,9	10,6	<b>167,9</b>	5,9
28/09/2007	32,8	30,5	53,3	36,7	2,3	6,9	<b>123,6</b>	6,3	16,1	29,5	4,2	<b>49,8</b>	0,5	45,5	33,9	82,8	51,7	3,1	11,2	<b>173,3</b>	6,8
28/12/2007	35,4	34,1	54,5	37,9	1,6	6,8	<b>130,8</b>	6,8	12,3	23,6	10,8	<b>46,7</b>	0,6	44,8	37,0	78,1	50,8	2,2	17,7	<b>177,5</b>	7,3
31/01/2008	36,4	34,3	58,0	40,5	1,3	6,6	<b>135,3</b>	6,9	19,1	29,9	4,5	<b>53,5</b>	0,7	52,1	37,7	87,9	54,5	1,8	11,0	<b>188,8</b>	7,5
29/02/2008	36,4	34,6	59,2	40,5	1,1	6,8	<b>136,9</b>	7,0	14,5	33,4	4,7	<b>53,6</b>	0,7	47,8	37,7	92,7	52,8	1,6	11,5	<b>189,6</b>	7,6
28/03/2008	37,6	32,2	59,8	40,5	1,0	7,3	<b>136,9</b>	7,0	16,0	33,3	5,1	<b>55,8</b>	1,0	50,4	35,3	93,1	51,0	1,5	12,5	<b>191,3</b>	7,9
<b>Variación anual (% punta-punta)</b>																					
2003	31,5%	54,7%	69,4%	46,0%	-	-57,9%	<b>12,2%</b>	173,2%	176,4%	83,8%	27,1%	<b>114,1%</b>	23,9%	60,3%	60,2%	13,5%	45,5%	-	-52,9%	<b>6,8%</b>	140,7%
2004	21,4%	39,9%	4,5%	-15,1%	595,7%	-29,4%	<b>10,3%</b>	42,5%	75,5%	113,2%	20,5%	<b>79,7%</b>	671,4%	35,4%	49,7%	10,4%	1,0%	613,2%	-21,3%	<b>19,3%</b>	104,2%
2005	29,0%	16,5%	20,6%	15,8%	35,3%	-16,7%	<b>18,3%</b>	41,7%	21,7%	14,5%	27,1%	<b>19,7%</b>	-64,0%	26,4%	16,8%	16,3%	6,6%	47,3%	-5,8%	<b>17,5%</b>	2,5%
2006	14,6%	22,1%	24,2%	27,3%	-43,2%	4,5%	<b>19,9%</b>	39,2%	8,2%	77,8%	34,6%	<b>33,5%</b>	10,7%	16,4%	14,6%	36,0%	42,2%	-37,9%	14,6%	<b>23,6%</b>	35,6%
2007	32,0%	30,3%	14,9%	23,5%	-56,8%	15,2%	<b>23,0%</b>	37,0%	-40,4%	23,1%	181,2%	<b>7,1%</b>	0,2%	0,6%	26,1%	17,3%	19,0%	-52,6%	80,7%	<b>18,4%</b>	32,7%
2008	6,1%	-5,7%	9,8%	6,8%	-38,0%	7,7%	<b>4,6%</b>	3,4%	30,2%	41,0%	-52,6%	<b>19,5%</b>	64,1%	12,7%	-4,7%	19,2%	0,3%	-32,1%	-29,3%	<b>7,8%</b>	7,1%
<b>Variación trimestral</b>																					
I 06	0,0	0,2	2,7	2,5	-0,1	0,2	<b>3,1</b>	0,3	-1,2	1,6	0,1	<b>0,5</b>	0,3	-2,3	1,4	4,3	2,2	0,1	0,3	<b>3,6</b>	0,5
II 06	0,8	2,5	1,8	1,3	-0,5	0,0	<b>5,2</b>	0,4	1,6	2,6	0,2	<b>4,5</b>	0,1	3,9	1,0	4,4	2,4	-0,5	0,3	<b>9,7</b>	0,5
III 06	0,6	-0,5	3,2	2,5	-1,3	0,0	<b>3,3</b>	0,6	-0,5	3,9	0,2	<b>3,6</b>	-0,3	0,1	-0,4	7,1	4,7	-1,3	0,2	<b>7,0</b>	0,3
IV 06	1,9	2,5	1,6	0,2	-0,9	0,0	<b>6,0</b>	0,1	1,7	0,2	0,5	<b>2,4</b>	0,0	4,6	1,7	1,8	3,4	-1,0	0,5	<b>8,4</b>	0,1
I 07	1,8	1,2	5,5	4,4	-0,2	0,2	<b>8,6</b>	0,2	-2,0	2,0	0,1	<b>0,2</b>	-0,1	0,0	0,8	7,5	-0,3	-0,2	0,3	<b>8,8</b>	0,2
II 07	3,3	2,7	0,1	0,4	-0,5	0,5	<b>6,6</b>	0,2	1,6	0,9	0,1	<b>2,6</b>	-0,1	3,8	3,8	0,9	3,5	-0,5	0,6	<b>9,1</b>	0,1
III 07	0,9	0,4	0,4	1,1	-0,7	0,3	<b>2,1</b>	1,0	-4,2	7,4	0,2	<b>3,4</b>	0,0	-2,8	-0,1	7,8	5,7	-0,8	0,5	<b>5,5</b>	1,0
IV 07	2,6	3,7	1,2	1,2	-0,7	-0,1	<b>7,2</b>	0,4	-3,8	-5,9	6,6	<b>-3,0</b>	0,1	-0,7	3,1	-4,7	-0,9	-0,9	6,5	<b>4,2</b>	0,5
I 08	2,2	-1,9	5,3	2,6	-0,6	0,5	<b>6,1</b>	0,2	3,7	9,7	-5,7	<b>9,1</b>	0,4	5,7	-1,7	15,0	0,1	-0,7	-5,2	<b>13,8</b>	0,5
<b>Variación mensual</b>																					
Sep-07	0,3	0,4	-0,2	0,4	-0,2	0,2	<b>0,8</b>	0,2	-0,6	0,6	0,1	<b>0,1</b>	0,0	0,2	0,0	0,4	0,3	-0,2	0,3	<b>0,9</b>	0,2
Oct-07	1,3	0,3	-1,4	-0,5	-0,2	0,2	<b>0,4</b>	0,1	-0,7	0,2	0,0	<b>-0,5</b>	0,1	0,7	0,2	-1,2	1,7	-0,2	0,3	<b>0,0</b>	0,2
Nov-07	0,4	0,8	1,8	1,5	-0,2	0,0	<b>2,9</b>	0,1	-0,1	0,4	0,4	<b>0,7</b>	0,0	0,5	0,5	2,2	2,9	-0,4	0,3	<b>3,6</b>	0,2
Dic-07	0,8	2,6	0,8	0,2	-0,3	-0,3	<b>3,9</b>	0,1	-3,0	-6,5	6,2	<b>-3,2</b>	0,0	-1,9	2,4	-5,8	-5,4	-0,3	5,9	<b>0,7</b>	0,1
Ene-08	1,0	0,1	3,5	2,6	-0,3	-0,2	<b>4,5</b>	0,1	6,9	6,3	-6,4	<b>6,8</b>	0,1	7,4	0,7	9,9	3,7	-0,4	-6,6	<b>11,3</b>	0,1
Feb-08	-0,1	0,3	1,2	0,0	-0,2	0,2	<b>1,6</b>	0,1	-4,6	3,5	0,3	<b>0,1</b>	0,0	-4,4	0,0	4,7	-1,7	-0,2	0,4	<b>0,8</b>	0,1
Mar-08	1,2	-2,4	0,6	0,0	-0,1	0,6	<b>0,0</b>	0,0	1,4	-0,1	0,4	<b>2,2</b>	0,3	2,7	-2,4	0,4	-1,9	-0,1	1,0	<b>1,7</b>	0,3

Los valores son al día de la fecha. En ningún caso se incluyen proyecciones.

Econométrica en base a BCRA

Econométrica S.A

economic research and forecasts

# Crédito Del Sistema Financiero

Por Sector Tomador - saldos en millones expresados en moneda de origen

Fecha	Sector Privado no financiero									S. Público No Fin.				Crédito		
	en pesos									u\$s	en pesos			En u\$s	pesos	dólares
	Adelantos	Documentos	Hipotecarios	Prendarios	Personal	Tarj. de Cred.	Otros	TOTAL	Total u\$s	Documentos	Otros Créditos	Total	Total en u\$s	Total	Total	
<b>Stock al día:</b>																
31/12/2002	3,9	5,4	11,4	2,0	2,6	2,2	2,8	<b>30,4</b>	1,4	3,4	26,7	<b>30,1</b>	0,1	<b>61,8</b>	1,6	
31/12/2003	4,1	4,8	9,2	1,3	2,5	2,4	2,6	<b>26,9</b>	1,3	3,3	20,1	<b>23,4</b>	0,1	<b>51,5</b>	1,6	
31/12/2004	5,5	6,8	8,7	1,7	4,3	3,4	3,6	<b>33,8</b>	1,5	2,9	17,4	<b>20,4</b>	0,2	<b>55,7</b>	2,0	
30/12/2005	7,8	11,0	8,6	2,3	7,4	5,6	3,6	<b>46,2</b>	2,3	2,7	12,3	<b>14,9</b>	0,2	<b>63,4</b>	2,7	
29/12/2006	10,9	14,5	10,0	3,7	13,1	7,5	3,6	<b>63,3</b>	3,7	3,7	9,2	<b>12,9</b>	0,0	<b>80,6</b>	4,0	
30/03/2007	10,7	14,9	10,7	4,1	15,0	8,5	3,8	<b>67,7</b>	4,1	4,0	8,7	<b>12,6</b>	0,0	<b>84,1</b>	4,3	
29/06/2007	12,3	15,4	11,5	4,5	16,6	9,2	3,8	<b>73,5</b>	4,3	4,0	6,6	<b>10,5</b>	0,0	<b>88,7</b>	4,6	
28/09/2007	12,4	17,1	13,0	5,2	19,1	10,1	4,2	<b>81,1</b>	4,9	4,0	6,6	<b>10,6</b>	0,0	<b>95,9</b>	5,4	
28/12/2007	13,9	18,7	14,2	5,9	21,3	11,7	4,5	<b>90,1</b>	5,2	4,0	6,6	<b>10,6</b>	0,0	<b>105,1</b>	5,5	
31/01/2008	14,5	18,0	14,4	6,0	22,2	12,2	4,4	<b>91,9</b>	5,5	4,1	6,6	<b>10,7</b>	0,0	<b>106,5</b>	5,8	
29/02/2008	14,4	18,3	14,8	6,1	23,0	12,2	4,3	<b>93,1</b>	5,4	4,0	6,6	<b>10,6</b>	0,0	<b>107,8</b>	5,8	
28/03/2008	14,6	18,6	14,9	6,2	23,6	11,9	4,2	<b>94,2</b>	5,4	4,0	6,3	<b>10,4</b>	0,0	<b>108,7</b>	5,7	
<b>Variación anual (% punta-punta)</b>																
2003	3,0%	-11,0%	-19,1%	-37,1%	-3,3%	10,8%	-10,0%	<b>-11,6%</b>	-8,2%	-2,2%	-24,7%	<b>-22,2%</b>	76,0%	<b>-16,8%</b>	-4,2%	
2004	34,0%	40,7%	-5,4%	31,7%	70,9%	37,8%	39,2%	<b>25,9%</b>	21,0%	-11,2%	-13,4%	<b>-13,0%</b>	43,2%	<b>8,2%</b>	25,7%	
2005	42,4%	61,4%	-0,8%	40,0%	73,7%	65,2%	0,5%	<b>36,8%</b>	51,2%	-9,0%	-29,6%	<b>-26,6%</b>	-13,2%	<b>13,8%</b>	38,0%	
2006	40,5%	31,5%	15,9%	59,6%	77,1%	34,9%	1,0%	<b>36,9%</b>	59,2%	37,6%	-24,9%	<b>-13,7%</b>	-82,3%	<b>27,3%</b>	47,2%	
2007	27,6%	28,8%	41,6%	58,6%	63,1%	55,7%	25,3%	<b>42,4%</b>	41,3%	8,8%	-28,9%	<b>-18,2%</b>	-27,6%	<b>30,3%</b>	39,2%	
2008	4,8%	-0,2%	5,6%	6,3%	10,8%	2,2%	-6,7%	<b>4,5%</b>	4,0%	0,7%	-3,5%	<b>-1,9%</b>	-23,8%	<b>3,5%</b>	2,7%	
<b>Variación trimestral</b>																
I 06	0,2	0,1	0,1	0,3	1,0	0,5	0,0	<b>2,3</b>	0,3	1,4	-1,1	<b>0,3</b>	-0,1	<b>3,1</b>	0,2	
II 06	1,3	0,6	0,3	0,4	1,2	0,6	0,0	<b>4,4</b>	0,5	-0,3	-0,6	<b>-0,9</b>	0,0	<b>3,9</b>	0,7	
III 06	0,9	1,3	0,4	0,3	1,9	0,1	0,1	<b>5,0</b>	0,4	-0,1	-0,3	<b>-0,4</b>	0,0	<b>4,9</b>	0,3	
IV 06	0,7	1,4	0,5	0,4	1,6	0,8	-0,1	<b>5,3</b>	0,2	0,0	-1,1	<b>-1,1</b>	0,0	<b>5,4</b>	0,1	
I 07	-0,2	0,4	0,7	0,4	1,9	1,0	0,2	<b>4,4</b>	0,4	0,3	-0,6	<b>-0,3</b>	0,0	<b>3,5</b>	0,3	
II 07	1,7	0,5	0,9	0,4	1,6	0,8	0,0	<b>5,8</b>	0,2	0,0	-2,1	<b>-2,1</b>	0,0	<b>4,7</b>	0,3	
III 07	0,0	1,7	1,4	0,7	2,5	0,9	0,4	<b>7,6</b>	0,6	0,0	0,1	<b>0,1</b>	0,0	<b>7,2</b>	0,8	
IV 07	1,5	1,5	1,2	0,6	2,2	1,6	0,4	<b>9,1</b>	0,3	0,0	-0,1	<b>-0,1</b>	0,0	<b>9,1</b>	0,2	
I 08	0,7	0,0	0,8	0,4	2,3	0,3	-0,3	<b>4,1</b>	0,2	0,0	-0,2	<b>-0,2</b>	0,0	<b>3,7</b>	0,1	
<b>Variación mensual</b>																
Sep-07	-0,4	0,6	0,5	0,3	0,9	0,0	0,2	<b>2,0</b>	0,2	0,0	0,0	<b>0,0</b>	0,0	<b>2,1</b>	0,2	
Oct-07	0,5	0,1	0,5	0,3	0,9	0,7	0,0	<b>2,9</b>	0,1	0,0	-0,1	<b>-0,1</b>	0,0	<b>2,8</b>	0,0	
Nov-07	0,6	0,8	0,4	0,2	0,7	0,2	0,1	<b>3,0</b>	0,1	0,2	0,0	<b>0,2</b>	0,0	<b>3,4</b>	0,0	
Dic-07	0,5	0,7	0,3	0,1	0,6	0,6	0,3	<b>3,2</b>	0,1	-0,1	0,0	<b>-0,2</b>	0,0	<b>2,9</b>	0,1	
Ene-08	0,6	-0,6	0,3	0,1	0,9	0,6	-0,1	<b>1,7</b>	0,3	0,1	0,0	<b>0,1</b>	0,0	<b>1,4</b>	0,3	
Feb-08	0,0	0,2	0,3	0,1	0,8	-0,1	-0,1	<b>1,2</b>	0,0	-0,1	0,0	<b>-0,1</b>	0,0	<b>1,4</b>	0,0	
Mar-08	0,1	0,4	0,2	0,1	0,6	-0,3	0,0	<b>1,1</b>	0,0	0,0	-0,2	<b>-0,3</b>	0,0	<b>0,9</b>	-0,1	

Fuente: Econométrica S.A en base a BCRA

Los valores son al día de la fecha. En ningún caso se incluyen proyecciones.

## Agregados Monetarios

en miles de millones en moneda de origen

Fecha	ByM en públ.	Dep. Vista		M2 Privado	M2	Dep. Plazo+Otros		M3
		Privado	Público			Privados	Público	
<b>Stocks a fin de período</b>								
31-Dic-04	33,8	36,6	15,6	70,4	<b>86,0</b>	38,4	11,7	<b>136,1</b>
30-Dic-05	43,7	44,8	19,0	88,6	<b>107,6</b>	43,8	13,7	<b>165,1</b>
29-Dic-06	53,8	53,0	20,6	106,8	<b>127,4</b>	53,3	23,0	<b>203,7</b>
<b>Promedios Trimestrales</b>								
I 2006	42,7	44,3	19,3	87,0	<b>106,3</b>	44,4	14,4	<b>165,2</b>
II 2006	43,1	46,2	18,6	89,4	<b>108,0</b>	47,8	16,6	<b>172,4</b>
III 2006	46,3	48,0	18,0	94,4	<b>112,4</b>	50,4	20,7	<b>183,5</b>
IV 2006	48,6	50,1	19,8	98,6	<b>118,4</b>	53,1	22,5	<b>194,0</b>
I 2007	52,8	53,5	20,2	106,3	<b>126,5</b>	56,7	24,1	<b>207,3</b>
II 2007	54,8	57,9	19,6	112,7	<b>132,3</b>	59,7	25,7	<b>217,7</b>
III 2007	59,5	62,1	17,3	121,6	<b>138,8</b>	60,4	30,3	<b>229,5</b>
IV 2007	60,9	65,4	14,5	126,3	<b>140,8</b>	60,2	34,0	<b>235,0</b>
I 2008	65,0	70,4	16,9	135,4	<b>152,3</b>	65,0	34,8	<b>252,1</b>
<b>Último dato y fin de trimestres 2007</b>								
30-Mar-07	53,2	56,0	18,6	109,2	<b>127,8</b>	58,9	25,2	<b>211,9</b>
29-Jun-07	57,5	62,0	20,3	119,5	<b>139,7</b>	59,5	26,1	<b>225,4</b>
28-Sep-07	59,1	63,3	16,1	122,4	<b>138,4</b>	60,3	33,7	<b>232,4</b>
28-Dic-07	67,3	69,5	12,3	136,9	<b>149,1</b>	61,3	34,5	<b>244,9</b>
31-Ene-08	64,1	70,7	19,1	134,8	<b>154,0</b>	64,6	34,4	<b>253,0</b>
29-Feb-08	64,4	70,9	14,5	135,3	<b>149,8</b>	66,0	38,1	<b>254,0</b>
28-Mar-08	64,5	69,8	16,0	134,3	<b>150,2</b>	67,1	38,4	<b>255,8</b>
<b>Variaciones porcentuales (punta-punta)</b>								
2003	11,4%	42,4%	142,8%	25,4%	<b>34,4%</b>	-0,9%	62,2%	<b>20,1%</b>
2004	25,7%	30,1%	75,5%	27,9%	<b>34,6%</b>	-3,6%	85,6%	<b>23,6%</b>
2005	29,3%	22,7%	21,7%	25,9%	<b>25,1%</b>	14,0%	17,0%	<b>21,3%</b>
2006	23,0%	18,2%	8,2%	20,6%	<b>18,4%</b>	21,7%	68,8%	<b>23,4%</b>
2007	25,2%	31,2%	-40,4%	28,1%	<b>17,1%</b>	15,0%	49,5%	<b>20,2%</b>
2008	-4,2%	0,3%	30,2%	-1,9%	<b>0,7%</b>	9,5%	11,6%	<b>4,5%</b>
I 06	-4,0%	0,6%	-6,4%	-1,7%	<b>-2,5%</b>	6,6%	12,3%	<b>1,1%</b>
II 06	6,4%	7,4%	9,1%	6,9%	<b>7,3%</b>	4,0%	18,6%	<b>7,4%</b>
III 06	4,5%	0,4%	-2,7%	2,3%	<b>1,5%</b>	6,5%	22,9%	<b>5,0%</b>
IV 06	15,2%	9,0%	8,9%	12,1%	<b>11,5%</b>	3,1%	3,1%	<b>8,2%</b>
I 07	-1,2%	5,7%	-9,5%	2,2%	<b>0,3%</b>	10,5%	9,3%	<b>4,0%</b>
II 07	8,2%	10,7%	8,7%	9,5%	<b>9,3%</b>	1,0%	3,7%	<b>6,4%</b>
III 07	2,7%	2,1%	-20,6%	2,4%	<b>-0,9%</b>	1,3%	29,0%	<b>3,1%</b>
IV 07	14,0%	9,8%	-23,7%	11,8%	<b>7,7%</b>	1,7%	2,2%	<b>5,4%</b>
I 08	-4,2%	0,3%	30,2%	-1,9%	<b>0,7%</b>	9,5%	11,6%	<b>4,5%</b>
<b>Variaciones de Stocks (punta-punta)</b>								
Sep-07	0,1	0,8	-0,6	0,9	<b>0,3</b>	0,0	0,7	<b>1,0</b>
Oct-07	-0,1	1,6	-0,7	1,5	<b>0,8</b>	-1,2	0,3	<b>-0,1</b>
Nov-07	1,0	1,2	-0,1	2,2	<b>2,0</b>	1,7	0,8	<b>4,6</b>
Dic-07	7,4	3,5	-3,0	10,8	<b>7,9</b>	0,4	-0,3	<b>8,0</b>
Ene-08	-3,2	1,2	6,9	-2,0	<b>4,8</b>	3,3	0,0	<b>8,1</b>
Feb-08	0,3	0,2	-4,6	0,5	<b>-4,1</b>	1,4	3,7	<b>1,0</b>
Mar-08	0,1	-1,2	1,4	-1,0	<b>0,4</b>	1,1	0,3	<b>1,8</b>

Econométrica en base a BCRA