



Econométrica S.A
economic research and forecasts

**ARGENTINA
MACROECONOMIC
DATABANK**

**III TRIMESTRE
2008**

*Conozca
nuestro*



www.econometrica.com.ar

**JULIO
2008**

38 1970 - 2008
*años dedicados al
Análisis Macroeconómico*

Econométrica S.A

economic research and forecasts

Lavalle 465, piso 2° - (C1047AAI) Buenos Aires, Argentina

Tel.: (54-011) 4325 - 9443

Fax: (54-011) 4322 - 6927

E-mail: info@econometrica.com.ar

Sitio Web: www.econometrica.com.ar

Blog: www.econometrica.com.ar/blog

(Clave de acceso III Trim 2008: 0303)

Copyright © 2003

Econométrica S.A

economic research and forecasts



Prefacio

*El Informe de **Econométrica S.A** “Argentina Macroeconomic Data Bank” apunta a proveer un conjunto de series estadísticas referentes a la evolución de la economía Argentina en los últimos años, para ser utilizado como material de consulta y a su vez tener registro de los cambios de tendencia y/o estructurales que se van produciendo en la economía.*

El presente informe nuclea una selección de las más diversas series estadísticas publicadas oficialmente y agrupadas en distintos rubros, que permiten visualizar en forma sencilla la evolución que registraron en el mediano plazo el nivel de actividad económica, el mercado laboral, el nivel de precios, las cuentas externas y fiscales, como también los principales indicadores del sistema financiero. Todos ellos presentados de la forma más sintética posible.

“Argentina Macroeconomic Data Bank” permite acceder a una base de datos para realizar consultas en forma rápida cuando surge la necesidad de algún dato en particular de mediana dificultad, dado que el mismo busca resumir un panorama completo de la economía en los últimos años.

Si bien confiamos en la calidad de la recopilación, el presente informe no cubre todas las series estadísticas existentes en la actualidad lo que deja abierta la posibilidad de que la información que necesite el lector no se encuentre en el mismo. Si ese es el caso, no dude en contactarse con nosotros que en la brevedad le haremos llegar la información solicitada.

La fecha de cierre estadístico de este informe fue el 7 de Julio de 2008. La próxima publicación de “Argentina Macroeconomic Data Bank” se realizará en el mes de Octubre de 2008.

Saludos Cordiales.

Econométrica S.A

Julio de 2008



INDICE

Econométrica S.A
economic research and forecasts

“Argentina Macroeconomic Data Bank”

Indice

Actividad

1. Oferta y Demanda Globales: Serie con Estacionalidad
2. Oferta y Demanda Globales: Serie desestacionalizadas
3. Evolución del PBI por sector económico - Var % Interanual
4. Oferta y Demanda Globales: a precios corrientes
5. Estimador Mensual de Actividad Económica

Mercado Laboral

6. Evolución de las Principales variables ocupacionales - EPH puntual
7. Evolución TRIMESTRAL de las principales variables ocupacionales - EPH Continua
8. Estimación de la Población Urbana Total, PEA, Ocupados y Desocupados
9. Evolución de la Pobreza e Indigencia en el Gran Buenos Aires
10. Evolución de la Pobreza e Indigencia por Regiones
11. Coeficiente de Variación Salarial
12. Salario Nominal Trabajadores Registrados

Precios

13. Índice de Precios al Consumidor (IPC) – Nueva Metodología
14. Índice de Precios al Consumidor (IPC) – 1999 = 100
15. Índice de Precios al Consumidor (IPC) – Por Capítulos
16. Oferta y Demanda Globales: Precios Implícitos
17. Índice de Precios Internos al por mayor (IPIM)
18. Índice del Costo de la Construcción (ICC)
19. Evolución de los Precios de los Principales Granos en Puertos Argentinos

Sector Externo

20. Índice de Valor, Precio y Cantidad de las Exportaciones
21. Índice de Valor, Precio y Cantidad de las Importaciones
22. Balanza Comercial - Serie Anual
23. Balanza Comercial - Serie Mensual
24. Balance de Pagos - Serie Trimestral
25. Balance de Pagos - Serie Anual
26. Deuda Externa Bruta - Serie Anual
27. Deuda Externa Bruta - Trimestral
28. Índice de Tipo de Cambio Real Multilateral (ITCRM)
29. Mercado Único y Libre de Cambios (Balance Cambiario)

Sector Público

30. Recursos Tributarios del Sector Público Nacional - Serie Anual
31. Recursos Tributarios del Sector Público Nacional - Serie Mensual
32. Ejecución Presupuestaria Base Caja del Sector Público Nacional - Serie Anual
33. Ejecución Presupuestaria Base Caja del Sector Público Nacional - Serie Mensual
34. Evolución del Stock de Deuda del Sector Público Nacional - Serie Anual
35. Evolución del Stock de Deuda del Sector Público Nacional - Serie Trimestral
36. Recursos Tributarios del Consolidado Provincial - Serie Anual
37. Recursos Tributarios del Consolidado Provincial - Serie Trimestral
38. Ejecución Presupuestaria Base Caja del Consolidado Provincial - Serie Anual
39. Ejecución Presupuestaria Base Caja del Consolidado Provincial - Serie Trimestral

Sistema Financiero

40. Principales Activos y Pasivos del BCRA
41. Depósitos en el Sistema Financiero
42. Préstamos otorgados por el Sistema Financiero
43. Agregados Monetarios

Oferta y demanda Globales: Serie con Estacionalidad

Millones de pesos, a precios de 1993 - Serie Con Estacionalidad

Periodo		Oferta Global		Demanda Global			Discrepancia Estadística y Variación de Existencias	
Año	Imestr	PIB a precios de mercado	Importaciones	Consumo Privado	Consumo Público	Inversión Bruta Interna Fija		Exportaciones
1993		236.505	22.028	163.676	31.953	45.069	16.341	1.494
1994		250.308	26.682	173.608	32.095	51.231	18.840	1.215
1995		243.186	24.066	166.008	32.339	44.528	23.085	1.292
1996		256.626	28.284	175.196	33.041	48.484	24.850	3.340
1997		277.441	35.884	190.922	34.104	57.047	27.876	3.375
1998		288.123	38.904	197.557	35.249	60.781	30.838	2.603
1999		278.369	34.521	193.610	36.173	53.116	30.449	-459
2000(*)		276.173	34.466	192.332	36.382	49.502	31.272	1.150
	I	264.556	34.191	186.315	31.651	45.938	28.976	5.867
	II	285.275	33.272	195.339	36.689	49.232	34.029	3.259
	III	276.768	35.681	193.973	38.276	50.995	31.357	-2.152
	IV	278.092	34.720	193.703	38.913	51.843	30.725	-2.373
2001(*)		263.997	29.659	181.290	35.629	41.750	32.129	2.858
	I	259.200	34.455	182.900	31.806	41.580	29.178	8.189
	II	284.796	31.885	191.298	36.843	46.196	35.590	6.754
	III	263.127	29.292	181.091	37.469	42.220	33.135	-1.497
	IV	248.865	23.006	169.871	36.399	37.002	30.612	-2.013
2002(*)		235.236	14.812	155.267	33.820	26.533	33.123	1.305
	I	216.849	14.677	148.507	29.414	22.719	30.822	64
	II	246.315	14.028	158.476	35.293	26.311	35.036	5.228
	III	237.417	14.783	156.094	34.922	26.714	34.260	210
	IV	240.361	15.760	157.992	35.652	30.388	32.372	-282
2003(*)		256.023	20.376	167.951	34.314	36.659	35.108	2.367
	I	228.596	16.875	153.188	29.351	27.659	32.380	2.893
	II	265.402	19.110	169.567	36.594	35.024	37.788	5.539
	III	261.535	21.609	172.254	35.568	38.707	36.102	512
	IV	268.561	23.911	176.794	35.743	45.248	34.164	523
2004(*)		279.141	28.551	183.906	35.247	49.280	37.957	1.304
	I	254.330	26.292	171.056	29.591	41.571	34.870	3.533
	II	284.376	27.230	183.635	36.310	47.908	37.730	6.022
	III	284.392	29.858	187.558	37.029	51.702	39.416	-1.455
	IV	293.467	30.826	193.374	38.056	55.936	39.813	-2.886
2005(*)		304.764	34.301	200.317	37.403	60.458	43.083	-2.196
	I	274.595	30.410	184.976	31.239	47.159	40.648	982
	II	313.927	35.330	203.729	38.281	59.863	43.953	3.431
	III	310.593	35.183	203.815	39.459	63.851	44.719	-6.069
	IV	319.939	36.283	208.747	40.632	70.961	43.011	-7.128
2006(*)		330.565	39.575	215.882	39.365	71.438	46.242	-2.786
	I	298.696	35.824	200.566	33.817	57.963	43.268	-1.094
	II	338.244	37.722	219.462	40.510	71.050	45.716	-773
	III	337.742	42.282	218.510	40.688	77.256	47.481	-3.911
	IV	347.579	42.474	224.989	42.445	79.484	48.502	-5.366
2007(*)		359.170	47.685	235.241	42.341	81.187	50.446	-2.360
	I	322.449	43.220	218.516	35.985	65.878	47.162	-1.871
	II	367.492	44.852	238.547	43.361	80.037	49.701	698
	III	367.539	50.293	237.976	43.807	87.287	51.287	-2.525
	IV	379.200	52.377	245.924	46.213	91.547	53.635	-5.743
2008(*)								
	I	349.374	52.809	236.346	38.525	79.353	50.146	-2.185

Oferta y Demanda Globales: series desestacionalizadas

Millones de pesos, a precios de 1993

Período		Oferta y Demanda Globales					
Año	Trimestre	PIB	Importaciones	Consumo Privado	Consumo Público	IBIF	Exportaciones
1993	I	228.820	19.146	158.160	31.841	40.734	16.222
	II	235.283	21.388	163.790	32.173	44.309	16.060
	III	240.006	23.029	165.928	32.479	46.781	16.228
	IV	241.911	24.548	166.824	31.318	48.453	16.854
1994	I	245.462	26.258	170.967	32.747	49.567	17.154
	II	250.441	27.100	175.097	31.934	51.924	18.163
	III	251.081	26.606	173.667	32.324	51.434	19.300
	IV	254.247	26.765	174.701	31.375	52.001	20.745
1995	I	250.348	26.160	170.407	31.892	50.001	22.595
	II	240.777	23.698	164.542	32.276	43.356	24.487
	III	239.891	22.342	163.268	31.939	42.355	22.361
	IV	241.728	24.063	165.816	33.249	42.402	22.896
1996	I	248.423	25.170	170.641	33.055	45.132	23.392
	II	253.896	27.995	173.605	32.804	47.790	23.947
	III	259.742	29.650	176.473	32.915	49.960	25.359
	IV	264.444	30.322	180.064	33.388	51.053	26.701
1997	I	269.972	33.750	185.177	33.903	53.323	26.885
	II	274.104	34.614	188.222	34.229	57.028	27.131
	III	280.980	37.248	193.976	33.095	58.435	28.302
	IV	284.709	37.926	196.315	35.191	59.404	29.186
1998	I	286.217	38.445	194.372	34.604	63.096	30.006
	II	291.802	40.641	200.290	35.288	62.478	31.412
	III	290.948	39.798	199.100	35.739	60.407	31.877
	IV	283.526	36.730	196.467	35.365	57.142	30.055
1999	I	280.016	34.321	193.124	35.861	53.990	30.152
	II	276.772	33.432	192.648	35.838	53.147	30.209
	III	275.987	34.866	192.389	36.188	52.596	30.314
	IV	280.701	35.463	196.278	36.807	52.731	31.120
2000 (*)	I	279.695	34.810	194.307	36.359	51.825	31.066
	II	275.166	34.438	192.131	35.845	48.936	31.122
	III	274.450	34.215	191.771	36.648	48.943	30.876
	IV	275.380	34.403	191.120	36.676	48.305	32.023
2001 (*)	I	275.715	35.123	191.079	36.606	46.788	31.137
	II	273.558	32.813	187.763	35.794	45.628	32.800
	III	260.787	28.056	178.835	35.769	40.419	32.629
	IV	245.927	22.646	167.482	34.347	34.162	31.949
2002 (*)	I	233.727	16.412	157.747	33.949	25.736	32.552
	II	234.938	13.678	153.746	34.186	26.107	32.662
	III	234.970	13.806	153.908	33.398	26.043	33.599
	IV	237.307	15.351	155.668	33.746	28.245	33.677
2003(*)	I	246.144	17.495	161.606	33.963	31.865	33.916
	II	253.990	19.769	165.521	35.324	35.044	35.763
	III	260.116	20.743	170.239	34.093	37.749	35.382
	IV	264.958	23.498	174.439	33.876	41.981	35.373
2004(*)	I	271.871	26.916	179.622	34.255	47.781	36.138
	II	274.839	27.880	179.249	35.018	47.555	36.350
	III	281.176	29.002	185.903	35.618	49.960	38.608
	IV	288.679	30.408	190.849	36.095	51.822	40.733
2005(*)	I	295.147	32.172	194.696	36.117	54.459	41.947
	II	302.157	34.931	197.970	36.944	59.657	42.975
	III	307.941	34.212	202.562	38.068	61.695	43.878
	IV	313.809	35.890	206.040	38.481	66.022	43.533
2006(*)	I	320.542	36.493	209.462	38.938	67.128	44.568
	II	326.798	38.531	214.319	39.104	70.524	45.226
	III	334.548	41.208	217.624	39.276	74.132	46.732
	IV	340.372	42.068	222.121	40.142	73.969	48.440
2007(*)	I	345.956	43.941	227.573	41.322	76.252	48.736
	II	354.113	45.741	233.086	41.933	79.388	49.375
	III	365.044	49.092	237.326	42.402	83.392	50.584
	IV	371.566	51.968	242.979	43.708	85.717	53.091
2008(*)	I	373.921	54.681	246.438	44.170	91.386	51.952

Evolución del PBI por Sector Económico

a pesos a precios de 1993 - Tasas de Var % respecto igual periodo año anterior

participación	2007		Var. % Interanual												
	\$	en %	`00	`01	`02	`03	`04	`05	`06	I 07	II 07	III 07	IV 07	`07	I 08
Producto Bruto Interno (PBI)	359,2	100,0	-0,8	-4,4	-10,9	8,8	9,0	9,2	8,5	8,0	8,6	8,8	9,1	8,7	8,4
Sect. Prod. de Bienes	116,2	32,4	-3,1	-5,2	-11,7	14,5	10,5	9,5	8,8	6,0	9,3	7,7	9,0	7,9	5,9
1. Industria Manufacturera	59,2	16,5	-3,8	-7,4	-11,0	16,0	12,0	7,5	8,9	6,5	7,0	7,4	10,8	7,6	6,8
2. Construcción	22,8	6,3	-9,3	-11,6	-33,4	34,4	29,4	20,4	17,9	10,4	9,2	9,8	19,8	9,9	9,7
3. Agricultura y Ganadería	19,0	5,3	-1,7	0,3	-1,7	7,0	-1,0	11,7	1,5	2,4	16,9	9,5	-6,1	10,3	0,7
4. Suministro de Elec., Gas y Agua	9,5	2,7	6,6	1,1	-3,0	6,9	6,5	5,0	5,0	4,7	6,2	7,4	0,7	5,7	4,6
5. Explotación de Minas y Canteras	5,2	1,4	6,7	4,7	-3,7	3,7	-0,4	-0,2	3,0	-2,3	-2,8	0,3	6,3	-0,5	3,7
6. Pesca	0,5	0,1	-2,4	26,5	-19,3	1,2	-19,1	-14,3	63,5	1,3	11,2	-22,3	-51,9	-6,4	-35,1
Sect. Prod. de Servicios	219,0	61,0	0,5	-4,0	-9,2	4,2	6,8	8,4	8,1	8,5	8,2	9,0	13,0	8,7	9,0
1. Act. inmobiliarias y de alquiler	46,0	12,8	0,9	-2,5	-5,6	3,9	4,3	4,5	4,2	4,4	3,9	5,7	5,7	4,7	5,9
2. Com. mayorista, minorista y rep.	46,2	12,9	-2,9	-7,9	-18,5	12,9	13,6	9,8	8,0	11,0	10,2	11,7	19,5	11,1	8,8
3. Transp., almacenamiento y comuni	37,6	10,5	1,7	-4,6	-7,9	8,2	13,4	14,8	13,5	13,5	13,3	13,7	21,4	13,7	14,5
4. Enseñanza, serv. sociales y de salud	27,0	7,5	2,6	1,4	-0,3	2,7	2,9	4,2	4,3	5,4	4,3	4,3	2,2	4,8	4,9
5. Sociales, personales y serv. Domest.	20,1	5,6	1,4	-1,0	-9,8	4,7	9,1	9,8	7,7	6,5	6,6	6,4	12,5	6,4	6,6
6. Administración pública y defensa	16,1	4,5	0,7	-1,6	-0,9	1,1	1,8	3,3	4,5	2,9	3,1	3,5	1,9	3,7	4,7
7. Intermediación financiera	17,3	4,8	2,2	-8,9	-19,7	-15,8	-5,5	17,5	22,1	18,0	19,0	19,0	27,0	18,6	18,1
8. Hoteles y restaurantes	8,7	2,4	0,0	-7,3	-8,3	6,0	7,0	7,9	7,3	7,1	7,6	8,3	19,8	8,2	9,3
Serv. de Inter. finan. medidos indirec. (-)	3,8	1,1	0,8	-17,4	-32,8	-35,1	-26,3	18,1	22,6	12,9	20,8	21,7	36,1	19,0	22,2
Impuesto a Valor Agregado	22,3	6,2	-1,6	-7,9	-25,5	12,4	12,3	14,4	11,4	10,1	9,0	11,9	22,3	10,7	13,3
Impuesto a las Importaciones	5,6	1,5	-1,1	-17,2	-55,3	53,2	47,1	23,6	15,5	20,1	19,5	22,8	30,0	21,8	20,8

Fuente: Econométrica S.A en base al Ministerio de Economía

Oferta y demanda Globales: A Precios Corrientes

Millones de pesos, a precios corrientes, con estacionalidad

Período		Oferta Global		Demanda Global				Discrepancia Estadística y Variación de
Año	Trimestre	PIB a precios de mercado	Importaciones	Consumo Privado	Consumo Público	Inversión Bruta Interna Fija	Exportaciones	
1993		236.505	22.028	163.676	31.953	45.069	16.341	1.494
1994		257.440	27.300	180.007	33.948	51.331	19.385	69
1995		258.032	26.038	176.909	34.446	46.285	24.979	1.452
1996		272.150	30.148	186.487	34.023	49.211	28.381	4.196
1997		292.859	37.414	203.029	35.325	56.727	30.928	4.264
1998		298.948	38.667	206.434	37.353	59.595	31.137	3.097
1999		283.523	32.763	198.869	38.908	51.074	27.862	-428
2000(*)		284.204	33.070	197.044	39.175	46.020	31.224	3.811
	I	270.444	33.690	192.587	34.452	43.877	28.513	4.705
	II	291.796	31.977	198.553	39.510	45.879	33.650	6.182
	III	287.496	33.640	198.805	40.742	46.781	31.469	3.339
	IV	287.079	32.974	198.232	41.997	47.544	31.263	1.017
2001(*)		268.697	27.604	185.164	38.037	38.099	31.112	3.888
	I	263.331	33.371	188.763	34.668	38.818	29.377	5.076
	II	288.026	30.109	194.427	40.132	41.614	34.249	7.714
	III	271.367	26.455	184.503	38.921	37.900	32.189	4.309
	IV	252.063	20.481	172.964	38.429	34.064	28.636	-1.549
2002(*)		312.580	41.792	193.482	38.245	37.387	88.718	-3.459
	I	237.057	27.377	163.488	31.930	25.133	49.787	-5.904
	II	339.008	41.500	202.315	39.053	36.788	96.117	6.235
	III	334.006	48.001	202.298	40.251	40.326	106.503	-7.370
	IV	340.249	50.291	205.827	41.746	47.299	102.467	-6.799
2003(*)		375.909	55.311	237.567	42.997	56.903	97.477	-3.724
	I	327.362	48.191	204.531	36.433	44.272	92.828	-2.512
	II	399.119	50.749	248.024	43.933	53.644	103.476	791
	III	377.887	57.599	243.151	43.552	58.617	95.709	-5.542
	IV	399.270	64.703	254.560	48.070	71.081	97.894	-7.632
2004(*)		447.643	82.233	281.189	49.826	85.800	115.075	-2.014
	I	392.817	71.305	252.224	41.685	71.866	99.465	-1.118
	II	474.213	77.252	295.795	50.209	82.186	120.133	3.141
	III	452.080	88.020	284.883	51.752	89.813	119.915	-6.263
	IV	471.464	92.357	291.854	55.656	99.337	120.788	-3.814
2005(*)		531.939	102.072	326.276	63.359	114.132	133.346	-3.102
	I	456.764	89.083	290.046	51.460	88.857	115.060	424
	II	552.412	105.213	342.216	62.076	112.162	137.066	4.105
	III	544.228	103.017	330.612	67.660	118.355	140.593	-9.975
	IV	574.351	110.976	342.228	72.242	137.156	140.665	-6.964
2006(*)		654.439	125.863	386.305	81.248	152.838	162.035	-2.124
	I	567.994	108.005	351.382	68.040	122.263	135.608	-1.294
	II	678.278	120.287	400.551	81.632	150.853	164.245	1.284
	III	668.197	136.004	389.368	84.034	165.464	169.101	-3.767
	IV	703.286	139.156	403.918	91.284	172.770	179.188	-4.718
2007(*)		812.456	165.230	475.876	105.013	196.622	200.080	94
	I	681.120	135.293	423.409	84.481	156.034	159.333	-6.844
	II	835.125	150.035	486.373	105.795	186.946	191.415	14.631
	III	827.463	184.709	486.633	108.536	212.072	206.011	-1.079
	IV	906.115	190.884	507.090	121.242	231.437	243.561	-6.330
2008(*)								
	I	885.371	187.282	529.208	107.472	213.992	225.908	-3.927

Estimador Mensual de Actividad Económica (EMAE)

A precios constantes - Índice Base 1993 =100

	Serie						Coef. de Est.
	Original	var. %	Desest.	var %	Tend.	var %	
2002	99,5	-10,9	99,5	-10,9	99,8	-10,5	1,00
2003	108,3	8,8	108,3	8,8	108,0	8,3	1,00
2004	118,0	9,0	118,0	9,0	117,9	9,1	1,00
2005	128,9	9,2	128,9	9,2	128,8	9,2	1,00
2006	139,8	8,5	139,8	8,5	139,8	8,6	1,00
2007	151,9	8,7	151,9	8,7	151,8	8,6	1,00
I 06	126,3	8,8	135,4	2,0	135,5	2,2	1,02
II	143,0	7,7	138,3	2,2	138,5	2,2	0,93
III	142,8	8,7	141,5	2,3	141,3	2,0	1,03
IV	147,0	8,6	143,9	1,7	143,8	1,8	1,01
I 07	136,3	8,0	146,3	1,6	146,7	2,0	1,02
II	155,4	8,6	150,1	2,6	150,3	2,5	0,93
III	155,4	8,8	154,2	2,7	153,8	2,3	1,04
IV	160,3	9,1	156,9	1,8	156,5	1,7	1,02
I 08	147,7	8,4	158,1	0,8	158,7	1,4	0,93
Ene-07	128,6	8,6	144,6	0,0	145,6	0,6	0,89
Feb-07	131,2	7,9	146,4	1,3	146,6	0,7	0,90
Mar-07	149,2	7,4	147,8	1,0	147,8	0,8	1,01
Abr-07	150,1	8,0	147,6	-0,1	149,0	0,8	1,02
May-07	161,2	9,2	150,8	2,1	150,3	0,9	1,07
Jun-07	154,8	8,8	151,9	0,8	151,5	0,8	1,02
Jul-07	154,1	8,4	152,4	0,3	152,7	0,8	1,01
Ago-07	156,3	9,2	154,6	1,5	153,8	0,7	1,01
Sep-07	155,7	8,9	155,6	0,6	154,8	0,6	1,00
Oct-07	157,7	9,5	156,1	0,4	155,7	0,6	1,01
Nov-07	162,5	9,0	157,1	0,6	156,5	0,5	1,03
Dic-07	160,8	8,8	157,5	0,3	157,2	0,5	1,02
Ene-08	141,1	9,7	158,1	0,4	157,9	0,5	0,89
Feb-08	142,3	8,5	157,1	-0,7	158,7	0,5	0,91
Mar-08	159,8	7,1	159,1	1,3	159,4	0,5	1,00
Abr-08	163,6	9,0	160,6	0,9	160,3	0,5	1,02

Fuente: Econométrica S.A en base al INDEC



MERCADO LABORAL

Econométrica S.A
economic research and forecasts

Evolución de las principales variables ocupacionales - EPH puntual

Serie hasta mayo de 2003

Período	Actividad			Empleo			Desocupación			Subocupación (*)						
	En % de la población			En % de la población			En % de la población económicamente activa			En % de la población económicamente activa						
	GBA	AIP	TOT	GBA	AIP	TOT	GBA	AIP	TOT	GBA	AIP	TOT	GBA	AIP	TOT	
1982	Abril	39,1	36,8	38,2	36,9	34,3	35,9	5,7	6,7	6,0	6,4	7,3	6,7			
	Octubre	39,2	37,4	38,5	37,8	35,2	36,7	3,7	6,0	4,6	5,6	7,7	6,4			
1983	Abril	38,0	37,4	37,4	36,0	35,1	35,3	5,2	6,1	5,5	4,6	8,0	5,9			
	Octubre	37,5	36,5	37,3	36,3	34,4	35,8	3,1	5,8	3,9	4,9	8,0	5,9			
1984	Abril	38,4	36,8	37,8	36,8	34,6	36,0	4,1	5,9	4,7	4,5	6,9	5,4			
	Octubre	38,4	36,5	37,9	37,0	34,3	36,2	3,6	6,0	4,4	4,7	8,0	5,9			
1985	Mayo	38,9	36,4	37,9	36,8	33,7	35,5	5,5	7,4	6,3	5,5	8,6	7,5			
	Noviembre	38,8	37,1	38,2	36,9	34,3	35,9	4,9	7,5	5,9	6,6	7,9	7,1			
1986	Mayo	39,6	37,1	38,6	37,7	34,3	36,3	4,8	7,6	5,9	6,4	9,7	7,7			
	Noviembre	40,0	36,9	38,7	38,2	34,5	36,7	4,5	6,5	5,2	6,1	9,5	7,4			
1987	Abril	40,9	37,3	39,5	38,7	34,7	37,1	5,4	7,1	6,0	8,0	8,7	8,2			
	Octubre	40,0	37,3	38,9	37,9	34,8	36,1	5,2	6,6	5,7	7,8	9,6	8,5			
1988	Mayo	40,4	37,2	38,7	37,9	34,6	36,2	6,3	7,0	6,5	7,7	8,7	8,9			
	Octubre	40,5	37,6	39,4	38,2	34,0	37,0	5,7	6,8	6,1	7,4	9,0	8,0			
1989	Mayo	41,9	37,5	40,2	38,7	33,8	36,9	7,6	9,8	8,1	8,5	10,8	8,6			
	Octubre	40,8	37,0	39,3	37,9	34,3	36,5	7,0	7,2	7,1	8,0	9,3	8,6			
1990	Mayo	40,9	36,6	39,1	37,4	33,6	35,7	8,6	8,3	8,6	8,4	10,9	9,3			
	Octubre	40,3	36,9	39,0	37,9	34,4	36,5	6,0	6,7	6,3	8,1	10,4	8,9			
1991	Mayo	40,9	37,5	39,5	38,3	34,5	36,8	6,3	7,9	6,9	7,7	9,9	8,6			
	Octubre	40,8	37,6	39,5	38,6	35,0	37,1	5,3	7,0	6,0	7,0	9,4	7,9			
1992	Mayo	41,4	37,6	39,8	38,7	34,9	37,1	6,6	7,3	6,9	7,6	9,5	8,3			
	Octubre	41,7	38,1	40,2	38,9	35,2	37,4	6,7	7,6	7,0	7,3	9,4	8,1			
1993	Mayo	44,2	37,6	41,5	39,5	34,3	37,4	10,6	8,8	9,9	8,2	9,9	8,8			
	Octubre	43,3	37,6	41,0	39,1	34,3	37,1	9,6	8,7	9,3	9,1	9,5	9,3			
1994	Mayo	43,4	38,0	41,1	38,6	34,1	36,7	11,1	10,1	10,7	10,2	10,3	10,2			
	Octubre	43,1	37,6	40,8	37,4	33,5	35,8	13,1	10,8	12,2	5,4	4,7	5,6	5,3	5,4	5,0
1995	Mayo	45,9	38,1	42,6	36,6	32,2	34,8	20,2	15,4	18,4	6,7	4,0	7,6	4,8	7,0	4,3
	Octubre	44,2	38,0	41,4	36,5	32,1	34,5	17,4	15,5	16,6	7,8	4,8	7,6	4,8	7,7	4,8
1996	Abr-Mayo	43,5	38,0	41,0	35,6	31,9	34,0	18,0	15,9	17,1	8,0	4,6	8,3	4,3	8,1	4,5
	Octubre (1)	44,9	37,8	41,9	36,5	32,1	34,6	18,8	15,0	17,3	8,5	5,3	8,4	4,7	8,5	5,1
1997	Mayo	45,0	38,6	42,1	37,4	32,8	35,3	17,0	14,9	16,1	8,0	4,7	8,9	4,9	8,4	4,8
	Octubre	45,1	38,9	42,3	38,7	33,9	36,5	14,3	12,8	13,7	7,8	5,2	8,6	4,9	8,1	5,0
1998	Mayo	45,6	38,8	42,4	39,2	34,2	36,9	14,0	12,0	13,2	8,1	5,1	8,5	5,0	8,2	5,1
	Agosto	45,1	38,3	42,0	38,8	33,7	36,5	14,1	11,9	13,2	9,0	4,9	7,9	5,6	8,5	5,2
1999	Octubre	45,4	38,3	42,1	39,4	34,0	36,9	13,3	11,3	12,4	8,8	5,2	7,9	5,3	8,4	5,2
	Mayo	46,6	38,5	42,8	39,3	33,6	36,6	15,6	12,9	14,5	8,8	5,1	9,0	4,4	8,9	4,8
2000	Agosto	45,6	38,5	42,3	38,6	33,3	36,2	15,3	13,5	14,5	9,9	5,8	8,2	5,5	9,2	5,7
	Octubre	46,0	38,8	42,7	39,4	33,8	36,8	14,4	12,8	13,8	9,8	5,4	8,1	4,8	9,1	5,2
2001	Mayo	45,3	39,0	42,4	38,1	33,4	35,9	16,0	14,5	15,4	9,9	5,1	8,8	4,8	9,5	5,0
	Octubre	45,1	40,0	42,7	38,5	34,1	36,5	14,7	14,6	14,7	9,2	5,3	9,5	5,4	9,3	5,3
2002	Mayo	45,2	39,9	42,8	37,4	33,8	35,8	17,2	15,4	16,4	9,2	5,2	10,0	5,4	9,6	5,3
	Octubre	44,4	39,6	42,2	35,9	32,7	34,5	19,0	17,4	18,3	10,8	5,7	10,6	5,6	10,7	5,6
2003	Mayo	44,0	39,3	41,8	34,3	31,1	32,8	22,0	20,9	21,5	13,0	6,3	12,2	5,5	12,7	5,9
	Octubre	45,7	39,8	42,9	37,1	33,2	35,3	18,8	16,6	17,8	13,9	6,1	13,6	6,2	13,8	6,1

GBA: Gran Buenos Aires.

AIP: Total Aglomerados del interior del país.

TOT: Total general

(*) A partir de la EPH de octubre de 1994, los subocupados se han dividido en dos categorías

diferentes según los mismos sean demandantes (columna izquierda) o no demandantes (columna derecha) de empleo.

Fuente: Encuesta Permanente de Hogares, INDEC.

Actividad, Empleo, Desempleo y Subocupación

Serie trimestral - En porcentaje

	Año 2003				Año 2004				Año 2005				Año 2006				Año 2007				2008
	I	II	III	IV	I	II	III	IV	I	II	III	IV	I	II	III	IV	I	II	III	IV	I
Tasa de Actividad																					
Total aglomerados	45,6%	45,6%	45,7%	45,7%	45,4%	46,2%	46,2%	45,9%	45,2%	45,6%	46,2%	45,9%	46,0%	46,7%	46,3%	46,1%	46,3%	46,3%	46,2%	47,5%	45,9%
más de 500.000 hab.	46,8%	46,8%	46,9%	46,8%	46,5%	47,5%	47,5%	47,2%	46,4%	46,8%	47,6%	47,4%	47,5%	48,2%	47,8%	47,5%	48,0%	48,0%	0,0%	47,0%	47,1%
menos de 500.000 hab.	41,2%	40,7%	41,5%	42,0%	41,6%	41,9%	41,8%	41,5%	41,4%	41,5%	41,2%	40,8%	40,6%	41,7%	41,7%	41,5%	40,8%	40,9%	0,0%	40,9%	41,6%
Tasa de Empleo																					
Total aglomerados	36,3%	37,4%	38,2%	39,1%	38,9%	39,4%	40,1%	40,4%	39,4%	40,1%	41,1%	41,3%	40,7%	41,8%	41,6%	42,1%	41,7%	42,4%	42,4%	42,1%	42,0%
más de 500.000 hab.	36,8%	38,2%	38,9%	39,7%	39,7%	40,1%	40,9%	41,2%	39,9%	40,7%	42,0%	42,3%	41,8%	42,8%	42,5%	43,2%	43,0%	43,8%	0,0%	43,3%	43,0%
menos de 500.000 hab.	34,4%	34,7%	35,9%	37,0%	36,2%	36,9%	37,3%	37,4%	37,4%	37,8%	37,8%	37,7%	37,1%	38,4%	38,5%	38,6%	37,7%	37,9%	0,0%	38,3%	38,8%
Tasa de desempleo*																					
Total aglomerados	20,4%	16,3%	16,3%	14,5%	14,4%	14,8%	13,2%	12,1%	13,0%	12,1%	11,1%	10,1%	11,4%	10,4%	10,2%	8,7%	9,8%	8,5%	8,1%	7,5%	8,4%
más de 500.000 hab.	21,4%	17,1%	17,1%	15,2%	14,8%	15,4%	13,8%	12,6%	13,9%	12,9%	11,8%	10,8%	12,1%	11,1%	11,0%	9,1%	10,4%	8,8%	0,0%	7,8%	8,8%
menos de 500.000 hab.	16,5%	13,4%	13,4%	12,0%	13,0%	12,1%	10,7%	9,9%	9,7%	9,0%	8,3%	7,5%	8,6%	7,8%	7,7%	7,0%	7,5%	7,2%	0,0%	6,4%	6,7%
Tasa de subocupación																					
Total aglomerados	17,7%	17,8%	16,6%	16,3%	15,7%	15,2%	15,2%	14,2%	12,7%	12,7%	13,1%	11,9%	11,0%	12,0%	11,0%	10,8%	9,3%	10,0%	9,3%	9,1%	8,2%
Demandante																					
Total aglomerados	12,0%	11,8%	11,6%	11,4%	10,5%	10,7%	10,5%	9,7%	9,0%	8,9%	8,9%	8,4%	7,8%	8,1%	7,4%	7,5%	6,4%	7,1%	6,7%	6,0%	5,8%
más de 500.000 hab.	12,4%	12,1%	12,0%	11,7%	10,9%	10,9%	10,8%	10,3%	9,2%	9,3%	9,3%	8,7%	8,3%	8,5%	7,8%	8,0%	6,7%	7,5%	0,0%	6,2%	6,1%
menos de 500.000 hab.	10,4%	10,3%	10,1%	10,2%	9,0%	9,9%	9,4%	7,7%	7,9%	7,5%	7,4%	7,0%	5,8%	6,5%	6,3%	5,7%	5,4%	5,4%	0,0%	5,0%	4,5%
No Demandante																					
Total aglomerados	5,7%	6,0%	5,0%	4,9%	5,2%	4,5%	4,7%	4,5%	3,7%	3,8%	4,2%	3,5%	3,2%	3,9%	3,6%	3,3%	2,9%	2,9%	2,6%	3,1%	2,4%
más de 500.000 hab.	6,0%	6,4%	5,3%	5,3%	5,7%	4,8%	5,1%	5,0%	4,1%	4,0%	4,5%	3,9%	3,5%	4,2%	4,0%	3,5%	3,1%	3,2%	0,0%	3,4%	2,5%
menos de 500.000 hab.	4,2%	4,4%	3,7%	3,2%	3,1%	3,5%	3,4%	2,7%	2,3%	3,1%	2,8%	2,0%	2,0%	2,6%	2,4%	2,5%	1,9%	1,8%	0,0%	2,0%	1,7%

* Incluye Planes Jefas y Jefes

Fuente: Econométrica en base a Indec

Población, PEA, Ocupados y Desocupados

miles de personas

	Población	PEA	Ocupados	Desocupados
1991	28.368	11.772	10.700	1.073
1992	29.006	12.150	10.994	1.156
1993	29.485	12.567	11.109	1.458
1994	29.957	12.736	11.036	1.700
1995	30.421	13.186	10.693	2.493
1996	30.876	13.234	10.752	2.482
1997	31.324	13.726	11.420	2.306
1998	31.764	13.943	11.881	2.062
1999	32.197	14.262	11.971	2.291
2000	32.621	14.485	12.003	2.482
2001	33.033	14.665	11.849	2.817
2002	33.450	14.859	11.627	3.232
I 2003	33.649	15.088	12.082	3.006
II 2003	33.745	15.077	12.452	2.625
III 2003	33.845	15.149	12.762	2.386
IV 2003	33.945	15.302	13.150	2.152
I 2004	34.045	15.273	13.088	2.184
II 2004	34.141	15.494	13.278	2.215
III 2004	34.242	15.505	13.520	1.985
IV 2004	34.343	15.466	13.664	1.802
I 2005	34.445	15.296	13.397	1.900
II 2005	34.544	15.456	13.678	1.778
III 2005	34.647	15.671	14.000	1.671
IV 2005	34.751	15.648	14.127	1.522
I 2006	34.855	15.653	13.933	1.719
II 2006	34.956	15.983	14.372	1.611
III 2006	35.061	15.964	14.396	1.569
IV 2006	35.166	15.906	14.592	1.314
I 2007	35.272	15.995	14.500	1.495
II 2007	35.374	16.076	14.743	1.332
III 2007	35.480	16.101	14.864	1.237
IV 2007	35.587	15.946	14.768	1.178
I 2008	35.693	16.093	14.774	1.319

Fuente: Econométrica en base a Indec

Personas bajo línea de pobreza e indigencia

GBA - en porcentaje

Período	Pobreza	Indigencia
Mayo 1988	29,8	8,6
Octubre 1988	32,3	10,7
Mayo 1989	25,9	8
Octubre 1989	47,3	16,5
Mayo 1990	42,5	12,5
Octubre 1990	33,7	6,6
Mayo 1991	28,9	5,1
Octubre 1991	21,5	3
Mayo 1992	19,3	3,3
Octubre 1992	17,8	3,2
Mayo 1993	17,7	3,6
Octubre 1993	16,8	4,4
Mayo 1994	16,1	3,3
Octubre 1994	19	3,5
Mayo 1995	22,2	5,7
Octubre 1995	24,8	6,3
Mayo 1996	26,7	6,9
Octubre 1996	27,9	7,5
Mayo 1997	26,3	5,7
Octubre 1997	26	6,4
Mayo 1998	24,3	5,3
Octubre 1998	25,9	6,9
Mayo 1999	27,1	7,6
Octubre 1999	26,7	6,7
Mayo 2000	29,7	7,5
Octubre 2000	28,9	7,7
Mayo 2001	32,7	10,3
Octubre 2001	35,4	12,2
Mayo 2002	49,7	22,7
Octubre 2002	54,3	24,7
Mayo 2003	51,7	25,2
I sem 2003	61,3	31,8
II sem 2003	53,5	22,8
I sem 2004	50,9	18,2
II sem 2004	44,4	16,9
I sem 2005	45,5	15,5
II sem 2005	36,9	12,5
I sem 2006	34,5	12,2
II sem 2006	30,2	9,7
I sem 2007	25,0	9,1
II sem 2007	25,0	9,1
IVº cuat 2007 / 1º 2008	24,3	6,5

Pobreza e Indigencia por regiones

en porcentaje sobre total población

Pobreza

	I 2003	II 2003	I 2004	II 2004	I 2005	II 2005	I 2006	II 2006	I 2007	IV 2007/I 2008
Total País	54,0%	47,8%	44,3%	40,2%	38,9%	33,8%	31,4%	26,9%	23,4%	20,6%
AMBA	52,3%	46,2%	42,7%	37,7%	38,0%	30,9%	29,4%	25,5%	21,8%	20,6%
Cuyo	54,8%	51,5%	43,7%	41,4%	37,6%	36,9%	30,0%	26,3%	22,4%	15,9%
NEA	73,4%	64,5%	60,3%	59,5%	56,5%	54,0%	51,2%	45,7%	41,0%	37,0%
NOA	64,8%	60,3%	56,4%	53,4%	49,8%	48,0%	45,8%	39,1%	36,4%	30,6%
Pampeana	50,3%	43,3%	41,2%	37,4%	34,1%	30,7%	27,5%	22,6%	19,5%	19,5%
Patagonia	39,3%	34,5%	31,0%	24,7%	25,9%	21,5%	18,8%	15,9%	12,9%	10,0%
Grandes centros urbanos*	52,5%	46,6%	42,5%	38,1%	37,0%	31,4%	29,3%	24,9%	21,6%	19,7%

Indigencia

	I 2003	II 2003	I 2004	II 2004	I 2005	II 2005	I 2006	II 2006	I 2007	IV 2007/I 2008
Total País	27,7%	20,5%	17,0%	15,0%	13,8%	12,2%	11,2%	8,7%	8,2%	5,9%
AMBA	26,5%	18,9%	15,2%	14,0%	12,8%	10,3%	10,3%	8,0%	8,2%	5,8%
Cuyo	25,3%	19,9%	15,2%	14,2%	11,5%	12,3%	8,7%	7,2%	6,5%	5,1%
NEA	45,5%	33,9%	30,4%	26,2%	23,6%	22,7%	21,3%	15,9%	17,2%	13,6%
NOA	35,4%	26,2%	24,5%	21,4%	18,5%	17,6%	15,4%	12,6%	11,4%	8,2%
Pampeana	24,8%	19,8%	16,2%	13,2%	13,1%	12,4%	10,3%	7,8%	6,1%	4,1%
Patagonia	18,2%	14,1%	12,0%	8,9%	10,3%	6,5%	6,9%	5,7%	4,7%	3,3%
Grandes centros urbanos*	26,5%	19,6%	15,5%	13,8%	12,9%	11,0%	10,3%	7,9%	7,6%	5,5%

* más de 500,000 hab.

Econométrica en base a Indec

Econométrica S.A.

economic research and forecasts

Cuadro Evolución Mensual del Salario Nominal

Indice de Salario Nominal

valores al último día de cada mes - Base IV 2001 = 100

Período	Sector Privado						Sector Público			Nivel General		
	Registrado			No Registrado								
	Nivel	Var. %		Nivel	Var. %		Nivel	Var. %		Indice	Var. %	
	Men	Inta.	Men	Inta.	Men	Inta.	Men	Inta.		Men	Inta.	
Promedio												
2002	107,5			96,2			100,2			103,1		
2003	128,9	19,9		97,4	1,3		105,5	5,3		115,6	12,2	
2004	147,0	14,0		111,2	14,1		108,9	3,2		128,5	11,1	
2005	173,3	17,9		123,1	10,7		120,1	10,3		147,4	14,7	
2006	209,2	20,7		146,2	18,8		132,7	10,5		173,8	17,9	
2007	248,5	18,8		178,8	22,3		165,1	24,4		209,7	20,6	
I 04	143,8	6,9	18,5	107,2	3,9	13,4	106,5	0,2	1,2	125,3	4,6	12,7
II 04	146,6	1,9	15,0	109,9	2,6	16,0	107,9	1,3	2,9	127,7	1,9	11,8
III 04	147,9	0,9	11,8	112,6	2,4	15,8	110,6	2,5	4,6	129,7	1,6	10,5
IV 04	149,6	1,2	11,3	114,9	2,0	11,3	110,7	0,1	4,2	131,1	1,1	9,4
I 05	160,8	7,4	11,8	117,2	2,1	9,4	115,9	4,7	8,8	138,7	5,8	10,6
II 05	168,1	4,6	14,7	122,5	4,4	11,4	117,6	1,5	9,1	143,9	3,8	12,7
III 05	177,7	5,7	20,1	124,1	1,4	10,2	121,8	3,6	10,2	150,3	4,4	15,9
IV 05	186,7	5,1	24,8	128,5	3,6	11,9	125,1	2,7	13,0	156,7	4,2	19,5
I 06	194,5	4,2	21,0	137,2	6,8	17,0	125,9	0,6	8,6	162,5	3,7	17,2
II 06	203,9	4,9	21,3	143,6	4,6	17,3	127,5	1,3	8,4	169,0	4,0	17,5
III 06	215,2	5,5	21,1	147,8	2,9	19,1	133,8	5,0	9,8	177,4	5,0	18,0
IV 06	223,4	3,8	19,6	156,2	5,7	21,6	143,8	7,5	15,0	186,2	4,9	18,8
I 07	230,2	3,1	18,4	166,7	6,7	21,5	147,9	2,8	17,5	192,9	3,6	18,7
II 07	240,8	4,6	18,1	173,5	4,1	20,8	154,2	4,3	21,0	201,5	4,4	19,2
III 07	255,2	6,0	18,6	182,1	4,9	23,2	174,3	13,1	30,3	216,4	7,4	22,0
IV 07	267,8	4,9	19,9	192,7	5,8	23,3	184,2	5,7	28,1	227,8	5,3	22,4
I 08	264,1	-1,4	14,7	208,6	8,3	25,2	191,0	3,7	29,2	231,1	1,5	19,8
Abr-07	236,1	1,6	17,6	172,8	1,9	22,2	150,7	1,1	19,4	198,0	1,5	18,8
May-07	240,5	1,8	17,8	173,2	0,3	20,3	152,3	1,1	19,4	200,7	1,4	18,6
Jun-07	245,9	2,2	18,8	174,5	0,8	20,0	159,4	4,7	24,0	205,8	2,5	20,2
Jul-07	250,5	1,9	18,2	177,0	1,4	21,8	165,7	3,9	26,3	210,5	2,3	20,6
Ago-07	255,3	1,9	18,4	183,3	3,6	24,7	178,4	7,7	34,6	217,9	3,5	23,0
Sep-07	259,7	1,7	19,1	186,0	1,5	23,1	178,9	0,3	30,0	220,8	1,3	22,3
Oct-07	264,5	1,8	19,6	189,5	1,9	23,6	181,3	1,3	28,0	224,6	1,7	22,2
Nov-07	267,6	1,2	20,0	192,6	1,6	22,3	184,5	1,8	27,8	227,9	1,4	22,2
Dic-07	271,3	1,4	20,0	196,0	1,8	24,1	186,8	1,3	28,4	231,0	1,4	22,7
Ene-08	261,6	-3,6	14,7	200,8	2,5	23,1	186,8	0,0	27,4	227,1	-1,7	19,0
Feb-08	263,8	0,9	14,6	209,4	4,3	25,1	192,9	3,3	30,4	231,8	2,1	20,1
Mar-08	266,8	1,2	14,8	215,7	3,0	27,2	193,2	0,2	29,6	234,6	1,2	20,3
Abr-08	275,5	3,2	16,7	222,6	3,2	28,8	193,9	0,4	28,7	240,5	2,5	21,52

Fuente: Econométrica S.A en base al INDEC

Econométrica S.A

economic research and forecasts

Salario Nominal de los Trabajadores Registrados

En \$ - Serie trimestra

	III 03	IV 03	I 04	II 04	III 04	IV 04	I 05	II 05	III 05	IV 05	I 06	II 06	III 06	IV 06	I 07	II 07	III 07	IV 07	I 08
Total	1.074	1.143	1.235	1.223	1.221	1.269	1.361	1.384	1.464	1.563	1.676	1.717	1.801	1.881	2.012	2.110	2.274	2.386	2.537
Sectores Productores de Bienes	1.193	1.298	1.386	1.374	1.340	1.421	1.510	1.542	1.585	1.732	1.829	1.865	1.973	2.073	2.192	2.279	2.475	2.598	2.776
Industrias Manufactureras	1.297	1.435	1.517	1.525	1.476	1.579	1.665	1.707	1.769	1.940	2.013	2.060	2.173	2.297	2.384	2.516	2.673	2.824	2.982
Construcción	767	848	913	902	885	935	983	1.097	1.118	1.167	1.241	1.322	1.417	1.488	1.573	1.659	1.862	2.000	2.084
Agricultura, Ganadería, Caza y Silvicultura	659	692	752	729	744	759	828	767	802	863	894	918	1.006	1.040	1.100	1.096	1.181	1.317	1.423
Suministro de Electricidad, Gas y Agua	1.973	2.088	2.534	2.279	2.243	2.314	2.759	2.641	2.676	2.888	3.537	3.142	3.286	3.456	4.153	3.886	4.221	4.351	5.203
Explotación de Minas y Canteras	2.980	3.066	3.402	3.195	3.203	3.481	3.937	3.984	4.010	4.789	5.448	5.201	5.024	5.653	6.519	6.168	7.093	7.216	8.228
Pesca y Servicios Conexos	2.348	2.340	2.366	2.573	2.219	2.264	2.425	2.984	2.309	2.695	3.268	4.073	4.492	3.724	3.879	5.041	4.738	3.826	3.799
Sectores Productores de Servicios	1.028	1.084	1.175	1.163	1.176	1.210	1.302	1.319	1.415	1.494	1.615	1.657	1.731	1.801	1.938	2.040	2.192	2.301	2.438
Administración Pública	1.120	1.157	1.191	1.224	1.300	1.361	1.406	1.462	1.589	1.667	1.808	1.868	1.994	2.061	2.187	2.501	2.630	2.795	2.745
Comercio Mayorista, Minorista y Reparaciones	888	935	1.044	1.035	1.029	1.057	1.148	1.154	1.269	1.332	1.398	1.425	1.479	1.542	1.659	1.688	1.818	1.926	2.085
Servicios Sociales, Enseñanza y Salud Privados	755	777	828	831	880	904	959	996	1.077	1.166	1.265	1.326	1.408	1.457	1.595	1.692	1.794	1.903	2.035
Actividades Inmobiliarias, Empresariales y de Alquiler	944	991	1.067	1.078	1.079	1.086	1.168	1.197	1.295	1.344	1.435	1.483	1.562	1.631	1.697	1.746	1.931	1.977	2.100
Transporte, Almacenamiento y Comunicaciones	1.318	1.411	1.563	1.561	1.527	1.583	1.737	1.770	1.843	1.990	2.146	2.267	2.326	2.438	2.577	2.729	2.887	3.026	3.275
Otros Servicios Comunitarios, Sociales y Personales	1.024	1.086	1.164	1.133	1.110	1.120	1.207	1.222	1.272	1.366	1.428	1.486	1.553	1.637	1.719	1.780	1.941	2.047	2.205
Intermediación Financiera	2.183	2.428	2.879	2.525	2.474	2.566	2.995	2.738	2.892	2.974	3.466	3.168	3.165	3.312	4.073	3.679	3.997	4.155	5.118
Hoteles y Restaurantes	629	679	762	767	759	768	855	862	878	940	1.099	1.104	1.128	1.160	1.248	1.278	1.414	1.430	1.503
Sin clasificar	793	777	828	840	793	815	860	872	927	961	993	1.071	1.148	1.182	1.205	1.303	1.406	1.481	1.491
PRIVADO NO AGRICOLA	1.093	1.171	1.276	1.257	1.238	1.286	1.389	1.412	1.485	1.589	1.705	1.743	1.818	1.901	2.040	2.104	2.276	2.378	2.570

Fuente: Econométrica en base a Mecon

Econométrica S.A.

economic research and forecasts



PRECIOS

Econométrica S.A
economic research and forecasts

Índice de Precios al Consumidor

Nueva Metodología - Abril 2008 = 100

Período	Nivel General		Bienes		Servicios	
	Abril 2008 = 100	Var %	Abril 2008 = 100	Var %	Abril 2008 = 100	Var %
2007	93,1		94,0		91,7	
I 2007	90,6		91,3		89,6	
II 2007	92,2	1,8%	93,3	2,2%	90,6	1,1%
III 2007	93,7	1,6%	94,6	1,4%	92,3	1,9%
IV 2007	95,8	2,3%	96,8	2,3%	94,5	2,4%
I 2008	98,3	2,5%	98,2	1,4%	98,4	4,2%
		Mensual Anual		Mensual Anual		Mensual Anual
Dic-06	89,2		89,9		88,1	
Ene-07	90,2	1,1%	90,7	0,9%	89,4	1,5%
Feb-07	90,5	0,3%	91,0	0,4%	89,6	0,2%
Mar-07	91,1	0,8%	92,1	1,2%	89,7	0,1%
Abr-07	91,8	0,7%	92,9	0,8%	90,3	0,6%
May-07	92,2	0,4%	93,3	0,5%	90,6	0,4%
Jun-07	92,6	0,4%	93,7	0,5%	91,0	0,4%
Jul-07	93,1	0,5%	93,9	0,2%	91,8	1,0%
Ago-07	93,6	0,6%	94,6	0,7%	92,2	0,4%
Sep-07	94,4	0,8%	95,4	0,8%	92,9	0,8%
Oct-07	95,0	0,7%	96,1	0,8%	93,4	0,5%
Nov-07	95,8	0,9%	96,8	0,7%	94,5	1,1%
Dic-07	96,7	0,9%	97,5	0,7%	95,6	1,2%
Ene-08	97,6	0,9%	97,6	0,1%	97,7	2,2%
Feb-08	98,1	0,5%	98,0	0,4%	98,2	0,6%
Mar-08	99,2	1,1%	99,0	1,1%	99,4	1,2%
Abr-08	100,0	0,8%	100,0	1,0%	100,0	0,6%
May-08	100,6	0,6%	100,4	0,4%	100,9	0,8%

Fuente: Econométrica en base a INDEC

Econométrica S.A.

economic research and forecasts

Indice de Precios al Consumidor (IPC)

Base 1999=100

Período	Nivel General		Bienes			Servicios											
	Indice	Var. %		Indice	Var. %		Total			Privados			Públicos				
		mens.	inter.		mens.	inter.	Indice	Var. %		Indice	Var. %		Indice	Var. %			
Promedio Anual																	
2001	98,8	-1,1		97,0	-2,1		100,8	0,1		100,6	-0,4		101,6	1,8			
2002	124,3	25,9		139,6	43,9		107,0	6,2		109,1	8,5		105,0	3,4			
2003	141,0	13,4		163,9	17,4		115,1	7,6		119,9	9,9		109,0	3,8			
2004	147,3	4,4		169,7	3,5		121,8	5,8		128,9	7,5		111,0	1,8			
2005	161,5	9,6		184,9	9,0		134,9	10,7		146,5	13,6		114,1	2,8			
2006	179,1	10,9		202,2	9,3		152,9	13,3		171,7	17,3		115,9	1,6			
2007	194,9	8,8		220,0	8,8		166,4	8,9		189,3	10,2		120,4	3,9			
I-03	140,2	2,2	35,7	163,3	2,0	56,2	114,0	2,5	11,8	118,7	3,3	16,3	107,9	1,1	5,7		
II	140,7	0,3	14,5	163,9	0,4	18,6	114,2	0,2	8,4	118,7	0,1	11,1	109,0	1,0	4,4		
III	141,1	0,3	5,2	163,3	-0,4	5,0	115,9	1,4	5,5	120,7	1,7	7,2	109,5	0,5	2,5		
IV	142,3	0,9	3,7	165,0	1,1	3,1	116,5	0,5	4,8	121,5	0,7	5,9	109,5	0,0	2,6		
I-04	143,6	0,9	2,4	165,2	0,1	1,2	119,1	2,2	4,5	125,3	3,1	5,6	109,8	0,2	1,7		
II	146,4	2,0	4,1	168,9	2,2	3,0	120,9	1,6	5,9	127,5	1,8	7,4	111,2	1,3	2,1		
III	148,7	1,5	5,4	171,3	1,4	4,9	123,0	1,7	6,1	130,4	2,3	8,0	111,4	0,2	1,7		
IV	150,5	1,2	5,7	173,5	1,3	5,1	124,4	1,1	6,8	132,5	1,6	9,0	111,5	0,1	1,8		
I-05	155,3	3,2	8,2	177,6	2,4	7,5	130,0	4,5	9,2	140,0	5,7	11,8	112,8	1,1	2,7		
II	159,3	2,6	8,8	182,6	2,8	8,2	132,7	2,1	9,7	143,3	2,4	12,4	114,0	1,1	2,5		
III	163,3	2,5	9,8	186,7	2,2	9,0	136,7	3,0	11,2	148,8	3,8	14,1	115,1	1,0	3,3		
IV	168,0	2,9	11,7	192,6	3,2	11,1	140,1	2,5	12,7	153,8	3,4	16,1	114,4	-0,6	2,6		
I-06	173,3	3,1	11,6	196,2	1,9	10,5	147,2	5,1	13,3	163,8	6,5	17,0	115,1	0,5	2,1		
II	177,4	2,4	11,4	201,4	2,6	10,3	150,2	2,1	13,2	168,2	2,7	17,4	115,5	0,4	1,3		
III	180,6	1,8	10,6	202,7	0,7	8,6	155,5	3,5	13,7	175,4	4,3	17,9	116,2	0,6	1,0		
IV	185,0	2,5	10,1	208,4	2,8	8,2	158,5	2,0	13,2	179,6	2,4	16,8	116,7	0,4	2,0		
I-07	189,7	2,5	9,5	213,6	2,5	8,9	162,5	2,5	10,4	184,6	2,8	12,7	118,1	1,2	2,6		
II	193,1	1,8	8,8	218,4	2,2	8,5	164,3	1,1	9,4	186,6	1,1	11,0	119,4	1,1	3,4		
III	196,2	1,6	8,6	221,5	1,4	9,2	167,4	1,9	7,7	190,6	2,1	8,7	120,8	1,2	4,0		
IV	200,7	2,3	8,5	226,5	2,3	8,7	171,4	2,4	8,1	195,3	2,5	8,8	123,1	1,9	5,5		
I-08	205,8	2,5	8,5	229,8	1,4	7,6	178,5	4,2	9,9								
Ene-06	172,1	1,3	12,1	194,5	0,3	11,1	146,7	2,8	13,6	162,8	3,9	17,4	115,0	-1,0	2,1		
Feb-06	172,8	0,4	11,5	195,4	0,5	10,4	147,1	0,3	13,1	163,8	0,6	16,9	115,0	0,0	2,0		
Mar-06	174,9	1,2	11,1	198,7	1,7	9,9	147,8	0,5	13,0	164,7	0,6	16,7	115,2	0,1	2,0		
Abr-06	176,6	1,0	11,6	200,7	1,0	10,3	149,2	0,9	13,7	166,7	1,2	17,5	115,4	0,2	2,1		
May-06	177,4	0,5	11,5	201,3	0,3	10,4	150,3	0,7	13,5	168,2	0,9	17,7	115,5	0,1	2,1		
Jun-06	178,3	0,5	11,0	202,1	0,4	10,1	151,2	0,6	12,5	169,6	0,8	16,9	115,6	0,1	-0,2		
Jul-06	179,4	0,6	10,6	201,5	-0,3	9,3	154,2	2,0	12,6	173,8	2,5	16,9	115,8	0,1	-0,1		
Ago-06	180,4	0,6	10,7	202,3	0,4	8,8	155,5	0,8	13,8	175,5	0,9	18,3	116,1	0,3	0,2		
Sep-06	182,0	0,9	10,4	204,4	1,0	7,8	156,6	0,7	14,6	176,8	0,8	18,4	116,8	0,6	2,9		
Oct-06	183,6	0,9	10,5	206,5	1,0	8,2	157,6	0,6	14,1	178,2	0,8	17,7	116,6	-0,2	2,7		
Nov-06	184,9	0,7	10,0	208,3	0,9	7,8	158,3	0,5	13,4	179,2	0,5	17,0	116,7	0,0	2,7		
Dic-06	186,7	1,0	9,8	210,3	1,0	8,5	159,8	1,0	12,0	181,3	1,2	15,7	116,8	0,1	0,5		
Ene-07	188,8	1,1	9,7	212,3	0,9	9,1	162,2	1,5	10,6	184,4	1,7	13,2	117,7	0,8	2,3		
Feb-07	189,4	0,3	9,6	213,0	0,4	9,0	162,5	0,2	10,5	184,6	0,1	12,7	118,2	0,5	2,8		
Mar-07	190,8	0,8	9,1	215,6	1,2	8,5	162,8	0,1	10,1	184,9	0,2	12,2	118,3	0,1	2,7		
Abr-07	192,3	0,7	8,9	217,4	0,8	8,3	163,7	0,6	9,7	185,9	0,6	11,5	119,0	0,6	3,2		
May-07	193,1	0,4	8,8	218,4	0,5	8,5	164,3	0,4	9,3	186,6	0,4	10,9	119,5	0,4	3,4		
Jun-07	193,9	0,4	8,8	219,4	0,5	8,6	165,0	0,4	9,1	187,5	0,5	10,5	119,6	0,1	3,4		
Jul-07	194,9	0,5	8,6	219,8	0,2	9,1	166,6	1,0	8,0	189,5	1,1	9,0	120,4	0,7	4,0		
Ago-07	196,0	0,6	8,7	221,4	0,7	9,4	167,2	0,4	7,5	190,2	0,4	8,4	121,0	0,5	4,2		
Sep-07	197,6	0,8	8,6	223,2	0,8	9,2	168,5	0,8	7,6	192,1	1,0	8,6	121,2	0,2	3,7		
Oct-07	198,9	0,7	8,4	224,9	0,8	8,9	169,4	0,6	7,5	193,4	0,7	8,5	121,2	0,0	3,9		
Nov-07	200,6	0,9	8,5	226,4	0,7	8,7	171,3	1,1	8,3	194,9	0,8	8,8	123,8	2,1	6,1		
Dic-07	202,5	0,9	8,5	228,1	0,8	8,5	173,4	1,2	8,5	197,6	1,4	9,0	124,4	0,5	6,5		
Ene-08	204,4	0,9	8,2	228,4	0,1	7,6	177,1	2,2	9,2	200,1	1,2	8,5	131,4	5,6	11,6		
Feb-08	205,3	0,5	8,4	229,3	0,4	7,6	178,1	0,6	9,6								
Mar-08	207,7	1,1	8,8	231,7	1,1	7,5	180,3	1,2	10,8								
Abr-08	209,4	0,8	8,9	234,0	1,0	7,7	181,4	0,6	10,8								
May-08	210,6	0,6	9,1	235,0	0,4	7,6	183,0	0,9	11,4								

Fuente: Econométrica S.A en base al INDEC

Indice de precios al Consumidor (IPC), Capítulos

Base 1999=100

	Nivel General		Alim. y Bebidas		Indumentaria		Viv. Y Serv. Bás.		Equip. y mant. hogar		Salud		Transp. y Comunic.		Esparcimiento		Educación		Otros B. y Ss. varios		
	Indice	Var. %		Indice	Var. %		Indice	Var. %		Indice	Var. %		Indice	Var. %		Indice	Var. %		Indice	Var. %	
		mens.	inter.		mens.	inter.		mens.	inter.		mens.	inter.		mens.	inter.		mens.	inter.		mens.	inter.
Promedio Anual																					
2002	124,3	25,9	130,8	34,6	125,7	35,9	105,8	6,6	132,7	37,5	124,3	21,2	121,9	20,2	131,4	34,4	102,2	3,9	134,1	29,9	
2003	141,0	13,4	155,9	19,1	152,9	21,6	114,3	8,1	148,5	11,9	134,4	8,1	133,0	9,1	150,3	14,4	105,4	3,1	149,7	11,6	
2004	147,3	4,4	163,7	5,0	163,1	6,7	119,4	4,4	151,9	2,3	139,9	4,1	134,9	1,5	158,6	5,5	110,7	5,0	162,8	8,7	
2005	161,5	9,7	181,6	11,0	181,6	11,4	133,7	12,0	164,6	8,4	150,6	7,6	142,0	5,3	173,0	9,1	125,6	13,5	181,4	11,4	
2006	179,1	10,9	203,6	12,1	209,2	15,2	148,5	11,1	178,3	8,3	166,9	10,8	151,9	6,9	193,2	11,7	150,4	19,8	190,2	4,9	
2007	194,9	8,8	226,5	11,2	224,8	7,5	162,5	9,4	195,2	9,5	178,9	7,2	162,6	7,0	199,2	3,1	169,1	12,5	205,4	8,0	
Ene-07	188,8	1,1	218,6	1,9	217,9	-2,5	155,9	0,7	186,1	0,8	173,8	1,5	156,7	0,7	204,5	1,8	159,0	0,3	197,6	1,6	
Feb-07	189,4	0,3	220,2	0,7	214,8	-1,4	156,8	0,6	188,5	1,3	172,8	-0,6	157,3	0,4	202,9	-0,8	159,5	0,3	198,8	0,6	
Mar-07	190,8	0,8	222,7	1,1	224,5	4,5	157,9	0,8	190,6	1,1	174,0	0,7	158,1	0,5	196,7	-3,1	162,0	1,6	199,9	0,6	
Abr-07	192,3	0,7	224,2	0,7	230,1	2,5	160,0	1,3	191,9	0,7	175,7	0,9	158,7	0,4	195,0	-0,9	165,5	2,2	201,0	0,6	
May-07	193,1	0,4	224,6	0,1	233,9	1,7	160,8	0,5	192,6	0,3	176,5	0,5	159,6	0,6	195,5	0,3	166,4	0,5	201,7	0,4	
Jun-07	193,9	0,4	225,1	0,2	234,2	0,1	161,6	0,5	194,2	0,8	177,1	0,3	160,3	0,5	196,9	0,7	167,4	0,6	204,9	1,6	
Jul-07	194,9	0,5	226,1	0,4	226,7	-3,2	162,6	0,6	196,4	1,1	178,0	0,5	162,0	1,1	198,8	0,9	171,1	2,2	206,5	0,8	
Ago-07	196,0	0,6	228,9	1,2	220,7	-2,6	164,2	1,0	196,4	0,0	180,4	1,3	163,2	0,7	196,5	-1,2	173,9	1,6	206,7	0,1	
Sep-07	197,6	0,8	230,6	0,7	221,2	0,2	165,6	0,9	199,8	1,8	181,5	0,6	164,8	1,0	197,6	0,6	174,8	0,5	208,9	1,1	
Oct-07	198,9	0,7	231,8	0,5	222,0	0,4	166,9	0,7	202,3	1,2	182,3	0,4	166,5	1,0	199,0	0,7	176,2	0,8	210,2	0,6	
Nov-07	200,6	0,9	232,0	0,1	225,1	1,4	168,3	0,9	203,5	0,6	184,0	1,0	171,1	2,7	200,8	0,9	176,8	0,4	212,3	1,0	
Dic-07	202,5	0,9	233,0	0,4	227,0	0,9	169,7	0,8	200,4	-1,5	190,6	3,5	172,3	0,7	205,5	2,4	177,1	0,2	216,3	1,9	
Ene-08	204,4	0,9	234,5	0,7	222,3	-2,1	172,0	1,3	201,1	0,3	193,0	1,3	175,6	1,9	210,6	2,5	178,1	0,6	217,2	0,4	
Feb-08	205,3	0,5	237,2	1,1	216,2	-2,7	173,6	0,9	202,5	0,7	193,8	0,4	175,1	-0,3	210,8	0,1	179,6	0,9	218,4	0,6	
Mar-08	207,7	1,1	239,9	1,1	216,7	0,2	174,8	0,7	204,1	0,8	195,4	0,8	176,3	0,7	213,2	1,1	193,3	7,6	219,7	0,6	
Abr-08	209,4	0,8	241,6	0,7	220,2	1,6	177,2	1,4	204,3	0,1	196,5	0,6	178,0	1,0	214,9	0,8	193,7	0,2	222,0	1,0	
May-08	210,6	0,6	241,9	0,1	222,8	1,2	178,5	0,7	201,0	-1,6	198,7	1,1	179,7	1,0	216,2	0,6	200,9	3,7	222,9	0,4	

Fuente: Econométrica S.A en base al Indec

Oferta y demanda Globales: Precios Implícitos

Indice de Precios Implícitos en la Demanda y Oferta Globales. Base 1993 = 100,0

Período		Oferta Global		Demanda Global			
Año	Trimestre	PIB a precios de mercado	Importaciones	Consumo Privado	Consumo Público	Inversión Bruta Interna Fija	Exportaciones
1993		100,0	100,0	100,0	100,0	100,0	100,0
1994		102,8	102,3	103,7	105,8	100,2	102,9
1995		106,1	108,2	106,6	106,5	103,9	108,2
1996		106,0	106,6	106,4	103,0	101,5	114,2
1997		105,6	104,3	106,3	103,6	99,4	110,9
1998		103,8	99,4	104,5	106,0	98,0	101,0
1999		101,9	94,9	102,7	107,6	96,2	91,5
2000(*)		102,9	96,0	102,4	107,7	93,0	99,8
	I	102,2	98,5	103,4	108,9	95,5	98,4
	II	102,3	96,1	101,6	107,7	93,2	98,9
	III	103,9	94,3	102,5	106,4	91,7	100,4
	IV	103,2	95,0	102,3	107,9	91,7	101,7
2001(*)		101,8	92,7	102,1	106,8	91,3	96,8
	I	101,6	96,9	103,2	109,0	93,4	100,7
	II	101,1	94,4	101,6	108,9	90,1	96,2
	III	103,1	90,3	101,9	103,9	89,8	97,1
	IV	101,3	89,0	101,8	105,6	92,1	93,5
2002(*)		132,9	281,5	124,6	113,1	140,9	267,8
	I	109,3	186,5	110,1	108,6	110,6	161,5
	II	137,6	295,8	127,7	110,7	139,8	274,3
	III	140,7	324,7	129,6	115,3	151,0	310,9
	IV	141,6	319,1	130,3	117,1	155,7	316,5
2003(*)		146,8	272,1	141,4	125,3	155,2	277,6
	I	143,2	285,6	133,5	124,1	160,1	286,7
	II	150,4	265,6	146,3	120,1	153,2	273,8
	III	144,5	266,6	141,2	122,4	151,4	265,1
	IV	148,7	270,6	144,0	134,5	157,1	286,5
2004(*)		160,4	287,3	152,9	141,4	174,1	303,2
	I	154,5	271,2	147,5	140,9	172,9	285,2
	II	166,8	283,7	161,1	138,3	171,5	318,4
	III	159,0	294,8	151,9	139,8	173,7	304,2
	IV	160,7	299,6	150,9	146,2	177,6	303,4
2005(*)		174,5	297,4	162,9	169,4	188,8	309,5
	I	166,3	292,9	156,8	164,7	188,4	283,1
	II	176,0	297,8	168,0	162,2	187,4	311,8
	III	175,2	292,8	162,2	171,5	185,4	314,4
	IV	179,5	305,9	163,9	177,8	193,3	327,0
2006(*)		198,0	318,0	178,9	206,4	213,9	350,4
	I	190,2	301,5	175,2	201,2	210,9	313,4
	II	200,5	318,9	182,5	201,5	212,3	359,3
	III	197,8	321,7	178,2	206,5	214,2	356,1
	IV	202,3	327,6	179,5	215,1	217,4	369,4
2007(*)		226,2	346,5	202,3	248,0	242,2	396,6
	I	211,2	313,0	193,8	234,8	236,9	337,8
	II	227,2	334,5	203,9	244,0	233,6	385,1
	III	225,1	367,3	204,5	247,8	243,0	401,7
	IV	239,0	364,4	206,2	262,4	252,8	454,1
2008(*)	I	253,4	354,6	223,9	279,0	269,7	450,5

Índice de Precios Internos al por Mayor (IPIM)

Base 1993=100

Período	Nivel General			Productos Nacionales									Productos Importados		
	Índice	Var. %		Total			Primarios			Manuf. y Energ. Eléct.			Índice	Var. %	
		mens.	inter.	Índice	mens.	inter.	Índice	mens.	inter.	Índice	mens.	inter.		Índice	mens.
2001	103,8	-2,3		104,8	-2,3		102,0	-7,5		105,6	-0,8		91,3	-2,6	
2002	183,9	77,1		179,7	71,4		211,0	106,9		171,5	62,4		237,5	160,1	
2003	216,8	17,9		214,8	19,5		254,8	20,8		204,3	19,1		242,3	2,0	
2004	232,9	7,4		231,6	7,8		276,8	8,6		219,6	7,5		248,9	2,7	
2005	252,6	8,5		252,4	9,0		305,8	10,5		238,4	8,5		254,2	2,1	
2006	278,8	10,4		279,2	10,6		356,3	16,5		258,8	8,6		274,5	8,0	
2007	306,7	10,0		307,2	10,0		386,3	8,4		286,3	10,6		301,3	9,8	
I-03	219,4	-0,4	82,3	216,3	0,3	82,1	265,2	-1,9	122,3	203,4	1,0	71,4	258,8	-6,7	84,1
II	213,7	-2,6	18,7	211,7	-2,2	21,2	241,9	-8,8	24,4	203,7	0,1	20,2	239,6	-7,4	-4,4
III	214,8	0,5	-0,1	213,3	0,8	1,7	249,2	3,0	-4,1	203,8	0,1	3,7	234,2	-2,3	-16,8
IV	219,4	2,2	-0,4	218,1	2,3	1,1	263,0	5,5	-2,7	206,2	1,2	2,4	236,5	1,0	-14,7
I-04	224,3	2,2	2,2	222,9	2,2	3,0	268,0	1,9	1,1	211,0	2,3	3,7	241,6	2,1	-6,7
II	230,0	2,5	7,6	228,7	2,6	8,1	271,4	1,3	12,2	217,5	3,1	6,8	245,6	1,7	2,5
III	237,4	3,2	10,5	236,1	3,2	10,7	286,8	5,7	15,1	222,7	2,4	9,3	253,2	3,1	8,1
IV	239,8	1,0	9,3	238,6	1,0	9,4	281,1	-2,0	6,9	227,4	2,1	10,3	255,3	0,8	7,9
I-05	241,2	0,6	7,5	240,1	0,6	7,7	269,8	-4,0	0,7	232,2	2,1	10,0	255,8	0,2	5,9
II	248,9	3,2	8,2	248,5	3,5	8,6	296,3	9,8	9,2	235,9	1,6	8,5	253,5	-0,9	3,2
III	256,0	2,9	7,9	256,5	3,2	8,6	321,5	8,5	12,1	239,3	1,5	7,5	250,2	-1,3	-1,2
IV	264,2	3,2	10,2	264,7	3,2	11,0	335,6	4,4	19,4	246,0	2,8	8,2	257,2	2,8	0,7
I-06	271,7	2,8	12,6	272,3	2,9	13,4	355,1	5,8	31,6	250,4	1,8	7,9	264,1	2,7	3,2
II	277,4	2,1	11,5	277,7	2,0	11,8	358,3	0,9	20,9	256,5	2,4	8,7	273,0	3,4	7,7
III	282,2	1,7	10,2	282,4	1,7	10,1	357,5	-0,2	11,2	262,5	2,4	9,7	280,0	2,6	11,9
IV	284,0	0,6	7,5	284,3	0,7	7,4	354,2	-0,9	5,5	265,8	1,2	8,0	280,9	0,3	9,2
I-07	288,0	1,4	6,0	288,3	1,4	5,9	356,9	0,8	0,5	270,2	1,7	7,9	284,3	1,2	7,7
II	300,0	4,2	8,2	300,4	4,2	8,2	380,8	6,7	6,3	279,1	3,3	8,8	295,9	4,1	8,4
III	315,0	5,0	11,6	315,6	5,1	11,8	402,5	5,7	12,6	292,6	4,8	11,5	308,4	4,2	10,1
IV	323,8	2,8	14,0	324,4	2,8	14,1	405,0	0,6	14,3	303,1	3,6	14,0	316,7	2,7	12,7
I-08	332,2	2,6	15,3	332,5	2,5	15,3	404,8	-0,1	13,4	313,2	3,3	15,9	327,8	3,5	15,3
Ene-07	285,9	0,4	6,1	286,2	0,3	5,9	353,1	-0,8	0,6	268,5	0,7	7,9	281,9	0,4	7,9
Feb-07	288,2	0,8	5,3	288,5	0,8	5,2	357,8	1,3	-1,9	270,2	0,6	7,9	284,4	0,9	7,2
Mar-07	290,0	0,6	6,6	290,3	0,6	6,5	359,8	0,5	2,9	272,0	0,6	7,9	286,6	0,8	7,9
Abr-07	295,0	1,7	6,9	295,3	1,7	6,8	370,1	2,9	2,1	275,5	1,3	8,5	292,0	1,9	9,0
May-07	299,6	1,6	8,2	299,9	1,6	8,1	379,6	2,6	6,4	278,9	1,2	8,8	295,7	1,3	8,6
Jun-07	305,5	1,9	9,4	305,9	2,0	9,5	392,7	3,5	10,4	283,0	1,5	9,2	300,0	1,4	7,6
Jul-07	312,4	2,3	11,1	313,0	2,3	11,2	406,5	3,5	12,9	288,3	1,9	10,6	304,4	1,5	8,9
Ago-07	314,8	0,8	11,2	315,2	0,7	11,2	397,8	-2,1	10,4	293,3	1,7	11,6	309,8	1,8	10,9
Sep-07	318,0	1,0	12,6	318,5	1,1	12,8	403,3	1,4	14,5	296,2	1,0	12,2	311,1	0,4	10,6
Oct-07	320,9	0,9	13,2	321,3	0,9	13,3	405,9	0,7	15,0	299,0	1,0	12,7	315,8	1,5	11,9
Nov-07	324,3	1,0	14,3	324,9	1,1	14,4	407,4	0,4	15,1	303,1	1,4	14,1	316,3	0,2	13,0
Dic-07	326,3	0,6	14,6	327,0	0,6	14,7	401,7	-1,4	12,9	307,3	1,4	15,3	317,8	0,5	13,2
Ene-08	328,9	0,8	15,1	329,6	0,8	15,2	401,5	0,0	13,7	310,6	1,1	15,7	320,3	0,8	13,6
Feb-08	332,0	0,9	15,2	332,2	0,8	15,1	406,0	1,1	13,5	312,7	0,7	15,7	328,6	2,6	15,6
Mar-08	335,7	1,1	15,7	335,8	1,1	15,7	406,8	0,2	13,1	316,4	1,2	16,3	334,5	1,8	16,7
Abr-08	339,8	1,2	15,2	339,2	1,0	14,9	401,3	-1,3	8,4	322,8	2,0	17,2	347,2	3,8	18,9
May-08	343,4	1,0	14,6	342,5	1,0	14,2	403,8	0,6	6,4	326,4	1,1	17,0	353,7	1,9	19,6

Fuente: Econométrica S.A. En base a INDEC

* Estimación de Econométrica S.A

Indice del Costo de la Construcción (ICC)

Base 1993 = 100 - Nivel general y principales componentes

Período	Nivel General			Materiales			Mano de Obra			Gastos Generales		
	Indice	% Var		Indice	% Var		Indice	% Var		Indice	% Var	
		mens.	inter.		mens.	inter.		mens.	inter.		mens.	inter.
Promedio Anual												
2001	96,0	-1,2		97,5	-1,7		94,1	-0,6		97,5	-1,0	
2002	121,5	26,6		146,7	50,4		97,9	4,0		111,4	14,2	
2003	139,9	15,1		169,2	15,3		112,1	14,6		129,7	16,5	
2004	159,7	14,2		190,3	12,5		132,1	17,8		142,0	9,5	
2005	183,8	15,1		211,2	11,0		159,7	20,9		164,4	15,8	
2006	220,7	20,0		241,7	14,5		205,0	28,4		187,0	13,7	
2007	264,9	20,0		281,3	16,4		256,1	24,9		222,2	18,8	
I-03	135,9	1,6	32,4	167,3	0,0	48,7	106,3	3,8	13,9	125,2	3,6	26,1
II	136,9	0,7	15,1	167,6	0,2	15,3	107,5	1,1	13,9	128,7	2,8	19,9
III	140,7	2,8	7,8	169,2	1,0	4,7	113,7	5,8	12,1	131,1	1,8	11,1
IV	145,9	3,6	9,1	172,6	2,0	3,2	121,1	6,4	18,2	133,9	2,2	10,8
I-04	153,8	5,4	13,1	178,9	3,7	6,9	131,3	8,5	23,6	138,1	3,1	10,4
II	159,0	3,4	16,1	188,7	5,5	12,6	132,5	0,9	23,3	140,7	1,9	9,3
III	161,6	1,7	14,9	194,5	3,1	14,9	131,9	-0,5	15,9	143,2	1,8	9,2
IV	164,2	1,6	12,6	198,9	2,2	15,2	132,7	0,6	9,6	146,0	2,0	9,0
I-05	172,3	4,9	12,1	204,4	2,8	14,3	143,1	7,8	9,0	155,2	6,3	12,4
II	181,6	5,4	14,2	209,1	2,3	10,8	157,4	10,0	18,8	163,1	5,0	15,9
III	184,6	1,7	14,2	212,7	1,7	9,3	159,7	1,5	21,1	166,4	2,0	16,2
IV	196,7	6,5	19,7	218,7	2,8	10,0	178,8	11,9	34,7	173,0	4,0	18,5
I-06	204,0	3,7	18,4	226,5	3,6	10,8	186,2	4,1	30,1	177,6	2,6	14,4
II	217,3	6,5	19,6	239,6	5,8	14,6	200,9	7,9	27,7	184,5	3,9	13,2
III	227,0	4,5	22,9	247,9	3,5	16,6	211,7	5,4	32,6	190,7	3,4	14,6
IV	234,4	3,2	19,2	253,0	2,1	15,7	221,3	4,5	23,8	195,2	2,4	12,8
I-07	244,2	4,2	19,7	260,1	2,8	14,9	235,3	6,3	26,4	205,4	5,2	15,6
II	257,5	5,4	18,5	273,5	5,1	14,1	248,7	5,7	23,8	217,4	5,8	17,8
III	273,2	6,1	20,4	289,3	5,8	16,7	265,2	6,6	25,3	228,9	5,3	20,0
IV	284,5	4,1	21,4	302,2	4,5	19,4	275,3	3,8	24,4	237,2	3,7	21,5
I-08	289,9	1,9	18,7	312,2	3,3	20,0	275,6	0,1	17,1	244,8	3,2	19,2
Ene-07	242,6	3,0	20,5	257,7	1,5	15,3	235,4	5,3	28,1	198,9	1,1	13,2
Feb-07	244,0	0,6	19,7	259,3	0,6	14,6	235,3	0,0	26,4	207,5	4,3	17,0
Mar-07	246,0	0,8	19,0	263,4	1,6	14,8	235,2	0,0	24,6	209,7	1,1	16,7
Abr-07	249,0	1,2	19,2	268,3	1,9	15,1	236,3	0,5	24,5	211,3	0,8	17,6
May-07	259,8	4,3	18,6	273,3	1,9	13,1	254,0	7,5	25,2	217,5	2,9	17,8
Jun-07	263,7	1,5	17,8	278,9	2,0	14,3	255,8	0,7	21,8	223,3	2,7	18,0
Jul-07	271,3	2,9	21,2	284,8	2,1	15,6	265,8	3,9	28,3	227,9	2,1	20,8
Ago-07	274,3	1,1	21,4	289,3	1,6	16,7	267,4	0,6	27,7	229,2	0,6	20,5
Sep-07	274,1	-0,1	18,6	293,8	1,6	17,8	262,4	-1,9	20,0	229,5	0,1	18,7
Oct-07	282,2	3,0	21,3	298,2	1,5	18,5	274,5	4,6	25,1	237,4	3,4	22,5
Nov-07	285,4	1,1	21,6	302,2	1,3	19,3	277,0	0,9	25,5	238,2	0,3	22,0
Dic-07	285,8	0,1	21,3	306,2	1,3	20,6	274,4	-0,9	22,7	236,1	-0,9	20,0
Ene-08	288,1	0,8	18,8	309,6	1,1	20,1	274,8	0,1	16,7	242,8	2,8	22,1
Feb-08	289,9	0,6	18,8	312,1	0,8	20,4	275,7	0,3	17,2	245,1	0,9	18,1
Mar-08	291,6	0,6	18,5	314,9	0,9	19,6	276,4	0,3	17,5	246,5	0,6	17,5
Abr-08	302,4	3,7	21,4	320,6	1,8	19,5	292,7	5,9	23,9	256,1	3,9	21,2
May-08	309,5	2,3	19,1	325,5	1,5	19,1	302,3	3,3	19,0	261,2	2,0	20,1

Fuente: Econométrica S.A en base al INDEC

Evolución de los Precios de los Principales Granos en Puertos Argentinos

precios en dolares por tonelada - Variación % interanual

Período	Trigo		Maíz		Sorgo		Soja						GIRASOL					
	PTOS.ARG.		PTOS.ARG.		PTOS.ARG.		PTOS.ARG.						PTOS.ARG.					
	Grano	% var	Grano	% var	Grano	% var	Grano	% var	Aceite	% var	Pellets	% var	Grano	% var	Aceite	% var	Pellets	% var
2002	146	19,0	99	12,9	85	11,6	198	15,5	420	34,4	156	-2,3	233	23,7	528	26,6	85	-7,4
2003	158	8,1	103	4,0	91	7,0	238	20,4	517	23,0	182	16,4	247	5,8	544	3,0	86	0,8
2004	140	-11,0	105	2,6	86	-5,0	268	12,4	543	5,0	192	5,6	252	2,0	597	9,7	80	-6,7
2005	133	-5,4	91	-13,4	71	-17,8	231	-14,0	460	-15,2	175	-9,2	260	3,3	579	-3,0	70	-12,2
2006	171	29,0	126	37,6	104	46,7	234	1,4	511	11,1	175	0,2	232	-10,7	573	-0,9	80	14,6
2007	235	37,0	160	27,7	145	39,0	317	35,4	774	51,4	240	36,9	336	44,8	899	56,8	122	52,0
I 05	119	-23,7	82	-27,6	70	-31,7	216	-32,3	470	-25,3	162	-30,2	246	-9,5	591	-6,4	62	-29,1
II 05	137	-12,7	89	-25,5	68	-25,0	232	-22,0	471	-15,1	177	-23,2	269	0,7	612	4,3	61	-34,3
III 05	140	7,4	100	0,0	75	-0,9	243	3,1	457	-9,2	187	16,2	270	16,2	596	7,5	76	-3,0
IV 05	135	14,4	95	6,0	70	-7,0	232	5,3	444	-8,8	172	18,3	254	8,2	516	-16,0	81	34,3
I 06	139	17,0	104	26,3	83	17,5	228	5,4	453	-3,6	170	4,6	228	-7,4	503	-15,0	77	25,2
II 06	163	19,0	112	26,7	96	41,2	222	-4,2	473	0,4	167	-5,6	226	-16,1	581	-5,0	78	27,2
III 06	181	28,7	117	17,1	101	34,5	227	-6,7	508	11,2	170	-8,9	225	-16,8	574	-3,6	78	2,2
IV 06	202	50,0	170	79,4	137	94,3	259	11,7	612	37,9	193	12,0	250	-1,6	636	23,1	88	8,6
I 07	187	34,3	169	62,2	146	77,0	282	23,5	615	35,8	214	25,8	272	19,4	622	23,7	96	24,3
II 07	214	31,1	153	35,9	122	26,7	270	21,8	698	47,6	202	20,8	295	30,5	737	26,8	103	32,5
III 07	250	38,6	156	33,4	141	39,5	315	39,1	812	59,9	230	35,3	332	47,7	975	69,8	131	67,5
IV 07	287	42,2	165	-2,9	161	17,6	399	54,4	971	58,7	313	62,0	446	78,3	1.263	98,6	158	79,9
I 08	335	79,3	212	25,5	226	54,2	500	77,6	1.281	108,2	369	72,7	558	104,9	1.610	159,0	218	127,4
Jun-07	226	22,8	158	39,8	133	30,4	281	23,8	748	58,8	212	24,0	295	31,1	816	39,0	104	36,8
Jul-07	236	29,7	143	23,3	119	17,8	290	25,5	787	58,0	216	28,6	295	31,1	893	56,7	116	56,8
Ago-07	249	39,9	156	33,3	127	25,7	306	34,8	809	58,9	221	30,0	298	33,6	964	67,4	129	67,5
Sep-07	266	46,2	168	43,6	178	53,4	350	57,7	841	62,7	253	47,1	404	78,0	1.069	85,3	147	77,1
Oct-07	274	37,0	169	15,8	177	22,9	356	46,5	884	63,1	287	53,5	430	87,0	1.261	117,4	150	72,4
Nov-07	293	42,9	167	-9,2	188	25,3	404	51,9	1.004	59,9	309	56,9	430	72,0	1.258	90,6	162	80,0
Dic-07	295	46,8	158	-11,7	201	29,7	438	64,0	1.025	54,1	342	75,4	477	76,7	1.269	90,3	163	87,4
Ene-08	314	63,5	201	12,9	228	46,2	472	71,6	1.162	84,2	361	75,2	514	90,4	1.491	138,6	199	126,1
Feb-08	345	90,6	217	29,9	239	86,7	515	73,4	1.326	117,0	388	74,8	569	110,7	1.646	168,1	225	125,0
Mar-08	347	84,6	217	34,8	210	90,9	514	88,3	1.355	124,3	358	68,1	591	113,4	1.693	170,4	231	131,0
Abr-08	372	81,5	225	50,0	205	68,0	464	77,8	1.315	100,8	362	82,8	600	103,4	1.674	151,4	230	123,3
May-08	353	68,1	213	42,0	192	44,4	463	72,1	1.310	89,3	354	81,5	600	103,4	1.799	146,8	202	96,1
Jun-08	356	57,5	260	64,6	228	91,6	531	89,0	1.369	83,0	416	96,2	600	103,4	1.801	120,7	195	87,5

Fuente: Econométrica S.A en base al Ministerio de Economía (Dirección de Mercados Agroalimentarios)



SECTOR EXTERNO

Econométrica S.A
economic research and forecasts

Indices de valor, precios y cantidad de las Exportaciones de bienes

1993=100 - Var % en respecto igual período año anterior

Período	Nivel general - Exportaciones						Productos primarios			Manuf. de origen agrop.			Manuf. de origen industrial			Combustibles		
	Valor		Precio		Cantidad		Indices			Indices			Indices			Indices		
	Indice	Var %	Indice	Var %	Indice	Var %	Valor	Precio	Cantidad	Valor	Precio	Cantidad	Valor	Precio	Cantidad	Valor	Precio	Cantidad
1998	201,6	0,0	100,3	-10,4	201,0	11,6	201,9	105,6	191,1	177,6	101,0	175,9	234,5	104,8	223,7	198,4	76,3	260,1
1999	177,7	-11,9	89,1	-11,2	199,5	-0,7	157,3	91,9	171,1	166,1	82,4	201,7	189,4	94,6	200,2	243,2	92,3	263,7
2000	200,8	13,0	98,0	10,0	204,9	2,7	163,4	90,7	180,2	159,4	82,7	192,7	223,7	97,7	228,9	396,7	160,5	247,2
2001	202,3	0,7	94,7	-3,4	213,7	4,3	185,0	88,5	209,0	151,2	84,1	179,9	225,8	94,3	239,5	382,4	133,5	286,4
2002	196,0	-3,1	99,7	5,3	215,3	0,7	161,7	87,6	184,7	165,6	80,1	206,7	207,5	90,8	228,5	373,7	128,5	290,8
2003	225,7	15,2	99,7	0,0	226,4	5,2	197,8	101,0	195,9	202,8	89,6	226,3	209,6	89,0	235,5	438,4	156,2	280,6
2004	263,4	16,7	109,1	9,4	241,3	6,6	209,4	108,2	193,5	242,4	97,3	249,0	259,6	95,9	270,8	501,4	200,6	249,9
2005	307,9	16,9	110,9	1,6	277,2	14,9	248,0	98,8	250,5	266,5	91,3	291,7	325,8	107,7	303,0	578,7	272,0	213,6
2006	354,8	15,2	120,5	8,7	294,2	6,1	263,7	110,7	239,7	309,5	98,4	313,9	403,5	115,3	350,2	632,3	328,0	193,4
2007	425,2	19,8	134,1	11,3	315,9	7,4	377,6	134,6	282,5	389,0	121,5	317,4	470,9	118,4	397,7	560,0	367,9	154,5
2004																		
I trim.	224,8	12,1	109,1	8,0	206,0	3,7	166,3	110,5	150,5	218,4	104,5	208,9	212,7	90,7	234,4	442,2	171,8	257,4
II trim.	286,0	15,5	113,7	17,6	251,6	-1,7	301,3	115,7	260,4	265,3	107,4	247,1	240,3	94,8	253,4	464,2	192,2	241,5
III trim.	273,2	18,6	108,3	9,5	252,3	8,3	219,7	106,7	205,9	248,6	92,7	268,1	264,1	97,1	272,0	540,5	213,5	253,2
IV trim.	269,5	20,2	105,5	2,5	255,3	17,1	150,4	95,6	157,3	237,2	87,3	271,7	321,4	99,4	323,4	558,8	225,6	247,7
2005																		
I-05	257,4	14,5	105,8	-3,0	243,3	18,1	203,6	90,8	224,3	220,1	87,9	250,4	280,1	107,9	259,6	481,6	222,7	216,2
II-05	326,5	14,2	110,6	-2,7	295,2	17,3	337,2	99,8	337,7	267,1	92,9	287,6	319,1	109,5	291,5	557,1	248,3	224,3
III-05	333,0	21,9	114,6	5,8	290,7	15,2	266,6	103,6	257,4	291,2	93,7	311,0	342,5	107,2	319,7	647,7	305,6	212,0
IV-05	314,6	16,7	112,5	6,6	279,5	9,5	184,4	101,1	182,4	287,4	90,5	317,7	361,5	106,0	341,0	628,3	311,2	201,9
2006																		
I-06	302,7	17,6	116,6	10,2	259,5	6,7	225,8	103,1	218,9	266,9	93,4	285,8	321,1	113,5	282,8	594,1	308,3	192,7
II-06	364,5	11,6	121,1	9,5	301,1	2,0	324,2	105,1	308,5	294,0	98,3	299,2	397,1	118,9	334,1	655,8	343,5	190,9
III-06	369,3	10,9	122,4	6,8	301,8	3,8	250,0	112,9	221,5	329,5	100,3	328,6	441,5	116,5	379,1	629,2	353,6	177,9
IV-06	382,8	21,7	121,8	8,3	314,3	12,5	254,7	121,5	209,7	347,6	101,6	342,0	454,3	112,3	404,6	650,2	306,7	212,0
2007																		
I-07	339,8	12,3	125,7	7,8	270,4	4,2	263,5	124,8	211,2	292,0	107,7	271,2	398,5	114,1	349,3	558,1	295,3	189,0
II-07	416,7	14,3	129,8	7,2	321,1	6,6	432,1	122,9	351,6	359,2	114,7	313,0	435,1	121,0	359,5	550,9	348,0	158,3
III-07	437,5	18,5	133,5	9,1	327,6	8,5	412,2	130,3	316,4	416,8	124,4	334,9	480,7	121,1	396,8	458,7	375,5	122,2
IV-07	506,9	32,4	147,2	20,9	344,4	9,6	402,7	160,5	250,9	488,1	139,2	350,5	569,2	117,3	485,1	672,1	452,8	148,4
2008																		
I-08	481,4	41,7	164,8	31,1	292,1	8,0	460,0	191,1	240,7	436,6	158,2	276,0	494,9	120,0	412,5	677,6	487,7	138,9

Fuente: Econométrica S.A en base al INDEC

Indices de valor, precios y cantidad de las Importaciones de bienes

1993=100 - Var % en respecto igual período año anterior

Período	Nivel general - Importaciones						Bienes de Capital			Bienes Intermedios			Combustibles y Lubr.			Piezas y Acc. P/Bs. Capital			Bienes de Consumo		
	Valor		Precio		Cantidad		Indices			Indices			Indices			Indices					
	Indice	Var %	Indice	Var %	Indice	Var %	Valor	Precio	Cantidad	Valor	Precio	Cantidad	Valor	Precio	Cantidad	Valor	Precio	Cantidad	Valor	Precio	Cantidad
1998	187,1	3,1	97,9	-5,1	191,1	8,7	206,6	91,7	225,3	197,9	101	195,9	220,6	72,4	304,5	196,6	98,8	199	148,3	106,5	139,2
1999	152	-18,8	92,4	-5,6	164,6	-13,9	164	87,5	187,5	165	91	181,4	188,9	94,8	199,3	149,4	94,9	157,4	124,7	99,5	125,4
2000	150,6	-0,9	92,4	0,0	163,1	-0,9	144	83,6	172,3	166,8	92,4	180,5	267,6	152,8	175,1	158,4	92,8	170,7	123,6	95,7	129,1
2001	121,1	-19,6	89,9	-2,7	134,7	-17,4	101,6	82,7	122,8	145	87,3	166,2	217,5	137,6	158,1	121,3	91,7	132,3	103,6	94,4	109,7
2002	53,6	-55,7	86,7	-3,6	61,8	-54,1	31,4	87,8	35,8	86,3	82,6	104,5	124,7	120	103,9	54,3	94,8	57,3	30	82,6	36,3
2003	82,5	53,9	87	0,3	94,8	53,4	60,6	82,1	73,8	123,8	85,6	144,6	142,2	135,6	104,8	80,5	89,7	89,8	51,7	86,6	59,8
2004	133,7	62,1	93,8	7,8	142,6	50,4	129,6	82,8	156,5	170,5	97,7	174,5	259,5	177,4	146,3	129	91,1	141,6	84,5	93,5	90,4
2005	170,9	27,8	97,4	3,8	175,5	23,0	170,4	80,6	211,9	205,0	108,1	189,6	399,6	227,6	173,8	173,0	91,1	189,8	108,9	95,3	114,0
2006	203,5	19,1	99,7	2,3	204,2	16,4	199,3	78,5	254,9	235,4	235,4	203,5	448,0	272,8	162,3	219,9	93,4	235,4	137,3	98,1	140,0
2007	266,4	30,9	107,0	7,3	248,3	21,6	252,7	79,7	317,0	303,6	303,6	228,2	735,6	252,9	280,6	287,1	100,4	285,8	180,9	100,7	179,6
2005																					
I trim.	142,2	28,0	97	7,8	146,6	18,8	125,8	83	151,4	190,9	105,6	180,7	259,9	186	139,8	144,3	91,2	158,2	87,9	93,4	94,1
II trim.	180,6	38,2	98,5	4,0	183,4	33,0	170,9	78,3	218,3	215,8	109,4	197,3	598	237,1	252,2	188,4	91,6	205,6	105,2	94	111,8
III trim.	177,4	23,5	96,9	2,5	183,1	20,5	178,5	78,9	226,3	207,4	108,3	191,5	405,7	257,5	157,6	179,9	90,2	199,3	118,3	96,1	123,1
IV trim.	183,5	22,7	97,2	2,1	188,7	20,1	206,3	82	251,6	205,8	108,9	189	334,8	229,8	145,7	179,3	91,5	196	124,2	97,7	127,1
2006																					
I-06	175,7	23,6	99,5	2,6	176,5	20,4	166,1	81,9	202,9	213,2	213,2	191,5	335,3	245,2	136,7	180,9	93,2	194,1	122,5	97,9	125,1
II-06	196,2	8,6	100,4	1,9	195,5	6,6	186	77,9	238,8	223,2	223,2	192,6	498,7	310,7	160,5	211,4	93,3	226,7	136,5	97,7	139,7
III-06	221,7	25,0	99,7	2,9	222,4	21,5	220	76,9	285,9	253,1	253,1	220,7	606,5	315,1	192,5	241,5	93,4	258,5	139,6	97,4	143,3
IV-06	220,4	20,1	99,1	2,0	222,4	17,9	225,2	77,2	291,8	252,1	252,1	209	351,3	220,1	159,6	245,6	93,7	262,2	150,6	99,3	151,7
2007																					
I-07	218,4	24,3	102,2	2,7	213,6	21,0	211,5	81,8	258,5	259,7	259,7	217,6	339,8	203,2	167,2	239,1	99,2	241,1	152,3	99,8	152,6
II-07	242,7	23,7	104,7	4,3	231,8	18,6	225,3	76,8	293,3	277,3	277,3	214,6	660	240,6	274,3	272,2	99,7	273,1	162,4	99,7	162,9
III-07	302,6	36,5	112,5	12,8	269	21,0	270,4	79,1	341,7	342,1	342,1	238,3	1312,7	288,5	455,1	306,1	99,8	306,6	195,1	100	195,2
IV-07	301,9	37,0	108,4	9,4	278,6	25,3	303,4	81,1	374,3	335,4	335,4	242,1	629,9	279,1	225,7	331,1	102,8	322,2	213,9	103,1	207,5
2008																					
I-08	306,1	40,2	113,4	11,0	269,8	26,3	317,5	84,5	375,8	361,3	361,3	237,7	427,9	283,8	150,7	313,5	103,3	303,5	216,2	110	196,5

Fuente: Econométrica en base a Indec

Evolución de la Balanza Comercial

en miles de millones de dólares a precios corrientes

	1993	1994	1995	1996	1997	1998	1999	2000	2001	2002	2003	2004	2005	2006	2007	Var. % interanual		
																'05	'06	'07
Exportaciones	13,1	15,8	21,0	23,8	26,4	26,4	23,3	26,3	26,6	25,7	29,5	34,6	40,4	46,5	55,7	16,8	15,0	19,8
Productos Primarios	3,3	3,7	4,8	5,8	5,7	6,6	5,2	5,3	6,1	5,3	6,7	6,9	8,1	8,6	12,7	18,4	6,4	47,0
Prod. Org. Agropecuario (MOA)	4,9	5,8	7,5	8,4	9,1	8,8	8,2	7,9	7,4	8,1	9,9	11,9	13,1	15,2	19,1	10,2	16,0	25,3
Prod. Org. Industrial (MOI)	3,7	4,6	6,5	6,5	8,3	8,6	7,0	8,2	8,3	7,6	7,7	9,6	12,0	14,8	17,3	24,6	23,7	16,6
Combustible y Energía	1,2	1,7	2,2	3,1	3,3	2,5	3,0	4,9	4,8	4,6	5,2	6,2	7,2	7,8	6,6	15,7	8,5	-15,2
Importaciones	16,8	21,6	20,1	23,8	30,5	31,4	25,5	25,3	20,3	9,0	13,8	22,4	28,7	34,2	44,7	27,8	19,0	30,9
Bienes de Capital	4,1	6,0	4,7	5,6	7,7	8,5	6,7	5,9	4,2	1,3	2,5	5,3	7,0	8,2	10,7	31,5	17,0	30,8
Bienes Intermedios	5,1	6,2	7,2	8,4	10,1	10,0	8,4	8,4	7,3	4,4	6,3	8,6	10,4	11,9	15,5	20,2	14,9	30,3
Combustibles	0,4	0,6	0,8	0,8	1,0	0,9	0,7	1,0	0,8	0,5	0,5	1,0	1,5	1,7	2,8	54,0	12,0	64,2
Piezas para bienes de Capital	2,8	3,4	3,4	4,1	5,5	5,5	4,2	4,4	3,4	1,5	2,2	3,6	4,9	6,2	7,7	34,1	27,1	24,3
Bienes de Consumo (Incl. Aut.)	4,4	5,3	3,9	4,8	6,1	6,5	5,5	5,4	4,5	1,3	2,3	3,7	4,8	6,0	7,8	28,8	26,1	30,2
Bienes de Consumo	3,5	3,9	3,2	3,6	4,5	4,9	4,5	4,6	4,0	1,1	1,8	2,5	3,2	4,0	5,1	26,4	25,5	28,8
Automotores	0,8	1,4	0,8	1,2	1,6	1,6	1,0	0,8	0,5	0,2	0,5	1,2	1,6	2,0	2,7	33,9	27,2	32,9
Resto	0,0	0,0	0,0	0,0	0,0	0,0	0,0	0,0	0,0	0,0	0,0	0,2	0,1	0,1	0,1	-16,6	-11,0	-2,0
Saldo Comercial	-3,7	-5,8	0,8	0,0	-4,0	-5,0	-2,2	1,1	6,3	16,7	15,7	12,1	11,7	12,3	10,9	-3,5	5,2	-11,0
en % del PBI	-1,6	-2,2	0,3	0,0	-1,4	-1,7	-0,8	0,4	2,3	16,1	12,2	8,0	6,4	5,8	4,2			

Fuente: Econométrica S.A en base al INDEC

Econométrica S.A

economic research and forecasts

Evolución de la Balanza Comercial

en millones de dólares a precios corrientes

	Ene-07	Feb-07	Mar-07	Abr-07	May-07	Jun-07	Jul-07	Ago-07	Sep-07	Oct-07	Nov-07	Dic-07	2007	Ene-08	Feb-08	Mar-08	Abr-08	May-08
Exportaciones	3.386	3.586	4.173	4.292	4.867	4.529	4.635	4.889	4.776	5.543	5.355	5.614	55.644	5.638	5.189	4.961	5.791	6.203
Productos Primarios	608	641	912	1.167	1.282	1.137	1.198	1.177	1.106	1.240	1.016	1.190	12.675	1.591	1.183	1.018	1.545	1.670
Prod. Org. Agropecuario (MOA)	1.108	1.235	1.256	1.345	1.574	1.502	1.658	1.694	1.768	2.048	1.980	1.940	19.108	2.010	1.791	1.549	1.786	2.275
Prod. Org. Industrial (MOI)	1.114	1.152	1.397	1.187	1.401	1.411	1.358	1.559	1.492	1.610	1.697	1.903	17.280	1.409	1.459	1.710	1.674	1.774
Combustible y Energía	557	559	608	593	611	478	421	459	410	645	661	580	6.582	628	756	683	785	484
Importaciones	2.951	2.791	3.422	3.061	3.542	3.579	4.124	4.607	3.963	4.401	4.384	3.882	44.706	4.474	4.207	4.160	4.927	5.198
Bienes de Capital	692	679	833	715	844	799	898	1.098	891	1.071	1.091	1.116	10.727	1.160	1.133	973	1.074	1.041
Bienes Intermedios	1.123	998	1.184	1.074	1.217	1.224	1.401	1.508	1.476	1.562	1.490	1.268	15.526	1.613	1.531	1.428	1.786	1.769
Combustibles	121	83	124	116	186	336	467	545	254	230	193	185	2.842	97	128	189	327	640
Piezas para bienes de Capital	518	497	621	580	636	641	651	729	636	732	792	642	7.674	784	641	777	881	889
Bienes de Consumo (Incl. Aut.)	489	525	649	566	650	569	696	716	695	796	808	662	7.822	813	767	784	850	852
Bienes de Consumo	335	316	399	365	389	385	441	483	464	553	542	438	5.112	504	470	444	531	519
Automotores	154	209	250	201	260	184	255	233	231	243	266	224	2.710	309	297	340	319	333
Resto	8	9	11	10	9	10	10	11	11	10	9	8	115	7	7	8	9	8
Saldo Comercial	435	795	751	1.231	1.325	950	511	282	813	1.142	971	1.732	10.939	1.164	982	801	864	1.005

Fuente: Econométrica S.A en base al INDEC

Estimación del Balance de Pagos

Serie Trimestral - En millones de dólares-

	2004				2005				2006				2007				2008
	I	II	III	IV	I	II	III	IV	I	II	III	IV	I	II	III	IV	I
Cuenta Corriente	517	1.791	612	299	206	1.835	2.072	1.577	1.081	2.365	1.832	2.732	1.073	2.478	754	3.160	1.552
Mercancías	2.935	4.184	3.266	2.879	2.773	3.496	3.836	2.982	2.886	4.098	3.240	3.735	2.391	3.957	2.305	4.603	3.592
Exportaciones fob	7.375	9.385	8.981	8.835	8.442	10.706	10.921	10.317	9.925	11.954	12.111	12.555	11.145	13.666	14.347	16.622	15.789
Importaciones fob	4.440	5.201	5.715	5.956	5.668	7.211	7.085	7.336	7.039	7.857	8.871	8.821	8.754	9.709	12.042	12.020	12.197
Servicios	-344	-293	-400	-289	-349	-461	-306	-83	-187	-209	-248	108	27	-217	-374	64	-292
Exportaciones de servicios	1.345	1.151	1.248	1.544	1.586	1.428	1.520	1.891	1.947	1.740	1.907	2.381	2.653	2.205	2.375	3.050	2.982
Importaciones de servicios	1.689	1.444	1.648	1.834	1.935	1.889	1.826	1.975	2.134	1.948	2.155	2.274	2.626	2.422	2.749	2.985	3.273
Rentas	-2.190	-2.267	-2.362	-2.462	-2.351	-1.337	-1.577	-1.465	-1.718	-1.622	-1.290	-1.228	-1.435	-1.346	-1.244	-1.575	-1.796
Renta de la inversión	-2.181	-2.256	-2.352	-2.454	-2.342	-1.322	-1.564	-1.451	-1.706	-1.604	-1.275	-1.215	-1.417	-1.330	-1.223	-1.557	-1.777
Intereses	-1.793	-1.766	-1.679	-1.718	-1.666	-597	-656	-432	-384	-315	-263	-201	-197	-121	-96	-166	-314
Ganados	628	677	722	790	809	756	753	921	866	947	1.053	1.115	1.150	1.286	1.360	1.282	1.124
Pagados	2.421	2.443	2.401	2.509	2.475	1.353	1.409	1.354	1.250	1.262	1.316	1.316	1.347	1.407	1.456	1.447	1.439
Utilidades y Dividendos	-388	-490	-673	-736	-675	-726	-908	-1.018	-1.322	-1.289	-1.012	-1.014	-1.221	-1.209	-1.128	-1.391	-1.463
Ganados	201	246	250	164	241	255	277	216	320	346	349	325	324	276	321	259	321
Pagados	589	736	924	900	916	981	1.185	1.235	1.641	1.635	1.361	1.340	1.544	1.484	1.448	1.650	1.784
Otras Rentas	-10	-11	-10	-8	-10	-14	-13	-14	-12	-18	-15	-13	-18	-16	-20	-18	-18
Transferencias corrientes	116	167	109	172	133	136	120	144	100	98	131	117	90	85	67	68	48
Cta. Capital y Financiera	117	943	442	-32	174	862	607	1.466	-7.753	1.171	1.036	-72	2.605	5.229	-1.610	-173	1.239
Cuenta capital	3	3	37	153	47	3	37	1	11	40	45	1	12	2	97	1	17
Cuenta financiera	114	940	405	-185	127	859	570	1.465	-7.763	1.131	991	-73	2.593	5.227	-1.707	-174	1.222
Sector Bancario	-603	-804	-676	-1.014	-1.814	-1.078	-1.188	-251	-9.760	-583	384	-562	350	-150	1.021	346	251
BCRA	20	-518	-629	-863	-1.105	-990	-776	-27	-10.059	-301	399	-439	205	-214	860	642	-144
Otras ent. financieras	-623	-286	-47	-151	-709	-88	-413	-224	299	-282	-15	-123	145	63	161	-295	395
Sector Público no Finan.	1.140	1.334	1.202	1.234	1.287	-50	1.053	1.124	852	1.151	-367	1.405	797	1.001	-147	773	-486
Gobierno Nacional	1.145	1.355	1.188	1.348	1.289	-31	1.042	1.087	955	1.237	-189	952	883	576	-66	916	-442
Gobiernos Locales	56	49	65	22	63	42	74	107	-53	-31	-7	505	0	466	12	-30	14
Empresas y otros	-61	-70	-51	-136	-66	-61	-62	-70	-50	-54	-172	-52	-87	-41	-92	-113	-58
Sector Priv. No Finan.	-423	410	-121	-404	655	1.987	705	592	1.145	563	974	-916	1.447	4.376	-2.581	-1.294	1.458
Errores y Omisiones Netos	249	-165	-335	880	470	236	-119	-530	38	307	-339	1.131	982	-1.367	14	-46	734
Variación Reservas Inter.	883	2.569	719	1.147	851	2.933	2.560	2.512	-6.633	3.843	2.530	3.791	4.660	6.340	-842	2.941	3.526
Reservas Inter. del BCRA	884	2.440	780	1.422	692	2.714	2.562	2.462	-6.527	3.941	2.558	3.989	4.813	6.308	-266	3.285	4.288
Ajuste por tipo de pase	1	-129	61	275	-159	-219	2	-50	106	98	28	198	153	-32	576	344	762
ITEM DE MEMORANDUM Import. CIF	4.662	5.482	6.027	6.274	5.966	7.580	7.443	7.699	7.372	8.231	9.303	9.249	9.164	10.182	12.695	12.666	12.842

Fuente: Econométrica S.A en base al Ministerio de Economía

Balance de Pagos - Serie Anual

-En millones de dólares- Devengado

	Año													
	1994	1995	1996	1997	1998	1999	2000	2001	2002	2003	2004	2005	2006	2007
Cuenta corriente	-10.981	-5.104	-6.755	-12.116	-14.465	-11.910	-8.955	-3.780	8.767	8.140	3.219	5.690	8.011	7.466
en % del PBI	-4,3%	-2,0%	-2,5%	-4,1%	-4,8%	-4,2%	-3,2%	-1,4%	8,5%	6,4%	2,1%	3,1%	3,8%	2,9%
Mercancías	-4.139	2.357	1.760	-2.123	-3.097	-795	2.452	7.385	17.178	16.805	13.265	13.087	13.958	13.255
Exportaciones fob	16.023	21.162	24.043	26.431	26.434	23.309	26.341	26.543	25.651	29.939	34.576	40.387	46.546	55.780
Importaciones fob	20.162	18.804	22.283	28.554	29.531	24.103	23.889	19.158	8.473	13.134	21.311	27.300	32.588	42.525
Servicios	-3.779	-3.436	-3.547	-4.385	-4.444	-4.111	-4.284	-3.863	-1.460	-1.193	-1.327	-1.199	-536	-499
Exportaciones de servicios	3.364	3.826	4.405	4.599	4.854	4.719	4.936	4.627	3.495	4.500	5.288	6.426	7.975	10.283
Importaciones de servicios	7.143	7.262	7.952	8.984	9.298	8.830	9.219	8.490	4.956	5.693	6.615	7.625	8.511	10.782
Rentas	-3.561	-4.622	-5.450	-6.123	-7.387	-7.457	-7.522	-7.727	-7.491	-7.975	-9.282	-6.730	-5.858	-5.600
Renta de la inversión	-3.571	-4.635	-5.460	-6.119	-7.383	-7.468	-7.530	-7.731	-7.466	-7.950	-9.243	-6.679	-5.800	-5.527
Intereses	-1.772	-2.541	-3.380	-4.199	-5.090	-5.852	-5.921	-7.473	-7.696	-7.317	-6.956	-3.352	-1.163	-579
Ganados	3.002	3.834	3.973	4.627	5.257	5.477	6.431	4.689	2.653	2.615	2.818	3.239	3.981	5.078
Pagados	4.774	6.375	7.353	8.826	10.347	11.329	12.352	12.162	10.349	9.932	9.774	6.591	5.143	5.658
Utilidades y Dividendos	-1.799	-2.094	-2.080	-1.920	-2.293	-1.616	-1.609	-258	230	-633	-2.286	-3.327	-4.637	-4.948
Ganados	460	525	461	857	869	598	978	635	350	451	861	989	1.340	1.179
Pagados	2.259	2.619	2.541	2.777	3.162	2.213	2.588	893	120	1.084	3.148	4.317	5.977	6.127
Otras Rentas	11	12	10	-4	-5	11	8	4	-25	-26	-39	-51	-58	-73
Transferencias corrientes	497	597	482	515	464	453	399	424	540	504	563	532	446	310
Cuenta capital y financiera	13.781	7.701	12.249	17.709	18.354	13.772	8.732	-5.442	-11.404	-3.203	1.470	3.110	-5.618	6.051
Cuenta capital	18	14	51	66	73	149	106	157	406	39	196	89	97	112
Cuenta financiera	13.764	7.687	12.198	17.643	18.281	13.623	8.626	-5.598	-11.810	-3.243	1.274	3.021	-5.715	5.939
Sector Bancario	1.999	4.692	-197	-909	3.505	1.330	67	11.588	-2.573	-3.001	-3.097	-4.332	-10.521	1.567
BCRA	444	1.922	1.003	-586	-512	-1.033	762	10.743	-1.808	-868	-1.990	-2.898	-10.400	1.493
Otras entidades financieras	1.555	2.770	-1.200	-323	4.017	2.363	-695	845	-765	-2.133	-1.107	-1.434	-121	74
Sector Público no Financiero	3.994	5.855	9.024	8.163	9.361	10.886	8.253	-3.388	3.618	4.641	4.910	3.414	3.040	2.423
Gobierno Nacional	4.367	6.325	8.755	6.806	9.525	10.108	7.409	-2.926	3.683	4.739	5.035	3.387	2.955	2.309
Gobiernos Locales	190	394	733	1.733	149	1.364	1.276	-59	237	167	191	285	414	448
Empresas y otros	-563	-864	-464	-376	-313	-586	-433	-404	-302	-265	-317	-259	-329	-333
Sector Privado No Financiero	7.771	-2.860	3.371	10.389	5.414	1.407	305	-13.798	-12.856	-4.882	-539	3.939	1.765	1.948
Errores y Omisiones Netos	-2.118	-2.699	-1.611	-2.321	-451	-662	-216	-2.861	-1.878	-1.356	630	57	1.138	-418
Variación Reservas Internacionales	682	-102	3.882	3.273	3.438	1.201	-439	-12.083	-4.516	3.581	5.319	8.857	3.530	13.098
ITEM DE MEMORANDUM Importaciones CIF	21.675	20.200	23.855	30.450	31.377	25.508	25.281	20.320	8.990	13.851	22.445	28.687	34.154	44.708

Fuente: Ministerio de Economía

Total Deuda Externa

en miles de millones de dólares

Cambio de Serie del SprivNF

	Dic-94	Dic-95	Dic-96	Dic-97	Dic-98	Dic-99	Dic-00	Dic-01	Dic-01	Dic-02	Dic-03	Dic-04	Dic-05	Dic-06	Dic-07
Total de Deuda Externa	87,5	101,5	114,4	130,0	147,6	152,6	155,0	149,2	166,3	156,7	164,6	171,2	113,8	108,9	123,9
en % del PBI	34,0%	39,3%	42,0%	44,4%	49,4%	53,8%	54,5%	55,5%	61,9%	151,3%	128,6%	112,5%	62,5%	51,1%	47,5%
Sector Púb. no Financiero y BCRA	61,3	67,2	74,1	74,9	83,1	84,8	84,9	87,9	87,9	91,2	105,9	115,9	65,4	61,1	70,8
Bonos y Títulos Públicos	36,9	38,2	46,2	48,9	55,6	57,8	57,8	50,5	50,5	47,4	48,3	43,7	29,7	38,6	46,4
Organismos Internacionales	11,3	15,1	16,2	16,6	18,9	20,2	21,6	32,2	32,2	30,6	32,1	30,6	26,0	15,1	16,5
Acreedores Oficiales	10,9	11,6	10,1	7,9	7,2	5,8	4,4	4,3	4,3	4,1	3,9	3,1	2,0	1,5	1,9
Bancos Comerciales	1,6	1,9	1,3	1,3	1,2	0,9	0,8	0,6	0,6	0,5	0,4	0,3	0,2	0,2	0,1
Proveedores y otros	0,5	0,5	0,3	0,2	0,1	0,1	0,2	0,3	0,3	0,2	0,1	0,1	0,0	0,0	0,0
Atrasos	0,0	0,0	0,0	0,0	0,0	0,0	0,0	0,0	0,0	8,5	21,1	38,1	7,5	5,7	5,9
Sector Privado no Financiero *	15,5	20,5	24,7	34,5	42,2	44,2	45,3	44,6	61,6	52,9	49,4	48,0	43,0	42,3	47,1
Bonos y Títulos privados	6,4	7,9	8,4	13,0	16,9	17,2	16,2	15,2	13,7	14,3	13,7	12,3	10,6	9,5	
Organismos Internacionales	0,5	0,6	0,8	0,8	0,8	1,2	1,2	1,1	1,1	1,0	0,9	0,8	2,1	2,1	
Acreedores Oficiales	1,4	1,9	2,3	2,5	2,5	2,3	2,3	2,0	3,1	2,6	1,9	1,5	1,1	1,1	
Bancos Participantes	0,5	0,6	1,2	1,1	1,0	1,3	1,2	1,0	1,0	0,9	1,0	1,1			
Deuda Bancaria Directa	4,0	6,0	7,1	10,8	13,4	12,5	13,9	13,8	15,8	11,5	10,3	9,2	7,5	7,1	
Proveedores y Otros	1,1	1,1	1,1	1,4	2,0	2,4	2,3	2,1	7,1	6,4	6,7	7,5	7,3	8,4	
Subtotal sin deuda con emp. vinc.	13,8	18,2	20,8	29,6	36,5	36,9	36,9	35,3	41,7	36,8	34,6	32,4	28,5	28,3	
Deudas con empresas vinculadas (Neta de los activos con empresas vinculadas a la firma)	1,6	2,3	3,8	4,9	5,7	7,3	8,4	9,4	19,9	16,0	14,8	15,6	14,4	14,0	
Sector Financiero** (sin BCRA)	10,8	13,8	15,7	20,6	22,3	23,6	24,8	16,7	16,7	12,6	9,4	7,3	5,4	5,4	5,9
Bonos y Títulos	2,8	2,5	4,0	5,1	6,2	6,3	6,6	5,3	5,3	3,5	2,4	2,9	2,4	2,4	2,0
Líneas de Crédito	5,2	7,4	6,9	7,4	8,5	9,8	8,3	7,4	7,4	7,1	4,6	2,9	1,3	1,1	1,2
Organismos Internacionales	0,3	0,3	0,5	0,5	0,4	0,5	0,5	0,5	0,5	0,2	0,1	0,2	0,2	0,2	0,1
Depósitos	1,7	1,7	1,6	2,8	2,4	2,6	3,8	1,2	1,2	0,1	0,1	0,1	0,2	0,5	0,7
Obligaciones Diversas	0,7	1,8	2,6	4,8	4,8	4,4	5,6	2,2	2,2	1,1	0,8	1,0	1,2	1,1	2,0
Atrasos	0,0	0,0	0,0	0,0	0,0	0,0	0,0	0,0	0,0	0,6	1,4	0,2	0,1	0,1	0,1
ITEM DE MEMORANDUM															
Obl. diversas con contrapartida en el	0,1	0,9	1,8	3,7	3,7	3,4	4,8	1,6	1,6	0,4	0,5	0,8	0,7	0,9	1,5

Fuente: Econométrica S.A en base al Ministerio de Economía

* Nota: por definición, la Deuda externa del Sector público sólo incluye las obligaciones con los no residentes, para ver la deuda pública total ver cuadro: Deuda Pública Nacional (Sector Fiscal)

** Nota: Incluye deuda por atraso de Capital e Intereses

Econométrica S.A

economic research and forecasts

Deuda Externa Bruta por Sector Residente

Serie Trimestral - en miles de millones de dólares

	Dic-03	Mar-04	Jun-04	Sep-04	Dic-04	Mar-05	Jun-05	Sep-05	Dic-05	Mar-06	Jun-06	Sep-06	Dic-06	Mar-07	Jun-07	Sep-07	Dic-07	Mar-08
Total de Deuda Externa	164,6	164,5	165,8	167,5	171,2	167,7	118,2	115,8	113,8	104,5	107,1	107,1	108,9	112,0	118,7	120,3	123,9	127,3
Sector Púb. no Financiero y BCRA*	105,9	107,4	108,1	110,7	115,9	114,5	64,0	64,5	65,4	56,1	58,2	58,8	61,1	63,7	67,9	67,8	70,8	71,4
Bonos y Títulos Públicos	48,3	45,5	44,0	43,5	43,7	41,1	27,1	28,5	29,7	33,6	35,7	36,4	38,6	41,4	45,9	45,0	46,4	46,8
Organismos Internacionales	32,1	31,9	31,3	30,6	30,6	29,0	27,4	26,4	26,0	15,6	15,3	15,2	15,1	14,8	14,5	15,0	16,5	16,2
Acreeedores Oficiales	3,9	3,8	3,4	3,3	3,1	2,7	2,3	2,3	2,0	2,0	1,8	1,7	1,5	2,4	2,2	2,2	1,9	1,9
Bancos Comerciales	0,4	0,3	0,3	0,3	0,3	0,3	0,2	0,2	0,2	0,2	0,2	0,2	0,2	0,1	0,1	0,1	0,1	0,1
Proveedores y otros	0,1	0,1	0,1	0,1	0,1	0,1	0,1	0,1	0,0	0,0	0,0	0,0	0,0	0,0	0,0	0,1	0,0	0,0
Atrasos	21,1	25,7	29,0	32,9	38,1	41,4	6,9	7,1	7,5	4,7	5,2	5,3	5,7	4,8	5,2	5,5	5,9	6,3
Sector Privado no Financiero**	49,4	48,9	49,9	49,3	48,0	46,9	48,1	45,4	43,0	42,8	43,3	42,9	42,3	43,2	45,4	47,0	47,1	49,7
Bonos y Títulos privados	13,7	13,2	13,1	12,8	12,3	12,2	11,9	11,3	10,6	10,7	10,3	9,7	9,5	9,3	9,8	9,2		
Organismos Internacionales	0,9	0,9	1,0	1,0	0,8	1,8	1,8	1,9	2,1	2,2	2,2	2,2	2,1	2,1	1,9	2,3		
Acreeedores Oficiales	1,9	1,9	1,8	1,7	1,5	1,5	1,4	1,1	1,1	1,0	0,9	0,9	1,1	1,1	1,1	1,0		
Bancos Participantes	1,0	1,0	1,1	1,1	1,1													
Deuda Bancaria Directa	10,3	9,7	9,3	9,2	9,2	8,9	9,0	8,3	7,5	7,0	6,9	6,8	7,1	6,7	7,2	7,9		
Proveedores y Otros	6,7	6,7	7,1	7,3	7,5	7,7	7,7	7,4	7,3	7,5	7,9	8,1	8,4	9,3	9,9	10,5		
Subtotal sin deuda con emp. vinculadas	34,6	33,4	33,3	33,1	32,4	32,0	31,9	30,0	28,5	28,5	28,2	27,8	28,3	28,5	29,8	30,8		
Deudas con empresas vinculadas (Neta de los activos con empresas vinculadas a la firma)	14,8	15,5	16,6	16,1	15,6	14,9	16,2	15,4	14,4	14,3	15,1	15,1	14,0	14,7	15,5	16,2		
Sector Financiero** (sin BCRA)	9,4	8,2	7,8	7,6	7,3	6,4	6,2	6,0	5,4	5,5	5,5	5,5	5,4	5,2	5,5	5,5	5,9	6,2
Bonos y Títulos	2,4	2,2	3,0	2,9	2,9	2,4	2,3	2,2	2,4	2,4	2,4	2,3	2,4	2,4	2,5	2,0	2,0	1,9
Líneas de Crédito	4,6	3,5	3,4	3,3	2,9	2,5	1,8	1,8	1,3	1,2	1,2	1,3	1,1	1,1	1,0	1,1	1,2	1,3
Organismos Internacionales	0,1	0,1	0,3	0,3	0,2	0,2	0,2	0,2	0,2	0,2	0,2	0,2	0,2	0,1	0,1	0,1	0,1	0,1
Depósitos	0,1	0,1	0,2	0,1	0,1	0,2	0,2	0,2	0,2	0,3	0,4	0,4	0,5	0,4	0,5	0,6	0,7	0,7
Obligaciones Diversas	0,8	0,8	0,7	0,9	1,0	1,0	1,4	1,4	1,2	1,3	1,3	1,2	1,1	1,1	1,4	1,6	2,0	2,2
Atrasos	1,4	1,4	0,2	0,2	0,2	0,1	0,1	0,1	0,1	0,1	0,1	0,1	0,1	0,1	0,1	0,1	0,1	0,1
ITEM DE MEMORANDUM																		
Obl. diversas con contrapartida en el activo	0,5	0,8	0,6	0,8	0,8	0,8	0,9	0,9	0,7	0,8	0,8	1,0	0,9	0,9	1,0	1,2	1,5	1,7

Fuente: Econométrica S.A en base al Ministerio de Economía

* Nota: por definición, la Deuda externa del Sector público sólo incluye las obligaciones con los no residentes, para ver la deuda pública total ver cuadro: Deuda Pública Nacional (Sector Fiscal)

** Nota: Incluye deuda por atraso de Capital e Intereses

Evolución del Tipo de Cambio Real Multilateral

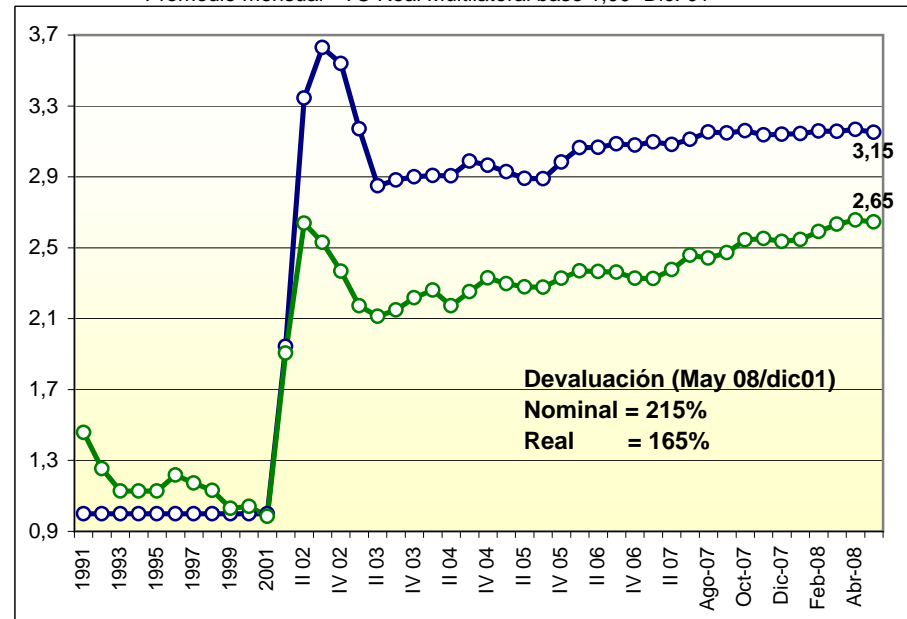
TCR base Dic 01=1,0

	Tipo de Cambio	
	Nominal	Real
2001	1,00	0,99
2002	3,11	2,36
2003	2,95	2,16
2004	2,94	2,25
2005	2,92	2,30
2006	3,08	2,36
2007	3,12	2,43
I 06	3,06	2,37
II 06	3,07	2,37
III 06	3,09	2,36
IV 06	3,08	2,33
I 07	3,10	2,33
II 07	3,08	2,38
III 07	3,14	2,46
IV 07	3,15	2,54
I 08	3,15	2,59
Ene-07	3,09	2,30
Feb-07	3,10	2,34
Mar-07	3,10	2,34
Abr-07	3,09	2,36
May-07	3,08	2,38
Jun-07	3,08	2,39
Jul-07	3,11	2,46
Ago-07	3,15	2,44
Sep-07	3,15	2,47
Oct-07	3,16	2,54
Nov-07	3,14	2,55
Dic-07	3,14	2,54
Ene-08	3,14	2,55
Feb-08	3,16	2,59
Mar-08	3,16	2,63
Abr-08	3,17	2,66
May-08	3,15	2,65

Fuente: Econométrica en base a BCRA

Evolución del Tipo de Cambio Nominal y Real

Promedio mensual - TC Real Multilateral base 1,00=Dic. 01



Fuente: Econométrica S.A en base al BCRA

Balance Cambiario 2003/2008

Serie Trimestral - en millones de dólares

	2003					2004					2005					2006					2007					2008	
	Total	I	II	III	IV	Total	I	II	III	IV	Total	I	II	III	IV	Total	I	II	III	IV	Total	I					
Cuenta Corriente cambiaria	8.731	2.032	3.982	1.849	2.281	10.144	2.356	3.591	1.981	1.384	9.313	2.146	3.813	2.280	2.594	10.834	2.572	4.539	2.612	3.144	12.867	3.614					
1. Mercancías	12.595	2.706	4.709	2.505	2.858	12.778	3.037	4.804	2.745	2.103	12.689	2.746	4.625	3.064	2.868	13.303	3.268	5.182	3.057	3.937	15.444	4.040					
exportaciones	24.879	6.522	9.118	7.512	8.057	31.208	8.103	10.963	9.209	8.646	36.921	8.905	11.753	10.590	11.084	42.332	11.206	13.930	13.749	14.573	53.457	14.570					
importaciones	12.284	3.815	4.409	5.007	5.199	18.430	5.066	6.159	6.464	6.543	24.232	6.159	7.128	7.526	8.216	29.029	7.938	8.748	10.692	10.636	38.014	10.529					
2. Servicios	-337	-54	-47	-93	-40	-234	24	-46	136	227	341	193	122	178	283	776	407	138	157	278	979	393					
Ingresos	2.943	875	892	987	1.115	3.870	1.172	1.314	1.353	1.534	5.373	1.451	1.448	1.562	1.827	6.288	1.851	1.849	1.946	2.362	8.008	2.478					
Egresos	3.280	929	939	1.080	1.155	4.104	1.147	1.360	1.217	1.307	5.032	1.258	1.326	1.384	1.543	5.512	1.444	1.711	1.789	2.084	7.029	2.085					
3. Rentas	-3.752	-709	-776	-638	-634	-2.756	-795	-1.287	-1.036	-1.069	-4.187	-916	-1.069	-1.125	-716	-3.826	-1.282	-965	-923	-1.350	-4.521	-1.079					
3.1 Intereses	-2.883	-614	-377	-500	-424	-1.914	-510	-924	-903	-558	-2.895	-711	-519	-701	-755	-2.686	-782	-369	-603	-1.007	-2.761	-537					
Ingresos	247	76	83	96	118	373	126	175	181	227	709	205	247	462	333	1.247	557	477	720	506	2.260	704					
Egresos	3.130	689	460	596	542	2.288	636	1.099	1.084	786	3.604	916	766	1.162	1.089	3.933	1.339	846	1.323	1.513	5.022	1.241					
Pagos al FMI	745	155	123	145	150	572	140	133	129	122	525	81	0	4	5	90	5	5	5	5	20	4					
Pagos a otros Org. Int.	820	173	91	169	110	543	182	120	205	140	646	226	141	216	129	712	227	153	237	146	763	187					
Otros pagos de intereses	1.395	301	233	228	282	1.044	224	249	525	277	1.275	275	450	307	441	1.473	308	453	294	653	1.709	275					
Otros pagos del Gob. Nac.	170	61	13	54	0	128	90	597	225	246	1.158	334	175	634	515	1.658	799	235	787	709	2.529	774					
3.2 Utilidades y Div.y otras rentas	-869	-95	-399	-138	-210	-842	-284	-363	-133	-511	-1.292	-205	-550	-424	39	-1.140	-500	-596	-320	-343	-1.759	-542					
Ingresos	90	21	20	23	25	89	42	29	28	26	125	17	20	25	386	447	22	72	41	27	162	27					
Egresos	959	117	419	161	234	931	326	392	161	537	1.416	221	569	449	347	1.586	523	667	361	370	1.921	569					
4. Otras transferencias corrientes	225	88	96	75	97	356	89	121	137	123	471	123	135	162	159	580	180	185	321	279	965	259					
Ingresos	680	221	299	232	282	1.034	285	345	351	340	1.320	305	319	346	387	1.357	372	373	496	482	1.722	604					
Egresos	455	133	203	157	185	678	196	224	214	216	849	182	184	184	227	777	192	188	175	202	758	345					
Cta. capital y financiera	-5.149	-1.148	-1.414	-1.129	-1.134	-4.825	-1.503	-658	579	1.117	-465	-8.820	-45	248	1.197	-7.420	2.028	1.810	-3.442	-190	207	-96					
1. Inversión directa de no residentes	809	214	267	238	257	976	206	292	422	532	1.451	286	345	399	473	1.504	462	598	547	886	2.494	1.229					
2. Inversión de portafolio de no resid.	509	184	105	68	221	579	561	142	413	9	1.125	74	0	-6	104	171	37	10	11	3	60	27					
3. Préstamos financieros	-1.184	-674	-278	6	-334	-1.279	-718	-397	-586	-155	-1.855	-13	70	420	840	1.317	48	1.366	741	258	2.413	718					
4. Préstamos del FMI	-19	10	-554	-635	-871	-2.050	-1.100	-990	-779	-727	-3.595	-9.530	0	0	0	-9.530	0	0	0	0	0	0					
5. Préstamos de otros Org. Int.	-1.354	-161	-43	-150	-113	-468	-87	-157	-44	809	520	-787	-296	-149	-182	-1.415	-360	-310	663	1.577	1.570	-189					
6. Formación de activos externos del sec. Priv. no finan.	-3.808	-924	-808	-973	-132	-2.837	-159	386	1.335	-356	1.206	-692	-525	-810	-913	-2.939	0	-258	-5.246	-3.375	-8.880	-2.273					
7. Formación de activos externos del sector financiero (PGC)	-276	150	58	141	116	465	-85	73	-290	-55	-356	200	-281	324	-227	16	200	-446	15	-215	-446	184					
8. Compra-Venta de Títulos del Sec. Fin	0	0	0	0	0	0	10	98	33	-235	-95	142	0	88	168	398	307	77	-157	-210	17	-382					
9. Otras operaciones del sector público (neto)	-274	-3	-278	-3	-12	-297	0	-99	-449	1.189	640	1.422	810	-621	495	2.106	1.742	1.407	-1.680	801	2.270	0					
10. Otros movimientos netos	448	57	117	180	-267	87	-132	-6	523	108	493	78	-168	603	440	953	-408	-632	1.665	84	709	591					
Var. de Reservas Inter.	3.581	884	2.569	720	1.147	5.319	853	2.933	2.560	2.501	8.847	-6.674	3.768	2.528	3.792	3.414	4.600	6.350	-830	2.953	13.073	3.518					
Variación contable	3.644	885	2.439	781	1.422	5.527	693	2.713	2.562	2.463	8.431	-6.529	3.941	2.558	3.989	3.958	4.813	6.308	-266	3.285	14.140	4.287					
Ajuste por tipo de pase y valuación	62	1	-130	61	275	207	-160	-221	2	-38	-416	145	172	30	197	544	212	-42	564	332	1.066	769					

Fuente: Econométrica S.A en base al BCRA



SECTOR PUBLICO

Econométrica S.A
economic research and forecasts

Recursos Tributarios del Sector Público Nacional

Serie Anual - en millones de pesos a precios corrientes

	1997	1998	1999	2000	2001	2002	2003	2004	2005	2006	2007
Ganancias	8,3	9,5	9,2	10,5	10,1	8,9	14,8	22,3	28,0	33,6	42,9
Ganancias DGI	7,8	9,0	8,8	10,0	9,8	8,6	14,2	21,4	26,9	32,1	40,6
Ganancias DGA	0,5	0,5	0,4	0,4	0,3	0,3	0,5	0,9	1,1	1,5	2,3
IVA Bruto	22,3	22,6	20,7	20,5	17,1	18,2	25,3	33,2	39,7	50,4	66,7
IVA DGI	14,6	14,9	14,4	14,4	12,4	13,4	16,6	20,3	23,5	30,1	39,3
IVA DGA	7,7	7,7	6,4	6,1	4,7	4,8	8,7	13,0	16,1	20,3	27,4
Devoluciones (-) (exportadores)	1,9	1,7	2,0	1,5	1,8	2,9	4,3	2,3	2,8	3,3	4,0
Reintegros (-)	0,7	0,5	0,6	0,6	0,5	1,2	1,4	1,6	1,9	2,0	1,9
IVA Neto	19,8	20,3	18,2	18,4	14,8	14,0	19,6	29,4	35,0	45,1	60,8
Internos coparticipados	1,5	1,5	1,5	1,5	1,6	1,7	2,2	3,0	3,7	4,1	4,7
Ganancia mínima presunta	0,0	0,0	0,7	0,6	0,6	0,5	1,4	1,2	1,1	1,1	1,3
Combustibles	3,9	3,7	3,6	3,5	3,4	4,5	5,0	5,4	6,0	6,6	7,5
Combustibles - Naftas	2,4	2,3	2,2	2,2	1,8	1,7	1,6	1,7	1,8	2,1	2,5
Combustibles - Otros	1,5	1,4	1,4	1,3	1,6	1,5	1,5	1,7	1,9	2,0	2,2
Otros s/combustibles	0,0	0,0	0,0	0,0	0,0	1,3	1,8	2,0	2,3	2,5	2,8
Bienes personales	0,5	0,8	0,5	1,0	0,8	0,5	1,6	1,7	1,8	2,1	2,5
Créditos y Débitos en Cta. Cte.	0,0	0,0	0,0	0,0	2,9	4,9	5,9	7,7	9,4	11,7	15,1
Otros impuestos	0,8	1,0	1,5	1,4	0,9	0,7	0,7	1,2	1,5	2,0	1,8
Comercio Exterior	2,8	2,8	2,3	2,0	1,7	6,3	11,3	13,5	16,2	19,8	27,5
Derechos Exportación	0,0	0,0	0,0	0,0	0,1	5,0	9,2	10,3	12,3	14,7	20,4
Derechos Importación y otros	2,8	2,8	2,3	2,0	1,6	1,3	2,1	3,3	3,9	5,1	7,0
Seguridad Social	10,6	10,3	9,1	9,0	8,0	8,2	9,7	12,7	16,3	23,6	35,3
Aportes Personales	6,4	6,3	6,2	6,3	5,7	3,6	4,7	6,4	8,0	10,7	14,3
Contrib. Patronales	7,2	7,9	7,0	6,5	6,0	6,4	7,5	9,9	12,7	18,2	24,2
Otros ingresos de la Seg. Soc.	0,1	0,2	0,4	0,4	0,4	0,3	0,3	0,6	0,7	1,7	5,3
Capitalización (-)	3,7	4,1	4,4	4,3	4,0	1,9	2,7	3,8	4,9	6,4	8,2
Rezagos, transitorios y otros (-)	0,1	0,1	0,1	-0,1	0,0	0,1	0,2	0,3	0,3	0,5	0,2
Total Recursos Tributarios	48,5	50,0	47,6	49,1	45,4	50,5	72,3	98,3	119,3	150,0	199,8
En % del PBI	16,6%	16,7%	16,8%	17,3%	16,9%	16,1%	19,2%	22,0%	22,4%	22,9%	24,6%

Fuente: Econométrica S.A en base al Ministerio de Economía

Recursos Tributarios del Sector Público Nacional - Serie Mensual

en millones de pesos

	2007													2008					
	Ene	Feb	Mar	Abr	May	Jun	Jul	Ago	Sep	Oct	Nov	Dic	Total	Ene	Feb	Mar	Abr	May	Jun
Ganancias	3.001	2.685	2.541	2.132	5.322	5.453	3.395	3.819	3.547	3.338	3.708	3.915	42.855	3.940	3.803	3.049	3.024	5.276	6.672
Ganancias DGI	2.852	2.558	2.384	1.994	5.165	5.294	3.195	3.588	3.318	3.072	3.465	3.705	40.588	3.703	3.594	2.850	2.778	5.031	6.418
Ganancias DGA	150	127	157	138	157	159	200	231	229	266	243	210	2.267	237	210	199	246	245	254
IVA Bruto	5.073	4.619	4.905	4.719	5.272	5.336	5.905	6.265	5.404	6.149	6.474	6.538	66.659	7.078	6.366	6.231	7.056	7.311	7.230
IVA DGI	3.247	2.913	2.868	2.930	3.163	3.228	3.381	3.479	3.022	3.238	3.641	4.150	39.260	4.270	3.833	3.769	4.080	4.149	4.030
IVA DGA	1.826	1.707	2.037	1.789	2.109	2.107	2.525	2.786	2.381	2.911	2.834	2.388	27.399	2.808	2.534	2.462	2.976	3.162	3.200
Devoluciones (-)	449	350	401	350	220	280	280	280	280	355	600	145	3.990	350	450	475	475	600	600
Reintegros (-)	160	160	200	180	60	120	120	128	120	315	250	100	1.913	250	300	325	200	150	140
IVA Neto	4.463	4.109	4.305	4.189	4.992	4.936	5.506	5.857	5.004	5.479	5.624	6.293	60.757	6.478	5.616	5.431	6.381	6.561	6.490
Internos coparticipados	404	381	345	390	351	370	345	392	418	404	467	451	4.718	491	451	414	468	451	450
Ganancia mínima presunta	91	93	94	87	177	79	83	94	149	114	119	120	1.299	105	96	96	98	177	66
Otros coparticipados	45	32	36	34	40	46	44	47	46	45	53	51	518	48	39	46	47	55	52
Combustibles	301	644	529	622	559	573	611	684	753	674	725	790	7.466	550	906	800	764	751	846
Combustibles - Naftas	129	274	197	214	154	165	195	182	295	246	238	249	2.538	227	390	329	258	250	277
Combustibles - Otros	92	158	144	172	185	163	167	225	237	176	223	229	2.171	153	218	197	211	201	274
Otros s/combustibles	81	213	188	236	220	245	248	278	221	251	264	312	2.757	170	298	274	295	300	295
Bienes personales	40	151	37	133	1.006	286	149	202	59	193	52	184	2.492	43	169	48	163	1.205	403
Créditos y Débitos en Cta. Cte.	1.062	1.128	1.025	1.051	1.280	1.323	1.236	1.364	1.367	1.317	1.505	1.408	15.065	1.580	1.505	1.274	1.605	1.686	1.528
Otros impuestos	209	126	91	167	154	207	148	162	152	169	148	80	1.813	223	236	223	140	182	206
Comercio Exterior	1.736	1.498	2.022	1.927	2.323	2.061	2.240	2.327	2.271	2.871	2.950	3.242	27.468	3.949	3.181	2.883	3.791	3.950	3.011
Derechos Exportación	1.249	1.047	1.471	1.451	1.791	1.526	1.638	1.667	1.665	2.121	2.203	2.620	20.450	3.215	2.526	2.200	2.998	3.219	2.298
Derechos Importación y otros	487	451	550	477	532	535	603	661	605	750	747	622	7.018	734	655	683	793	731	713
Seguridad Social	3.184	2.510	2.922	2.547	2.671	2.701	3.713	2.925	2.970	3.047	3.054	3.087	35.331	4.321	3.603	3.426	3.758	3.965	3.899
Aportes Personales	1.337	1.032	1.018	1.020	1.107	1.079	1.517	1.154	1.172	1.304	1.280	1.303	14.323	1.747	1.662	1.620	1.755	1.833	1.853
Contrib. Patronales	2.368	1.816	1.728	1.774	1.837	1.865	2.664	1.987	2.027	1.999	2.028	2.081	24.175	3.073	2.358	2.229	2.456	2.576	2.496
Otros ingresos de la Seg. Soc.	305	340	488	422	440	437	458	465	474	465	489	490	5.274	501	489	494	522	536	561
Capitalización (-)	804	606	628	609	659	641	862	661	668	684	707	695	8.223	974	871	842	925	930	940
Rezagos, transitorios y otros (-)	22	72	-316	60	55	38	64	21	35	37	37	92	216	26	35	75	50	48	71
Total Recursos Tributarios	14.535	13.356	13.944	13.279	18.875	18.037	17.470	17.874	16.735	17.650	18.406	19.621	199.782	21.729	19.604	17.689	20.241	24.259	23.621

Fuente: Econométrica S.A en base al

Sector Público Nacional - Base Caja

Neto de Transferencias automáticas a provincias
en miles de millones de \$

	1993 1994 1995 1996 1997 1998 1999 2000 2001 2002 2003 2004 2005 2006 2007															Var. % internaual			en % del PBI		
	1993	1994	1995	1996	1997	1998	1999	2000	2001	2002	2003	2004	2005	2006	2007	2005	2006	2007	2005	2006	2007
Ingresos	32,7	34,7	36,1	33,4	39,9	41,3	40,3	40,6	37,1	43,3	59,0	78,7	94,1	119,1	156,2	19,5	26,5	31,2	17,7	18,2	19,2
Triburarios	17	18,8	19	20,4	24,0	25,3	24,1	25,8	23,9	28,3	42,5	57,3	69,8	84,8	109,4	21,8	21,5	29,0	13,1	13,0	13,5
Seguridad Social	12,2	12,9	13,7	10,3	12,2	12,0	10,9	10,7	9,6	9,7	11,7	14,6	18,6	25,6	36,9	27,0	37,8	44,1	3,5	3,9	4,5
No tributarios (sin privat.)	3,6	3,0	3,4	2,7	3,7	4,1	5,3	4,1	3,6	5,3	4,8	6,9	5,8	8,7	9,9	-16,0	50,7	14,5	1,1	1,3	1,2
Gasto Primario	27,6	32,4	34,5	34,7	38,7	38,8	39,4	37,9	35,7	41,1	50,3	61,4	74,5	95,9	138,4	21,3	28,8	44,3	14,0	14,7	17,0
Remuneraciones	5,6	6,3	6,6	6,7	7,2	6,8	7,1	6,7	6,4	6,8	8,7	9,5	11,3	14,3	18,6	19,2	26,3	30,0	2,1	2,2	2,3
Bienes y Servicios	2,6	2,0	2,1	2,1	2,2	2,4	2,3	1,9	1,9	2,2	2,8	3,5	4,7	4,9	6,5	35,5	3,8	32,9	0,9	0,7	0,8
Seguridad Social	13,1	16,0	15,6	15,4	17,2	17,5	17,4	17,4	16,6	16,5	19,5	22,9	24,9	32,2	50,5	8,9	29,3	56,8	4,7	4,9	6,2
Trans. al Sector Privado	1,9	2,8	4,7	4,4	5,7	5,9	6,4	6,2	5,8	8,7	11,1	12,4	14,7	17,6	28,3	18,8	20,0	60,6	2,8	2,7	3,5
Trans. a Provincias	1,3	2,0	2,5	3,2	3,3	3,2	3,3	3,2	2,7	4,7	4,5	6,8	10,5	13,0	13,6	53,0	24,4	4,6	2,0	2,0	1,7
Universidades	1,3	1,4	1,4	1,5	1,6	1,6	1,8	1,7	1,6	1,6	2,0	2,3	2,8	3,9	5,2	21,2	39,3	33,7	0,5	0,6	0,6
Otros Gastos	0,2	0,4	0,5	0,2	0,2	0,2	0,1	0,1	0,1	0,1	0,6	0,8	0,6	0,9	2,7	-28,1	55,1	187,5	0,1	0,1	0,3
Gastos de Capital	1,6	1,6	1,1	1,0	1,3	1,3	1,0	0,7	0,6	0,5	1,1	3,2	5,0	9,0	13,0	56,0	80,9	43,5	0,9	1,4	1,6
Inversión Real Directa	1,5	1,1	0,9	0,8	0,9	0,9	0,6	0,4	0,4	0,3	0,8	1,5	3,0	5,4	7,5	99,7	78,9	38,5	0,6	0,8	0,9
Inver. Financiera + otras	0,1	0,4	0,3	0,3	0,4	0,4	0,3	0,3	0,2	0,2	0,3	1,7	2,0	3,6	5,5	16,9	84,1	51,0	0,4	0,6	0,7
Resultado Primario	5,1	2,3	1,5	-1,3	1,2	2,5	0,9	2,7	1,4	2,3	8,7	17,3	19,6	23,2	17,9	13,2	18,0	-22,9	3,7	3,5	2,2
Intereses	2,9	3,2	4,1	4,6	5,8	6,7	8,2	9,7	10,2	6,8	6,9	5,7	10,2	11,5	16,4	79,6	12,7	42,3	1,9	1,8	2,0
Resultado Financiero	2,2	-0,8	-2,5	-5,9	-4,6	-4,2	-7,3	-6,9	-8,8	-4,6	1,8	11,6	9,4	11,6	1,4	-19,3	23,8	-87,7	1,8	1,8	0,2

Fuente: Econométrica S.A en base a Mecon

Econométrica S.A

economic research and forecasts

Sector Público Nacional - Base Caja

Millones de pesos - Serie Mensual

	2006	Ene-07	Feb-07	Mar-07	Abr-07	May-07	Jun-07	Jul-07	Ago-07	Sep-07	Oct-07	Nov-07	Dic-07	2007	Ene-08	Feb-08	Mar-08	Abr-08	May-08
Ingresos	119.063	11.799	10.879	11.388	10.964	13.805	13.482	14.150	13.668	12.797	14.400	14.045	14.835	156.211	17.212	15.277	14.934	16.960	19.685
Triburarios	84.775	7.875	6.928	7.584	7.304	10.317	9.992	9.326	9.922	9.053	9.929	10.185	10.952	109.366	12.424	10.694	9.610	11.440	13.688
Seguridad Social	25.606	3.388	2.457	2.973	2.830	2.859	2.853	4.039	2.983	3.055	3.284	3.116	3.071	36.907	4.145	3.918	3.644	4.130	4.236
No tributarios (sin privat.)	8.682	537	1.494	831	831	628	637	786	763	690	1.187	744	812	9.938	644	664	1.680	1.390	1.760
Gasto Primario	95.906	10.167	8.911	9.903	9.347	10.027	12.466	13.118	11.520	11.941	12.478	12.417	16.060	138.355	13.823	12.461	12.740	14.170	14.044
Remuneraciones	14.325	1.494	1.295	1.294	1.344	1.341	1.531	1.878	1.522	1.606	1.597	1.607	2.108	18.615	1.900	1.834	1.645	1.724	1.693
Bienes y Servicios	4.860	646	394	432	428	476	538	579	491	551	534	590	800	6.460	792	580	433	620	599
Seguridad Social	32.190	3.711	3.176	3.313	3.362	3.781	5.191	4.137	3.969	4.315	4.322	4.651	6.535	50.461	4.664	4.389	4.483	5.087	4.825
Trans. al Sector Privado	17.640	1.722	1.919	2.329	1.772	2.212	2.379	2.666	3.007	2.693	2.631	2.568	2.424	28.323	3.138	2.711	3.324	3.486	3.938
Trans. a Provincias	13.027	1.252	908	1.058	881	1.014	1.068	1.227	1.034	1.181	1.379	1.191	1.431	13.623	1.203	932	1.073	1.010	1.133
Corrientes (resto)	6.655	451	412	364	415	458	526	772	519	519	850	622	764	6.670	400	319	492	357	594
Capital (resto)	6.372	802	497	694	466	556	542	456	515	662	529	569	667	6.953	803	614	581	654	539
Universidades	3.898	375	386	355	344	347	406	571	433	402	460	472	661	5.212	574	522	448	475	478
Otros Gastos	943	203	95	150	218	145	174	228	199	235	429	272	363	2.712	262	309	423	489	458
Gastos de Capital	9.022	763	738	972	998	711	1.180	1.833	865	959	1.126	1.067	1.738	12.950	1.291	1.184	911	1.280	920
Inversión Real Directa	5.389	504	509	580	503	492	637	800	585	539	770	793	753	7.465	907	742	556	863	582
Inversión Financiera + otras	3.633	259	229	392	495	219	543	1.032	281	420	356	274	986	5.485	384	442	355	417	338
Resultado Primario	23.158	1.633	1.968	1.486	1.617	3.777	1.016	1.032	2.148	855	1.921	1.628	-1.225	17.856	3.389	2.816	2.194	2.790	5.641
Intereses	11.542	869	1.881	1.190	981	388	1.202	1.056	1.826	1.115	1.485	388	4.043	16.423	972	1.629	1.424	1.179	329
Resultado Financiero	11.616	764	87	295	636	3.390	-186	-24	321	-259	436	1.240	-5.267	1.433	2.418	1.187	769	1.611	5.312
Traspaso Cartera AFJP						1542	1286	1544	570	2.323	247	277	26	7.814		363	82		385
Superávit Primario con Traspasos						5.319	2.302	2.576	2.718	3.178	2.168	1.905	-1.199	25.670	3.389	3.179	2.276	2.790	6.026

Fuente: Ecométrica S.A en base al Ministerio de Economía

Evolución de la Deuda Pública Nacional

en miles de millones de dólares

	Dic-92	Dic-93	Dic-94	Dic-95	Dic-96	Dic-97	Dic-98	Dic-99	Dic-00	Dic-01	Dic-02	Dic-03	Dic-04	Dic-05	Dic-06	Dic-07
Total Deuda Pública	63,3	71,1	81,8	88,7	99,0	103,7	114,1	123,4	129,8	144,2	153,0	178,8	191,3	129,2	165,3	179,7
en % del PBI		30,1	31,8	34,4	36,4	35,4	38,2	43,5	45,7	53,7	147,6	139,6	125,7	71,0	77,7	69,0
Títulos Públicos y Letras del Tesoro	17,2	48,4	57,1	59,0	69,4	74,8	82,4	91,6	98,9	83,1	83,5	87,0	82,0	64,1	80,2	87,1
Moneda Nacional															30,3	31,8
Moneda Extranjera															48,8	53,6
Letras del Tesoro															1,1	1,7
Préstamos Garantizados	0,0	0,0	0,0	0,0	0,0	0,0	0,0	0,0	0,0	21,3	11,6	14,1	14,6	14,3	14,0	13,0
Org. Internacionales	7,3	10,9	11,6	14,9	16,3	16,8	19,2	20,3	21,8	32,4	31,4	32,1	30,6	25,3	15,2	16,9
Banco Int. Desarrollo															8,7	8,8
Banco Mundial															6,3	5,7
Otros															0,2	2,4
Org. Oficiales	7,4	9,7	10,9	11,9	10,1	8,3	7,6	6,3	5,0	5,9	4,9	4,4	3,4	3,0	12,6	13,3
Club de París															0,7	1,4
Otros Bilaterales															11,8	11,8
Deuda Garantizada (Bogar)	0,0	0,0	0,0	0,0	0,0	0,0	0,0	0,0	0,0	0,0	8,2	9,9	10,2	11,5	0,9	1,2
Deuda Comercial	21,7	1,6	1,7	1,9	2,3	2,4	3,6	3,7	2,2	0,7	0,6	0,5	0,4	0,3	0,4	0,4
Otros Acreedores	0,4	0,5	0,5	1,0	1,1	1,4	1,4	1,6	1,9	0,9	0,3	0,3	0,2	1,4	13,8	16,0
Pagarés del Tesoro															5,4	5,5
Otros Acreedores															8,4	10,5
Adelantos Transitorios	0,0	0,0	0,0	0,0	0,0	0,0	0,0	0,0	0,0	0,0	1,1	2,5	4,5	5,3	1,3	2,0
Atrasos Pendiente de Reestructuración	9,2	0,0	0,0	0,0	0,0	0,0	0,0	0,0	0,0	0,0	11,5	27,9	45,3	4,1	27,0	29,9
Capital															1,0	1,1
Intereses															26,1	28,9
Anexo																
Deuda Remanente del Canje (Dec 1735/04)	0,0	0,0	0,0	0,0	0,0	0,0	0,0	0,0	0,0	0,0	0,0	0,0	0,0	23,6	23,6	28,9
Capital															16,6	20,5
Intereses															7,0	8,4

Fuente: Econométrica S.A en base a Mecon

Econométrica S.A

economic reserach and forecasts

Evolución de la Deuda Pública Nacional

en miles de millones de dólares

	Mar-06	Jun-06	Sep-06	Dic-06	Mar-07	Jun-07	Sep-07	Dic-07	Mar-08
Total Deuda Pública	153,0	157,0	156,1	165,3	166,7	169,3	169,2	179,7	179,6
en % del PBI				77,7				69,0	
Títulos Públicos y Letras del Tesoro	73,7	76,5	75,8	80,2	80,4	83,4	82,4	87,1	86,7
Moneda Nacional	27,9	29,1	29,0	30,3	30,3	31,6	31,7	31,8	32,1
Moneda Extranjera	45,9	47,5	46,8	48,8	50,2	51,8	50,8	53,6	54,5
Letras del Tesoro	0,0	0,0	0,0	1,1	0,0	0,0	0,0	1,7	0,2
Préstamos Garantizados	14,1	13,7	13,6	14,0	14,0	12,9	12,8	13,0	13,2
Org. Internacionales	15,3	15,3	14,8	15,2	17,1	16,8	16,4	16,9	16,4
Banco Int. Desarrollo	8,4	8,5	8,2	8,7	8,3	8,3	8,2	8,8	8,5
Banco Mundial	6,8	6,7	6,4	6,3	6,2	6,0	5,8	5,7	5,5
Otros	0,1	0,1	0,1	0,2	2,7	2,6	2,5	2,4	2,4
Org. Oficiales	11,7	12,2	12,3	12,6	13,5	13,6	13,3	13,3	13,3
Club de París	0,9	0,9	0,8	0,7	1,7	1,7	1,5	1,4	1,4
Otros Bilaterales	10,8	11,4	11,5	11,8	11,8	11,9	11,7	11,8	11,9
Deuda Garantizada (Bogar)	0,3	0,3	0,8	0,9	0,8	0,8	1,0	1,2	1,3
Deuda Comercial	0,4	0,4	0,4	0,4	0,4	0,4	0,4	0,4	0,3
Otros Acreedores	11,2	11,1	10,8	13,8	11,7	12,0	12,3	16,0	14,9
Pagarés del Tesoro	5,0	5,4	4,8	5,4	4,5	4,8	5,1	5,5	5,9
Otros Acreedores	6,3	5,7	6,1	8,4	7,2	7,2	7,2	10,5	8,9
Adelantos Transitorios	1,4	1,3	1,3	1,3	1,3	1,3	1,4	2,0	2,0
Atrasos Pendiente de Reestructuración	24,9	26,1	26,2	27,0	27,5	28,0	29,1	29,9	31,5
Capital	0,8	0,9	0,9	1,0	0,9	1,0	1,0	1,1	1,1
Intereses	24,1	25,3	25,3	26,1	26,5	27,0	28,1	28,9	30,3

Anexo

Deuda Remanente del Canje (Dec 1735/04)	19,9	21,7	22,0	23,6	25,2	26,1	27,9	28,9	31,6
Capital	13,9	15,3	15,5	16,6	17,9	18,5	19,8	20,5	22,7
Intereses	5,9	6,4	6,6	7,0	7,3	7,6	8,0	8,4	8,9

Fuente: Econométrica S.A en base a Mecon

Recursos Tributarios del Consolidado Provincial

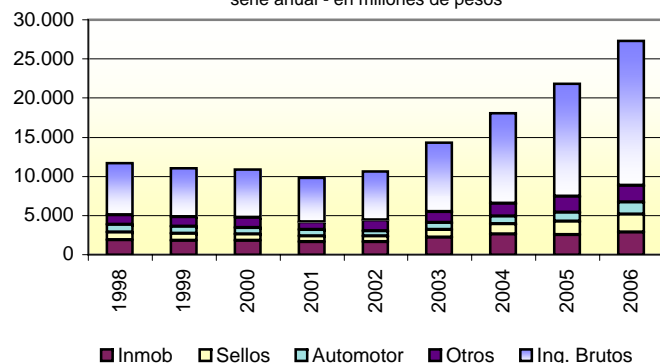
Serie Anual - en millones de pesos a precios corrientes

	1997	1998	1999	2000	2001	2002	2003	2004	2005	2006
Ingresos Brutos	6.011	6.552	6.245	6.114	5.593	6.145	8.848	11.564	14.368	18.453
% var. Interanual	0	9,0%	-4,7%	-2,1%	-8,5%	9,9%	44,0%	30,7%	24,3%	28,4%
Impuesto Inmobiliario	1.812	1.881	1.778	1.809	1.651	1.669	2.189	2.619	2.526	2.897
% var. Interanual	0	3,8%	-5,5%	1,8%	-8,8%	1,1%	31,2%	19,7%	-3,6%	14,7%
Impuesto a los Sellos	943	979	899	804	757	703	1.016	1.285	1.705	2.250
% var. Interanual	0	3,8%	-8,1%	-10,6%	-5,8%	-7,1%	44,4%	26,5%	32,7%	32,0%
Impuesto a los Automotores	925	987	916	833	769	656	875	1.032	1.157	1.580
% var. Interanual	0	6,7%	-7,1%	-9,1%	-7,6%	-14,8%	33,4%	18,0%	12,1%	36,5%
Otros Impuestos	1.206	1.257	1.211	1.309	1.005	1.424	1.405	1.572	2.030	2.111
% var. Interanual	0	4,2%	-3,6%	8,1%	-23,3%	41,7%	-1,3%	11,8%	29,2%	4,0%
Total Recaudación	10.897	11.655	11.050	10.870	9.775	10.596	14.332	18.072	21.786	27.292
% var. Interanual	0	7,0%	-5,2%	-1,6%	-10,1%	8,4%	35,3%	26,1%	20,6%	25,3%

Fuente: Econométrica S.A en base al Ministerio de Economía

Recaudación Tributaria Provincial

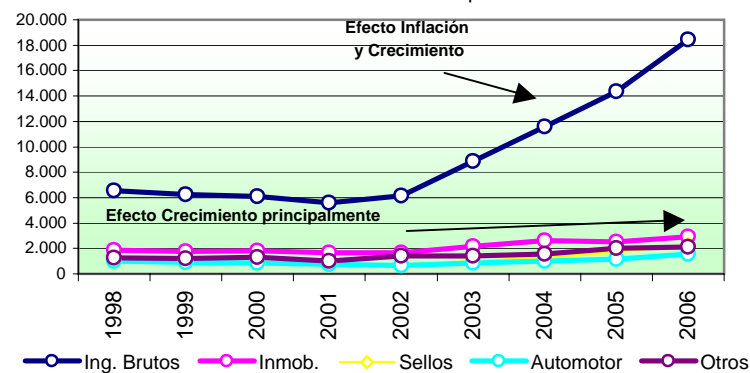
serie anual - en millones de pesos



Fuente: Econométrica S.A en base al Ministerio de Economía

Evolución de los Impuestos Provinciales

Serie Anual - en millones de pesos



Fuente: Econométrica S.A en base al Ministerio de Economía

Econométrica S.A

economic research and forecasts

Recursos Tributarios del Consolidado Provincial

Serie Trimestral - en millones de pesos

	2004					2005				2006				2007			
	I	II	III	IV	total	I	II	II sem	total	I	II	III	IV	total	I	II	III
Ingresos Brutos % var. Interanual	2.668 30,8%	2.778 32,9%	2.972 30%	3.146 30%	11.564 30,7%	3.232 21%	3.586 29%	7.550 23%	14.368 24,3%	4.096 27%	4.250 19%	5.003	5.104	18.453 28,4%	5.342 26%	5.675 13%	6.242 22%
Impuesto Inmobiliario % var. Interanual	862 26,3%	472 14,8%	619 8%	666 8%	2.619 19,7%	1.024 19%	521 10%	981 -24%	2.526 -3,6%	1.052 3%	727 40%	470	648	2.897 14,7%	1.156 59%	514 9%	736 14%
Impuesto a los Sellos % var. Interanual	303 28,5%	284 16,5%	327 29%	371 25%	1.285 26,5%	352 16%	425 50%	928 33%	1.705 32,7%	481 37%	516 22%	624	628	2.250 32,0%	638 24%	709 14%	791 26%
Impuesto a los Automotores % var. Interanual	293 14,4%	226 4,7%	248 25%	266 25%	1.032 18,0%	367 25%	281 24%	510 -1%	1.157 12,1%	487 33%	453 61%	292	348	1.580 36,5%	572 26%	454 56%	447 28%
Otros Impuestos % var. Interanual	401 11,1%	496 40,8%	371 31%	304 30%	1.572 11,8%	364 -9%	346 -30%	1.320 96%	2.030 29,2%	467 28%	442 28%	555	647	2.111 4,0%	474 7%	460 -17%	635 -2%
Total Recaudación % var. Interanual	4.527 26,6%	4.255 28,5%	4.537 24,7%	4.753 24,9%	18.072 26,1%	5.338 17,9%	5.159 21,2%	11.289 21,5%	21.786 20,6%	6.583 23%	6.388 24%	6.945	7.375	27.292 25,3%	8.182 28%	7.813 12%	8.851 20%

Fuente: Econométrica S.A en base al Ministerio de Economía

Ejecución Presupuestaria del Consolidado Provincial - Base Caja

Serie Anual - en millones de pesos a precios corrientes

	1993	1994	1995	1996	1997	1998	1999	2000	2001	2002	2003	2004	2005	2006
INGRESOS TOTALES	25.507	27.371	26.694	29.081	32.617	33.111	32.274	32.547	30.036	32.385	42.653	57.526	71.365	87.624
. Tributarios	22.042	23.511	22.595	24.215	27.226	28.402	27.496	27.279	25.337	25.813	34.478	46.341	56.306	68.638
- De Origen Provincial	8.797	9.686	9.172	9.802	10.897	11.655	11.050	10.870	9.775	10.596	14.332	18.072	21.785	27.292
- De Origen Nacional	13.244	13.825	13.424	14.413	16.329	16.747	16.446	16.409	15.562	15.217	20.146	28.269	34.521	41.346
- Distribución Secundaria - Ley 23548 y Modif	8.294	9.015	8.249	9.030	10.219	10.868	10.559	10.815	9.529	8.736	13.152	20.414	25.494	31.055
- Otros de Origen Nacional	4.951	4.810	5.175	5.384	6.109	5.879	5.888	5.594	6.033	6.481	6.993	7.855	9.027	10.292
. No Tributarios	2.106	2.479	2.444	1.899	1.946	1.897	1.883	2.484	2.250	3.235	4.350	5.042	6.181	7.577
. Vta.Bienes y Serv.de la Adm.Publ.	0	0	0	535	332	317	335	377	311	296	450	545	420	553
. Rentas de la Propiedad	0	0	0	121	196	257	240	241	275	291	256	193	289	500
. Transferencias Corrientes	621	793	966	1.163	1.116	1.159	1.136	1.463	1.143	2.087	2.313	3.655	4.751	5.316
. Ingresos de Capital	739	588	689	1.147	1.800	1.079	1.183	702	720	662	806	1.751	3.418	5.039
GASTOS PRIMARIOS	26.794	28.990	29.222	29.269	31.678	33.871	34.967	33.988	33.987	32.537	39.215	51.066	67.673	85.591
. Gastos de Consumo	16.975	18.181	18.341	17.821	19.185	20.635	22.140	22.287	22.675	21.852	24.351	29.351	38.358	49.250
- Personal	14.159	15.089	15.149	14.752	15.647	16.840	18.048	18.574	18.757	18.117	19.123	23.058	30.633	40.150
- Bienes de Consumo	2.816	3.092	2.380	798	872	961	964	990	973	1.139	1.696	1.965	2.437	2.532
- Servicios	0	0	812	2.271	2.666	2.834	3.127	2.723	2.944	2.595	3.532	4.328	5.288	6.568
. Transferencias Corrientes	6.031	6.281	6.135	6.786	7.370	8.004	8.172	8.136	8.026	8.278	10.454	13.868	17.631	20.902
- Al Sector Privado	1.843	2.164	2.267	2.275	2.801	3.141	3.377	3.196	3.224	3.355	4.024	5.020	6.129	7.722
- Al Sector Público	4.188	4.117	3.868	4.511	4.569	4.864	4.794	4.940	4.802	4.923	6.431	8.848	11.502	13.179
. Gastos de Capital	3.788	4.529	4.745	4.662	5.123	5.232	4.656	3.565	3.286	2.408	4.410	7.846	11.685	15.439
. Inversión Real Directa	2.713	3.176	3.011	2.664	3.452	3.278	3.331	2.579	2.263	1.740	3.199	5.058	8.515	11.212
. Transferencias de Capital	442	566	510	358	421	502	497	267	238	270	581	1.173	1.603	2.583
. Inversión Financiera	632	787	1.225	1.640	1.250	1.452	828	720	785	398	630	1.493	1.566	1.644
RESULTADO PRIMARIO	-1.286,6	-1.619,8	-2.527,4	-188,3	939,6	-760,4	-2.693,3	-1.440,5	-3.950,6	-153	3.438	6.461	3.692	2.033
en % del PBI	-0,5%	-0,6%	-1,0%	-0,1%	0,3%	-0,3%	-0,9%	-0,5%	-1,5%	0,0%	0,9%	1,4%	0,7%	0,3%
. Rentas de la Propiedad	471	571	721	1.004	1.052	1.190	1.431	1.872	2.422	1.478	1.808	1.621	1.933	2.312
en % del PBI	0,2%	0,2%	0,3%	0,4%	0,4%	0,4%	0,5%	0,7%	0,9%	0,5%	0,5%	0,4%	0,4%	0,4%
RESULTADO Financiero	-1.758	-2.191	-3.248	-1.192	-113	-1.951	-4.125	-3.313	-6.372	-1.631	1.630	4.840	1.759	-279
en % del PBI						-0,7%	-1,5%	-1,2%	-2,4%	-0,5%	0,4%	1,1%	0,3%	0,0%

Fuente: Econométrica S.A en base al Ministerio de Economía

Ejecución Presupuestaria del Consolidado Provincial - Base Caja

Serie Trimestral - en millones de pesos a precios corrientes

	2005					2006					2007		
	I	II	III	IV	Total	I	II	III	IV	Total	I	II	III
INGRESOS TOTALES	15.483	18.565	17.715	19.601	71.365	19.218	22.391	22.330	23.686	87.624	24.952	27.752	28.060
. Tributarios	12.558	15.142	13.922	14.685	56.306	15.511	17.891	17.476	17.760	68.638	19.635	22.209	22.107
- De Origen Provincial	5.338	5.159	5.511	5.777	21.785	6.583	6.388	6.945	7.375	27.292	8.182	7.813	8.851
- De Origen Nacional	7.220	9.983	8.411	8.908	34.521	8.928	11.502	10.531	10.385	41.346	11.453	14.396	13.255
- Distribución Secundaria <small> Ley 23548 y Modif.</small>	5.351	7.093	6.375	6.676	25.494	6.866	8.282	8.079	7.828	31.055	9.000	10.601	10.274
- Otros de Origen Nacional	1.869	2.890	2.036	2.232	9.027	2.062	3.220	2.452	2.557	10.292	2.453	3.796	2.981
. No Tributarios	1.357	1.440	1.827	1.557	6.181	1.554	2.207	1.527	2.290	7.577	1.853	1.925	1.920
. Vta.Bienes y Serv.de la Adm.Publ.	136	119	26	139	420	128	119	143	163	553	153	164	166
. Rentas de la Propiedad	56	62	29	142	289	88	109	113	190	500	114	185	142
. Transferencias Corrientes	865	1.054	1.267	1.565	4.751	875	1.091	1.678	1.672	5.316	1.250	1.643	1.916
. Ingresos de Capital	512	749	645	1.513	3.418	1.063	973	1.392	1.611	5.039	1.946	1.626	1.810
- Recursos Propios de Capital	10	9	33	19	71	19	15	24	114	172	26	18	61
- Transferencias de Capital	345	495	455	806	2.102	766	639	1.162	1.141	3.709	1.530	1.225	1.060
- Disminución de la Inversión Financiera	157	244	157	687	1.245	278	318	206	356	1.159	390	383	689
GASTOS PRIMARIOS	12.700	16.086	16.405	22.483	67.673	16.796	21.220	20.923	26.652	85.591	21.351	27.233	27.713
. Gastos de Consumo	7.471	9.385	9.339	12.164	38.358	9.931	12.379	11.840	15.101	49.250	12.383	16.116	15.664
- Personal	6.287	7.627	7.402	9.317	30.633	8.416	10.359	9.598	11.777	40.150	10.628	13.580	12.843
- Bienes de Consumo	381	600	453	1.003	2.437	415	565	593	959	2.532	493	723	784
- Servicios	803	1.158	1.483	1.844	5.288	1.099	1.455	1.649	2.365	6.568	1.262	1.813	2.036
. Transferencias Corrientes	3.618	4.358	4.034	5.622	17.631	4.195	5.314	5.442	5.951	20.902	5.267	6.533	7.056
- Al Sector Privado	1.276	1.632	1.304	1.917	6.129	1.454	1.760	2.138	2.370	7.722	1.868	2.340	2.655
- Al Sector Público	2.342	2.725	2.730	3.704	11.502	2.741	3.553	3.304	3.581	13.179	3.399	4.193	4.401
. Gastos de Capital	1.612	2.343	3.032	4.697	11.685	2.670	3.527	3.641	5.600	15.439	3.701	4.585	4.993
. Inversión Real Directa	1.118	1.611	2.255	3.531	8.515	1.933	2.416	2.445	4.418	11.212	2.639	3.518	3.910
. Transferencias de Capital	294	459	328	522	1.603	365	707	750	761	2.583	590	596	632
. Inversión Financiera	200	273	449	644	1.566	372	405	446	421	1.644	473	471	451
RESULTADO PRIMARIO	2.783	2.479	1.311	-2.881	3.692	2.422	1.171	1.406	-2.966	2.033	3.601	519	347
en % del PBI					0,7%					0,3%			
. Rentas de la Propiedad	360	452	486	635	1.933	540	609	457	706	2.312	559	600	570
RESULTADO ECONÓMICO	2.423	2.027	825	-3.516	1.759	1.881	562	950	-3.672	-279	3.042	-81	-223

Fuente: Econométrica S.A en base al Ministerio de Economía



SISTEMA FINANCIERO

Econométrica S.A
economic research and forecasts

Activos Y pasivos del BCRA

en miles de millones

Fecha	Reservas Inter. del BCRA Saldos en dólares	Base Monetaria					Cta. Cte. en dólares	Efectivo Bancos en dólares	Letras y Notas del BCRA	Asistencia a Ent. Financieras Saldos en pesos		Dep. del Gov. en el BCRA Saldos en pesos	Tipo de Cambio de Referencia 1 u\$s =
		Total Base Monetaria	Circulante			Cta.Cte. En BCRA				Redes	Pases		
			Total Circulante	en público (incl. Cuasim)	en Sis. Fin.								
Stock a la fecha													
31/12/2002	10,5	37,1	26,7	24,3	2,5	10,4	0,3	0,4	3,5	17,4	0,2	0,1	3,36
31/12/2003	14,1	46,7	30,6	26,9	3,7	16,1	1,3	0,5	9,7	21,4	0,0	0,3	2,93
31/12/2004	19,6	52,5	37,6	33,8	3,8	14,9	2,7	0,5	14,9	20,4	-5,3	0,2	2,97
30/12/2005	28,1	54,7	48,3	43,7	4,6	6,4	2,2	0,5	26,2	14,2	-7,2	1,9	3,03
29/12/2006	32,0	80,1	59,2	53,8	5,4	20,8	2,4	0,5	39,7	6,6	-1,4	4,7	3,07
30/03/2007	36,8	78,8	59,3	53,2	6,2	19,5	2,2	0,5	49,7	5,5	-4,6	6,4	3,10
29/06/2007	43,2	83,7	63,0	57,5	5,5	20,7	2,1	0,5	58,8	4,5	-5,3	8,6	3,09
28/09/2007	42,9	86,2	64,8	59,1	5,7	21,5	2,5	0,5	56,7	3,4	-4,5	2,1	3,15
28/12/2007	46,2	99,0	74,8	67,3	7,5	24,2	2,7	0,6	49,7	3,3	-3,0	5,9	3,15
31/01/2008	47,7	94,5	70,8	64,1	6,7	23,7	2,7	0,6	51,8	3,2	-11,5	5,5	3,16
29/02/2008	49,3	97,5	71,2	64,4	6,8	26,3	2,9	0,6	54,4	3,2	-8,0	5,5	3,16
31/03/2008	50,5	98,4	72,0	64,9	7,1	26,4	3,3	0,6	55,1	3,2	-8,1	5,7	3,17
30/04/2008	50,2	98,1	72,4	65,0	7,3	25,7	3,5	0,7	54,8	3,1	-7,2	4,9	3,16
30/05/2008	48,6	97,3	72,7	65,6	7,2	24,5	3,2	0,8	51,8	3,1	-6,2	8,2	3,10
27/06/2008	47,6	101,1	73,7	66,1	7,6	27,4	3,4	0,7	48,6	3,0	-6,4	7,0	3,02
Variación anual													
2003	34,8%	25,8%	14,6%	11,0%	50,0%	54,6%	325,1%	16,6%	174,0%	22,9%	-71,3%	286,6%	-12,7%
2004	39,1%	12,4%	22,9%	25,7%	3,1%	-7,6%	110,8%	-5,3%	53,6%	-4,7%	-	-37,8%	1,3%
2005	42,9%	4,3%	28,5%	29,3%	21,0%	-57,1%	-20,2%	3,1%	76,2%	-30,5%	35,7%	1079,5%	1,9%
2006	14,1%	46,3%	22,5%	23,0%	18,0%	227,1%	11,3%	-4,6%	51,5%	-53,3%	-81,0%	147,3%	1,3%
2007	44,1%	23,6%	26,3%	25,2%	37,6%	16,0%	10,6%	31,8%	25,2%	-50,6%	122,0%	24,9%	2,7%
Variación trimestral													
I 07	4,8	-1,3	0,1	-0,6	0,8	-1,4	-0,3	0,0	10,0	-1,1	-3,2	1,7	0,03
II 07	6,3	4,9	3,7	4,3	-0,7	1,2	-0,1	0,0	9,1	-1,0	-0,7	2,3	0,0
III 07	-0,3	2,5	1,8	1,6	0,2	0,8	0,5	0,1	-2,1	-1,1	0,8	-6,6	0,1
IV 07	3,3	12,8	10,0	8,3	1,8	2,7	0,1	0,1	-7,0	-0,1	1,5	3,8	0,0
I 08	4,3	-0,5	-2,8	-2,5	-0,3	2,3	0,6	0,0	5,4	-0,1	-5,0	-0,1	0,0
II 08	-2,9	2,6	1,7	1,2	0,5	0,9	0,1	0,1	-6,5	-0,2	1,7	1,2	-0,1
Variación mensual													
Ene-08	1,5	-4,5	-4,0	-3,2	-0,8	-0,5	0,0	0,0	2,0	0,0	-8,4	-0,4	0,00
Feb-08	1,6	3,0	0,4	0,2	0,1	2,7	0,3	0,0	2,6	0,0	3,5	0,0	0,00
Mar-08	1,2	0,9	0,8	0,5	0,3	0,1	0,3	0,0	0,7	0,0	-0,1	0,2	0,01
Abr-08	-0,2	-0,3	0,4	0,2	0,2	-0,7	0,2	0,0	-0,3	0,0	0,9	-0,8	0,00
May-08	-1,7	-0,8	0,3	0,5	-0,2	-1,2	-0,2	0,1	-3,0	0,0	1,0	3,2	-0,07
Jun-08	-1,0	3,8	1,0	0,5	0,5	2,8	0,1	0,0	-3,2	-0,1	-0,2	-1,2	-0,07

Fuente: Econométrica S.A en base a BCRA

Econométrica S.A

economic research and forecast

Depósitos del Sistema Financiero - Saldos expresados en moneda de origen

en miles de millones en moneda de origen

Fecha	Sector Privado no Financiero							Sector Público					Total Depósitos								
	en pesos						u\$s	en pesos				Total	Total Depósitos en pesos (incluye CER)						Total		
	Cta. Cte.	Caja de Ahorros	Plazo Fijo			Otros	Total \$	Total u\$s	Dep. Vista.	Plazo Fijo	Otros	Total \$	Total u\$s	Cta. Cte.	Caja de Ahorros	Plazo Fijo			Otros	Total \$	Total u\$s
		Total	< 90 días	c/CER											Total	< 90 días	c/CER				
Stock al día:																					
31/12/2003	14,9	13,2	30,3	24,5	0,7	9,6	68,0	1,8	8,9	4,4	1,9	15,2	0,2	22,3	14,7	38,1	27,9	0,7	11,5	86,6	2,0
31/12/2004	18,1	18,4	31,6	20,8	4,9	6,8	75,0	2,5	15,6	9,4	2,3	27,3	1,5	30,2	22,0	42,1	28,2	5,0	9,0	103,3	4,0
30/12/2005	23,4	21,4	38,2	24,1	6,6	5,7	88,7	3,5	19,0	10,8	2,9	32,7	0,5	38,2	25,6	49,0	30,0	7,4	8,5	121,4	4,1
29/12/2006	26,8	26,2	47,4	30,7	3,8	5,9	106,3	4,9	20,6	19,2	3,9	43,6	0,6	44,5	29,4	66,6	42,7	4,6	9,8	150,0	5,5
30/03/2007	28,6	27,4	52,9	35,1	3,5	6,1	115,0	5,2	18,6	21,2	4,0	43,8	0,5	44,5	30,2	74,1	42,4	4,4	10,1	158,8	5,7
29/06/2007	31,9	30,1	52,9	35,6	3,0	6,6	121,5	5,4	20,3	22,1	4,0	46,4	0,5	48,3	34,0	75,0	46,0	3,9	10,6	167,9	5,9
28/09/2007	32,8	30,5	53,3	36,7	2,3	6,9	123,6	6,3	16,1	29,5	4,2	49,8	0,5	45,5	33,9	82,8	51,7	3,1	11,2	173,3	6,8
28/12/2007	35,4	34,1	54,5	37,9	1,6	6,8	130,8	6,8	12,3	23,6	10,8	46,7	0,6	44,8	37,0	78,1	50,8	2,2	17,7	177,5	7,3
31/01/2008	36,4	34,3	58,0	40,4	1,3	6,6	135,3	6,9	19,1	29,9	4,5	53,5	0,7	52,1	37,7	87,9	54,5	1,8	11,0	188,8	7,5
29/02/2008	36,5	34,7	59,2	40,5	1,1	6,6	136,9	7,0	14,4	33,4	4,6	52,4	0,7	47,7	37,8	92,6	52,8	1,6	11,2	189,3	7,6
31/03/2008	38,6	33,6	59,6	40,2	1,0	7,2	139,1	7,0	14,3	33,0	4,7	52,0	1,0	49,8	36,8	92,6	50,4	1,5	11,9	191,1	7,9
30/04/2008	39,8	34,8	60,5	40,5	1,2	7,2	142,3	7,2	16,6	31,6	4,5	52,7	1,0	52,9	38,2	92,1	50,9	1,3	11,7	195,0	8,1
30/05/2008	38,0	33,0	58,7	39,2	1,0	7,0	136,8	7,1	17,3	33,0	4,7	55,0	1,0	51,8	36,6	91,7	51,7	1,0	11,7	191,8	8,0
27/06/2008	36,6	32,6	60,2	40,6	0,8	7,2	136,6	7,2	25,7	29,4	3,3	58,4	1,0	58,8	36,1	89,6	51,7	0,8	10,6	195,0	8,1
Variación anual (% punta-punta)																					
2003	31,5%	54,7%	69,4%	46,0%	-	-57,9%	12,2%	173,2%	176,4%	83,8%	27,1%	114,1%	23,9%	60,3%	60,2%	13,5%	45,5%	-	-52,9%	6,8%	140,7%
2004	21,4%	39,9%	4,5%	-15,1%	595,7%	-29,4%	10,3%	42,5%	75,5%	113,2%	20,5%	79,7%	671,4%	35,4%	49,7%	10,4%	1,0%	613,2%	-21,3%	19,3%	104,2%
2005	29,0%	16,5%	20,6%	15,8%	35,3%	-16,7%	18,3%	41,7%	21,7%	14,5%	27,1%	19,7%	-64,0%	26,4%	16,8%	16,3%	6,6%	47,3%	-5,8%	17,5%	2,5%
2006	14,6%	22,1%	24,2%	27,3%	-43,2%	4,5%	19,9%	39,2%	8,2%	77,8%	34,6%	33,5%	10,7%	16,4%	14,6%	36,0%	42,2%	-37,9%	14,6%	23,6%	35,6%
2007	32,0%	30,3%	14,9%	23,5%	-56,8%	15,2%	23,0%	37,0%	-40,4%	23,1%	181,2%	7,1%	0,2%	0,6%	26,1%	17,3%	19,0%	-52,6%	80,7%	18,4%	32,7%
Variación trimestral																					
I 07	1,8	1,2	5,5	4,4	-0,2	0,2	8,6	0,2	-2,0	2,0	0,1	0,2	-0,1	0,0	0,8	7,5	-0,3	-0,2	0,3	8,8	0,2
II 07	3,3	2,7	0,1	0,4	-0,5	0,5	6,6	0,2	1,6	0,9	0,1	2,6	-0,1	3,8	3,8	0,9	3,5	-0,5	0,6	9,1	0,1
III 07	0,9	0,4	0,4	1,1	-0,7	0,3	2,1	1,0	-4,2	7,4	0,2	3,4	0,0	-2,8	-0,1	7,8	5,7	-0,8	0,5	5,5	1,0
IV 07	2,6	3,7	1,2	1,2	-0,7	-0,1	7,2	0,4	-3,8	-5,9	6,6	-3,0	0,1	-0,7	3,1	-4,7	-0,9	-0,9	6,5	4,2	0,5
I 08	3,2	-0,5	5,1	2,3	-0,6	0,4	8,2	0,2	2,1	9,4	-6,2	5,3	0,4	5,0	-0,3	14,5	-0,4	-0,7	-5,7	13,5	0,5
II 08	-2,0	-1,0	0,6	0,4	-0,2	0,0	-2,5	0,2	11,3	-3,6	-1,3	6,4	0,0	9,0	-0,7	-3,0	1,3	-0,7	-1,4	3,9	0,2
Variación mensual																					
Ene-08	1,0	0,1	3,5	2,6	-0,3	-0,3	4,4	0,1	6,9	6,3	-6,4	6,8	0,1	7,4	0,7	9,8	3,7	-0,4	-6,6	11,2	0,1
Feb-08	0,0	0,4	1,2	0,0	-0,2	0,1	1,7	0,1	-4,8	3,5	0,1	-1,1	0,0	-4,4	0,1	4,7	-1,7	-0,2	0,2	0,5	0,1
Mar-08	2,2	-1,0	0,4	-0,2	-0,1	0,6	2,1	0,0	0,0	-0,5	0,1	-0,4	0,3	2,1	-1,0	0,0	-2,4	-0,1	0,7	1,8	0,3
Abr-08	1,2	1,2	0,9	0,3	0,2	0,0	3,2	0,2	2,3	-1,3	-0,2	0,7	0,0	3,1	1,5	-0,5	0,4	-0,2	-0,2	3,9	0,2
May-08	-1,7	-1,8	-1,8	-1,3	-0,2	-0,2	-5,4	-0,1	0,7	1,4	0,2	2,3	0,0	-1,1	-1,7	-0,4	0,8	-0,3	0,0	-3,1	0,0
Jun-08	-1,4	-0,4	1,4	1,4	-0,2	0,2	-0,2	0,1	8,3	-3,6	-1,3	3,4	0,0	7,0	-0,5	-2,1	0,0	-0,2	-1,2	3,2	0,1

Los valores son al día de la fecha. En ningún caso se incluyen proyecciones.

Fuente: Econométrica en base a BCRA

Econométrica S.A

economic research and forecasts

Crédito Del Sistema Financiero

Por Sector Tomador - saldos en miles de millones expresados en moneda de origen

Fecha	Sector Privado no financiero								S. Público No Fin.			Crédito			
	en pesos								u\$s	en pesos			En u\$s	pesos	dólares
	Adelantos	Docu-mentos	Hipote-carios	Pren-darios	Perso-nal	Tarj. de Cred.	Otros	TOTAL \$	Total u\$s	Docu-mentos	Otros Créditos	Total \$	Total en u\$s	Total \$	Total en u\$s
Stock al día:															
31/12/2002	3,9	5,4	11,4	2,0	2,6	2,2	2,8	30,4	1,4	3,4	26,7	30,1	0,1	61,8	1,6
31/12/2003	4,1	4,8	9,2	1,3	2,5	2,4	2,6	26,9	1,3	3,3	20,1	23,4	0,1	51,5	1,6
31/12/2004	5,5	6,8	8,7	1,7	4,3	3,4	3,6	33,8	1,5	2,9	17,4	20,4	0,2	55,7	2,0
30/12/2005	7,8	11,0	8,6	2,3	7,4	5,6	3,6	46,2	2,3	2,7	12,3	14,9	0,2	63,4	2,7
29/12/2006	10,9	14,5	10,0	3,7	13,1	7,5	3,6	63,3	3,7	3,7	9,2	12,9	0,0	80,6	4,0
30/03/2007	10,7	14,9	10,7	4,1	15,0	8,5	3,8	67,7	4,1	4,0	8,7	12,6	0,0	84,1	4,3
29/06/2007	12,3	15,4	11,5	4,5	16,6	9,2	3,8	73,5	4,3	4,0	6,6	10,5	0,0	88,7	4,6
28/09/2007	12,4	17,1	13,0	5,2	19,1	10,1	4,2	81,1	4,9	4,0	6,6	10,6	0,0	95,9	5,4
28/12/2007	13,9	18,7	14,2	5,9	21,3	11,7	4,5	90,1	5,2	4,0	6,6	10,6	0,0	105,1	5,5
31/01/2008	14,5	18,0	14,4	6,1	22,2	12,2	4,4	91,8	5,5	4,8	6,5	11,4	0,0	107,2	5,8
29/02/2008	14,2	18,3	14,8	6,2	23,0	12,2	4,3	93,0	5,4	4,8	6,6	11,4	0,0	108,5	5,8
31/03/2008	14,4	18,8	14,9	6,3	23,5	12,7	4,5	95,1	5,4	4,8	6,4	11,2	0,0	110,9	5,7
30/04/2008	15,5	19,6	15,3	6,5	24,7	13,0	4,5	99,1	5,5	4,9	6,3	11,2	0,0	115,0	5,8
30/05/2008	15,6	19,7	15,6	6,8	25,5	13,3	4,7	101,1	5,7	4,9	6,1	11,0	0,0	117,4	6,1
27/06/2008	15,8	18,8	15,9	6,9	26,0	13,2	4,7	101,3	5,9	5,0	6,0	11,0	0,0	117,0	6,2
Variación anual (% punta-punta)															
2003	3,0%	-11,0%	-19,1%	-37,1%	-3,3%	10,8%	-10,0%	-11,6%	-8,2%	-2,2%	-24,7%	-22,2%	76,0%	-16,8%	-4,2%
2004	34,0%	40,7%	-5,4%	31,7%	70,9%	37,8%	39,2%	25,9%	21,0%	-11,2%	-13,4%	-13,0%	43,2%	8,2%	25,7%
2005	42,4%	61,4%	-0,8%	40,0%	73,7%	65,2%	0,5%	36,8%	51,2%	-9,0%	-29,6%	-26,6%	-13,2%	13,8%	38,0%
2006	40,5%	31,5%	15,9%	59,6%	77,1%	34,9%	1,0%	36,9%	59,2%	37,6%	-24,9%	-13,7%	-82,3%	27,3%	47,2%
2007	27,6%	28,8%	41,6%	58,6%	63,1%	55,7%	25,3%	42,4%	41,3%	8,8%	-28,9%	-18,2%	-27,6%	30,3%	39,2%
Variación trimestral															
I 07	-0,2	0,4	0,7	0,4	1,9	1,0	0,2	4,4	0,4	0,3	-0,6	-0,3	0,0	3,5	0,3
II 07	1,7	0,5	0,9	0,4	1,6	0,8	0,0	5,8	0,2	0,0	-2,1	-2,1	0,0	4,7	0,3
III 07	0,0	1,7	1,4	0,7	2,5	0,9	0,4	7,6	0,6	0,0	0,1	0,1	0,0	7,2	0,8
IV 07	1,5	1,5	1,2	0,6	2,2	1,6	0,4	9,1	0,3	0,0	-0,1	-0,1	0,0	9,1	0,2
I 08	0,5	0,2	0,8	0,5	2,2	1,0	-0,1	5,0	0,2	0,8	-0,1	0,6	0,0	5,9	0,2
II 08	1,4	0,0	0,9	0,6	2,5	0,6	0,2	6,1	0,5	0,2	-0,4	-0,2	0,0	6,1	0,5
Variación mensual															
Ene-08	0,5	-0,6	0,3	0,2	0,9	0,6	-0,1	1,7	0,3	0,9	-0,1	0,8	0,0	2,2	0,3
Feb-08	-0,2	0,2	0,3	0,2	0,8	0,0	-0,1	1,2	0,0	-0,1	0,1	0,0	0,0	1,3	-0,1
Mar-08	0,2	0,6	0,2	0,1	0,5	0,4	0,2	2,2	-0,1	0,0	-0,2	-0,2	0,0	2,4	0,0
Abr-08	1,1	0,8	0,3	0,2	1,2	0,3	0,0	4,0	0,1	0,2	-0,1	0,0	0,0	4,1	0,1
May-08	0,1	0,1	0,3	0,2	0,7	0,3	0,2	1,9	0,2	0,0	-0,2	-0,2	0,0	2,4	0,2
Jun-08	0,2	-0,9	0,3	0,1	0,5	-0,1	0,0	0,2	0,2	0,1	-0,1	0,0	0,0	-0,3	0,2

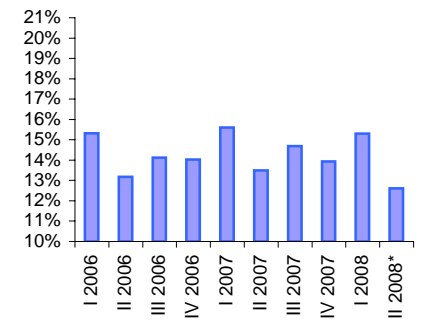
Fuente: Econométrica S.A en base a BCRA

Agregados Monetarios

en miles de millones en moneda de origen

Fecha	ByM en públ.	Dep. Vista		M2 Privado	M2	Dep. Plazo+Otros		M3
		Privado	Público			Privados	Público	
Stocks a fin de período								
31-Dic-04	33,8	36,6	15,6	70,4	86,0	38,4	11,7	136,1
30-Dic-05	43,7	44,8	19,0	88,6	107,6	43,8	13,7	165,1
29-Dic-06	53,8	53,0	20,6	106,8	127,4	53,3	23,0	203,7
Promedios Trimestrales								
I 2006	42,7	44,3	19,3	87,0	106,3	44,4	14,4	165,2
II 2006	43,1	46,2	18,6	89,4	108,0	47,8	16,6	172,4
III 2006	46,3	48,0	18,0	94,4	112,4	50,4	20,7	183,5
IV 2006	48,6	50,1	19,8	98,6	118,4	53,1	22,5	194,0
I 2007	52,8	53,5	20,2	106,3	126,5	56,7	24,1	207,3
II 2007	54,8	57,9	19,6	112,7	132,3	59,7	25,7	217,7
III 2007	59,5	62,1	17,3	121,6	138,8	60,4	30,3	229,5
IV 2007	60,9	65,4	14,5	126,3	140,8	60,2	34,0	235,0
I 2008	65,0	70,5	16,7	135,5	152,2	65,1	34,8	252,1
II 2008	66,0	71,0	17,3	137,0	154,3	66,9	36,6	257,8
Último dato y fin de trimestres 2007								
30-Mar-07	53,2	56,0	18,6	109,2	127,8	58,9	25,2	211,9
29-Jun-07	57,5	62,0	20,3	119,5	139,7	59,5	26,1	225,4
28-Sep-07	59,1	63,3	16,1	122,4	138,4	60,3	33,7	232,4
28-Dic-07	67,3	69,5	12,3	136,9	149,1	61,3	34,5	244,9
31-Ene-08	64,1	70,7	19,1	134,8	154,0	64,5	34,4	252,9
29-Feb-08	64,4	71,1	14,4	135,5	149,8	65,8	38,0	253,7
31-Mar-08	64,9	72,2	14,3	137,1	151,4	66,8	37,7	256,0
30-Abr-08	65,0	74,6	16,6	139,6	156,2	67,7	36,1	260,0
30-May-08	65,6	71,0	17,3	136,6	153,9	65,8	37,7	257,4
27-Jun-08	66,1	69,2	25,7	135,3	160,9	67,4	32,8	261,1
Variaciones porcentuales (punta-punta)								
2003	11,0%	42,4%	142,8%	25,1%	34,1%	-0,9%	62,2%	20,0%
2004	25,7%	30,1%	75,5%	27,9%	34,6%	-3,6%	85,6%	23,6%
2005	29,3%	22,7%	21,7%	25,9%	25,1%	14,0%	17,0%	21,3%
2006	23,0%	18,2%	8,2%	20,6%	18,4%	21,7%	68,8%	23,4%
2007	25,2%	31,2%	-40,4%	28,1%	17,1%	15,0%	49,5%	20,2%
I 06	-4,0%	0,6%	-6,4%	-1,7%	-2,5%	6,6%	12,3%	1,1%
II 06	6,4%	7,4%	9,1%	6,9%	7,3%	4,0%	18,6%	7,4%
III 06	4,5%	0,4%	-2,7%	2,3%	1,5%	6,5%	22,9%	5,0%
IV 06	15,2%	9,0%	8,9%	12,1%	11,5%	3,1%	3,1%	8,2%
I 07	-1,2%	5,7%	-9,5%	2,2%	0,3%	10,5%	9,3%	4,0%
II 07	8,2%	10,7%	8,7%	9,5%	9,3%	1,0%	3,7%	6,4%
III 07	2,7%	2,1%	-20,6%	2,4%	-0,9%	1,3%	29,0%	3,1%
IV 07	14,0%	9,8%	-23,7%	11,9%	7,7%	1,7%	2,2%	5,4%
I 08	-3,7%	3,9%	16,9%	0,2%	1,5%	9,1%	9,4%	4,5%
II 08	1,9%	-4,2%	79,1%	-1,3%	6,3%	0,8%	-13,1%	2,0%
Variaciones de Stocks (punta-punta)								
Ago-07	-0,2	0,4	-3,5	0,3	-3,3	-0,6	5,8	1,8
Sep-07	0,1	0,8	-0,6	0,9	0,3	0,0	0,7	1,0
Oct-07	-0,1	1,6	-0,7	1,5	0,8	-1,2	0,3	-0,1
Nov-07	1,0	1,2	-0,1	2,2	2,0	1,7	0,8	4,6
Dic-07	7,4	3,5	-3,0	10,8	7,9	0,4	-0,3	8,0
Ene-08	-3,2	1,2	6,9	-2,0	4,8	3,2	0,0	8,0
Feb-08	0,2	0,4	-4,8	0,6	-4,1	1,3	3,6	0,8
Mar-08	0,5	1,1	0,0	1,6	1,6	1,0	-0,4	2,3
Abr-08	0,2	2,3	2,3	2,5	4,7	0,9	-1,5	4,1
May-08	0,5	-3,5	0,7	-3,0	-2,2	-1,9	1,6	-2,6
Jun-08	0,5	-1,8	8,3	-1,3	7,0	1,6	-4,9	3,7

M2 Privado en %PBI



* Estimado

Programa Monetario 2008			
M2 Privado			
Banda:	Inferior	Base	Superior
Dic-08	155.559	161.231	166.902
M2			
Banda:	Inferior	Base	Superior
Mar-08	146.283	150.717	155.152
Jun-08	153.856	159.230	164.605
Sep-08	157.064	163.220	169.376
Dic-08	165.142	172.448	179.753

Fuente: Ecométrica en base a BCRA