



**Econométrica S.A**  
*economic research and forecasts*

Publicado el  
25/08/2011

## **Informe Económico Semanal**

Con información estadística al 12 de Agosto de 2011

[www.econometrica.com.ar](http://www.econometrica.com.ar)

**41** 1970 - 2011  
*años dedicados al*  
*Análisis Macroeconómico*

---

# Econometría S.A

*economic research and forecasts*

Lavalle 465, piso 2° - (C1047AAI) Buenos Aires, Argentina

Tel.: (54-011) 4325 - 9443 o 4322 - 4668

Fax: (54-011) 4322 - 6927

E - Mail: [Info@econometrica.com.ar](mailto:Info@econometrica.com.ar)

Sitio Web: [www.econometrica.com.ar](http://www.econometrica.com.ar)

Blog: [www.econometrica.com.ar/blog](http://www.econometrica.com.ar/blog)

(Clave de acceso III Trim 2011: 0303 )

---

Copyright © 2003



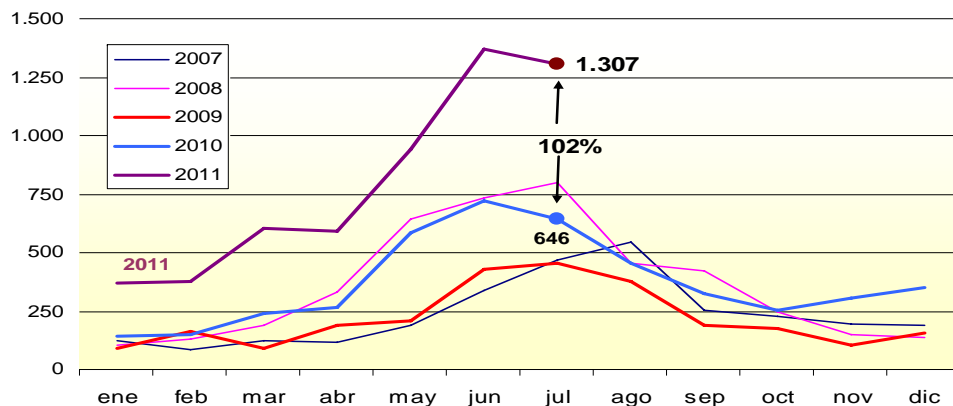
## Saldo Comercial de u\$s6.500 millones en los primeros 7 meses (-22%)

Por Ramiro Castiñeira ( [rcastineira@econometrica.com.ar](mailto:rcastineira@econometrica.com.ar) ; @rcas1)

- El exceso de demanda y el agotamiento de los recursos energéticos actuaron en igual sentido para impulsar un 37% las importaciones en los primeros siete meses del año. Se destaca la mayor importación de energía (principalmente gas), que creció un 102% interanual en igual periodo, escenario que conlleva a la reaparición del déficit energético este año.
- La demanda que no puede cubrir la producción local, deriva en un mix de incremento de precios e importaciones. Sobre cual de las dos variables recaerá el exceso de demanda, dependerá principalmente del valor del tipo de cambio en términos reales. La "válvula de escape" será esencialmente la inflación si la moneda está subvaluada, mientras que el crecimiento de las importaciones será la respuesta si es que la moneda esta apreciada.
- La economía desde hace trimestres que está virando hacia una moneda más apreciada, por lo que el exceso de demanda recae cada vez en mayor proporción agotando el superávit externo. La inflación se encuentra estable o levemente a la baja, desde 25% en 2010 a 22% en 2011.

### Importaciones de Energía 2007 - 2011

en millones de u\$s



Fuente: Econométrica S.A en base al INDEC

## Balanza Comercial - Jul y Acum. 2011

en miles de millones de dólares - Var. % Interanual

	Jul-11		7M 11			Variación %*			
	u\$s	%	u\$s	V	P	Q	V	P	Q
<b>Exportaciones</b>	<b>7,3</b>	<b>22%</b>	<b>47,4</b>	<b>24</b>	<b>19</b>	<b>4</b>			
Productos Primarios	2,0	31%	11,9	26	32	-5			
Manuf. de orig. agropecuario (MOA)	2,3	12%	16,1	33	29	3			
Manuf. de orig. Industrial (MOI)	2,5	27%	16,0	24	9	14			
Combust. Y energía	0,5	15%	3,3	-7	31	-29			
<b>Importaciones</b>	<b>6,6</b>	<b>30%</b>	<b>40,9</b>	<b>37</b>	<b>11</b>	<b>23</b>			
Bienes de capital	1,1	15%	8,1	35	2	32			
Bienes intermedios	1,9	20%	12,1	28	16	10			
Combustibles	1,3	102%	5,6	102	35	49			
Piezas y acc. para B. de capital	1,3	30%	7,7	32	2	30			
Bienes de Consumo	0,6	19%	4,4	26					
Automotores de pasajeros	0,4	2%	3,0	28					
Resto	0,0	61%	0,1	23					
<b>Saldo Comercial</b>	<b>0,7</b>	<b>-24%</b>	<b>6,5</b>	<b>-22</b>					

Fuente: Econométrica S.A en base al INDEC

\* Valor, Precio, Cantidad

- El agotamiento del resultado externo vía apreciación cambiaria se acelera ante la falta de recursos energéticos en el mercado local, para responder a los picos estacionales en la demanda de gas. En el mes de julio, al igual que en el acumulado de los primeros siete meses del año, la importación de energía creció un 102% interanual.
- Según nuestras estimaciones para lo que resta del año, el saldo energético será por primera vez negativo desde 1988, superando los u\$s3.000 millones en todo el 2011. No obstante el superávit comercial total, será positivo en u\$s10.200 millones, equivalente a 2,3% del PBI.

# Proyecciones Macroeconómicas 2008 - 2011

Variable	Unidad	2008	2009	2010	2011*
<b>Producto, precios y Tipo de Cambio</b>					
<b>PBI</b> (Econométrica S.A)	Var. %	<b>5,8</b>	<b>-2,5</b>	<b>8,5</b>	<b>7,0</b>
Consumo	Var. %	6,5	-1,5	9,1	8,0
Inversión	Var. %	9,1	-11,0	15,0	12,0
Precios Impl. (prom. anual)	Var. %	20,1	13,8	16,1	16,3
PBI en pesos corrientes	M.M. \$	1.033	1.145	1.443	1.796
PBI en dólares	M. M. Dólares	326,6	307,2	368,7	435,8
PBI per Cápita	en dólares	8.217	7.653	9.100	10.668
<hr/>					
IPC (BA CITY)	Dic/Dic	23,0%	14,8%	25,2%	21,8%
<hr/>					
Tipo de cambio (prom. Anual.)	\$ / US\$	3,16	3,73	3,91	4,12
	Var. %	1,5%	17,9%	4,9%	5,3%
Tipo de cambio (prom. Dic.)	\$ / US\$	3,42	3,81	3,98	4,25
	Var. %	9,0%	11,2%	4,5%	6,8%
TCRM (deflac. por BA City) (Prom. Dic)	2001=100	1,75	2,10	1,81	1,74
	Var. %		20,0%	-13,9%	-3,9%
<hr/>					
<b>Situación Fiscal (neto ANSES; BCRA y DEG's) y Deuda Pública</b>					
Superávit Primario Consolidado	en % PBI	2,5%	-1,0%	-0,2%	-1,6%
Nación	en % PBI	2,6%	-0,4%	-0,3%	-1,1%
Provincias	en % PBI	-0,1%	-0,6%	0,1%	-0,5%
<hr/>					
Deuda Pública Nacional Bruta	% PBI	44,1%	46,3%	45,8%	36,7%
Neta (Privados y org.)	% PBI	30,2%	24,2%	24,4%	18,2%
<hr/>					
<b>Sector Externo</b>					
Exportaciones	M. M. Dólares	70,0	55,7	68,4	84,9
	Var. %	25%	-20%	23%	24%
Importaciones	M. M. Dólares	57,5	38,8	56,4	74,7
	Var. %	24%	-33%	46%	32%
Saldo Comercial	M. M. Dólares	12,6	16,9	12,0	10,2
	% PBI	3,8%	5,5%	3,3%	2,3%
<hr/>					
Cuenta Corriente BdP	M. M. Dólares	7,0	11,3	3,1	-2,1
	% PBI	2,2%	3,7%	0,8%	-0,5%
<hr/>					
Deuda Externa (Pública + Priv)	% PBI	38,3%	37,9%	34,9%	32,1%
<hr/>					
<b>Empleo y Pobreza (Promedio Anual)</b>					
Tasa de Desempleo	En % PEA	7,9	8,7	7,8	7,3
Trabajo no Registrado	en % Empleo	37,0	36,2	35,2	34,9
Salario Privado Registrado	Var. % Dic/Dic	18,6	17,3	29,3	29,0
Pobreza (SEL Consultores)	En % Población	24,9	23,5		
Indigencia (SEL Consultores)	En % Población	7,5	6,9		
<hr/>					
<b>Reservas Internacionales, Tasa de Interés y Agregados Monetarios</b>					
Reservas Int. (fin de año)	en M. M. Dólares	46,4	48,0	52,1	48,1
Badlar en pesos (Bcos. Priv.)	en % Fin de año	19,1	9,8	11,1	12,0
Riesgo País (JP Morgan)	p.p. Prom. Dic	1.820	708	501	580
Depósitos \$ / PBI (Prom. Dic.)	% PBI	19,2	19,3	21,3	22,6
Crédito Priv. \$ / PBI (Prom. Dic.)	% PBI	10,6	10,6	11,5	12,5
M2 Privado (pesos)	Var. % int. dic.	8,0	15,8	33,1	28,0

\* Estimado Econométrica

Fuente: Econométrica en base a Indec y Mecon

## Factores de Variación de la Base Monetaria

en miles de millones de pesos

	Anual						Trimestral						Mensual			
	2006	2007	2008	2009	2010	2011*	2010				2011		Jun-11	Jul-11	Ago-11*	
							I	II	III	IV	I	II	III*			
<b>Variación Base Monetaria</b>	<b>25,4</b>	<b>18,9</b>	<b>10,5</b>	<b>12,9</b>	<b>38,1</b>	<b>30,1</b>	<b>0,3</b>	<b>4,6</b>	<b>12,6</b>	<b>20,6</b>	<b>-1,1</b>	<b>17,4</b>	<b>13,8</b>	<b>3,998</b>	<b>8,327</b>	<b>5,476</b>
· <b>Intervención Cambiaria</b>	<b>43,0</b>	<b>32,3</b>	<b>-3,1</b>	<b>12,6</b>	<b>46,3</b>	<b>20,5</b>	<b>4,7</b>	<b>14,6</b>	<b>14,1</b>	<b>12,9</b>	<b>12,6</b>	<b>9,8</b>	<b>-2,0</b>	<b>2,531</b>	<b>0,042</b>	<b>-2,013</b>
· <b>Pasivos No Monetarios</b>	<b>-3,9</b>	<b>-6,6</b>	<b>13,6</b>	<b>-1,6</b>	<b>-26,7</b>	<b>-0,8</b>	<b>-6,2</b>	<b>-10,0</b>	<b>-6,6</b>	<b>-3,9</b>	<b>-16,2</b>	<b>6,8</b>	<b>8,6</b>	<b>1,643</b>	<b>5,311</b>	<b>3,285</b>
Lebacs y Nobacs	-9,7	-5,0	19,2	-2,4	-20,3	-4,1	-2,2	-5,3	-12,2	-0,6	-9,4	-3,3	8,6	-2,275	6,046	2,581
Pases Netos	5,8	-1,7	-5,6	0,8	-6,5	3,3	-4,0	-4,8	5,6	-3,3	-6,8	10,1	0,0	3,918	-0,735	0,703
· <b>Sector Público</b>	<b>-5,4</b>	<b>-5,3</b>	<b>-8,2</b>	<b>0,2</b>	<b>19,5</b>	<b>10,4</b>	<b>2,1</b>	<b>-0,3</b>	<b>5,3</b>	<b>12,3</b>	<b>2,7</b>	<b>0,6</b>	<b>7,1</b>	<b>-0,097</b>	<b>2,888</b>	<b>4,261</b>
· <b>Otros (Incluye Redescuentos)</b>	<b>-8,4</b>	<b>-1,5</b>	<b>8,2</b>	<b>1,7</b>	<b>-1,0</b>	<b>-0,1</b>	<b>-0,3</b>	<b>0,2</b>	<b>-0,2</b>	<b>-0,7</b>	<b>-0,3</b>	<b>0,2</b>	<b>0,0</b>	<b>-0,078</b>	<b>0,087</b>	<b>-0,058</b>

Fuente: Econométrica S.A en base al BCRA

\*con info hasta el 12/08/2012

## Factores de Variación de las Reservas Internacionales

en miles de millones de dólares

	Anual						Trimestral						Mensual			
	2006	2007	2008	2009	2010	2011*	2010				2011		Jun-11	Jul-11	Ago-11*	
							I	II	III	IV	I	II	III*			
<b>Variación Total (sin DEGs 2009)</b>	<b>4,0</b>	<b>14,1</b>	<b>0,2</b>	<b>1,6</b>	<b>4,2</b>	<b>-1,9</b>	<b>-0,5</b>	<b>1,8</b>	<b>1,9</b>	<b>1,0</b>	<b>-0,9</b>	<b>0,4</b>	<b>-1,4</b>	<b>-0,365</b>	<b>0,228</b>	<b>-1,593</b>
Intervención Cambiaria	14,0	10,5	-0,9	3,3	11,8	5,1	1,2	3,7	3,6	3,2	3,1	2,4	-0,5	0,619	0,011	-0,485
Org. Internacionales	-11,9	-1,3	-1,4	3,4	0,3	0,3	-0,2	0,0	0,0	0,4	-0,1	0,2	0,2	0,170	0,102	0,076
Otras Op. del Sec. Público	1,0	2,8	0,9	-6,9	-1,2	5,1	3,7	-2,0	-0,8	-2,1	7,5	-1,1	-1,3	-0,525	0,527	-1,848
Efectivo Mínimo	-1,0	-1,8	0,2	0,5	-0,9	-2,4	1,4	-0,1	-1,6	-0,6	-1,5	-1,1	0,2	-0,727	-0,652	0,875
Otros + Var. Tipo de cambio	1,8	3,9	1,3	1,3	-5,8	-9,9	-6,7	0,1	0,7	0,1	-10,0	0,1	0,0	0,098	0,240	-0,212

Fuente: Econométrica S.A en base al BCRA

\*con info hasta el 12/08/2012

Econométrica S.A

economic research and forecasts

# Activos y Pasivos del BCRA

en miles de millones

Fecha	Reservas BCRA* (en u\$s)	Base Monetaria			Cta. Cte. en BCRA dólares (en u\$s)	Redescuentos	Pasivos no Monetarios			Dep. del Gob. en BCRA	Tipo de Cambio de Referencia 1 u\$s=
		Total	Circulante	Cta. Cte. BCRA			Total	Letras y Notas	Pases Netos		
28-Dic-07	46,2	99,0	74,8	24,2	2,7	3,3	52,7	49,7	3,0	5,9	3,151
31-Dic-08	46,4	109,4	84,1	25,4	5,0	2,6	45,2	36,6	8,6	6,4	3,454
31-Dic-09	48,0	122,4	98,1	24,3	7,3	1,1	51,8	44,0	7,8	2,3	3,797
30-Dic-10	52,1	160,4	124,5	35,9	9,8	1,3	84,9	70,6	14,3	10,5	3,976
31-Mar-11	51,3	159,3	127,9	31,4	8,7	1,4	102,1	81,0	21,1	36,0	4,052
30-Jun-11	51,7	176,7	141,8	34,9	8,2	1,8	98,3	87,4	11,0	31,6	4,111
29-Jul-11	51,9	185,0	145,9	39,1	7,8	0,9	94,6	82,9	11,7	29,5	4,143
12-Ago-11	50,3	190,5	148,7	41,8	8,6	0,9	91,1	80,1	11,0	16,3	4,159
<b>Variación en el periodo (en miles de millones)</b>											
2009	1,6	12,9	14,0	-1,1	2,4	-1,4	6,6	7,4	-0,8	-4,1	0,34
2010	4,2	38,1	26,5	11,6	2,5	0,2	33,1	26,6	6,5	8,3	0,18
I 2011	-0,8	-1,1	3,3	-4,5	-1,1	0,1	17,2	10,4	6,8	25,5	0,08
II 2011	0,4	17,4	13,9	3,5	-0,5	0,5	-3,8	6,3	-10,1	-4,4	0,06
Jul-11	0,2	8,3	4,1	4,3	-0,4	-0,9	-3,7	-4,4	0,7	-2,2	0,03
Ago-11	-1,6	5,5	2,8	2,7	0,8	0,0	-3,5	-2,8	-0,7	-13,2	0,02
<b>2011</b>	<b>-1,8</b>	<b>30,1</b>	<b>24,1</b>	<b>5,9</b>	<b>-1,2</b>	<b>-0,4</b>	<b>6,2</b>	<b>9,5</b>	<b>-3,3</b>	<b>5,7</b>	<b>0,18</b>
<b>Variación % interanual (fin de mes)</b>											
Dic-09	3,4%	11,8%	16,6%	-4,3%	47,3%	-56,2%	15%	20,2%	-9%	-64,7%	9,9%
Dic-10	8,7%	31,1%	27,0%	47,7%	34,3%	15,3%	64%	60,5%	83%	365,4%	4,7%
Abr-11	8,2%	40,0%	40,3%	38,9%	-20,4%	33,3%	50%	70,6%	-9%	184,5%	5,0%
Jun-11	5,0%	38,9%	42,2%	27,2%	-22,9%	32,6%	38%	60,3%	-34%	181,7%	4,6%
Jul-11	1,7%	38,0%	40,6%	29,0%	-6,9%	-35,6%	28%	42,6%	-26%	51,3%	5,2%

Fuente: Econométrica S.A en base al BCRA

Econométrica S.A

economic reserach and forecasts

## Depósitos en el Sistema Financiero

en miles de millones

	Sector Privado no Financiero						Sector Público y Sector Financiero					Total						
	en Pesos					en dólares Total*	en Pesos				en dólares Total*	en Pesos					en dólares Total*	
	Cta. Cte.	Caja de Ahorro	Plazo Fijo	Otros	Total		Depositos Vista	Plazo Fijo	Otros	Total		Cta. Cte.	Caja de Ahorro	Plazo Fijo	Otros	Total		
28-Dic-07	35,4	34,1	54,5	6,8	<b>130,8</b>	6,8	12,3	23,6	10,8	<b>46,7</b>	0,6	44,8	37,0	78,1	17,7	<b>177,5</b>	7,3	
31-Dic-08	39,4	35,6	54,6	6,7	<b>136,2</b>	8,0	33,8	24,6	3,9	<b>62,3</b>	1,6	70,0	38,8	79,2	10,6	<b>198,6</b>	9,5	
31-Dic-09	45,7	42,1	63,6	7,2	<b>158,7</b>	10,2	35,6	23,8	3,4	<b>62,8</b>	1,6	77,4	46,0	87,5	10,6	<b>221,5</b>	11,8	
30-Dic-10	61,2	56,9	82,6	8,4	<b>209,0</b>	11,7	50,2	43,5	4,6	<b>98,4</b>	4,4	107,9	60,3	126,1	13,0	<b>307,4</b>	16,1	
31-Mar-11	64,7	56,0	91,6	8,7	<b>221,0</b>	12,2	37,8	68,9	4,9	<b>111,6</b>	3,1	97,2	61,2	160,5	13,7	<b>332,6</b>	15,3	
30-Jun-11	71,0	65,7	95,4	9,8	<b>241,9</b>	13,1	34,6	76,7	5,0	<b>116,3</b>	2,5	100,4	70,8	172,1	14,8	<b>358,2</b>	15,5	
29-Jul-11	69,4	68,4	97,6	9,3	<b>244,7</b>	13,4	34,0	80,8	5,3	<b>120,1</b>	2,2	97,7	74,0	178,4	14,6	<b>364,8</b>	15,7	
12-Ago-11	69,6	66,3	99,0	10,2	<b>245,0</b>	13,9	32,3	78,7	6,4	<b>117,4</b>	2,1	96,1	72,1	177,7	16,6	<b>362,5</b>	16,0	
<b>Variación en el periodo (en miles de millones)</b>																		
2008	4,0	1,4	0,1	-0,1	<b>5,4</b>	1,2	21,6	1,0	-6,9	<b>15,6</b>	1,0	25,2	1,7	1,1	-7,0	<b>21,0</b>	2,2	
2009	6,3	6,6	9,0	0,5	<b>22,4</b>	2,2	1,7	-0,7	-0,5	<b>0,5</b>	0,0	7,4	7,2	8,3	0,0	<b>22,9</b>	2,3	
2010	15,5	14,7	19,0	1,2	<b>50,4</b>	1,5	14,7	19,7	1,3	<b>35,6</b>	2,8	30,5	14,3	38,6	2,4	<b>85,9</b>	4,3	
I 2011	3,5	-0,9	9,0	0,3	<b>12,0</b>	0,5	-12,4	25,4	0,3	<b>13,2</b>	-1,3	-10,7	0,9	34,4	0,6	<b>25,2</b>	-0,8	
II 2011	6,3	9,7	3,8	1,1	<b>20,9</b>	0,9	-3,2	7,8	0,0	<b>4,7</b>	-0,6	3,2	9,6	11,6	1,1	<b>25,6</b>	0,3	
Jul-11	-1,6	2,6	2,2	-0,5	<b>2,8</b>	0,4	-0,6	4,1	0,3	<b>3,8</b>	-0,2	-2,7	3,2	6,3	-0,2	<b>6,6</b>	0,1	
Ago-11	0,2	-2,1	1,4	0,8	<b>0,3</b>	0,4	-1,6	-2,1	1,2	<b>-2,6</b>	-0,1	-1,6	-1,9	-0,8	2,0	<b>-2,3</b>	0,3	
<b>2011</b>	<b>8,4</b>	<b>9,4</b>	<b>16,4</b>	<b>1,8</b>	<b>36,0</b>	<b>2,2</b>	<b>-17,9</b>	<b>35,2</b>	<b>1,8</b>	<b>19,1</b>	<b>-2,3</b>	<b>-11,8</b>	<b>11,8</b>	<b>51,6</b>	<b>3,6</b>	<b>55,1</b>	<b>-0,1</b>	
<b>Variación % interanual (fin de mes).</b>																		
Dic-09	16%	18%	17%	8%	<b>16%</b>	28%	5%	-3%	-13%	<b>1%</b>	3%	11%	19%	10%	0%	<b>12%</b>	24%	
Dic-10	34%	35%	30%	16%	<b>32%</b>	15%	41%	82%	37%	<b>57%</b>	173%	39%	31%	44%	23%	<b>39%</b>	37%	
Mar-11	40%	35%	34%	17%	<b>35%</b>	19%	28%	97%	35%	<b>64%</b>	-36%	36%	34%	56%	23%	<b>44%</b>	1%	
Jun-11	36%	45%	37%	23%	<b>38%</b>	21%	14%	59%	16%	<b>41%</b>	-49%	29%	41%	46%	21%	<b>39%</b>	-1%	
Jul-11	33%	47%	35%	22%	<b>37%</b>	23%	13%	55%	31%	<b>39%</b>	-21%	25%	47%	43%	25%	<b>38%</b>	14%	

\* Expresado en dólares

Fuente: Econométrica S.A en base al BCRA

Econométrica S.A

economic research and forecasts

# Préstamos al Sector Privado

en miles de millones

	Sector Privado									Total Bimonetario
	En pesos								en dólares Total*	
	Adelantos	Documentos	Hipotecarios	Prendarios	Personales	Tarjetas	Otros	Total		
28-Dic-07	13,9	18,7	14,2	5,9	21,3	11,7	4,5	<b>90,1</b>	5,2	106,5
31-Dic-08	15,0	19,6	18,1	7,5	27,6	16,0	5,2	<b>109,1</b>	5,9	129,3
31-Dic-09	16,5	23,4	17,7	7,1	30,3	19,5	7,2	<b>121,8</b>	5,3	141,9
30-Dic-10	20,4	36,2	20,3	9,6	40,0	28,6	11,1	<b>166,2</b>	7,4	195,5
31-Mar-11	22,5	36,8	20,9	11,2	43,5	30,0	10,5	<b>175,4</b>	8,2	208,8
30-Jun-11	27,4	42,1	22,2	13,0	48,1	33,3	12,1	<b>198,2</b>	8,9	234,7
29-Jul-11	27,9	44,2	22,8	13,5	49,5	32,9	15,7	<b>206,5</b>	9,2	244,5
12-Ago-11	27,9	44,6	23,2	13,7	50,1	30,9	15,6	<b>206,1</b>	9,4	245,0
<b>Variación en el periodo (en miles de millones)</b>										
2008	1,1	0,9	3,9	1,6	6,3	4,4	0,7	<b>19,0</b>	0,7	22,8
2009	1,5	3,8	-0,3	-0,4	2,6	3,5	2,0	<b>12,7</b>	-0,6	12,5
2010	3,9	12,8	2,5	2,6	9,7	9,1	3,9	<b>44,4</b>	2,1	53,6
I 2011	2,1	0,6	0,7	1,5	3,5	1,4	-0,6	<b>9,2</b>	0,9	13,3
II 2011	4,9	5,4	1,3	1,8	4,6	3,3	1,6	<b>22,8</b>	0,6	25,9
Jul-11	0,5	2,0	0,6	0,5	1,5	-0,4	3,6	<b>8,3</b>	0,3	9,9
Ago-11	0,0	0,4	0,3	0,2	0,6	-2,0	0,0	<b>-0,4</b>	0,2	0,4
<b>2011</b>	<b>7,5</b>	<b>8,4</b>	<b>2,9</b>	<b>4,1</b>	<b>10,1</b>	<b>2,3</b>	<b>4,6</b>	<b>39,9</b>	<b>2,0</b>	<b>49,5</b>
<b>Variación % interanual.</b>										
Dic-09	10%	19%	-2%	-6%	10%	22%	39%	<b>11,6%</b>	-10%	10%
Dic-10	24%	55%	14%	36%	32%	47%	53%	<b>36,5%</b>	39%	38%
Mar-11	41%	53%	15%	52%	37%	48%	45%	<b>40,6%</b>	48%	43%
Jun-11	41%	60%	20%	66%	44%	45%	39%	<b>44,6%</b>	55%	47%
Jul-11	41%	58%	24%	72%	46%	45%	73%	<b>47,9%</b>	53%	50%

\* Expresado en dólares

Fuente: Econométrica S.A en base al BCRA

Econométrica S.A

economic research and forecasts



# Evolución de las Principales Tasas de Interés

TNA (Tasa Nominal Anual) - Promedio Simple

	Pasos 7 días BCRA		Depósitos a 30 días		Badlar en pesos		Call en pesos		Lebacs			Nobac - Badlar Bcos.	
	Pasivos	Activos	en pesos	en dólares	Total	Privados	Total	Privados	3M	6M	12M	Priv.	
												9 M	12M
2006	5,6	7,4	6,7	0,9	7,0	9,0	7,2	7,2	7,3	8,4	11,6	3,5	1,6
2007	7,5		8,2	1,2	8,6	10,0	8,6	8,7	8,8	8,6	10,5		1,3
2008	9,3	11,3	11,6	1,5	11,9	13,5	10,0	9,7	11,2	11,2	11,8	1,1	1,4
2009	10,4	12,4	11,7	1,0	11,8	12,4	10,2	10,4	13,7	14,4	15,6	1,3	1,6
2010	9,5	11,5	9,3	0,3	9,5	10,1	9,1	9,0	11,8	12,9	13,7	1,9	2,3
2011	9,5	11,5	9,7	0,3	10,0	11,2	9,7	9,5	11,1	11,5	12,6	1,4	1,3
Jul-10	9,50	11,50	9,3	0,3	9,5	10,3	9,2	9,2	12,2	13,3	14,0		2,5
Ago-10	9,50	11,50	9,4	0,3	9,5	10,5	9,2	9,2	12,2	13,3	13,9	2,1	2,4
Sep-10	9,50	11,50	9,4	0,3	9,6	10,6	9,4	9,3	12,1	12,9	13,9	2,1	
Oct-10	9,50	11,50	9,4	0,3	9,7	10,7	10,1	10,0		12,0	13,0	1,7	2,2
Nov-10	9,50	11,50	9,4	0,3	9,7	10,8	9,4	9,3	11,0	11,7	12,7	1,7	2,0
Dic-10	9,50	11,50	9,7	0,3	10,3	11,1	9,7	9,6	11,1		13,1	1,8	2,1
Ene-11	9,50	11,50	9,8	0,3	10,1	11,1	9,8	9,5	11,1		13,0	1,9	2,1
Feb-11	9,50	11,50	9,6	0,3	9,7	11,1	9,7	9,4	11,1	11,6	12,5	1,7	1,9
Mar-11	9,50	11,50	9,6	0,3	9,6	11,2	9,8	9,6	11,1	11,6	12,5	1,4	1,7
Abr-11	9,50	11,50	9,7	0,3	9,8	11,2	9,6	9,3	11,0	11,5		0,6	1,1
May-11	9,50	11,50	9,8	0,3	10,1	11,2	9,5	9,3	11,0	11,4			0,8
Jun-11	9,50	11,50	9,9	0,3	10,2	11,3	9,5	9,4	11,1	11,5	12,6		0,8
Jul-11	9,50	11,50	9,9	0,3	10,2	11,6	10,2	10,0		11,4	12,5		0,8
01-Ago-11	9,50	11,50	10,8	0,3	11,4	12,0	9,6	9,6					
02-Ago-11	9,50	11,50	10,8	0,4	11,9	12,4	9,6	9,5			12,4		0,6
09-Ago-11	9,50	11,50	11,2	0,4	12,3	12,5	9,6	9,5			12,4		
10-Ago-11	9,50	11,50	10,9	0,3	11,5	12,0	9,5	9,4					
11-Ago-11	9,50	11,50	10,8	0,3	11,5	12,4	9,5	9,6					
12-Ago-11	9,50	11,50	9,2	0,2	8,8	12,0	9,3	9,3					

Fuente: Econométrica S.A en base al BCRA

**Econométrica S.A**

*economic research and forecasts*

# Agregados Monetarios Privados y Totales

en miles de millones - Promedios Mensuales - Variación Interanual

Fecha	Agregados Monetarios en pesos Sector Privado												Agregados Monetarios en pesos Totales								
	Circulante en publico			Depositos Vista			M2			Plazo			M3			M2			M3		
	Total	Var. %	% PBI	Total	Var. %	% PBI	Total	Var. %	% PBI	Total	Var. %	% PBI	Total	Var. %	% PBI	Total	Var. %	% PBI	Total	Var. %	% PBI
2003	25,2		6,7%	21,9		5,8%	47,1		12,5%	44,8		11,9%	91,9		24,4%	52,5		14,0%	102,5		27,3%
2004	27,9	10,5%	6,2%	32,4	48,0%	7,2%	60,3	27,9%	13,5%	38,9	-13%	8,7%	99,2	8%	22,2%	73,3	39,6%	16,4%	122,4	19,4%	27,3%
2005	35,7	27,9%	6,7%	39,7	22,6%	7,5%	75,4	25,1%	14,2%	42,9	10%	8,1%	118,2	19%	22,2%	90,7	23,8%	17,1%	147,7	20,6%	27,8%
2006	45,2	26,6%	6,9%	47,2	18,8%	7,2%	92,3	22,5%	14,1%	49,2	15%	7,5%	141,5	20%	21,6%	111,2	22,6%	17,0%	178,9	21,2%	27,3%
2007	57,1	26,5%	7,0%	59,8	26,7%	7,4%	116,9	26,6%	14,4%	59,3	20%	7,3%	176,2	24%	21,7%	134,7	21,1%	16,6%	222,5	24,3%	27,4%
2008	66,8	16,9%	6,5%	70,7	18,3%	6,8%	137,5	17,6%	13,3%	67,7	14%	6,6%	205,2	16%	19,9%	158,0	17,3%	15,3%	261,8	17,7%	25,3%
2009	72,7	8,9%	6,6%	75,2	6,3%	6,8%	147,9	7,6%	13,3%	66,4	-2%	6,0%	214,3	4%	19,3%	176,2	11,5%	15,9%	275,5	5,2%	24,8%
2010	90,8	24,9%	6,7%	95,3	26,7%	7,0%	186,1	25,8%	13,7%	80,4	21%	5,9%	266,4	24%	19,7%	215,2	22,1%	15,9%	346,0	25,6%	25,6%
I 10	83,8	18,5%	7,3%	85,7	17,7%	7,5%	169,6	18,1%	14,8%	73,5	13%	6,4%	243,1	17%	21,2%	201,6	16,9%	17,6%	308,0	14,3%	26,9%
II 10	84,4	21,4%	7,0%	89,9	22,9%	7,5%	174,3	22,1%	14,5%	76,8	19%	6,4%	251,1	21%	20,9%	202,2	18,9%	16,8%	325,9	21,6%	27,1%
III 10	93,5	27,1%	7,3%	98,2	30,8%	7,7%	191,7	29,0%	15,0%	81,9	25%	6,4%	273,6	28%	21,4%	218,8	23,9%	17,1%	359,1	30,5%	28,1%
IV 10	101,3	31,7%	7,5%	107,4	34,6%	7,9%	208,6	33,2%	15,4%	89,3	27%	6,6%	297,9	31%	22,0%	238,2	28,3%	17,6%	391,1	35,2%	28,9%
Mar-10	83,0	20,2%		85,3	19,7%		168,3	20,0%		74,8	13,3%		243,1	17,8%		197,5	18,0%		309,9	16,2%	
Jun-10	86,8	20,1%		92,3	23,7%		179,2	21,9%		77,3	20,9%		256,5	21,6%		206,3	17,8%		335,8	23,6%	
Sep-10	95,0	29,4%		100,1	32,7%		195,0	31,0%		84,9	27,0%		279,9	29,8%		221,2	23,8%		368,4	31,8%	
Dic-10	107,1	31,3%		113,4	34,9%		220,5	33,1%		90,6	26,7%		311,2	31,2%		252,1	28,1%		404,4	35,6%	
Ene-11	112,5	32,6%		115,8	33,7%		228,3	33,1%		93,0	28,4%		321,2	31,7%		269,8	32,2%		422,2	37,9%	
Feb-11	112,3	34,2%		116,7	36,7%		229,0	35,5%		96,1	31,0%		325,1	34,1%		261,4	28,6%		428,2	39,1%	
Mar-11	113,1	36,3%		117,5	37,8%		230,6	37,0%		98,8	32,1%		329,4	35,5%		264,1	33,7%		437,0	41,0%	
Abr-11	114,4	38,8%		121,0	38,0%		235,4	38,4%		102,7	34,4%		338,0	37,2%		268,8	34,9%		446,2	41,4%	
May-11	116,3	38,3%		124,4	38,9%		240,7	38,6%		104,6	36,2%		345,3	37,9%		277,2	37,9%		458,5	40,5%	
Jun-11	120,5	38,8%		128,4	39,1%		248,9	38,9%		105,4	36,3%		354,3	38,1%		283,7	37,5%		469,0	39,7%	
Jul-11	128,0	38,8%		136,1	41,0%		264,1	40,0%		106,1	34,5%		370,2	38,3%		296,4	36,1%		486,5	38,8%	

Fuente: Econométrica S.A en base al BCRA

Econométrica S.A

economic research and forecasts