



Econométrica S.A
economic research and forecasts

Publicado el
04/05/2011

Informe Monetario y Financiero Semanal

Con información al 20 de Abril de 2011

www.econometrica.com.ar

41 1970 - 2011
años dedicados al
Análisis Macroeconómico

Econometría S.A

economic research and forecasts

Lavalle 465, piso 2° - (C1047AAI) Buenos Aires, Argentina

Tel.: (54-011) 4325 - 9443 o 4322 - 4668

Fax: (54-011) 4322 - 6927

E - Mail: Info@econometrica.com.ar

Sitio Web: www.econometrica.com.ar

Blog: www.econometrica.com.ar/blog

(Clave de acceso II Trim 2011: 0303)

Copyright © 2003



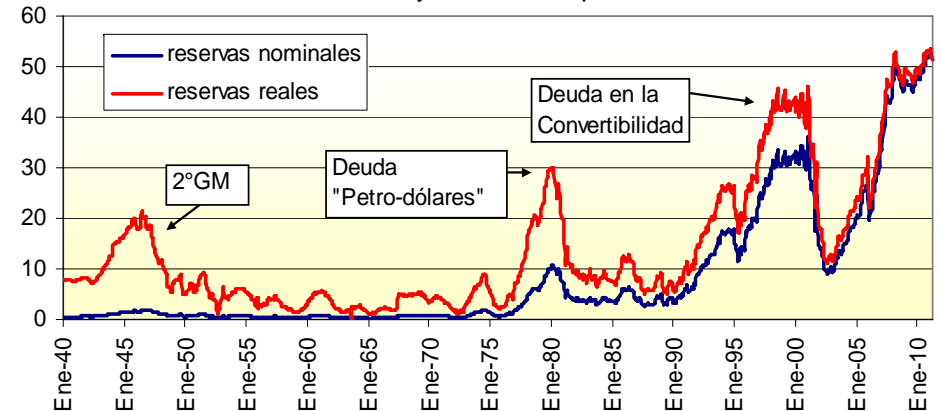
Reservas Internacionales en máximos históricos

Por Ramiro Castiñeira (rcastineira@econometrica.com.ar ; @rcas1)

- Los países emergentes continúan incrementando sus reservas internacionales a un ritmo exponencial. Si bien este fenómeno es parte de la contracara de los desbalances Globales, en América latina se suman otros factores que motivan su incremento. Entre ellos, la acumulación por sentido precautorio y últimamente sólo para evitar la apreciación cambiaria una vez desatada la política monetaria laxa con tasas nulas en los países desarrollados.
- Para Argentina en particular, los actuales u\$s51.700 millones en poder del BCRA alcanzan un máximo histórico, aún si se deflacta contra la inflación americana. Desde 1940 a la actualidad se observaron cuatro récord de reservas internacionales:
- El primero de ellos fue tras la segunda guerra mundial donde la obligada sustitución de importaciones y venta de alimentos a EE.UU. permitió más que duplicar las reservas y acumular u\$s20.000 millones en activos externos a precios actuales. Dichos recursos se utilizaron para estatizar varias empresas, además de solventar un importante déficit comercial una vez finalizada la 2GM.
- El segundo y tercer récord de reservas llegó de la mano de la deuda externa. Desde 1976 hasta principios de los 80, el Gobierno de facto se endeudó con los "petrodólares" en tal magnitud, que llevó al default sólo unos años más tarde. Proceso similar que se observó en la convertibilidad, aunque esta vez con Gobiernos democráticos. En ambos periodos las reservas se evaporaron entre intereses de la deuda externa y la decisión política de financiar la salida de capitales. A ello se suma una guerra en 1982.
- En la actualidad, la acumulación de reservas no proviene de la toma de deuda externa, sino que su origen resulta del saldo superavitario de la balanza comercial, tal como en la segunda guerra mundial. El punto no es menor dado que no son dólares "prestados", sino que son dólares que se ganó vía comercio exterior. Esta diferencia permitió reconvertir al país de deudor neto del resto del mundo, a acreedor.
- Desde 1950 Argentina alcanza un máximo de reservas en proporción a su economía del 15,7% del PBI en 2007. Posteriormente empieza a bajar ante la crisis local e internacional que impidió al BCRA comprar más dólares (2008/2009) y luego se sumó la decisión política de pagar la deuda externa con las reservas acumuladas (2010/2011). En 2010 las reservas representaron el 14,7% del PBI en Brasil, seguido por Argentina con 13,9%, México y Chile con 12,1% y Colombia con 9,9%

Evolución de las Reservas Internacionales del BCRA

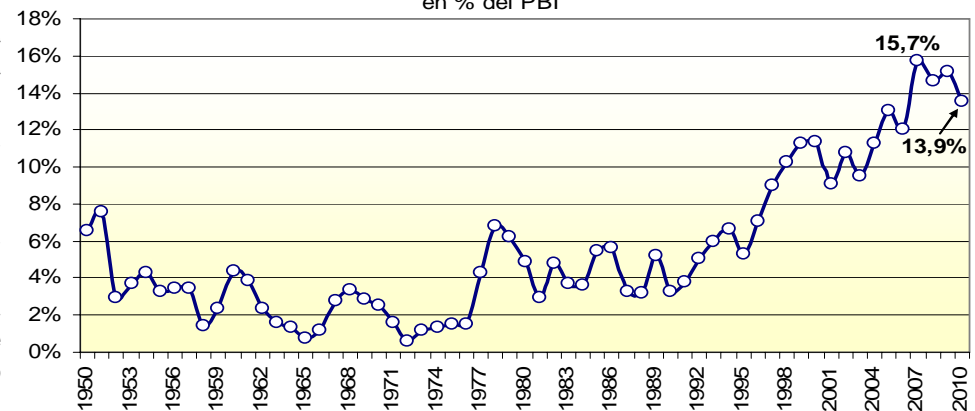
a valores corrientes y deflactada a precios actuales



Fuente: Econométrica S.A en base al BCRA

Evolución de las Reservas Internacionales 1950 - 2010

en % del PBI



Fuente: Econométrica S.A en base a BCRA (reservas) y Cepal (PBI u\$s)

Proyecciones Macroeconómicas 2008 - 2011

Variable	Unidad	2008	2009	2010	2011*
Producto, precios y Tipo de Cambio					
PBI (Econométrica S.A)	Var. %	5,8	-2,5	8,5	7,0
Consumo	Var. %	6,5	-1,5	9,1	8,0
Inversión	Var. %	9,1	-11,0	15,0	9,5
Precios Impl. (prom. anual)	Var. %	20,1	13,8	16,1	16,3
PBI en pesos corrientes	M.M. \$	1.033	1.145	1.443	1.795
PBI en dólares	M. M. Dólares	326,6	307,2	368,7	435,7
PBI per Cápita	en dólares	8.217	7.653	9.100	10.670
<hr/>					
IPC (BA CITY)	Dic/Dic	23,0%	14,8%	25,3%	24,5%
<hr/>					
Tipo de cambio (prom. Anual.)	\$ / US\$	3,16	3,73	3,91	4,12
Tipo de cambio (prom. Dic.)	\$ / US\$	3,42	3,81	3,98	4,22
TCRM (deflac. por BA City) (Prom. Dic)	2001=100	1,77	2,05	1,79	1,56
<hr/>					
Situación Fiscal (neto ANSES; BCRA y DEG's) y Deuda Pública					
Superávit Primario Neto	M. M. Pesos	27,1	-4,8	-4,6	-6,0
	M. M. Dólares	8,6	-1,3	-1,2	-1,5
	% PBI	2,6%	-0,4%	-0,3%	-0,3%
<hr/>					
Deuda Pública Nacional Bruta	% PBI	44,1%	46,3%	45,8%	36,7%
Neta Intra sector Público	% PBI	30,2%	24,2%	24,4%	18,2%
<hr/>					
Sector Externo					
Exportaciones	M. M. Dólares	70,0	55,7	68,5	84,0
	Var. %	25%	-20%	23%	23%
Importaciones	M. M. Dólares	57,5	38,8	56,4	75,3
	Var. %	24%	-33%	46%	33%
Saldo Comercial	M. M. Dólares	12,6	16,9	12,1	8,7
	% PBI	3,8%	5,5%	3,3%	2,0%
<hr/>					
Cuenta Corriente BdP	M. M. Dólares	7,0	11,3	3,6	-0,1
	% PBI	2,2%	3,7%	1,0%	0,0%
<hr/>					
Deuda Externa (Pública + Priv)	% PBI	32,6%	30,2%	28,1%	26,0%
<hr/>					
Empleo y Pobreza (Promedio Anual)					
Tasa de Desempleo	En % PEA	7,9	8,7	7,7	7,3
Trabajo no Registrado	En % Empleo	37,0	36,2	35,6	35,0
Salario Privado Registrado	Var. % Dic/Dic	18,6	17,3	29,3	28,0
Pobreza (SEL Consultores)	En % Población	24,9	23,5		
Indigencia (SEL Consultores)	En % Población	7,5	6,9		
<hr/>					
Reservas Internacionales, Tasa de Interés y Agregados Monetarios					
Reservas Int. (fin de año)	en M. M. Dólares	46,4	48,0	52,1	51,0
Badlar en pesos (Bcos. Priv.)	en % Fin de año	19,1	9,8	11,1	11,5
Riesgo País (JP Morgan)	p.p. Prom. Dic	1.814	708	501	<450
Depósitos \$ / PBI (Prom. Dic.)	% PBI	19,2	19,3	21,3	22,3
Crédito Priv. \$ / PBI (Prom. Dic.)	% PBI	10,6	10,6	11,5	12,2
M2 Privado (pesos)	Var. % int. dic.	8,0	15,8	33,1	28,0

* Estimado Econométrica

Fuente: Econométrica en base a Indec y Mecon

Factores de Variación de la Base Monetaria

en miles de millones de pesos

	Anual					Trimestral					Mensual			
	2007	2008	2009	2010	2011*	2010				2011	Ene-11	Feb-11	Mar-11	Abr-11*
						I	II	III	IV	I				
Variación Base Monetaria	18,9	10,5	12,9	38,1	8,6	0,3	4,6	12,6	20,6	-1,1	-1,803	1,783	-1,097	9,763
· Intervención Cambiaria	32,3	-3,1	12,6	46,3	16,4	4,7	14,6	14,1	12,9	12,6	3,263	3,764	5,602	3,755
· Pasivos No Monetarios	-6,6	13,6	-1,6	-26,7	-8,2	-6,2	-10,0	-6,6	-3,9	-16,2	-3,937	-2,098	-10,125	7,974
Lebacs y Nobacs	-5,0	19,2	-2,4	-20,3	-11,8	-2,2	-5,3	-12,2	-0,6	-9,4	-2,854	-3,363	-3,164	-2,462
Pases Netos	-1,7	-5,6	0,8	-6,5	3,7	-4,0	-4,8	5,6	-3,3	-6,8	-1,082	1,265	-6,961	10,436
· Sector Público	-5,3	-8,2	0,2	19,5	0,7	2,1	-0,3	5,3	12,3	2,7	-1,207	0,357	3,548	-2,038
· Otros (Incluye Redescuentos)	-1,5	8,2	1,7	-1,0	-0,2	-0,3	0,2	-0,2	-0,7	-0,3	0,078	-0,240	-0,122	0,071

Fuente: Econométrica S.A en base al BCRA

*con info hasta el 20/04/2011

Factores de Variación de las Reservas Internacionales

en miles de millones de dólares

	Anual					Trimestral					Mensual			
	2007	2008	2009	2010	2011*	2010				2011	Ene-11	Feb-11	Mar-11	Abr-11*
						I	II	III	IV	I*				
Variación Total (sin DEGs 2009)	14,1	0,2	1,6	4,2	-0,5	-0,5	1,8	1,9	1,0	-0,9	0,428	-0,300	-1,020	0,441
Intervención Cambiaria	10,5	-0,9	3,3	11,8	4,1	1,2	3,7	3,6	3,2	3,1	0,820	0,936	1,388	0,926
Org. Internacionales	-1,3	-1,4	3,4	0,3	-0,1	-0,2	0,0	0,0	0,4	-0,1	0,027	-0,138	-0,004	-0,002
Otras Op. del Sec. Público	2,8	0,9	-6,9	-1,2	7,1	3,7	-2,0	-0,8	-2,1	7,5	7,274	-0,033	0,281	-0,447
Efectivo Mínimo	-1,8	0,2	0,5	-0,9	-1,4	1,4	-0,1	-1,6	-0,6	-1,5	0,412	-1,153	-0,735	0,077
Otros + Var. Tipo de cambio	3,9	1,3	1,3	-5,8	-10,1	-6,7	0,1	0,7	0,1	-10,0	-8,105	0,088	-1,949	-0,112

Fuente: Econométrica S.A en base al BCRA

*con info hasta el 20/04/2011

Econométrica S.A

economic research and forecasts

Activos y Pasivos del BCRA

en miles de millones

Fecha	Reservas BCRA* (en u\$s)	Base Monetaria			Cta. Cte. en BCRA dólares (en u\$s)	Redescuentos	Pasivos no Monetarios			Dep. del Gob. en BCRA	Tipo de Cambio de Referencia 1 u\$s=
		Total	Circulante	Cta. Cte. BCRA			Total	Letras y Notas	Pases Netos		
30-Dic-05	28,1	54,7	48,3	6,4	2,2	14,2	33,3	26,1	7,2	1,9	3,032
29-Dic-06	32,0	80,1	59,2	20,8	2,4	6,6	41,1	39,7	1,4	4,7	3,070
28-Dic-07	46,2	99,0	74,8	24,2	2,7	3,3	52,7	49,7	3,0	5,9	3,151
31-Dic-08	46,4	109,4	84,1	25,4	5,0	2,6	45,2	36,6	8,6	6,4	3,454
31-Dic-09	48,0	122,4	98,1	24,3	7,3	1,1	51,8	44,0	7,8	2,3	3,797
30-Dic-10	52,1	160,4	124,5	35,9	9,8	1,3	84,9	70,6	14,3	10,5	3,976
31-Ene-11	52,6	158,6	127,2	31,5	10,3	1,3	89,5	74,1	15,4	38,2	4,001
28-Feb-11	52,3	160,4	128,1	32,3	9,3	1,3	92,1	78,0	14,1	37,0	4,031
31-Mar-11	51,3	159,3	127,9	31,4	8,7	1,4	102,1	81,0	21,1	36,0	4,052
20-Abr-11	51,7	169,1	130,0	39,0	8,9	1,5	94,8	84,2	10,7	34,8	4,078
Variación en el periodo (en miles de millones)											
2009	1,6	12,9	14,0	-1,1	2,4	-1,4	6,6	7,4	-0,8	-4,1	0,34
2010	4,2	38,1	26,5	11,6	2,5	0,2	33,1	26,6	6,5	8,3	0,18
Ene-11	0,5	-1,8	2,6	-4,4	0,5	0,0	4,6	3,6	1,1	27,6	0,02
Feb-11	-0,3	1,8	0,9	0,9	-1,0	0,0	2,6	3,8	-1,3	-1,2	0,03
Mar-11	-1,0	-1,1	-0,2	-0,9	-0,6	0,0	10,0	3,0	7,0	-1,0	0,02
Abr-11	0,4	9,8	2,1	7,6	0,2	0,1	-7,3	3,2	-10,4	-1,3	0,03
2011	-0,4	8,6	5,5	3,2	-0,9	0,2	9,9	13,6	-3,7	24,2	0,10
Variación % interanual (fin de mes)											
Dic-09	3,4%	11,8%	16,6%	-4,3%	47,3%	-56,2%	15%	20,2%	-9%	-64,7%	9,9%
Dic-10	8,7%	31,1%	27,0%	47,7%	34,3%	15,3%	64%	60,5%	83%	365,4%	4,7%
Ene-11	9,3%	30,7%	35,2%	15,4%	37,8%	17,7%	52%	73,7%	-5%	6530,7%	4,7%
Feb-11	9,5%	37,7%	38,1%	36,1%	34,8%	20,2%	47%	76,6%	-24%	1653,1%	4,4%
Mar-11	8,1%	29,9%	36,1%	9,6%	-11,9%	23,3%	74%	72,7%	78%	183,5%	4,5%

Fuente: Econométrica S.A en base al BCRA

Econométrica S.A

economic reserach and forecasts

Depósitos en el Sistema Financiero

en miles de millones

	Sector Privado no Financiero						Sector Público y Sector Financiero					Total						
	en Pesos					en dólares Total*	en Pesos				en dólares Total*	en Pesos					en dólares Total*	
	Cta. Cte.	Caja de Ahorro	Plazo Fijo	Otros	Total		Depositos Vista	Plazo Fijo	Otros	Total		Cta. Cte.	Caja de Ahorro	Plazo Fijo	Otros	Total		
28-Dic-07	35,4	34,1	54,5	6,8	130,8	6,8	12,3	23,6	10,8	46,7	0,6	44,8	37,0	78,1	17,7	177,5	7,3	
31-Dic-08	39,4	35,6	54,6	6,7	136,2	8,0	33,8	24,6	3,9	62,3	1,6	70,0	38,8	79,2	10,6	198,6	9,5	
31-Dic-09	45,7	42,1	63,6	7,2	158,7	10,2	35,6	23,8	3,4	62,8	1,6	77,4	46,0	87,5	10,6	221,5	11,8	
30-Dic-10	61,2	56,9	82,6	8,4	209,0	11,7	50,2	43,5	4,6	98,4	4,4	107,9	60,3	126,1	13,0	307,4	16,1	
31-Ene-11	62,1	55,4	85,4	8,9	211,8	11,7	35,1	63,4	4,5	102,9	4,0	93,0	59,6	148,8	13,4	314,7	15,7	
28-Feb-11	62,8	55,1	87,4	9,4	214,7	12,0	34,4	68,4	4,8	107,7	3,4	92,7	59,6	155,9	14,2	322,4	15,5	
31-Mar-11	64,6	55,9	91,8	8,8	221,1	12,3	37,8	69,0	5,1	112,0	3,0	97,2	61,2	160,8	14,0	333,1	15,3	
20-Abr-11	66,7	52,1	94,4	9,2	222,4	12,3	32,6	71,6	5,3	109,5	3,3	94,4	57,1	165,9	14,5	332,0	15,7	
Variación en el periodo (en miles de millones)																		
2008	4,0	1,4	0,1	-0,1	5,4	1,2	21,6	1,0	-6,9	15,6	1,0	25,2	1,7	1,1	-7,0	21,0	2,2	
2009	6,3	6,6	9,0	0,5	22,4	2,2	1,7	-0,7	-0,5	0,5	0,0	7,4	7,2	8,3	0,0	22,9	2,3	
2010	15,5	14,7	19,0	1,2	50,4	1,5	14,7	19,7	1,3	35,6	2,8	30,5	14,3	38,6	2,4	85,9	4,3	
Ene-11	0,9	-1,5	2,8	0,6	2,8	0,0	-15,2	19,9	-0,2	4,6	-0,4	-15,0	-0,7	22,7	0,4	7,3	-0,4	
Feb-11	0,7	-0,3	2,0	0,5	2,9	0,3	-0,7	5,1	0,3	4,7	-0,5	-0,3	0,0	7,1	0,8	7,6	-0,2	
Mar-11	1,8	0,9	4,3	-0,6	6,4	0,3	3,4	0,6	0,3	4,3	-0,5	4,5	1,6	5,0	-0,3	10,7	-0,2	
Abr-11	2,1	-3,8	2,6	0,3	1,3	0,1	-5,2	2,6	0,2	-2,5	0,4	-2,8	-4,1	5,1	0,5	-1,2	0,4	
2011	5,6	-4,7	11,7	0,8	13,4	0,6	-17,6	28,1	0,7	11,2	-1,1	-13,5	-3,2	39,8	1,4	24,5	-0,4	
Variación % interanual (fin de mes).																		
Dic-08	11%	4%	0%	-1%	4%	18%	176%	4%	-64%	33%	165%	56%	5%	1%	-40%	12%	30%	
Dic-09	16%	18%	17%	8%	16%	28%	5%	-3%	-13%	1%	3%	11%	19%	10%	0%	12%	24%	
Dic-10	34%	35%	30%	16%	32%	15%	41%	82%	37%	57%	173%	39%	31%	44%	23%	39%	37%	
Ene-11	36%	35%	30%	23%	33%	17%	0%	129%	27%	55%	127%	20%	35%	59%	24%	39%	33%	
Feb-11	41%	38%	32%	31%	36%	19%	-9%	136%	28%	52%	188%	21%	29%	64%	30%	41%	37%	
Mar-11	39%	34%	35%	18%	35%	20%	29%	97%	40%	64%	-39%	36%	34%	56%	25%	44%	1%	

* Expresado en dólares

Fuente: Econométrica S.A en base al BCRA

Econométrica S.A

economic research and forecasts

Préstamos al Sector Privado

en miles de millones

	Sector Privado									Total Bimonetario Sector Privado
	En pesos								en dólares Total*	
	Adelantos	Documentos	Hipotecarios	Prendarios	Personales	Tarjetas	Otros	Total		
28-Dic-07	13,9	18,7	14,2	5,9	21,3	11,7	4,5	90,1	5,2	106,5
31-Dic-08	15,0	19,6	18,1	7,5	27,6	16,0	5,2	109,1	5,9	129,3
31-Dic-09	16,5	23,4	17,7	7,1	30,3	19,5	7,2	121,8	5,3	141,9
30-Dic-10	20,4	36,2	20,3	9,6	40,0	28,6	11,1	166,2	7,4	195,5
31-Ene-11	22,1	35,8	20,5	10,2	41,2	29,0	10,7	169,4	7,8	200,7
28-Feb-11	23,4	36,1	20,8	10,7	42,2	29,2	10,3	172,6	8,0	205,0
31-Mar-11	22,7	36,8	20,9	11,2	43,4	29,9	10,6	175,7	8,3	209,1
20-Abr-11	24,0	37,8	21,2	11,5	44,7	28,1	10,8	178,1	8,6	213,2
Variación en el periodo (en miles de millones)										
2008	1,1	0,9	3,9	1,6	6,3	4,4	0,7	19,0	0,7	22,8
2009	1,5	3,8	-0,3	-0,4	2,6	3,5	2,0	12,7	-0,6	12,5
2010	3,9	12,8	2,5	2,6	9,7	9,1	3,9	44,4	2,1	53,6
Ene-11	1,7	-0,4	0,3	0,5	1,2	0,3	-0,4	3,3	0,4	5,2
Feb-11	1,2	0,4	0,3	0,5	1,0	0,2	-0,5	3,2	0,2	4,3
Mar-11	-0,6	0,7	0,1	0,4	1,3	0,8	0,4	3,0	0,2	4,1
Abr-11	1,3	1,0	0,2	0,3	1,3	-1,9	0,1	2,4	0,4	4,1
2011	3,6	1,7	0,9	1,8	4,7	-0,6	-0,3	11,9	1,3	17,8
Variación % interanual.										
Dic-08	8%	5%	28%	28%	30%	38%	14%	21,0%	13%	21%
Dic-09	10%	19%	-2%	-6%	10%	22%	39%	11,6%	-10%	10%
Dic-10	24%	55%	14%	36%	32%	47%	53%	36,5%	39%	38%
Ene-11	38%	57%	15%	42%	34%	51%	52%	40,3%	48%	42%
Feb-11	45%	55%	16%	48%	36%	51%	45%	41,3%	50%	44%
Mar-11	42%	53%	15%	52%	37%	48%	46%	40,8%	48%	43%

* Expresado en dólares

Fuente: Econométrica S.A en base al BCRA

Econométrica S.A

economic research and forecasts

Evolución de las Principales Tasas de Interés

TNA (Tasa Nominal Anual) - Promedio Simple

	Pasos 7 días BCRA		Depósitos a 30 días		Badlar en pesos		Call en pesos		Lebacs			Nobac - Badlar Bcos.	
	Pasivos	Activos	en pesos	en dólares	Total	Privados	Total	Privados	3M	6M	12M	Priv.	
												9 M	12M
2006	5,6	7,4	6,7	0,9	7,0	9,0	7,2	7,2	7,3	8,4	11,6	3,5	1,6
2007	7,5		8,2	1,2	8,6	10,0	8,6	8,7	8,8	8,6	10,5		1,3
2008	9,3	11,3	11,6	1,5	11,9	13,5	10,0	9,7	11,2	11,2	11,8	1,1	1,4
2009	10,4	12,4	11,7	1,0	11,8	12,4	10,2	10,4	13,7	14,4	15,6	1,3	1,6
2010	9,5	11,5	9,3	0,3	9,5	10,1	9,1	9,0	11,8	12,9	13,7	1,9	2,3
Mar-10	9,50	11,50	9,2	0,3	9,2	9,4	8,6	8,6	12,2		13,9		
Abr-10	9,50	11,50	9,0	0,3	9,0	9,3	8,5	8,5			13,8		2,2
May-10	9,50	11,50	8,9	0,3	8,8	9,4	8,8	8,8	11,1	13,3		2,1	2,4
Jun-10	9,50	11,50	9,3	0,3	9,4	10,1	8,9	8,9	11,1	13,3	13,9	2,0	2,5
Jul-10	9,50	11,50	9,3	0,3	9,5	10,3	9,2	9,2	12,2	13,3	14,0		2,5
Ago-10	9,50	11,50	9,4	0,3	9,5	10,5	9,2	9,2	12,2	13,3	13,9	2,1	2,4
Sep-10	9,50	11,50	9,4	0,3	9,6	10,6	9,4	9,3	12,1	12,9	13,9	2,1	
Oct-10	9,50	11,50	9,4	0,3	9,7	10,7	10,1	10,0		12,0	13,0	1,7	2,2
Nov-10	9,50	11,50	9,4	0,3	9,7	10,8	9,4	9,3	11,0	11,7	12,7	1,7	2,0
Dic-10	9,50	11,50	9,7	0,3	10,3	11,1	9,7	9,6	11,1		13,1	1,8	2,1
Ene-11	9,50	11,50	9,8	0,3	10,1	11,1	9,8	9,5	11,1		13,0	1,9	2,1
Feb-11	9,50	11,50	9,6	0,3	9,7	11,1	9,7	9,4	11,1	11,6	12,5	1,7	1,9
Mar-11	9,50	11,50	9,6	0,3	9,6	11,2	9,8	9,6	11,1	11,6	12,5	1,4	1,7
01-Abr-11	9,50	11,50	10,2	0,3	10,5	11,2	9,7	9,8					
04-Abr-11	9,50	11,50	9,2	0,3	9,1	11,2	10,1	9,4					
12-Abr-11	9,50	11,50	10,0	0,4	10,7	11,3	9,4	9,3	11,0			0,5	1,1
13-Abr-11	9,50	11,50	8,6	0,2	8,2	11,3	9,3	9,1					
14-Abr-11	9,50	11,50	8,8	0,3	8,3	11,3	9,3	9,1					
15-Abr-11	9,50	11,50	9,3	0,3	8,9	11,3	9,4	9,1					
18-Abr-11	9,50	11,50	8,6	0,3	8,3	11,1	10,0	9,2					
19-Abr-11	9,50	11,50	10,5	0,3	11,0	11,3	9,4	9,2					1,0
20-Abr-11	9,50	11,50	9,2	0,3	8,6	11,1	9,4	9,3					

Fuente: Econométrica S.A en base al BCRA

Econométrica S.A

economic research and forecasts

Agregados Monetarios Privados y Totales

en miles de millones - Promedios Mensuales - Variación Interanual

Fecha	Agregados Monetarios en pesos Sector Privado															Agregados Monetarios en pesos Totales					
	Circulante en publico			Depositos Vista			M2			Plazo			M3			M2			M3		
	Total	Var. %	% PBI	Total	Var. %	% PBI	Total	Var. %	% PBI	Total	Var. %	% PBI	Total	Var. %	% PBI	Total	Var. %	% PBI	Total	Var. %	% PBI
2003	25,2		6,7%	21,9		5,8%	47,1		12,5%	44,8		11,9%	91,9		24,4%	52,5		14,0%	102,5		27,3%
2004	27,9	10,5%	6,2%	32,4	48,0%	7,2%	60,3	27,9%	13,5%	38,9	-13%	8,7%	99,2	8%	22,2%	73,3	39,6%	16,4%	122,4	19,4%	27,3%
2005	35,7	27,9%	6,7%	39,7	22,6%	7,5%	75,4	25,1%	14,2%	42,9	10%	8,1%	118,2	19%	22,2%	90,7	23,8%	17,1%	147,7	20,6%	27,8%
2006	45,2	26,6%	6,9%	47,2	18,8%	7,2%	92,3	22,5%	14,1%	49,2	15%	7,5%	141,5	20%	21,6%	111,2	22,6%	17,0%	178,9	21,2%	27,3%
2007	57,1	26,5%	7,0%	59,8	26,7%	7,4%	116,9	26,6%	14,4%	59,3	20%	7,3%	176,2	24%	21,7%	134,7	21,1%	16,6%	222,5	24,3%	27,4%
2008	66,8	16,9%	6,5%	70,7	18,3%	6,8%	137,5	17,6%	13,3%	67,7	14%	6,6%	205,2	16%	19,9%	158,0	17,3%	15,3%	261,8	17,7%	25,3%
2009	72,7	8,9%	6,3%	75,2	6,3%	6,6%	147,9	7,6%	12,9%	66,4	-2%	5,8%	214,3	4%	18,7%	176,2	11,5%	15,4%	275,5	5,2%	24,0%
2010	90,8	24,9%	6,3%	95,3	26,7%	6,6%	186,1	25,8%	12,9%	80,4	21%	5,6%	266,4	24%	18,5%	215,2	22,1%	14,9%	346,0	25,6%	24,0%
I 10	83,8	18,5%	7,0%	85,7	17,7%	7,1%	169,6	18,1%	14,1%	73,5	13%	6,1%	243,1	17%	20,2%	201,6	16,9%	16,8%	308,0	14,3%	25,6%
II 10	84,4	21,4%	6,6%	89,9	22,9%	7,0%	174,3	22,1%	13,6%	76,8	19%	6,0%	251,1	21%	19,6%	202,2	18,9%	15,8%	325,9	21,6%	25,5%
III 10	93,5	27,1%	6,9%	98,2	30,8%	7,3%	191,7	29,0%	14,2%	81,9	25%	6,0%	273,6	28%	20,2%	218,8	23,9%	16,2%	359,1	30,5%	26,5%
IV 10	101,3	31,7%	7,0%	107,4	34,6%	7,4%	208,6	33,2%	14,5%	89,3	27%	6,2%	297,9	31%	20,7%	238,2	28,3%	16,5%	391,1	35,2%	27,1%
Dic-09	81,6	15,1%		84,1	16,6%		165,6	15,8%		71,5	12,9%		237,2	14,9%		196,8	13,6%		298,3	11,2%	
Ene-10	84,9	17,4%		86,6	17,3%		171,4	17,3%		72,4	14,7%		243,9	16,5%		204,1	14,4%		306,1	12,6%	
Feb-10	83,6	17,9%		85,4	16,2%		169,0	17,0%		73,4	11,4%		242,4	15,3%		203,3	18,4%		307,9	14,1%	
Mar-10	83,0	20,2%		85,3	19,7%		168,3	20,0%		74,8	13,3%		243,1	17,8%		197,5	18,0%		309,9	16,2%	
Abr-10	82,4	21,6%		87,6	21,5%		170,0	21,5%		76,4	17,9%		246,4	20,4%		199,2	19,8%		315,6	19,5%	
May-10	84,1	22,5%		89,6	23,4%		173,6	22,9%		76,8	18,1%		250,5	21,4%		201,1	19,1%		326,2	21,7%	
Jun-10	86,8	20,1%		92,3	23,7%		179,2	21,9%		77,3	20,9%		256,5	21,6%		206,3	17,8%		335,8	23,6%	
Jul-10	92,2	24,6%		96,5	28,2%		188,7	26,4%		78,9	23,8%		267,6	25,7%		217,8	23,8%		350,6	29,0%	
Ago-10	93,4	27,4%		97,9	31,4%		191,4	29,5%		81,8	24,7%		273,2	28,0%		217,3	24,2%		358,4	30,6%	
Sep-10	95,0	29,4%		100,1	32,7%		195,0	31,0%		84,9	27,0%		279,9	29,8%		221,2	23,8%		368,4	31,8%	
Oct-10	97,2	31,3%		103,0	34,6%		200,2	33,0%		87,3	27,2%		287,5	31,2%		229,5	28,1%		380,5	34,7%	
Nov-10	99,5	32,6%		105,7	34,3%		205,2	33,5%		89,9	26,0%		295,1	31,1%		233,1	28,8%		388,4	35,4%	
Dic-10	107,1	31,3%		113,4	34,9%		220,5	33,1%		90,6	26,7%		311,2	31,2%		252,1	28,1%		404,4	35,6%	
Ene-11	112,5	32,6%		115,7	33,7%		228,3	33,1%		93,0	28,4%		321,2	31,7%		269,8	32,2%		422,2	37,9%	
Feb-11	112,3	34,2%		116,7	36,7%		229,0	35,5%		96,1	31,0%		325,1	34,1%		261,4	28,6%		428,2	39,1%	
Mar-11	113,1	36,3%		117,5	37,8%		230,6	37,0%		98,8	32,1%		329,4	35,5%		264,1	33,7%		437,0	41,0%	

Fuente: Econométrica S.A en base al BCRA

Econométrica S.A

economic research and forecasts