



Econométrica S.A
economic research and forecasts

Publicado el
06/04/2011

Informe Monetario y Financiero Semanal

Con información al 23 de Marzo de 2011

www.econometrica.com.ar

41 1970 - 2011
años dedicados al
Análisis Macroeconómico

Econometría S.A

economic research and forecasts

Lavalle 465, piso 2° - (C1047AAI) Buenos Aires, Argentina

Tel.: (54-011) 4325 - 9443 o 4322 - 4668

Fax: (54-011) 4322 - 6927

E - Mail: Info@econometrica.com.ar

Sitio Web: www.econometrica.com.ar

Blog: www.econometrica.com.ar/blog

(Clave de acceso I Trim 2011: 0303)

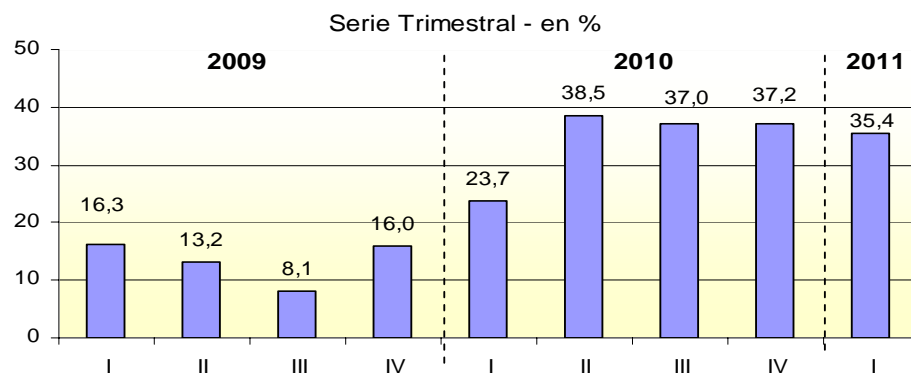
Copyright © 2003



Recaudación Marzo 2011: \$37.500 millones (31%)

- La recaudación tributaria del mes de marzo reflejó un incremento del 31% respecto al mismo mes de año anterior, alcanzando la suma de \$37.463 millones. Si bien la variación refleja cierta desaceleración si se compara contra los primeros meses del año (40% en Enero y 34% en Febrero), vale advertir que la misma responde principalmente a la menor cantidad de días hábiles, ante la vigencia del nuevo cronograma de feriados nacionales.
- Advertido de ello, los números de la recaudación tributaria no sólo reflejan la elevada inflación del periodo, sino también el elevado crecimiento económico, impulsado por el consumo interno. La expectativa de altos ingresos por la venta de una cosecha similar al récord de 2008 (96 millones de toneladas) y precios de los commodities casi en máximos históricos (soja u\$s500 la tonelada), termina siendo un poderoso motor del consumo en los primeros meses del 2011.
- EE.UU. creciendo a un mayor ritmo a lo esperado (creando puestos de trabajo a ritmo que permitiría descender la tasa de desempleo - 8,8% en Marzo -), implica una mayor demanda de commodities, en un contexto de políticas monetarias laxas en los países desarrollados que apuntalan sus precios. En suma, el contexto externo sopla con fuerza también en 2011, y fronteras adentro se espera una excelente cosecha que permita aprovecharlo.

Variación Interanual de la Recaudación 2009-2011



Fuente: Econométrica S.A en base a Mecon

Recaudación Gobierno Nacional - Marzo 2011

en millones de pesos

	Mar-11	Mar-10	en \$	en %	I Trim
Ganancias	5.971	4.309	1.662	39%	43%
Ganancias DGI	5.530	4.062	1.468	36%	41%
Ganancias DGA	441	247	194	78%	90%
IVA	11.388	8.297	3.091	37%	37%
IVA DGI	7.189	5.525	1.664	30%	29%
Devoluciones (-)	200	225	-25	-11%	25%
IVA DGA	4.750	3.275	1.475	45%	52%
Reitegros (-)	350	277	73	26%	24%
Internos Coparticipados	890	748	141	19%	24%
Otros Coparticipados	66	51	16	31%	32%
Ganancia Mínima Presunta	107	206	-99	-48%	-43%
Combustibles	1.296	1.159	137	12%	20%
Bienes Personales	103	110	-8	-7%	15%
Creditos y Débitos en Cta. Cte.	2.437	1.820	618	34%	39%
Otros Impuestos	701	594	107	18%	79%
Comercio Exterior	5.076	4.122	955	23%	31%
Derecho de Exportación	3.915	3.272	643	20%	27%
Derecho de Imp. y Otros	1.161	850	311	37%	46%
Seguridad Social	9.428	7.093	2.335	33%	35%
Aportes Personales	3.544	2.611	934	36%	36%
Contribuciones Patronales	5.172	3.768	1.404	37%	39%
Otros Ing. Seg. Social	780	729	50	7%	9%
Rezagos y otros SIJP (-)	68	15	53	354%	110%
Total Recaudación	37.463	28.509	8.954	31%	35%

Fuente: Econométrica S.A en base a Mecon

Redacción y edición: Ramiro Castiñeira (rcastineira@econometrica.com.ar)

Proyecciones Macroeconómicas 2008 - 2011

Variable	Unidad	2008	2009	2010	2011*
Producto, precios y Tipo de Cambio					
PBI (Econométrica S.A)	Var. %	5,8	-2,5	8,5	6,0
Consumo	Var. %	6,5	-1,5	9,1	6,5
Inversión	Var. %	9,1	-11,0	15,0	9,5
Precios Impl. (prom. anual)	Var. %	21,0	16,0	18,0	18,0
PBI en pesos corrientes	M.M. \$	1.035	1.170	1.498	1.874
PBI en dólares	M. M. Dólares	327,2	313,8	382,9	455,6
PBI per Cápita	en dólares	8.232	7.819	9.451	11.139
IPC (BA CITY)	Dic/Dic	23,0%	14,8%	25,3%	24,5%
Tipo de cambio (prom. Anual.)	\$ / US\$	3,16	3,73	3,91	4,11
Tipo de cambio (prom. Dic.)	\$ / US\$	3,42	3,81	3,98	4,22
TCRM (deflac. por BA City) (Prom. Dic)	2001=100	1,77	2,05	1,79	1,56
Situación Fiscal (neto ANSES; BCRA y DEG's) y Deuda Pública					
Superávit Primario Neto	M. M. Pesos	27,1	-4,8	-4,6	-6,5
	M. M. Dólares	8,6	-1,3	-1,2	-1,6
	% PBI	2,6%	-0,4%	-0,3%	-0,3%
Deuda Pública Nacional Bruta	% PBI	44,1%	46,3%	45,8%	36,7%
Neta Intra sector Público	% PBI	30,2%	24,2%	24,4%	18,2%
Sector Externo					
Exportaciones	M. M. Dólares	70,0	55,7	68,5	84,1
	Var. %	25%	-20%	23%	23%
Importaciones	M. M. Dólares	57,5	38,8	56,4	76,1
	Var. %	24%	-33%	46%	35%
Saldo Comercial	M. M. Dólares	12,6	16,9	12,1	8,0
	% PBI	3,8%	5,4%	3,1%	1,8%
Cuenta Corriente BdP	M. M. Dólares	7,0	11,3	3,6	-0,1
	% PBI	2,2%	3,6%	0,9%	0,0%
Deuda Externa (Pública + Priv)	% PBI	32,6%	30,2%	28,1%	26,0%
Empleo y Pobreza (Promedio Anual)					
Tasa de Desempleo	En % PEA	7,9	8,7	7,7	7,3
Trabajo no Registrado	En % Empleo	37,0	36,2	35,6	35,0
Salario Privado Registrado	Var. % Dic/Dic	18,6	17,3	29,3	28,0
Pobreza (SEL Consultores)	En % Población	24,9	23,5		
Indigencia (SEL Consultores)	En % Población	7,5	6,9		
Reservas Internacionales, Tasa de Interés y Agregados Monetarios					
Reservas Int. (fin de año)	en M. M. Dólares	46,4	48,0	52,1	49,0
Badlar en pesos (Bcos. Priv.)	en % Fin de año	19,1	9,8	11,1	11,5
Riesgo País (JP Morgan)	p.p. Prom. Dic	1.814	708	501	<450
Depósitos \$ / PBI (Prom. Dic.)	% PBI	19,2	18,9	20,5	21,3
Crédito Priv. \$ / PBI (Prom. Dic.)	% PBI	10,5	10,4	11,1	11,7
M2 Privado (pesos)	Var. % int. dic.	8,0	15,8	33,1	28,0

* Estimado Econométrica

Fuente: Econométrica en base a Indec y Mecon

Factores de Variación de la Base Monetaria

en miles de millones de pesos

	Anual								Trimestral					Mensual		
	2003	2004	2005	2006	2007	2008	2009	2010	2010				2011	Ene-11	Feb-11	Mar-11*
									I	II	III	IV	I*			
Variación Base Monetaria	17,2	6,1	2,2	25,4	18,9	10,5	12,9	38,1	0,3	4,6	12,6	20,6	1,8	-1,803	1,783	1,853
· Intervención Cambiaria	16,5	23,2	28,2	43,0	32,3	-3,1	12,6	46,3	4,7	14,6	14,1	12,9	11,6	3,263	3,764	4,604
· Pasivos No Monetarios	-5,2	-9,4	-11,9	-3,9	-6,6	13,6	-1,6	-26,7	-6,2	-10,0	-6,6	-3,9	-9,2	-3,937	-2,098	-3,147
Lebacs y Nobacs	-5,0	-3,9	-10,0	-9,7	-5,0	19,2	-2,4	-20,3	-2,2	-5,3	-12,2	-0,6	-8,7	-2,854	-3,363	-2,489
Pases Netos	-0,1	-5,5	-1,9	5,8	-1,7	-5,6	0,8	-6,5	-4,0	-4,8	5,6	-3,3	-0,5	-1,082	1,265	-0,658
· Sector Público	-1,0	-6,5	-5,0	-5,4	-5,3	-8,2	0,2	19,5	2,1	-0,3	5,3	12,3	-0,4	-1,207	0,357	0,494
· Otros (Incluye Redescuentos)	6,9	-1,2	-9,1	-8,4	-1,5	8,2	1,7	-1,0	-0,3	0,2	-0,2	-0,7	-0,3	0,078	-0,240	-0,098

Fuente: Econométrica S.A en base al BCRA

*con info hasta el 23/03/2011

Factores de Variación de las Reservas Internacionales

en miles de millones de dólares

	Anual								Trimestral					Mensual		
	2003	2004	2005	2006	2007	2008	2009	2010	2010				2011	Ene-11	Feb-11	Mar-11*
									I	II	III	IV	I*			
Variación Total (sin DEGs 2009)	3,6	5,5	8,4	4,0	14,1	0,2	1,6	4,2	-0,5	1,8	1,9	1,0	0,4	0,428	-0,300	0,232
Intervención Cambiaria	5,7	7,9	9,7	14,0	10,5	-0,9	3,3	11,8	1,2	3,7	3,6	3,2	2,9	0,820	0,936	1,141
Org. Internacionales	-2,6	-3,6	-4,5	-11,9	-1,3	-1,4	3,4	0,3	-0,2	0,0	0,0	0,4	-0,2	0,027	-0,138	-0,110
Otras Op. del Sec. Público	-0,1	0,0	4,4	1,0	2,8	0,9	-6,9	-1,2	3,7	-2,0	-0,8	-2,1	9,0	7,274	-0,033	1,780
Efectivo Mínimo	0,4	0,7	-1,3	-1,0	-1,8	0,2	0,5	-0,9	1,4	-0,1	-1,6	-0,6	-1,1	0,412	-1,153	-0,370
Otros + Var. Tipo de cambio	0,3	0,6	0,1	1,8	3,9	1,3	1,3	-5,8	-6,7	0,1	0,7	0,1	-10,2	-8,105	0,088	-2,210

Fuente: Econométrica S.A en base al BCRA

*con info hasta el 23/03/2011

Econométrica S.A

economic research and forecasts

Activos y Pasivos del BCRA

en miles de millones

Fecha	Reservas BCRA* (en u\$s)	Base Monetaria			Cta. Cte. en BCRA dólares (en u\$s)	Redescuentos	Pasivos no Monetarios			Dep. del Gob. en BCRA	Tipo de Cambio de Referencia 1 u\$s=
		Total	Circulante	Cta. Cte. BCRA			Total	Letras y Notas	Pases Netos		
30-Dic-05	28,1	54,7	48,3	6,4	2,2	14,2	33,3	26,1	7,2	1,9	3,032
29-Dic-06	32,0	80,1	59,2	20,8	2,4	6,6	41,1	39,7	1,4	4,7	3,070
28-Dic-07	46,2	99,0	74,8	24,2	2,7	3,3	52,7	49,7	3,0	5,9	3,151
31-Dic-08	46,4	109,4	84,1	25,4	5,0	2,6	45,2	36,6	8,6	6,4	3,454
31-Dic-09	48,0	122,4	98,1	24,3	7,3	1,1	51,8	44,0	7,8	2,3	3,797
30-Dic-10	52,1	160,4	124,5	35,9	9,8	1,3	84,9	70,6	14,3	10,5	3,976
31-Ene-11	52,6	158,6	127,2	31,5	10,3	1,3	89,5	74,1	15,4	38,2	4,001
28-Feb-11	52,3	160,4	128,1	32,3	9,3	1,3	92,1	78,0	14,1	37,0	4,031
23-Mar-11	52,6	162,2	128,2	34,1	8,9	1,4	95,0	80,2	14,8	43,3	4,042
Variación en el periodo (en miles de millones)											
2008	0,2	10,5	9,3	1,2	2,3	-0,7	-7,5	-13,1	5,6	0,5	0,30
2009	1,6	12,9	14,0	-1,1	2,4	-1,4	6,6	7,4	-0,8	-4,1	0,34
2010	4,2	38,1	26,5	11,6	2,5	0,2	33,1	26,6	6,5	8,3	0,18
Ene-11	0,5	-1,8	2,6	-4,4	0,5	0,0	4,6	3,6	1,1	27,6	0,02
Feb-11	-0,3	1,8	0,9	0,9	-1,0	0,0	2,6	3,8	-1,3	-1,2	0,03
Mar-11	0,2	1,9	0,1	1,8	-0,3	0,0	2,9	2,3	0,7	6,3	0,01
2011	0,4	1,8	3,6	-1,8	-0,9	0,1	10,1	9,7	0,5	32,7	0,07
Variación % interanual (fin de mes)											
Dic-08	0%	11%	12%	5%	87%	-21%	-14%	-26%	184%	9%	9,6%
Dic-09	3,4%	11,8%	16,6%	-4,3%	47,3%	-56,2%	15%	20,2%	-9%	-64,7%	9,9%
Dic-10	8,7%	31,1%	27,0%	47,7%	34,3%	15,3%	64%	60,5%	83%	365,4%	4,7%
Ene-11	9,3%	30,7%	35,2%	15,4%	37,8%	17,7%	52%	73,7%	-5%	6530,7%	4,7%
Feb-11	9,5%	37,7%	38,1%	36,1%	34,8%	20,2%	47%	76,6%	-24%	1653,1%	4,4%
Mar-11	10,7%	32,3%	36,4%	18,9%	-9,5%	23,3%	62%	71,0%	25%	240,5%	4,3%

Fuente: Econométrica S.A en base al BCRA

Econométrica S.A

economic reserach and forecasts

Depósitos en el Sistema Financiero

en miles de millones

	Sector Privado no Financiero						Sector Público y Sector Financiero					Total					
	en Pesos					en dólares Total*	en Pesos				en dólares Total*	en Pesos					en dólares Total*
	Cta. Cte.	Caja de Ahorro	Plazo Fijo	Otros	Total		Depositos Vista	Plazo Fijo	Otros	Total		Cta. Cte.	Caja de Ahorro	Plazo Fijo	Otros	Total	
29-Dic-06	26,8	26,2	47,4	5,9	106,3	4,9	20,6	19,2	3,9	43,6	0,6	44,2	29,4	66,6	9,8	150,0	5,5
28-Dic-07	35,4	34,1	54,5	6,8	130,8	6,8	12,3	23,6	10,8	46,7	0,6	44,8	37,0	78,1	17,7	177,5	7,3
31-Dic-08	39,4	35,6	54,6	6,7	136,2	8,0	33,8	24,6	3,9	62,3	1,6	70,0	38,8	79,2	10,6	198,6	9,5
31-Dic-09	45,7	42,1	63,6	7,2	158,7	10,2	35,6	23,8	3,4	62,8	1,6	77,4	46,0	87,5	10,6	221,5	11,8
30-Dic-10	61,3	56,8	82,7	8,4	209,3	11,7	50,2	43,5	4,6	98,3	4,4	108,1	60,3	126,2	13,1	307,6	16,1
31-Ene-11	62,1	55,3	85,5	8,9	211,9	11,7	35,1	63,4	4,5	102,9	4,0	93,0	59,6	148,9	13,4	314,9	15,7
28-Feb-11	62,9	55,1	87,6	9,4	214,9	12,0	34,5	68,5	5,0	107,9	3,4	92,8	59,7	156,0	14,4	322,8	15,4
23-Mar-11	64,1	50,1	90,6	9,6	214,5	12,1	37,9	69,5	4,9	112,4	3,1	97,0	55,2	160,2	14,5	326,9	15,2
Variación en el periodo (en miles de millones)																	
2008	4,0	1,4	0,1	-0,1	5,4	1,2	21,6	1,0	-6,9	15,6	1,0	25,2	1,7	1,1	-7,0	21,0	2,2
2009	6,3	6,6	9,0	0,5	22,4	2,2	1,7	-0,7	-0,5	0,5	0,0	7,4	7,2	8,3	0,0	22,9	2,3
2010	15,6	14,7	19,1	1,2	50,6	1,5	14,7	19,6	1,2	35,5	2,8	30,6	14,3	38,8	2,5	86,2	4,3
Ene-11	0,8	-1,5	2,8	0,5	2,6	0,0	-15,2	19,9	-0,1	4,6	-0,4	-15,1	-0,7	22,7	0,4	7,2	-0,4
Feb-11	0,8	-0,2	2,0	0,5	3,0	0,3	-0,6	5,1	0,5	4,9	-0,5	-0,2	0,1	7,1	0,9	8,0	-0,3
Mar-11	1,2	-5,0	3,1	0,2	-0,5	0,1	3,4	1,1	0,0	4,5	-0,3	4,2	-4,5	4,2	0,1	4,0	-0,2
2011	2,8	-6,7	7,9	1,1	5,2	0,4	-12,3	26,1	0,3	14,1	-1,3	-11,1	-5,1	34,0	1,4	19,2	-0,9
Variación % interanual (fin de mes).																	
Dic-08	11%	4%	0%	-1%	4%	18%	176%	4%	-64%	33%	165%	56%	5%	1%	-40%	12%	30%
Dic-09	16%	18%	17%	8%	16%	28%	5%	-3%	-13%	1%	3%	11%	19%	10%	0%	12%	24%
Dic-10	34%	35%	30%	17%	32%	15%	41%	82%	36%	57%	173%	40%	31%	44%	23%	39%	36%
Ene-11	36%	35%	30%	22%	33%	17%	0%	129%	28%	55%	127%	20%	35%	59%	24%	39%	33%
Feb-11	41%	38%	32%	31%	36%	19%	-9%	136%	32%	53%	188%	21%	29%	64%	31%	41%	37%
Mar-11	38%	20%	33%	28%	31%	18%	29%	99%	35%	65%	-36%	35%	21%	55%	30%	41%	1%

* Expresado en dólares

Fuente: Econométrica S.A en base al BCRA

Econométrica S.A

economic research and forecasts

Préstamos al Sector Privado

en miles de millones

	Sector Privado									Total Bimonetario
	En pesos								en dólares Total*	
	Adelantos	Documentos	Hipotecarios	Prendarios	Personales	Tarjetas	Otros	Total		
30-Dic-05	7,8	11,0	8,6	2,3	7,4	5,6	3,6	46,2	2,3	53,2
29-Dic-06	10,6	14,5	10,0	3,7	13,1	7,7	3,6	63,1	3,7	74,4
28-Dic-07	13,9	18,7	14,2	5,9	21,3	11,7	4,5	90,1	5,2	106,5
31-Dic-08	15,0	19,6	18,1	7,5	27,6	16,0	5,2	109,1	5,9	129,3
31-Dic-09	16,5	23,4	17,7	7,1	30,3	19,5	7,2	121,8	5,3	141,9
30-Dic-10	20,4	36,2	20,3	9,6	40,0	28,6	11,1	166,2	7,4	195,5
31-Ene-11	22,1	35,8	20,5	10,2	41,2	29,0	10,7	169,5	7,8	200,7
28-Feb-11	23,4	36,1	20,8	10,7	42,2	28,9	10,3	172,4	8,0	204,8
23-Mar-11	22,9	36,5	21,0	11,0	43,3	27,9	10,3	172,8	8,3	206,2
Variación en el periodo (en miles de millones)										
2008	1,1	0,9	3,9	1,6	6,3	4,4	0,7	19,0	0,7	22,8
2009	1,5	3,8	-0,3	-0,4	2,6	3,5	2,0	12,7	-0,6	12,5
2010	3,9	12,8	2,5	2,6	9,7	9,1	3,8	44,4	2,1	53,6
Ene-11	1,7	-0,4	0,2	0,5	1,2	0,3	-0,3	3,3	0,4	5,3
Feb-11	1,2	0,3	0,3	0,5	1,0	-0,1	-0,5	2,9	0,2	4,0
Mar-11	-0,5	0,3	0,2	0,3	1,1	-1,0	0,0	0,4	0,2	1,4
2011	2,5	0,3	0,7	1,4	3,3	-0,7	-0,8	6,7	0,9	10,7
Variación % interanual.										
Dic-08	8%	5%	28%	28%	30%	38%	14%	21,0%	13%	21%
Dic-09	10%	19%	-2%	-6%	10%	22%	39%	11,6%	-10%	10%
Dic-10	24%	55%	14%	36%	32%	47%	53%	36,5%	39%	38%
Ene-11	38%	57%	15%	42%	34%	51%	52%	40,3%	48%	42%
Feb-11	45%	55%	16%	48%	36%	49%	45%	41,1%	50%	43%
Mar-11	43%	51%	16%	50%	37%	37%	42%	38,5%	48%	41%

* Expresado en dólares

Fuente: Econométrica S.A en base al BCRA

Econométrica S.A

economic research and forecasts

Evolución de las Principales Tasas de Interés

TNA (Tasa Nominal Anual) - Promedio Simple

	Pasos 7 días BCRA		Depósitos a 30 días		Badlar en pesos		Call en pesos		Lebacs			Nobac - Badlar Bcos.	
	Pasivos	Activos	en pesos	en dólares	Total	Privados	Total	Privados	3M	6M	12M	Priv.	
												9 M	12M
2006	5,6	7,4	6,7	0,9	7,0	9,0	7,2	7,2	7,3	8,4	11,6	3,5	1,6
2007	7,5		8,2	1,2	8,6	10,0	8,6	8,7	8,8	8,6	10,5		1,3
2008	9,3	11,3	11,6	1,5	11,9	13,5	10,0	9,7	11,2	11,2	11,8	1,1	1,4
2009	10,4	12,4	11,7	1,0	11,8	12,4	10,2	10,4	13,7	14,4	15,6	1,3	1,6
2010	9,5	11,5	9,3	0,3	9,5	10,1	9,1	9,0	11,8	12,9	13,7	1,9	2,3
Ene-10	9,50	11,50	9,6	0,4	9,6	9,8	8,9	8,9	12,8	13,5	14,3		
Feb-10	9,50	11,50	9,3	0,4	9,4	9,5	8,5	8,3			14,0		
Mar-10	9,50	11,50	9,2	0,3	9,2	9,4	8,6	8,6	12,2		13,9		
Abr-10	9,50	11,50	9,0	0,3	9,0	9,3	8,5	8,5			13,8		2,2
May-10	9,50	11,50	8,9	0,3	8,8	9,4	8,8	8,8	11,1	13,3		2,1	2,4
Jun-10	9,50	11,50	9,3	0,3	9,4	10,1	8,9	8,9	11,1	13,3	13,9	2,0	2,5
Jul-10	9,50	11,50	9,3	0,3	9,5	10,3	9,2	9,2	12,2	13,3	14,0		2,5
Ago-10	9,50	11,50	9,4	0,3	9,5	10,5	9,2	9,2	12,2	13,3	13,9	2,1	2,4
Sep-10	9,50	11,50	9,4	0,3	9,6	10,6	9,4	9,3	12,1	12,9	13,9	2,1	
Oct-10	9,50	11,50	9,4	0,3	9,7	10,7	10,1	10,0		12,0	13,0	1,7	2,2
Nov-10	9,50	11,50	9,4	0,3	9,7	10,8	9,4	9,3	11,0	11,7	12,7	1,7	2,0
Dic-10	9,50	11,50	9,7	0,3	10,3	11,1	9,7	9,6	11,1		13,1	1,8	2,1
Ene-11	9,50	11,50	9,8	0,3	10,1	11,1	9,8	9,5	11,1		13,0	1,9	2,1
Feb-11	9,50	11,50	9,6	0,3	9,7	11,1	9,7	9,4	11,1	11,6	12,5	1,7	1,9
01-Mar-11	9,50	11,50	9,8	0,4	9,9	11,3	9,8	9,7	11,2	11,6	12,5	1,6	1,8
04-Mar-11	9,50	11,50	9,6	0,3	9,8	11,0	10,1	9,9	11,1		12,4	1,6	1,7
15-Mar-11	9,50	11,50	8,8	0,4	8,3	11,2	10,1	9,7	11,1			1,5	1,7
22-Mar-11	9,50	11,50	10,2	0,3	11,0	11,2	9,7	9,5	11,0			1,4	1,6
23-Mar-11	9,50	11,50	10,3	0,3	10,6	11,4	9,5	9,4					

Fuente: Econométrica S.A en base al BCRA

Econométrica S.A

economic research and forecasts

Agregados Monetarios Privados y Totales

en miles de millones - Promedios Mensuales - Variación Interanual

Fecha	Agregados Monetarios en pesos Sector Privado												Agregados Monetarios en pesos Totales								
	Circulante en publico			Depositos Vista			M2			Plazo			M3			M2			M3		
	Total	Var. %	% PBI	Total	Var. %	% PBI	Total	Var. %	% PBI	Total	Var. %	% PBI	Total	Var. %	% PBI	Total	Var. %	% PBI	Total	Var. %	% PBI
2003	25,2		6,7%	21,9		5,8%	47,1		12,5%	44,8		11,9%	91,9		24,4%	52,5		14,0%	102,5		27,3%
2004	27,9	10,5%	6,2%	32,4	48,0%	7,2%	60,3	27,9%	13,5%	38,9	-13%	8,7%	99,2	8%	22,2%	73,3	39,6%	16,4%	122,4	19,4%	27,3%
2005	35,7	27,9%	6,7%	39,7	22,6%	7,5%	75,4	25,1%	14,2%	42,9	10%	8,1%	118,2	19%	22,2%	90,7	23,8%	17,1%	147,7	20,6%	27,8%
2006	45,2	26,6%	6,9%	47,2	18,8%	7,2%	92,3	22,5%	14,1%	49,2	15%	7,5%	141,5	20%	21,6%	111,2	22,6%	17,0%	178,9	21,2%	27,3%
2007	57,1	26,5%	7,0%	59,8	26,7%	7,4%	116,9	26,6%	14,4%	59,3	20%	7,3%	176,2	24%	21,7%	134,7	21,1%	16,6%	222,5	24,3%	27,4%
2008	66,8	16,9%	6,5%	70,7	18,3%	6,8%	137,5	17,6%	13,3%	67,7	14%	6,6%	205,2	16%	19,9%	158,0	17,3%	15,3%	261,8	17,7%	25,3%
2009	72,7	8,9%	6,3%	75,2	6,3%	6,6%	147,9	7,6%	12,9%	66,4	-2%	5,8%	214,3	4%	18,7%	176,2	11,5%	15,4%	275,5	5,2%	24,0%
2010	90,8	24,9%	6,3%	95,3	26,7%	6,6%	186,0	25,8%	12,9%	80,4	21%	5,6%	266,4	24%	18,5%	215,2	22,1%	14,9%	346,0	25,6%	24,0%
I 10	83,8	18,5%	7,0%	85,7	17,7%	7,1%	169,6	18,1%	14,1%	73,5	13%	6,1%	243,1	17%	20,2%	201,6	16,9%	16,8%	308,0	14,3%	25,6%
II 10	84,4	21,4%	6,6%	89,9	22,9%	7,0%	174,3	22,1%	13,6%	76,8	19%	6,0%	251,1	21%	19,6%	202,2	18,9%	15,8%	325,9	21,6%	25,5%
III 10	93,5	27,1%	6,9%	98,2	30,8%	7,3%	191,7	29,0%	14,2%	81,9	25%	6,0%	273,6	28%	20,2%	218,8	23,9%	16,2%	359,1	30,5%	26,5%
IV 10	101,3	31,7%	7,0%	107,4	34,6%	7,4%	208,6	33,2%	14,5%	89,4	27%	6,2%	298,0	31%	20,7%	238,2	28,3%	16,5%	391,1	35,2%	27,1%
Dic-09	81,6	15,1%		84,1	16,6%		165,6	15,8%		71,5	12,9%		237,2	14,9%		196,8	13,6%		298,3	11,2%	
Ene-10	84,9	17,4%		86,6	17,3%		171,4	17,3%		72,4	14,7%		243,9	16,5%		204,1	14,4%		306,1	12,6%	
Feb-10	83,6	17,9%		85,4	16,2%		169,0	17,0%		73,4	11,4%		242,4	15,3%		203,3	18,4%		307,9	14,1%	
Mar-10	83,0	20,2%		85,3	19,7%		168,3	20,0%		74,8	13,3%		243,1	17,8%		197,5	18,0%		309,9	16,2%	
Abr-10	82,4	21,6%		87,6	21,5%		170,0	21,5%		76,4	17,9%		246,4	20,4%		199,2	19,8%		315,6	19,5%	
May-10	84,1	22,5%		89,6	23,4%		173,6	22,9%		76,8	18,1%		250,5	21,4%		201,1	19,1%		326,2	21,7%	
Jun-10	86,8	20,1%		92,3	23,7%		179,2	21,9%		77,3	20,9%		256,5	21,6%		206,3	17,8%		335,8	23,6%	
Jul-10	92,2	24,6%		96,5	28,2%		188,7	26,4%		78,9	23,8%		267,6	25,7%		217,8	23,8%		350,6	29,0%	
Ago-10	93,4	27,4%		97,9	31,4%		191,4	29,5%		81,8	24,7%		273,2	28,0%		217,3	24,2%		358,4	30,6%	
Sep-10	95,0	29,4%		100,1	32,7%		195,0	31,0%		84,9	27,0%		279,9	29,8%		221,2	23,8%		368,4	31,8%	
Oct-10	97,2	31,3%		103,0	34,6%		200,2	33,0%		87,3	27,2%		287,5	31,2%		229,5	28,1%		380,5	34,7%	
Nov-10	99,5	32,6%		105,7	34,3%		205,2	33,5%		89,9	26,0%		295,1	31,1%		233,1	28,8%		388,4	35,4%	
Dic-10	107,1	31,3%		113,4	34,9%		220,5	33,1%		90,8	26,9%		311,3	31,3%		252,0	28,1%		404,6	35,6%	
Ene-11	112,5	32,6%		115,7	33,7%		228,2	33,1%		93,1	28,6%		321,4	31,8%		269,8	32,2%		422,3	38,0%	
Feb-11	112,3	34,2%		116,7	36,6%		228,9	35,4%		96,2	31,1%		325,2	34,1%		261,4	28,6%		428,3	39,1%	

Fuente: Econométrica S.A en base al BCRA

Econométrica S.A

economic research and forecasts