



Econométrica S.A
economic research and forecasts

Publicado el
15/02/2010

Informe Monetario y Financiero Semanal

Con información al 5 de Febrero de 2010

www.econometrica.com.ar

40 1970 - 2010
años dedicados al
Análisis Macroeconómico

Econométrica S.A

economic research and forecasts

Lavalle 465, piso 2° - (C1047AAI) Buenos Aires, Argentina

Tel.: (54-011) 4325 - 9443 o 4322 - 4668

Fax: (54-011) 4322 - 6927

E - Mail: Info@econometrica.com.ar

Sitio Web: www.econometrica.com.ar

Blog: www.econometrica.com.ar/blog

(Clave de acceso I Trim 2010: 0303)

Copyright © 2003

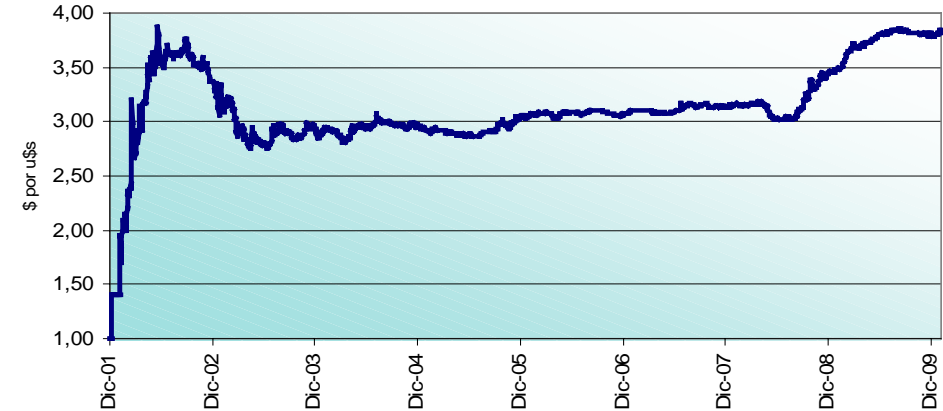


Evolución de Mercado Cambiario y Tipo de Cambio

- En el transcurso de la primera semana del mes de Febrero el BCRA compró u\$s68 millones de dólares en el mercado cambiario. Si bien la cifra se encuentra en terreno positivo, la incertidumbre que generó el recambio en la conducción del BCRA, derivó en una mayor demanda de dólares por parte del sector privado, que llevó a una disminución en las compras de divisas del BCRA para sostener el tipo de cambio.
- En efecto, en lo que va del 2010 el BCRA compró dólares a un ritmo de u\$s250 millones semanales las primeras tres semanas del año, para luego descender el ritmo a u\$s163 millones y u\$s68 millones en la cuarta y quinta semana, respectivamente.
- Los guarismos de las últimas semanas reflejan un incremento en la demanda de dólares del sector privado, que si bien parten desde niveles bajos (a punto tal que deja margen para que también compre el BCRA), vale advertir que la dolarización de cartera bien podría continuar en ascenso si el conflicto por la creación del Fondo del Bicentenario posterga aún más la resolución del canje.
- Por otro lado, aún en un contexto de menor intervención cambiaria, el BCRA convalidó un leve incremento en la cotización del dólar en el mercado de cambios las últimas semanas. De hecho, desde los \$3,80 que cerró la cotización del tipo de cambio a fin de 2009, las correcciones al alza ya adicionaron más de 5 centavos (a un promedio de uno por semana).
- Aún así, la variación acumulada del tipo de cambio descendió desde 27% interanual en Agosto de 2009, a cerca del 10% interanual actualmente, bajo el supuesto de un tipo de cambio promedio de \$3,86 para todo el mes.
- De mantener el ritmo de devaluación de 10% interanual, el tipo de cambio finalizaría en Diciembre en \$4,18, magnitud que estaría descontando una importante apreciación real de la moneda local, ante una inflación que se acelera buscando un nivel cercano al 20% para este año.
- Si bien la inminente liquidación de la cosecha juega a favor en el corto plazo, la inflación proyectada en un contexto donde el Euro y el Real se devalúan, bien podrían corregir expectativas al alza.

Tipo de Cambio de Referencia BCRA 2001 - 2010

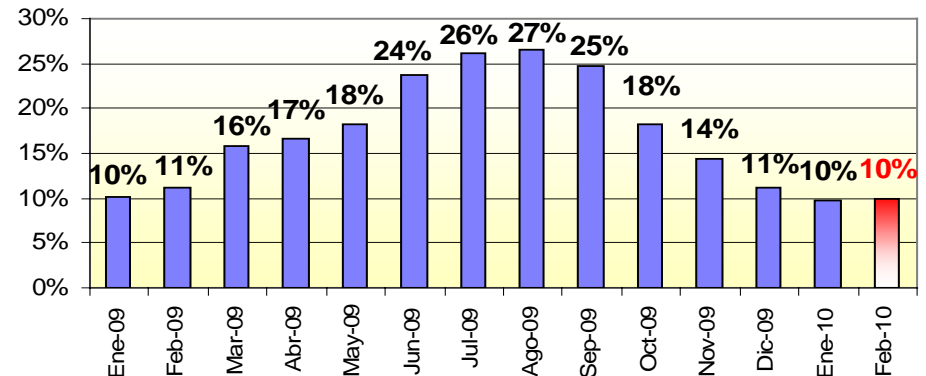
pesos por unidad de dólar



Fuente: Econométrica S.A en base al BCRA

Variación del Tipo de Cambio Nominal en 2009 2010

Variación Interanual de Promedio Mensual - Peso/dólar



Fuente: Econométrica S.A en base BCRA *TC promedio en Feb 2010 = \$3,86

Factores de Variación de la Base Monetaria

en miles de millones de pesos

	Anual					Trimestral								Mensual			
	2005	2006	2007	2008	2009	2008				2009				Dic-09	Ene-10	Feb-10*	2010
						I	II	III	IV	I	II	III	IV				
Variación Base Monetaria	2,2	25,4	18,9	10,5	12,9	-0,5	3,8	-0,9	8,1	-11,8	5,5	0,7	18,5	11,425	-1,032	-0,637	-1,669
· Intervención Cambiaria	28,2	43,0	32,3	-3,1	12,6	8,2	-8,6	4,0	-6,6	-5,5	0,0	3,3	14,8	5,202	3,502	0,259	3,761
· Sistema Financiero	-11,3	-2,4	-4,4	-5,5	0,8	-5,0	3,1	-7,1	3,5	-9,4	4,4	1,6	4,2	1,191	-8,649	-1,380	-10,030
Pases Netos	-1,9	5,8	-1,7	-5,6	0,8	-5,0	3,1	-7,1	3,5	-9,5	4,2	1,7	4,3	1,560	-8,282	-0,750	-9,032
Redescuentos + otros	-9,4	-8,3	-2,7	0,1	0,0	0,1	0,0	-0,1	0,1	0,1	0,2	-0,1	-0,2	-0,065	0,069	0,023	0,092
· Sector Público	-5,0	-5,4	-5,3	-8,2	0,2	0,0	-0,7	-1,8	-5,7	-3,2	-1,8	2,0	3,3	3,205	2,421	-0,058	2,363
· Lebacs y Nobacs	-10,0	-9,7	-5,0	19,2	-2,4	-3,9	8,1	1,2	13,7	4,3	2,3	-5,9	-3,0	1,643	1,506	-0,028	1,478
· Otros	0,3	-0,1	1,3	8,1	1,7	0,2	1,9	2,8	3,2	2,1	0,6	-0,3	-0,8	0,184	0,188	0,570	0,759

Fuente: Econométrica S.A en base al BCRA

* con Información al 29/01/12

Factores de Variación de las Reservas Internacionales

en miles de millones de dólares

	Anual					Trimestral								Mensual			
	2005	2006	2007	2008	2009	2008				2009				Dic-09	Ene-10	Feb-10*	2010
						I	II	III	IV	I	II	III	IV				
Variación Total (excluye DEGs 2009)	8,4	4,0	14,1	0,2	1,6	4,3	-2,9	-0,4	-0,7	0,1	-0,5	-0,7	2,6	0,895	0,162	-0,078	0,084
Intervención Cambiaria	9,7	14,0	10,5	-0,9	3,3	2,6	-2,7	1,3	-2,1	-1,5	0,0	0,9	3,9	1,369	0,922	0,068	0,989
Org. Internacionales	-4,5	-11,9	-1,3	-1,4	3,4	-1,0	-0,2	-0,2	0,1	-0,3	0,1	0,3	3,3	2,855	0,006	-0,046	-0,040
Otras Op. del Sec. Público	4,4	1,0	2,8	0,9	-6,9	1,1	0,8	-0,7	-0,4	1,0	-1,3	-2,8	-3,8	-3,412	-0,104	0,611	0,507
Efectivo Mínimo	-1,3	-1,0	-1,8	0,2	0,5	0,2	-0,3	-0,1	0,4	0,6	0,5	0,7	-1,3	-0,369	-0,368	-0,631	-0,998
Otros + Var. Tipo de cambio	0,1	1,8	3,9	1,3	1,3	1,3	-0,5	-0,7	1,2	0,2	0,2	0,3	0,6	0,453	-0,294	-0,080	-0,374
						DEGs 2009											-2,527

Fuente: Econométrica S.A en base al BCRA

* con Información al 29/01/12

Econométrica S.A

economic research and forecasts

Activos y Pasivos del BCRA

en miles de millones

Fecha	Reservas BCRA* (en u\$s)	Base Monetaria			Cta. Cte. en BCRA dólares (en u\$s)	Redescuentos	Letras y Notas del BCRA	Pases BCRA			Dep. del Gob. en BCRA	Tipo de Cambio de Referencia 1 u\$s=
		Total	Circulante	Cta. Cte. BCRA				Posición Neta	Pasivos	Activos		
30-Dic-05	28,1	54,7	48,3	6,4	2,2	14,2	26,1	7,2	7,5	0,3	1,9	3,032
29-Dic-06	32,0	80,1	59,2	20,8	2,4	6,6	39,7	1,4	1,4	0,1	4,7	3,070
28-Dic-07	46,2	99,0	74,8	24,2	2,7	3,3	49,7	3,0	3,3	0,3	5,9	3,151
31-Dic-08	46,4	109,4	84,1	25,4	5,0	2,6	36,6	8,6	11,4	2,7	6,4	3,454
30-Ene-09	47,009	104,3	79,0	25,3	5,5	2,5	38,6	13,4	16,1	2,7	1,1	3,488
30-Jun-09	46,026	103,2	80,8	22,4	6,7	1,9	32,8	13,9	14,0	0,0	11,2	3,795
31-Jul-09	46,047	101,5	82,2	19,3	6,9	1,8	33,5	16,2	16,3	0,0	10,1	3,831
31-Ago-09	45,021	104,5	81,4	23,2	7,7	1,6	36,8	12,4	12,8	0,4	1,1	3,853
30-Sep-09	45,348	103,9	81,3	22,5	7,7	1,5	39,9	12,2	12,8	0,6	1,6	3,843
31-Dic-09	47,967	122,4	98,1	24,3	7,3	1,1	44,0	7,8	7,9	0,1	2,3	3,797
29-Ene-10	48,129	121,3	94,1	27,3	7,5	1,1	42,7	16,1	16,1	0,0	0,6	3,823
05-Feb-10	48,051	120,7	96,1	24,6	7,4	1,1	42,8	16,9	16,9	0,0	1,0	3,845
Variación en el periodo (en miles de millones)												
2007	14,1	18,9	15,6	3,3	0,3	-3,4	10,0	1,7	1,9	0,2	1,2	0,08
2008	0,2	10,5	9,3	1,2	2,3	-0,7	-13,1	5,6	8,1	2,5	0,5	0,30
2009	1,6	12,9	14,0	-1,1	2,4	-1,4	7,4	-0,8	-3,5	-2,7	-4,1	0,34
I 09	0,1	-11,8	-8,1	-3,6	0,9	-0,5	-2,9	9,5	6,9	-2,6	-3,7	0,26
II 09	-0,5	5,5	4,8	0,7	0,7	-0,2	-0,8	-4,2	-4,3	-0,1	8,5	0,08
III 09	-0,7	0,7	0,5	0,1	1,0	-0,4	7,0	-1,7	-1,2	0,5	-9,6	0,05
IV 09	2,6	18,5	16,8	1,7	-0,3	-0,4	4,1	-4,3	-4,9	-0,5	0,6	-0,05
Ene-10	0,2	-1,0	-4,0	3,0	0,1	0,0	-1,3	8,3	8,2	-0,1	-1,7	0,03
Feb-10	-0,1	-0,6	2,0	-2,6	-0,1	0,0	0,1	0,8	0,8	0,0	0,4	0,02
2010	0,084	-1,7	-2,0	0,3	0,1	0,0	-1,2	9,0	9,0	-0,1	-1,3	0,05
Variación % interanual.												
Dic-07	44%	24%	26%	16%	11%	-51%	25%	122%	130%	308%	25%	2,7%
Dic-08	0%	11%	12%	5%	87%	-21%	-26%	184%	245%	971%	9%	9,6%
Dic-09	3,4%	11,8%	16,6%	-4,3%	47,3%	-56,2%	20,2%	-9%	-30%	-	-64,7%	9,9%
Ene-10	2,4%	16,4%	19,0%	7,9%	35,5%	-55,9%	10,6%	21%	0%	-	-48,8%	9,6%

Fuente: Econométrica S.A en base al BCRA

Depósitos en el Sistema Financiero

en miles de millones

	Sector Privado no Financiero						Sector Público y Sector Financiero					Total						
	en Pesos					en dólares Total*	en Pesos				en dólares Total*	en Pesos					en dólares Total*	
	Cta. Cte.	Caja de Ahorro	Plazo Fijo	Otros	Total		Depositos Vista	Plazo Fijo	Otros	Total		Cta. Cte.	Caja de Ahorro	Plazo Fijo	Otros	Total		
30-Dic-05	23,4	21,4	38,2	5,7	88,7	3,5	19,0	10,8	2,9	32,7	0,5	38,2	25,6	48,9	8,6	121,4	4,1	
29-Dic-06	26,8	26,2	47,4	5,9	106,3	4,9	20,6	19,2	3,9	43,6	0,6	44,2	29,4	66,6	9,8	150,0	5,5	
28-Dic-07	35,4	34,1	54,5	6,8	130,8	6,8	12,3	23,6	10,8	46,7	0,6	44,8	37,0	78,1	17,7	177,5	7,3	
31-Dic-08	39,4	35,6	54,6	6,7	136,2	8,0	33,8	24,6	3,9	62,3	1,6	70,0	38,8	79,2	10,6	198,6	9,5	
30-Ene-09	39,2	35,9	58,3	6,6	140,0	8,2	30,6	27,8	3,6	62,0	1,6	66,3	39,3	86,1	10,2	202,0	9,7	
30-Jun-09	40,2	37,6	56,2	7,2	141,2	9,5	27,9	27,0	3,9	58,9	2,2	63,9	41,8	83,3	11,1	200,1	11,7	
30-Sep-09	40,3	36,6	60,5	6,9	144,3	10,2	31,6	30,9	3,4	65,8	1,9	67,9	40,6	91,3	10,3	210,1	12,1	
31-Dic-09	45,7	42,1	63,6	7,2	158,7	10,2	35,6	23,8	3,4	62,8	1,6	77,4	46,0	87,5	10,6	221,5	11,8	
29-Ene-10	45,6	41,1	65,8	7,4	159,8	10,0	35,1	27,7	3,5	66,3	1,7	77,5	44,3	93,5	10,9	226,1	11,7	
05-Feb-10	44,6	44,2	66,0	7,3	162,0	10,0	29,1	27,8	3,4	60,4	1,6	71,2	46,7	93,7	10,7	222,3	11,6	
Variación en el periodo (en miles de millones)																		
2007	8,6	7,9	7,1	0,9	24,5	1,8	-8,3	4,4	7,0	3,1	0,0	0,5	7,7	11,5	7,9	27,6	1,8	
2008	4,0	1,4	0,1	-0,1	5,4	1,2	21,6	1,0	-6,9	15,6	1,0	25,2	1,7	1,1	-7,0	21,0	2,2	
2009	6,3	6,6	9,1	0,5	22,4	2,2	1,7	-0,8	-0,5	0,5	0,0	7,4	7,2	8,3	0,0	22,9	2,3	
I 09	-1,3	-1,3	4,0	0,0	1,3	1,1	-5,8	4,9	-0,3	-1,2	0,3	-8,3	-0,1	8,8	-0,3	0,1	1,4	
II 09	2,2	3,3	-2,3	0,5	3,7	0,5	-0,1	-2,4	0,3	-2,2	0,3	2,2	3,2	-4,7	0,8	1,5	0,8	
III 09	0,1	-0,9	4,2	-0,3	3,0	0,7	3,7	3,8	-0,5	7,0	-0,3	4,0	-1,2	8,1	-0,8	10,0	0,4	
IV 09	5,4	5,5	3,2	0,3	14,4	0,0	4,0	-7,0	0,0	-3,1	-0,3	9,5	5,4	-3,9	0,3	11,3	-0,3	
Ene-10	-0,1	-1,1	2,2	0,2	1,2	-0,2	-0,4	3,9	0,1	3,5	0,1	0,1	-1,7	6,1	0,3	4,7	0,0	
Feb-10	-1,0	3,1	0,1	-0,1	2,1	0,0	-6,0	0,1	-0,1	-5,9	-0,2	-6,3	2,4	0,2	-0,2	-3,8	-0,2	
2010	-1,1	2,0	2,3	0,1	3,3	-0,2	-6,4	4,0	0,1	-2,4	0,0	-6,2	0,7	6,3	0,1	0,9	-0,2	
Variación % interanual.																		
Dic-07	32%	30%	15%	15%	23%	37%	-40%	23%	181%	7%	0%	1%	26%	17%	81%	18%	33%	
Dic-08	11%	4%	0%	-1%	4%	18%	176%	4%	-64%	33%	165%	56%	5%	1%	-40%	12%	30%	
Dic-09	16%	18%	17%	8%	16%	28%	5%	-3%	-13%	1%	3%	11%	19%	10%	0%	12%	24%	
Ene-10	16%	14%	13%	12%	14%	23%	15%	0%	-3%	7%	10%	17%	13%	9%	7%	12%	20%	

Nota: La eliminación de las AFJP generó un traspaso de depósitos desde el Sector Privado al Sector Público cercano a los 7.000 millones de pesos en Diciembre de 2008. Principalmente depósitos a plazo fijo. Importante advertir de ello en el análisis de las variaciones Interanuales en 2009.

* Expresado en dólares

Fuente: Econométrica S.A en base al BCRA

Econométrica S.A

economic research and forecasts

Préstamos al Sector Privado

en miles de millones

	Sector Privado									Total Bimonetario Sector Privado
	En pesos								en dólares Total*	
	Adelantos	Documentos	Hipotecarios	Prendarios	Personales	Tarjetas	Otros	Total		
30-Dic-05	7,8	11,0	8,6	2,3	7,4	5,6	3,6	46,2	2,3	53,2
29-Dic-06	10,6	14,5	10,0	3,7	13,1	7,7	3,6	63,1	3,7	74,4
28-Dic-07	13,9	18,7	14,2	5,9	21,3	11,7	4,5	90,1	5,2	106,5
31-Dic-08	15,0	19,6	18,1	7,5	27,6	16,0	5,2	109,1	5,9	129,3
30-Ene-09	15,6	18,8	18,1	7,5	27,7	15,7	5,0	108,4	5,9	128,9
30-Jun-09	17,7	20,4	18,0	7,0	27,9	16,1	5,8	112,9	5,8	135,1
30-Sep-09	17,2	21,1	17,6	6,9	28,8	16,8	6,2	114,8	5,2	134,7
31-Dic-09	16,5	23,4	17,7	7,1	30,3	19,5	7,2	121,7	5,3	141,8
29-Ene-10	16,3	22,8	17,8	7,2	30,8	19,2	7,2	121,2	5,3	141,3
05-Feb-10	16,2	22,7	17,8	7,2	30,7	18,9	7,2	120,6	5,3	141,0
Variación en el periodo (en miles de millones)										
2007	3,3	4,1	4,2	2,2	8,3	4,0	0,9	27,0	1,5	32,1
2008	1,1	0,9	3,9	1,6	6,3	4,4	0,7	19,0	0,7	22,8
2009	1,5	3,8	-0,3	-0,4	2,7	3,5	2,0	12,6	-0,6	12,5
I 09	1,4	0,0	0,0	-0,4	0,2	-0,3	0,0	0,8	0,1	2,9
II 09	1,3	0,8	-0,1	-0,2	0,1	0,3	0,7	3,0	-0,2	2,9
III 09	-0,5	0,7	-0,4	0,0	1,0	0,7	0,4	1,8	-0,6	-0,3
IV 09	-0,7	2,3	0,1	0,1	1,5	2,7	1,0	6,9	0,1	7,1
Ene-10	-0,2	-0,6	0,0	0,1	0,5	-0,3	0,0	-0,6	0,0	-0,5
Feb-10	-0,1	-0,1	0,0	0,0	-0,1	-0,3	0,0	-0,6	0,0	-0,3
2010	-0,3	-0,7	0,1	0,1	0,4	-0,6	0,0	-1,2	0,0	-0,9
Variación % interanual.										
Dic-07	32%	29%	42%	58%	63%	52%	25%	43%	41%	43%
Dic-08	8%	5%	28%	28%	30%	38%	14%	21%	13%	21%
Dic-09	10%	19%	-2%	-6%	10%	22%	39%	12%	-10%	10%
Ene-10	4%	21%	-2%	-4%	11%	22%	43%	12%	-11%	10%

* Expresado en dólares

Fuente: Econométrica S.A en base al BCRA

Econométrica S.A

economic research and forecasts

Evolución de las Principales Tasas de Interés

TNA (Tasa Nominal Anual) - Promedio Simple

	Pasos 7 días BCRA		Depósitos a 30 días		Badlar en pesos		Call en pesos		Lebacs			Nobac - Badlar Bcos. Priv.		
	Pasivos	Activos	en pesos	en dólares	Total	Privados	Total	Privados	3M	6M	12M	9 M	12M	24M
2005	3,8	4,6	3,9	0,5	4,0	5,1	4,1	4,1	5,9	6,6	7,4			10,1
2006	5,6	7,4	6,7	0,9	7,0	9,0	7,2	7,2	7,3	8,4	11,6	3,5	1,6	3,7
2007	7,5		8,2	1,2	8,6	10,0	8,6	8,7	8,8	8,6	10,5		1,3	1,6
2008	9,3	11,3	11,6	1,5	11,9	13,5	10,0	9,7	11,2	11,2	11,8	1,1	1,4	2,6
2009	10,4	12,4	11,7	1,0	11,8	12,4	10,2	10,4	13,7	14,4	15,6	1,3	1,6	2,8
Ene-09	11,00	13,00	14,3	1,6	14,2	15,6	12,1	11,9	12,3			1,4	1,9	
Feb-09	11,00	13,00	11,7	1,5	11,5	12,0	10,8	10,9	12,9			1,3		
Mar-09	11,00	13,00	11,8	1,4	11,7	12,2	10,7	11,2	13,9	14,6		1,2	1,4	
Abr-09	11,00	13,00	12,0	1,2	12,0	12,8	11,1	11,8	14,1			1,3	1,6	1,8
May-09	11,00	13,00	11,9	1,0	12,1	12,8	11,0	11,6	14,5	15,0	16,2	1,2	1,7	3,2
Jun-09	11,00	13,00	12,2	0,9	12,3	12,9	10,5	10,7	14,5	14,7	16,2	1,3	1,8	3,3
Jul-09	10,59	12,59	12,1	0,9	12,3	13,0	10,4	10,5	14,5			1,4	1,8	
Ago-09	10,13	12,13	12,0	0,8	12,1	12,7	9,7	9,7	14,3	14,9		1,3	1,8	
Sep-09	9,91	11,91	11,5	0,7	11,5	12,2	9,3	9,3		14,6	15,9		1,0	
Oct-09	9,65	11,65	11,2	0,6	11,3	11,8	9,1	9,0	13,4	14,0	15,6	0,9		
Nov-09	9,50	11,50	10,5	0,6	10,5	10,7	8,9	8,9		13,7	15,1			
Dic-09	9,50	11,50	9,6	0,4	9,6	9,8	9,0	9,0	12,8	13,6	14,4			
Ene-10	9,50	11,50	9,6	0,4	9,6	9,8	8,9	8,9	12,8	13,5	14,3			
05-Ene-10	9,50	11,50	9,6	0,4	9,6	9,8	9,2	9,3		13,6				
12-Ene-10	9,50	11,50	9,8	0,4	10,0	9,9	9,0	9,2		13,6				
19-Ene-10	9,50	11,50	9,8	0,4	9,9	10,1	8,7	8,7		13,5				
26-Ene-10	9,50	11,50	9,7	0,4	9,8	9,8	8,5	8,1		13,5				
27-Ene-10	9,50	11,50	9,0	0,4	9,2	9,7	8,7	8,6						
28-Ene-10	9,50	11,50	9,3	0,5	9,3	9,8	8,6	8,2						
29-Ene-10	9,50	11,50	9,3	0,4	9,4	9,8	8,7	8,4						
01-Feb-10	9,50	11,50	9,6	0,4	9,8	9,8	8,5	8,3						
02-Feb-10	9,50	11,50	9,4	0,4	9,2	9,4	8,5	8,3						
03-Feb-10	9,50	11,50	9,1	0,5	9,2	9,7	8,4	8,1						
04-Feb-10	9,50	11,50	9,3	0,4	9,3	9,6	8,4	8,1						
05-Feb-10	9,50	11,50	9,7	0,4	9,7	9,8	8,4	8,1						

Fuente: Econométrica S.A en base al BCRA

Econométrica S.A

economic research and forecasts

Agregados Monetarios Privados y Totales

en miles de millones - Promedios Mensuales - Variación Interanual

Fecha	Agregados Monetarios en pesos Sector Privado													Agregados Monetarios en pesos Totales									
	Circulante en publico			Depositos Vista			M2			Plazo				M3			M2			M3			
	Total	Var. %	% PBI	Total	Var. %	% PBI	Total	Var. %	% PBI	Total	Var. %	Var %*	% PBI	Total	Var. %	Var %*	% PBI	Total	Var. %	% PBI	Total	Var. %	% PBI
2003	25,2		6,7%	21,9		5,8%	47,1		12,5%	44,8			11,9%	91,9			24,4%	52,5		14,0%	102,5		27,3%
2004	27,9	10,5%	6,2%	32,4	48,0%	7,2%	60,3	27,9%	13,5%	38,9	-13%		8,7%	99,2	8%		22,2%	73,3	39,6%	16,4%	122,4	19,4%	27,3%
2005	35,7	27,9%	6,7%	39,7	22,6%	7,5%	75,4	25,1%	14,2%	42,9	10%		8,1%	118,2	19%		22,2%	90,7	23,8%	17,1%	147,7	20,6%	27,8%
2006	45,2	26,6%	6,9%	47,2	18,8%	7,2%	92,3	22,5%	14,1%	49,2	15%		7,5%	141,5	20%		21,6%	111,2	22,6%	17,0%	178,9	21,2%	27,3%
2007	57,1	26,5%	7,0%	59,8	26,7%	7,4%	116,9	26,6%	14,4%	59,3	20%	*	7,3%	176,2	24%	*	21,7%	134,7	21,1%	16,6%	222,5	24,3%	27,4%
2008	66,8	16,9%	6,5%	70,7	18,3%	6,8%	137,5	17,6%	13,3%	67,7	14%	15%	6,6%	205,2	16%	17%	19,9%	158,0	17,3%	15,3%	261,8	17,7%	25,3%
I 08	65,1	23,1%	7,5%	70,4	31,7%	8,1%	135,5	27,4%	15,7%	65,2	15%		7,5%	200,7	23%		23,2%	152,1	20,2%	17,6%	252,2	21,7%	29,2%
II 08	66,1	20,5%	7,1%	71,0	22,8%	7,6%	137,1	21,7%	14,7%	66,9	12%		7,2%	204,0	18%		21,9%	154,5	16,9%	16,6%	258,0	18,6%	27,7%
III 08	67,6	13,6%	6,8%	70,9	14,1%	7,2%	138,5	13,9%	14,0%	70,7	17%	*	7,1%	209,2	15%	*	21,1%	160,5	15,6%	16,2%	267,7	16,6%	27,0%
IV 08	68,3	11,6%	6,6%	70,5	7,5%	6,8%	138,9	9,5%	13,4%	68,0	13%	17%	6,6%	206,9	11%	11,9%	20,0%	164,9	16,7%	16,0%	269,1	14,3%	26,1%
I 09	70,8	8,7%	6,7%	72,9	3,5%	6,9%	143,6	6,0%	13,6%	65,0	0%	10%	6,1%	208,6	4%	7,4%	19,7%	172,5	13,4%	16,3%	269,5	6,8%	25,4%
II 09	69,6	5,3%	6,4%	73,1	3,0%	6,8%	142,7	4,1%	13,2%	64,6	-3%	9%	6,0%	207,3	2%	5,0%	19,2%	170,1	10,1%	15,7%	267,9	3,9%	24,8%
III 09	73,6	8,8%	6,6%	75,1	5,8%	6,8%	148,6	7,3%	13,4%	65,4	-7%	2%	5,9%	214,0	2%	5,7%	19,3%	176,6	10,0%	16,0%	275,3	2,8%	24,9%
IV 09	76,9	12,6%		79,8	13,1%		156,7	12,8%		70,5	4%	3%		227,2	10%	6,5%		185,7	12,6%		289,2	7,5%	
Ene-08	65,4	23,9%		69,2	31,2%		134,6	27,6%		63,6	15,2%			198,2	23,3%			154,6	22,2%		249,1	21,7%	
Feb-08	64,8	23,0%		70,9	32,4%		135,7	27,7%		65,1	14,3%			200,8	23,0%			151,9	20,2%		252,6	21,8%	
Mar-08	65,2	22,4%		71,1	31,6%		136,3	27,0%		66,8	15,2%			203,1	22,9%			149,8	18,3%		255,0	21,4%	
Abr-08	65,6	22,2%		72,0	28,0%		137,7	25,2%		67,7	13,7%			205,3	21,1%			152,4	18,0%		257,5	20,8%	
May-08	66,1	21,3%		71,5	23,5%		137,6	22,4%		66,4	11,5%			204,1	18,7%			154,9	16,5%		258,4	18,5%	
Jun-08	66,4	18,0%		69,6	17,2%		136,0	17,6%		66,6	10,9%			202,6	15,3%			156,2	16,2%		258,0	16,7%	
Jul-08	68,1	14,6%		71,2	15,5%		139,3	15,0%		68,6	13,8%			207,9	14,5%			161,2	15,0%		264,4	16,4%	
Ago-08	67,4	12,9%		70,5	13,1%		137,9	13,0%		71,0	17,4%			208,9	14,4%			157,5	13,0%		267,3	16,2%	
Sep-08	67,3	13,4%		71,1	13,9%		138,3	13,6%		72,4	19,9%			210,8	15,7%			162,8	19,0%		271,4	17,3%	
Oct-08	67,2	12,2%		70,4	10,3%		137,6	11,2%		71,3	19,5%			208,9	13,9%			162,1	17,1%		271,3	17,1%	
Nov-08	66,9	11,4%		69,1	7,4%		136,0	9,3%		69,4	15,7%	*		205,5	11,4%	*		159,5	14,1%		267,9	14,7%	
Dic-08	70,9	11,4%		72,1	4,9%		143,0	8,0%		63,3	3,8%	15,3%		206,4	6,7%	10,3%		173,2	18,8%		268,2	11,3%	
Ene-09	72,3	10,6%		73,8	6,7%		146,1	8,6%		63,1	-0,8%	10,2%		209,3	5,6%	9,1%		178,3	15,4%		271,7	9,1%	
Feb-09	70,9	9,5%		73,5	3,7%		144,4	6,5%		65,9	1,2%	11,9%		210,3	4,7%	8,2%		171,7	13,0%		270,0	6,9%	
Mar-09	69,0	5,9%		71,2	0,1%		140,3	2,9%		66,0	-1,2%	9,3%		206,3	1,6%	5,0%		167,4	11,7%		266,7	4,6%	
Abr-09	67,8	3,3%		72,1	0,2%		139,9	1,6%		64,8	-4,3%	6,1%		204,7	-0,3%	3,1%		166,3	9,1%		264,1	2,6%	
May-09	68,6	3,8%		72,6	1,5%		141,2	2,6%		65,0	-2,1%	8,5%		206,3	1,1%	4,5%		168,8	9,0%		268,1	3,8%	
Jun-09	72,3	8,8%		74,7	7,3%		147,0	8,0%		63,9	-4,1%	6,4%		210,9	4,1%	7,5%		175,2	12,2%		271,6	5,3%	
Jul-09	74,0	8,6%		75,3	5,7%		149,2	7,1%		63,7	-7,0%	3,2%		213,0	2,4%	5,8%		176,0	9,2%		271,7	2,8%	
Ago-09	73,3	8,7%		74,5	5,7%		147,8	7,2%		65,6	-7,6%	2,3%		213,5	2,2%	5,5%		175,1	11,2%		274,5	2,7%	
Sep-09	73,4	9,1%		75,4	6,1%		148,8	7,6%		66,9	-7,7%	2,0%		215,7	2,3%	5,6%		178,7	9,7%		279,6	3,0%	
Oct-09	74,0	10,2%		76,5	8,7%		150,5	9,4%		68,7	-3,7%	6,1%		219,2	4,9%	8,3%		179,1	10,5%		282,5	4,1%	
Nov-09	75,1	12,2%		78,7	13,8%		153,7	13,0%		71,4	2,8%	12,9%		225,1	9,6%	13,0%		181,0	13,5%		286,8	7,0%	
Dic-09	81,7	15,2%		84,1	16,6%		165,7	15,9%		71,5	12,9%			237,3	15,0%			196,9	13,7%		298,4	11,3%	
Ene-10	85,0	17,5%		86,6	17,3%		171,6	17,4%		72,4	14,8%			244,0	16,6%			204,2	14,5%		306,2	12,7%	

* La eliminación de las AFJP generó un traspaso de depósitos desde el Sector Privado al Sector Público cercano a los 7.000 millones de pesos en Diciembre de 2008. Principalmente depósitos a plazo fijo. Importante advertir de ello en el análisis de las variaciones Interanuales en 2009.

Fuente: Econométrica S.A en base al BCRA