



Econométrica S.A
economic research and forecasts

Publicado el
17/02/2012

Informe Económico Semanal

Con información al 03 de Febrero de 2012

www.econometrica.com.ar

42 1970 - 2012
años dedicados al
Análisis Macroeconómico

Econometría S.A

economic research and forecasts

Lavalle 465, piso 2° - (C1047AAI) Buenos Aires, Argentina

Tel.: (54-011) 4325 - 9443 o 4322 - 4668

Fax: (54-011) 4322 - 6927

E - Mail: Info@econometrica.com.ar

Sitio Web: www.econometrica.com.ar

Blog: www.econometrica.com.ar/blog

(Clave de acceso I Trim 2012: 0303)

Copyright © 2003



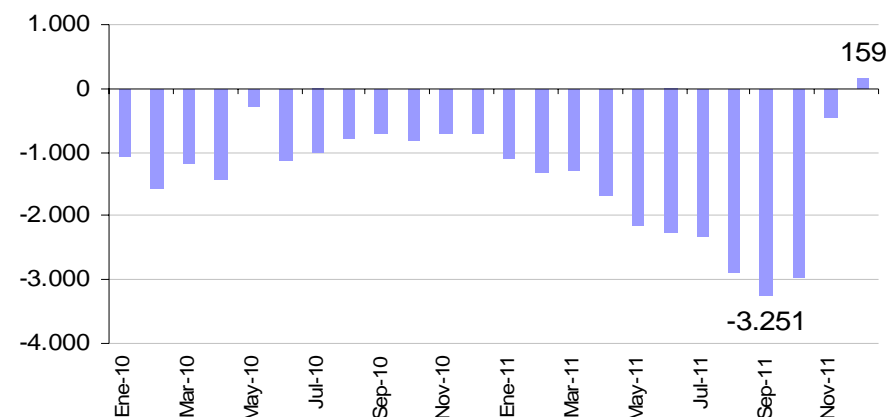
Entrada de capitales

Por Ramiro Castiñeira (rcastineira@econometrica.com.ar ; @rcas1 ; 15-5109-1560)

- Al costo de desdoblar el tipo de cambio, el Gobierno logró frenar a cero la salida de capitales privados. Más aún, según los guarismos publicados por el Banco Central, el sector privado pasó de atesorar activos externos a un ritmo de u\$s3.251 millones en Noviembre del 2011, para luego vender dólares y demandar pesos por un total de u\$s159 millones, en el último mes del año.
- Restricciones mediante, las expectativas privadas dieron un giro de 180 grados en cuanto la evolución de las reservas del BCRA y por consecuencia, de la certeza del pago de la deuda pública. En efecto, si bien el stock de deuda pública es el más bajo desde el retorno de la democracia (18,3% del PBI a privados y Organismos), es una realidad que el Gobierno ya no dispone de superávit fiscal ni acceso a los mercados, al mismo tiempo que la economía dejó de generar dólares. La única forma de pago son las reservas del BCRA.
- En números, el Gobierno cerró con un déficit primario de 0,9% del PBI en 2011, y la economía agotó el superávit en cuenta corriente del Balance de pagos.
- En este escenario, en 2011 el Gobierno utilizó u\$s6.000 millones de las reservas para pagar la deuda externa, y una cifra similar para financiar la salida de capitales privados. La pérdida de reservas a dicho ritmo no condice con expectativas de tipo de cambio estable a corto plazo, retroalimentando la salida de capitales.
- Las restricciones cambiarias tienen intrínseca la decisión de no financiar más la salida de capitales con recursos del BCRA, que ponen en jaque a las reservas, y por tanto el único stock que hoy asegura el pago de la deuda. Para ello, terminó desdoblando el tipo de cambio: uno para la cuenta corriente del balance de pagos, regulado por el BCRA, y otro para la cuenta capital, donde el precio resulta de la interacción de oferta y demanda, actualmente en \$4,76, magnitud 10% superior al oficial.
- Al segmentar el mercado cambiario en dos, el BCRA ya no perderá reservas en magnitud por la "salida de capitales privados", lo que quitó el principal demandante de reservas del BCRA. Cuando vuelva el anhelo de dolarización, se incrementará el tipo de cambio paralelo o las tasas de interés para contenerlo, pero no afectará la cantidad de reservas, por lo menos no en magnitud.
- En suma, al costo de desdoblar el tipo de cambio, se acotó el riesgo de que las reservas se vean afectadas por una corrida, lo que otorga certidumbre de pago de la deuda, y eliminó la situación de estrés del mercado de cambios. Por supuesto, los problemas que dieron origen a la corrida continúan: el incremento del déficit fiscal, la ausencia de superávit externo y la falta de acceso a los mercados financieros. Queda claro que la medida no solucionó los problemas, pero si logró estirar los tiempos.

Formación de Activos Externos - Sector Privado

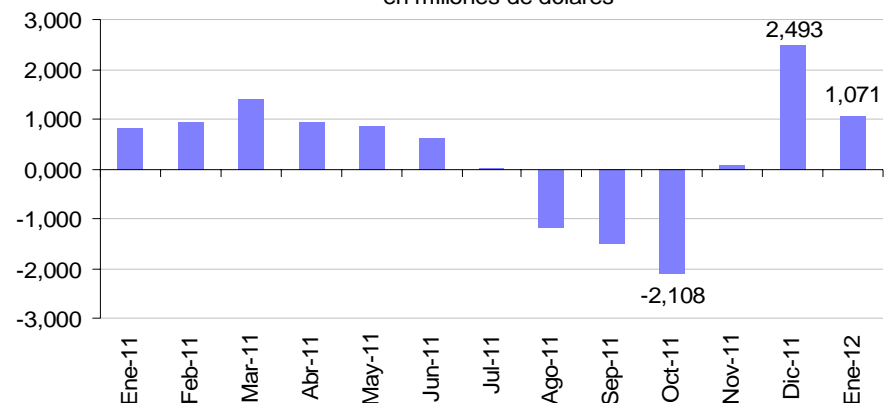
en millones de dólares



Fuente: Econométrica S.A en base a BCRA

Compra/Venta de dólares del BCRA

en millones de dólares



Fuente: Econométrica S.A en base al BCRA

Proyecciones Macroeconómicas 2008 - 2012

Variable	Unidad	2008	2009	2010	2011*	2012*
Producto, precios y Tipo de Cambio						
PBI	Var. %	5,8	-2,5	8,5	7,0	2,0
Precios Impl. (prom. anual)	Var. %	20,1	13,8	16,1	19,5	17,2
PBI en pesos corrientes	M.M. \$	1.033	1.145	1.443	1.844	2.206
PBI en dólares	M. M. Dólares	326,6	307,2	368,7	446,6	479,5
PBI per Cápita	en dólares	8.217	7.653	9.100	10.920	11.638
<hr/>						
IPC (BA CITY)	Dic/Dic	23,0%	14,8%	25,2%	21,8%	20,0%
<hr/>						
Tipo de cambio (prom. Anual.)	\$ / US\$	3,16	3,73	3,91	4,13	4,60
	Var. %	1,5%	17,9%	4,9%	5,6%	11,4%
Tipo de cambio (prom. Dic.)	\$ / US\$	3,42	3,81	3,98	4,29	5,00
	Var. %	9,0%	11,2%	4,5%	7,8%	16,6%
TCRM (deflac. por BA City) (Prom. Dic.)	Dic 01=1,00	1,75	2,02	1,77	1,60	1,52
	Var. %	-20,1%	15,7%	-12,4%	-9,9%	-4,8%
<hr/>						
Situación Fiscal (neto ANSES; BCRA y DEG's) y Deuda Pública						
Superávit Primario Consolidado	en % PBI	2,5%	-1,0%	-0,2%	-1,1%	-1,3%
Nación	en % PBI	2,6%	-0,4%	-0,3%	-0,9%	-1,0%
Provincias	en % PBI	-0,1%	-0,6%	0,1%	-0,2%	-0,3%
<hr/>						
Deuda Pública Nacional Bruta	% PBI	44,7%	47,9%	44,6%	39,3%	37,0%
Neta (Privados y org.)	% PBI	30,6%	25,0%	23,7%	18,3%	15,5%
<hr/>						
Sector Externo						
Exportaciones	M. M. Dólares	70,0	55,7	68,1	84,3	84,7
	Var. %	25%	-20%	22%	24%	0%
Importaciones	M. M. Dólares	57,5	38,8	56,5	73,9	77,4
	Var. %	24%	-33%	46%	31%	5%
Saldo Comercial	M. M. Dólares	12,6	16,9	11,6	10,4	7,3
	% PBI	3,8%	5,5%	3,2%	2,3%	1,5%
<hr/>						
Cuenta Corriente BdP	M. M. Dólares	6,8	8,4	2,9	-0,9	-3,0
	% PBI	2,1%	2,7%	0,8%	-0,2%	-0,6%
<hr/>						
Deuda Externa (Pública + Priv)	% PBI	38,3%	37,9%	34,9%	32,1%	31,6%
<hr/>						
Empleo y Pobreza (Promedio Anual)						
Tasa de Desempleo	En % PEA	7,9	8,7	7,8	7,2	7,0
Trabajo no Registrado	en % Empleo	37,0	36,2	35,2	34,3	34,3
Salario Privado Registrado	Var. % Dic/Dic	19,2	16,7	28,9	30,0	21,0
Pobreza (SEL Consultores)	En % Población	24,9	23,5			
Indigencia (SEL Consultores)	En % Población	7,5	6,9			
Salario Nominal (CVS - REG).	Var. % Dic-Dic	18,6	17,3	29,3	32,0	20,0
<hr/>						
Reservas Internacionales, Tasa de Interés y Agregados Monetarios						
Reservas Int. (fin de año)	en M. M. Dólares	46,4	48,0	52,1	46,4	40,4
Badlar en pesos (Bcos. Priv.)	en % Fin de año	19,1	9,8	11,1	19,0	16,0
Riesgo País (JP Morgan)	p.p. Prom. Dic	1.820	708	501	905	
Depósitos Priv. \$ / PBI (Prom. Dic.)	% PBI	13,2	13,9	14,5	14,7	14,8
Crédito Priv. \$ / PBI (Prom. Dic.)	% PBI	10,6	10,6	11,5	13,3	13,3
M2 Privado (pesos)	Var. % int. dic.	8,0	15,8	33,1	28,0	22,0

* Estimado Econométrica

Fuente: Econométrica en base a Indec y Mecon

Factores de Variación de la Base Monetaria

en miles de millones de pesos

	Anual					Trimestral								Mensual		
	2007	2008	2009	2010	2011	2010				2011				Dic-11	Ene-12	Feb-12*
						I	II	III	IV	I	II	III	IV			
Variación Base Monetaria	18,9	10,5	12,9	38,1	62,5	0,3	4,6	12,6	20,6	-1,1	17,4	16,0	30,2	24,908	-6,804	-8,485
· Intervención Cambiaria	32,3	-3,1	12,6	46,3	13,3	4,7	14,6	14,1	12,9	12,6	9,8	-11,2	2,0	10,692	4,619	0,833
· Pasivos No Monetarios	-6,6	13,6	-1,6	-26,7	16,2	-6,2	-10,0	-6,6	-3,9	-16,2	6,8	13,1	12,5	2,546	-11,476	-7,455
Lebacs y Nobacs	-5,0	19,2	-2,4	-20,3	15,0	-2,2	-5,3	-12,2	-0,6	-9,4	-3,3	12,6	15,1	-0,342	-3,808	-1,894
Pasos Netos	-1,7	-5,6	0,8	-6,5	1,2	-4,0	-4,8	5,6	-3,3	-6,8	10,1	0,5	-2,6	2,888	-7,668	-5,561
· Sector Público	-5,3	-8,2	0,2	19,5	32,6	2,1	-0,3	5,3	12,3	2,7	0,6	14,1	15,2	12,016	-0,179	-1,891
· Otros (Incluye Redescuentos)	-1,5	8,2	1,7	-1,0	0,4	-0,3	0,2	-0,2	-0,7	-0,3	0,2	0,0	0,5	-0,346	0,232	0,028

Fuente: Econométrica S.A en base al BCRA

* con Info hasta el 03/02

Factores de Variación de las Reservas Internacionales

en miles de millones de dólares

	Anual					Trimestral								Mensual		
	2007	2008	2009	2010	2011	2010				2011				Dic-11	Ene-12	Feb-12*
						I	II	III	IV	I	II	III	IV			
Variación Total (sin DEGs 2009)	14,1	0,2	1,6	4,2	-5,8	-0,5	1,8	1,9	1,0	-0,9	0,4	-3,1	-2,2	0,314	0,218	0,106
Intervención Cambiaria	10,5	-0,9	3,3	11,8	3,3	1,2	3,7	3,6	3,2	3,1	2,4	-2,7	0,4	2,493	1,071	0,192
Org. Internacionales	-1,3	-1,4	3,4	0,3	0,5	-0,2	0,0	0,0	0,4	-0,1	0,2	0,1	0,3	0,216	0,094	-0,047
Otras Op. del Sec. Público	2,8	0,9	-6,9	-1,2	6,1	3,7	-2,0	-0,8	-2,1	7,5	-1,1	0,6	-0,9	-2,325	-0,551	-0,080
Efectivo Mínimo	-1,8	0,2	0,5	-0,9	-6,4	1,4	-0,1	-1,6	-0,6	-1,5	-1,1	-1,6	-2,2	0,148	0,795	-0,071
Otros + Var. Tipo de cambio	3,9	1,3	1,3	-5,8	-9,4	-6,7	0,1	0,7	0,1	-10,0	0,1	0,4	0,1	-0,218	-1,191	0,112

Fuente: Econométrica S.A en base al BCRA

* con Info hasta el 03/02

Econométrica S.A

economic research and forecasts

Activos y Pasivos del BCRA

en miles de millones

Fecha	Reservas BCRA* (en u\$s)	Base Monetaria			Cta. Cte. en BCRA dólares (en u\$s)	Redescuentos	Pasivos no Monetarios			Dep. del Gob. en BCRA	Tipo de Cambio de Referencia 1 u\$s=
		Total	Circulante	Cta. Cte. BCRA			Total	Letras y Notas	Pases Netos		
31-Dic-08	46,4	109,4	84,1	25,4	5,0	2,6	45,2	36,6	8,6	6,4	3,454
31-Dic-09	48,0	122,4	98,1	24,3	7,3	1,1	51,8	44,0	7,8	2,3	3,797
30-Dic-10	52,1	160,4	124,5	35,9	9,8	1,3	84,9	70,6	14,3	10,5	3,976
30-Dic-11	46,4	222,9	173,1	49,9	5,7	2,0	79,4	66,3	13,1	2,8	4,303
31-Ene-12	46,594	216,1	167,4	48,7	6,7	2,2	92,0	71,2	20,8	1,7	4,336
03-Feb-12	46,700	207,6	169,4	38,3	6,7	2,3	99,5	73,2	26,3	1,5	4,334
Variación en el periodo (en miles de millones)											
2009	1,6	12,9	14,0	-1,1	2,4	-1,4	6,6	7,4	-0,8	-4,1	0,34
2010	4,2	38,1	26,5	11,6	2,5	0,2	33,1	26,6	6,5	8,3	0,18
2011	-5,8	62,5	48,5	14,0	-4,1	0,7	-5,5	-4,2	-1,2	-7,7	0,33
Nov-11	-1,5	7,8	6,1	1,6	-2,1	0,3	-3,8	-8,8	5,0	-0,1	0,05
Dic-11	0,3	24,9	18,2	6,7	0,2	0,1	-1,6	1,3	-2,9	-8,4	0,02
Ene-12	0,2	-6,8	-5,7	-1,1	1,0	0,2	12,6	4,9	7,7	-1,2	0,03
Feb-12	0,1	-8,5	2,0	-10,5	0,0	0,0	7,5	1,9	5,6	-0,2	0,00
Variación % interanual (fin de mes)											
Dic-09	3,4%	11,8%	16,6%	-4,3%	47,3%	-56,2%	15%	20,2%	-9%	-64,7%	9,9%
Dic-10	8,7%	31,1%	27,0%	47,7%	34,3%	15,3%	64%	60,5%	83%	365,4%	4,7%
Nov-11	-11,2%	36,1%	35,7%	37,6%	-47,2%	51,9%	-2%	-6,5%	18%	-7,0%	7,4%
Dic-11	-11,1%	39,0%	39,0%	39,0%	-41,9%	54,5%	-6%	-6,0%	-9%	-73,0%	8,2%
Ene-12	-11,4%	36,3%	31,6%	54,9%	-34,9%	70,8%	3%	-3,9%	35%	-95,7%	8,4%

Fuente: Econométrica S.A en base al BCRA

Econométrica S.A

economic reserach and forecasts

Depósitos en el Sistema Financiero

en miles de millones

	Sector Privado no Financiero						Sector Público y Sector Financiero					Total					
	en Pesos					en dólares Total*	en Pesos				en dólares Total*	en Pesos					en dólares Total*
	Cta. Cte.	Caja de Ahorro	Plazo Fijo	Otros	Total		Depositos Vista	Plazo Fijo	Otros	Total		Cta. Cte.	Caja de Ahorro	Plazo Fijo	Otros	Total	
31-Dic-08	39,4	35,6	54,6	6,7	136,2	8,0	33,8	24,6	3,9	62,3	1,6	70,0	38,8	79,2	10,6	198,6	9,5
31-Dic-09	45,7	42,1	63,6	7,2	158,7	10,2	35,6	23,8	3,4	62,8	1,6	77,4	46,0	87,5	10,6	221,5	11,8
30-Dic-10	61,2	56,9	82,6	8,4	209,0	11,7	50,2	43,5	4,6	98,4	4,4	107,9	60,3	126,1	13,0	307,4	16,1
30-Dic-11	76,8	73,6	111,0	10,4	271,8	12,2	64,6	54,9	5,3	124,8	1,1	136,4	78,6	165,8	15,7	396,5	13,3
31-Ene-12	76,4	71,3	117,2	10,6	275,5	12,0	45,6	80,7	5,2	131,5	1,3	115,8	77,5	197,8	15,9	407,0	13,3
03-Feb-12	75,5	76,7	117,9	10,3	280,5	12,0	35,8	80,3	5,1	121,1	1,3	105,6	82,3	198,2	15,5	401,6	13,3
Variación en el periodo (en miles de millones)																	
2009	6,3	6,6	9,0	0,5	22,4	2,2	1,7	-0,7	-0,5	0,5	0,0	7,4	7,2	8,3	0,0	22,9	2,3
2010	15,5	14,7	19,0	1,2	50,4	1,5	14,7	19,7	1,3	35,6	2,8	30,5	14,3	38,6	2,4	85,9	4,3
2011	15,6	16,8	28,4	2,0	62,7	0,5	14,3	11,4	0,7	26,4	-3,2	28,4	18,3	39,7	2,7	89,1	-2,8
Oct-11	0,3	-0,5	2,6	1,0	3,3	0,2	-3,3	-0,8	-0,5	-4,5	0,0	-1,9	-1,6	1,8	0,5	-1,2	0,1
Nov-11	1,1	0,6	2,8	0,2	4,7	-2,6	3,1	-0,7	0,5	2,9	-0,1	4,6	0,2	2,2	0,7	7,6	-2,6
Dic-11	2,6	7,8	4,9	-0,2	15,2	0,0	29,0	-32,2	-0,3	-3,5	0,1	30,7	8,8	-27,2	-0,5	11,7	0,1
Ene-12	-0,3	-2,3	6,2	0,2	3,8	-0,2	-19,0	25,8	-0,1	6,8	0,1	-20,6	-1,1	32,0	0,1	10,5	0,0
Feb-12	-1,0	5,5	0,8	-0,3	5,0	0,0	-9,8	-0,4	-0,1	-10,4	0,0	-10,2	4,8	0,3	-0,4	-5,4	0,0
Variación % interanual (fin de mes).																	
Dic-09	16%	18%	17%	8%	16%	28%	5%	-3%	-13%	1%	3%	11%	19%	10%	0%	12%	24%
Dic-10	34%	35%	30%	16%	32%	15%	41%	82%	37%	57%	173%	39%	31%	44%	23%	39%	37%
Nov-11	28%	33%	30%	21%	30%	6%	14%	40%	22%	31%	-75%	25%	30%	34%	22%	30%	-16%
Dic-11	26%	29%	34%	24%	30%	4%	29%	26%	14%	27%	-74%	26%	30%	32%	20%	29%	-17%
Ene-12	23%	28%	37%	19%	30%	3%	31%	27%	15%	28%	-68%	25%	30%	33%	18%	29%	-15%

* Expresado en dólares

Fuente: Econométrica S.A en base al BCRA

Econométrica S.A

economic research and forecasts

Préstamos al Sector Privado

en miles de millones

	Sector Privado									en dólares Total*	Total Bimonetario
	En pesos								Total		
	Adelantos	Documentos	Hipotecarios	Prendarios	Personales	Tarjetas	Otros				
31-Dic-08	15,0	19,6	18,1	7,5	27,6	16,0	5,2	109,1	5,9	129,3	
31-Dic-09	16,5	23,4	17,7	7,1	30,3	19,5	7,2	121,8	5,3	141,9	
30-Dic-10	20,4	36,2	20,3	9,6	40,0	28,6	11,1	166,2	7,4	195,5	
31-Oct-11	29,7	50,7	25,5	15,9	56,3	37,7	17,3	232,9	9,8	274,3	
30-Nov-11	30,2	50,6	26,4	16,4	57,8	39,1	17,6	238,1	9,7	279,6	
30-Dic-11	29,2	53,6	27,4	16,8	58,5	43,1	18,1	246,6	9,4	287,0	
31-Ene-12	31,0	51,1	27,7	17,2	59,5	43,3	18,1	247,8	9,6	289,7	
03-Feb-12	31,9	50,8	27,8	17,3	59,4	42,6	18,1	247,9	9,7	289,8	
Variación en el periodo (en miles de millones)											
2009	1,5	3,8	-0,3	-0,4	2,6	3,5	2,0	12,7	-0,6	12,5	
2010	3,9	12,8	2,5	2,6	9,7	9,1	3,9	44,4	2,1	53,6	
2011	8,8	17,4	7,1	7,2	18,5	14,5	7,1	80,5	2,0	91,5	
Nov-11	0,5	-0,1	0,9	0,6	1,5	1,5	0,3	5,2	-0,1	5,3	
Dic-11	-1,0	3,0	1,0	0,4	0,7	3,9	0,5	8,5	-0,3	7,4	
Ene-12	1,9	-2,5	0,3	0,4	1,0	0,2	0,0	1,2	0,3	2,7	
Feb-12	0,8	-0,3	0,1	0,1	0,0	-0,7	0,0	0,0	0,0	0,2	
Variación % interanual.											
Dic-09	10%	19%	-2%	-6%	10%	22%	39%	11,6%	-10%	10%	
Dic-10	24%	55%	14%	36%	32%	47%	53%	36,5%	39%	38%	
Nov-11	41%	56%	34%	79%	49%	48%	67%	50,0%	39%	50%	
Dic-11	43%	48%	35%	74%	46%	51%	64%	48,4%	27%	47%	
Ene-12	42%	43%	35%	69%	45%	49%	69%	46,4%	23%	44%	

* Expresado en dólares

Fuente: Econométrica S.A en base al BCRA

Econométrica S.A

economic research and forecasts

Principales Tasas de Interés

T.N.A. Promedio

Fecha	Plazo Fijo 30-44 Días			BADLAR		Call en Pesos		PASES		Letras y Notas BCRA				
	Pesos			Dólares	Pesos		Entre	Total	Pases		LEBAC		NOBAC (Badlar Bcos. Priv.)	
	Total General	Hasta 100.000	Más de 1M	Total General	Total	Bancos Privados	Privados		Pasivos 7 días	Activos 7 días	6 M	12 M	1 Año	2 años
2003	11,0	10,9	10,8	1,0	10,9	10,5	3,7	3,7			15,0	18,4		
2004	2,7	3,0	2,5	0,4	2,4	3,1	2,0	2,0	2,5	3,3	3,5	6,8		
2005	3,9	3,4	4,1	0,5	4,0	5,1	4,1	4,1	3,8	4,6	6,6	7,4		10,1
2006	6,7	5,7	7,1	0,9	7,0	9,0	7,2	7,2	5,6	7,4	8,4	11,6	1,6	3,7
2007	8,2	7,3	8,6	1,2	8,6	10,0	8,7	8,6	7,5	9,5	8,6	10,5	1,3	1,6
2008	11,6	10,5	11,9	1,5	11,9	13,5	9,7	10,0	9,3	11,3	11,2	11,8	1,4	2,6
2009	11,7	11,3	11,8	1,0	11,8	12,4	10,4	10,2	10,4	12,4	14,1	15,6	1,6	3,0
2010	9,3	8,9	9,5	0,3	9,5	10,1	9,0	9,1	9,5	11,5	13,1	13,7	2,3	3,0
2011	10,9	10,0	11,3	0,3	11,3	13,3	9,8	10,0	9,5	11,5	12,4	13,1	1,4	2,1
Oct-10	9,4	9,0	9,5	0,3	9,7	10,7	10,0	10,1	9,5	11,5	12,0	13,0	2,2	
Nov-10	9,4	9,0	9,7	0,3	9,7	10,8	9,3	9,4	9,5	11,5	11,7	12,7	2,0	2,7
Dic-10	9,7	9,0	10,2	0,3	10,3	11,1	9,6	9,7	9,5	11,5		13,1	2,1	2,5
Ene-11	9,8	9,0	10,2	0,3	10,1	11,1	9,5	9,8	9,5	11,5		13,0	2,1	2,6
Feb-11	9,6	9,0	9,9	0,3	9,7	11,1	9,4	9,7	9,5	11,5	11,6	12,5	1,9	2,7
Mar-11	9,6	9,1	9,7	0,3	9,6	11,2	9,6	9,8	9,5	11,5	11,6	12,5	1,7	2,5
Abr-11	9,7	9,1	9,8	0,3	9,8	11,2	9,3	9,6	9,5	11,5	11,5		1,1	2,3
May-11	9,8	9,2	10,1	0,3	10,1	11,2	9,3	9,5	9,5	11,5	11,4		0,8	2,1
Jun-11	9,9	9,3	10,3	0,3	10,2	11,3	9,4	9,5	9,5	11,5	11,5	12,6	0,7	2,1
Jul-11	9,9	9,3	10,3	0,3	10,2	11,6	10,0	10,2	9,5	11,5	11,4	12,5	0,8	2,0
Ago-11	10,3	9,6	10,7	0,3	10,6	12,4	9,4	9,5	9,5	11,5	11,6	12,4	0,6	1,8
Sep-11	10,6	9,8	10,9	0,3	10,7	13,1	9,7	9,7	9,5	11,5	13,0			1,6
Oct-11	12,2	11,0	12,7	0,3	14,0	17,6	11,2	11,4	9,5	11,5	13,9			1,1
Nov-11	14,8	12,3	16,1	0,3	15,8	19,9	10,6	10,9	9,5	11,5		14,3		
Dic-11	14,7	13,0	15,2	0,3	14,8	18,8	9,8	10,0	9,5	11,5	14,0	14,3		
Ene-12	12,8	12,7	12,6	0,3	12,4	15,9	9,2	9,6	9,5	11,5	13,7			
Feb-12*	13,7	12,5	14,1	0,3	13,8	14,9	8,9	9,5	9,5	11,5				

* con Info hasta el 03/02

Fuente: Econométrica S.A en base a BCRA

Econométrica S.A

economic research and forecasts

Agregados Monetarios Privados y Totales

en miles de millones - Promedios Mensuales - Variación Interanual

Fecha	Agregados Monetarios en pesos Sector Privado															Agregados Monetarios en pesos Totales					
	Circulante en publico			Depositos Vista			M2			Plazo			M3			M2			M3		
	Total	Var. %	% PBI	Total	Var. %	% PBI	Total	Var. %	% PBI	Total	Var. %	% PBI	Total	Var. %	% PBI	Total	Var. %	% PBI	Total	Var. %	% PBI
2003	25,2		6,7%	21,9		5,8%	47,1		12,5%	44,8		11,9%	91,9		24,4%	52,5		14,0%	102,5		27,3%
2004	27,9	10,5%	6,2%	32,4	48,0%	7,2%	60,3	27,9%	13,5%	38,9	-13%	8,7%	99,2	8%	22,2%	73,3	39,6%	16,4%	122,4	19,4%	27,3%
2005	35,7	27,9%	6,7%	39,7	22,6%	7,5%	75,4	25,1%	14,2%	42,9	10%	8,1%	118,2	19%	22,2%	90,7	23,8%	17,1%	147,7	20,6%	27,8%
2006	45,2	26,6%	6,9%	47,2	18,8%	7,2%	92,3	22,5%	14,1%	49,2	15%	7,5%	141,5	20%	21,6%	111,2	22,6%	17,0%	178,9	21,2%	27,3%
2007	57,1	26,5%	7,0%	59,8	26,7%	7,4%	116,9	26,6%	14,4%	59,3	20%	7,3%	176,2	24%	21,7%	134,7	21,1%	16,6%	222,5	24,3%	27,4%
2008	66,8	16,9%	6,5%	70,7	18,3%	6,8%	137,5	17,6%	13,3%	67,7	14%	6,6%	205,2	16%	19,9%	158,0	17,3%	15,3%	261,8	17,7%	25,3%
2009	72,7	8,9%	6,6%	75,2	6,3%	6,8%	147,9	7,6%	13,3%	66,4	-2%	6,0%	214,3	4%	19,3%	176,2	11,5%	15,9%	275,5	5,2%	24,8%
2010	90,8	24,9%	6,7%	95,3	26,7%	7,0%	186,1	25,8%	13,7%	80,4	21%	5,9%	266,4	24%	19,7%	215,2	22,1%	15,9%	346,0	25,6%	25,6%
2011	124,1	36,7%	7,1%	128,9	35,3%	7,4%	253,0	36,0%	14,5%	105,9	32%	6,1%	358,9	35%	20,5%	287,4	33,5%	16,5%	474,2	37,0%	27,1%
I 11	112,6	34,3%	7,8%	116,6	36,0%	8,1%	229,3	35,2%	15,9%	96,0	31%	6,7%	325,2	34%	22,5%	265,1	31,5%	18,4%	429,1	39,3%	29,7%
II 11	117,1	38,6%	7,6%	124,6	38,7%	8,1%	241,7	38,7%	15,8%	104,2	36%	6,8%	345,9	38%	22,6%	276,6	36,8%	18,1%	457,9	40,5%	29,9%
III 11	129,6	38,6%	7,9%	136,0	38,6%	8,3%	265,6	38,6%	16,1%	108,3	32%	6,6%	373,9	37%	22,7%	298,3	36,3%	18,1%	494,6	37,7%	30,0%
IV 11	137,1	35,3%	7,8%	138,4	28,9%	7,9%	275,5	32,0%	15,8%	115,2	29%	6,6%	390,7	31%	22,4%	309,7	30,0%	17,7%	515,2	31,7%	29,5%
Ene-11	112,5	32,6%		115,7	33,7%		228,3	33,1%		93,0	28,4%		321,2	31,7%		269,8	32,2%		422,2	37,9%	
Feb-11	112,3	34,2%		116,7	36,7%		229,0	35,5%		96,1	31,0%		325,1	34,1%		261,4	28,6%		428,2	39,1%	
Mar-11	113,1	36,3%		117,5	37,8%		230,6	37,0%		98,8	32,1%		329,4	35,5%		264,1	33,7%		437,0	41,0%	
Abr-11	114,4	38,8%		121,0	38,0%		235,3	38,4%		102,7	34,4%		338,0	37,2%		268,8	34,9%		446,2	41,4%	
May-11	116,3	38,3%		124,4	38,8%		240,7	38,6%		104,6	36,2%		345,3	37,8%		277,2	37,9%		458,5	40,5%	
Jun-11	120,5	38,8%		128,4	39,1%		248,9	38,9%		105,4	36,3%		354,3	38,1%		283,7	37,5%		469,0	39,7%	
Jul-11	128,0	38,9%		136,1	41,0%		264,1	40,0%		106,1	34,5%		370,2	38,3%		296,4	36,1%		486,5	38,8%	
Ago-11	130,2	39,3%		136,0	38,9%		266,3	39,1%		109,0	33,2%		375,3	37,3%		300,1	38,1%		495,6	38,3%	
Sep-11	130,6	37,6%		135,9	35,8%		266,5	36,7%		109,8	29,4%		376,4	34,5%		298,4	34,9%		501,7	36,2%	
Oct-11	131,5	35,3%		135,4	31,4%		266,9	33,3%		111,6	27,7%		378,4	31,6%		301,0	31,2%		505,6	32,9%	
Nov-11	135,3	36,0%		136,0	28,7%		271,4	32,3%		115,7	28,8%		387,1	31,2%		303,2	30,1%		512,8	32,0%	
Dic-11	144,3	34,7%		143,9	26,9%		288,3	30,7%		118,1	30,3%		406,4	30,6%		324,9	28,9%		527,2	30,4%	
Ene-12	149,9	33,3%		145,7	25,9%		295,7	29,5%		124,9	34,3%		420,5	30,9%		346,4	28,4%		548,7	30,0%	

Fuente: Econométrica S.A en base al BCRA