



Econométrica S.A
economic research and forecasts

Publicado el
24/02/2012

Informe Económico Semanal

Con información al 17 de Febrero de 2012

www.econometrica.com.ar

42 1970 - 2012
años dedicados al
Análisis Macroeconómico

Econometría S.A

economic research and forecasts

Lavalle 465, piso 2° - (C1047AAI) Buenos Aires, Argentina

Tel.: (54-011) 4325 - 9443 o 4322 - 4668

Fax: (54-011) 4322 - 6927

E - Mail: Info@econometrica.com.ar

Sitio Web: www.econometrica.com.ar

Blog: www.econometrica.com.ar/blog

(Clave de acceso I Trim 2012: 0303)

Copyright © 2003

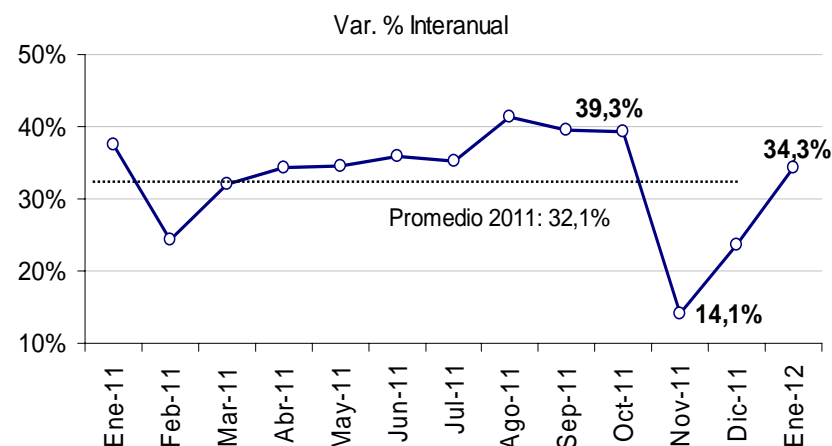


La Macroeconomía condicionada por el cuadro energético.

Por Ramiro Castiñeira (rcastineira@econometrica.com.ar ; @rcas1 ; 15-5109-1560)

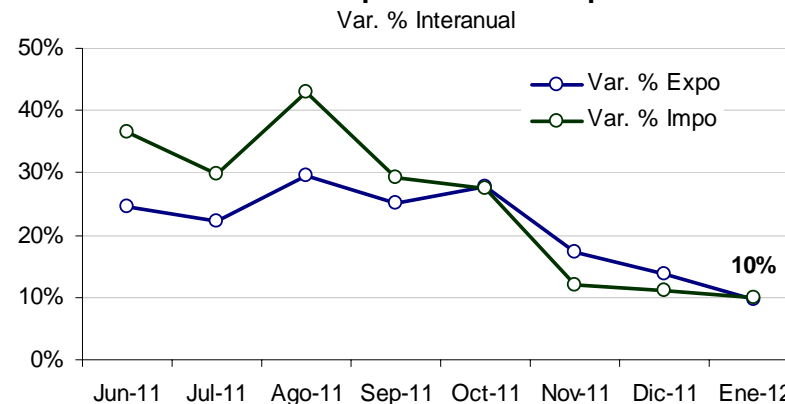
- Entre 2008 y 2011 el Gobierno pasó de tener un superávit primario en las cuentas públicas de casi 3% del PBI, a cerrar el año pasado con un déficit primario de 0,9% del PBI. El deterioro no es de 4 puntos, sino de 5 puntos dado que en el medio se estatizó las AFJP que generó un incremento de los ingresos corrientes en un 1% del PBI.
- El deterioro fiscal observado fue casi todo en la crisis de 2009. Argentina fue el segundo país con mayor política fiscal anticíclica en la crisis internacional de 2009 después de China (con 6% del PBI), según informó en su momento el FMI. Pero en 2010 y 2011, el contexto internacional y la cosecha local se recuperaron y con ella la economía, no obstante las cuentas públicas nunca lograron recomponerse, en buena medida por las crecientes exigencias que demandó no sincerar la situación energética.
- En igual periodo el país perdió la condición de autoabastecimiento energético, lo que incrementó exponencialmente el costo fiscal que conlleva sostener el precio de la energía subsidiada en la economía. Para cuantificar, simplemente alcanza con recordar que del autoabastecimiento se pasó a importar más de 50 barcos de GNL el año pasado, para inyectar gas a la red nacional, además de lo que ya se importa desde Bolivia. En su conjunto, el gas importado ya explica cerca del 20% de la oferta local de gas. Para 2012 el Gobierno llamó a licitación 80 barcos, los cuales ya tiene adjudicados cerca de 50.
- La recuperación de los ingresos tributarios con el crecimiento económico, el Estado lo destinó en importar energía a precio internacional para venderlo subsidiado en el mercado local. Vale recordar que el año pasado la economía importó energía por u\$s9.400 millones, magnitud superior a las exportaciones de hidrocarburos, lo que generó el primer déficit comercial energético por u\$s3.200 millones.
- La economía desacelera. En los últimos cuatro meses los números de crecimiento oficiales pasaron de 10% a 5,5%, y un peldaño más abajo pero con igual tendencia las estimaciones privadas. No obstante la importación de energía continuará al alza incluso si el crecimiento se estanca, por el simple descenso de la producción de energía interna.
- En una economía sin financiamiento externo, la vulnerabilidad económica llegó cuando se perdieron los superávits gemelos. La creciente necesidad de importar energía suma presión sobre un ajustado mercado de cambios, lo que nos deja en la puerta de la restricción externa, en tanto que la falta de superávit primario hace más difícil convencer a mercados de la capacidad de pago si sólo se depende del stock de reservas del BCRA. En suma, esconder la situación energética se llevó puesto los superávits gemelos y ya amenaza el crecimiento.

Variación del Gasto Primario Nacional



Fuente: Econométrica S.A en base al Ministerio de Economía

Variación de las Exportaciones e Importaciones



Fuente: Econométrica S.A en base a Mecon

Proyecciones Macroeconómicas 2008 - 2012

Variable	Unidad	2008	2009	2010	2011*	2012*
Producto, precios y Tipo de Cambio						
PBI	Var. %	5,8	-2,5	8,5	7,0	2,0
Precios Impl. (prom. anual)	Var. %	20,1	13,8	16,1	19,5	17,2
PBI en pesos corrientes	M.M. \$	1.033	1.145	1.443	1.844	2.206
PBI en dólares	M. M. Dólares	326,6	307,2	368,7	446,6	479,5
PBI per Cápita	en dólares	8.217	7.653	9.100	10.920	11.638
<hr/>						
IPC (BA CITY)	Dic/Dic	23,0%	14,8%	25,2%	21,8%	20,0%
<hr/>						
Tipo de cambio (prom. Anual.)	\$ / US\$	3,16	3,73	3,91	4,13	4,60
	Var. %	1,5%	17,9%	4,9%	5,6%	11,4%
Tipo de cambio (prom. Dic.)	\$ / US\$	3,42	3,81	3,98	4,29	5,00
	Var. %	9,0%	11,2%	4,5%	7,8%	16,6%
TCRM (deflac. por BA City) (Prom. Dic.)	Dic 01=1,00	1,75	2,02	1,77	1,60	1,52
	Var. %	-20,1%	15,7%	-12,4%	-9,9%	-4,8%
<hr/>						
Situación Fiscal (neto ANSES; BCRA y DEG's) y Deuda Pública						
Superávit Primario Consolidado	en % PBI	2,5%	-1,0%	-0,2%	-1,1%	-1,3%
Nación	en % PBI	2,6%	-0,4%	-0,3%	-0,9%	-1,0%
Provincias	en % PBI	-0,1%	-0,6%	0,1%	-0,2%	-0,3%
<hr/>						
Deuda Pública Nacional Bruta	% PBI	44,7%	47,9%	44,6%	39,3%	37,0%
Neta (Privados y org.)	% PBI	30,6%	25,0%	23,7%	18,3%	15,5%
<hr/>						
Sector Externo						
Exportaciones	M. M. Dólares	70,0	55,7	68,1	84,3	84,7
	Var. %	25%	-20%	22%	24%	0%
Importaciones	M. M. Dólares	57,5	38,8	56,5	73,9	77,4
	Var. %	24%	-33%	46%	31%	5%
Saldo Comercial	M. M. Dólares	12,6	16,9	11,6	10,4	7,3
	% PBI	3,8%	5,5%	3,2%	2,3%	1,5%
<hr/>						
Cuenta Corriente BdP	M. M. Dólares	6,8	8,4	2,9	-0,9	-3,0
	% PBI	2,1%	2,7%	0,8%	-0,2%	-0,6%
<hr/>						
Deuda Externa (Pública + Priv)	% PBI	38,3%	37,9%	34,9%	32,1%	31,6%
<hr/>						
Empleo y Pobreza (Promedio Anual)						
Tasa de Desempleo	En % PEA	7,9	8,7	7,8	7,2	7,0
Trabajo no Registrado	en % Empleo	37,0	36,2	35,2	34,3	34,3
Salario Privado Registrado	Var. % Dic/Dic	19,2	16,7	28,9	30,0	21,0
Pobreza (SEL Consultores)	En % Población	24,9	23,5			
Indigencia (SEL Consultores)	En % Población	7,5	6,9			
Salario Nominal (CVS - REG).	Var. % Dic-Dic	18,6	17,3	29,3	32,0	20,0
<hr/>						
Reservas Internacionales, Tasa de Interés y Agregados Monetarios						
Reservas Int. (fin de año)	en M. M. Dólares	46,4	48,0	52,1	46,4	40,4
Badlar en pesos (Bcos. Priv.)	en % Fin de año	19,1	9,8	11,1	19,0	16,0
Riesgo País (JP Morgan)	p.p. Prom. Dic	1.820	708	501	905	
Depósitos Priv. \$ / PBI (Prom. Dic.)	% PBI	13,2	13,9	14,5	14,7	14,8
Crédito Priv. \$ / PBI (Prom. Dic.)	% PBI	10,6	10,6	11,5	13,3	13,3
M2 Privado (pesos)	Var. % int. dic.	8,0	15,8	33,1	28,0	22,0

* Estimado Econométrica

Fuente: Econométrica en base a Indec y Mecon

Factores de Variación de la Base Monetaria

en miles de millones de pesos

	Anual					Trimestral								Mensual		
	2007	2008	2009	2010	2011	2010				2011				Dic-11	Ene-12	Feb-12*
						I	II	III	IV	I	II	III	IV			
Variación Base Monetaria	18,9	10,5	12,9	38,1	62,5	0,3	4,6	12,6	20,6	-1,1	17,4	16,0	30,2	24,908	-6,804	-10,625
· Intervención Cambiaria	32,3	-3,1	12,6	46,3	13,3	4,7	14,6	14,1	12,9	12,6	9,8	-11,2	2,0	10,692	4,619	3,450
· Pasivos No Monetarios	-6,6	13,6	-1,6	-26,7	16,2	-6,2	-10,0	-6,6	-3,9	-16,2	6,8	13,1	12,5	2,546	-11,476	-11,278
Lebacs y Nobacs	-5,0	19,2	-2,4	-20,3	15,0	-2,2	-5,3	-12,2	-0,6	-9,4	-3,3	12,6	15,1	-0,342	-3,808	-3,302
Pases Netos	-1,7	-5,6	0,8	-6,5	1,2	-4,0	-4,8	5,6	-3,3	-6,8	10,1	0,5	-2,6	2,888	-7,668	-7,975
· Sector Público	-5,3	-8,2	0,2	19,5	32,6	2,1	-0,3	5,3	12,3	2,7	0,6	14,1	15,2	12,016	-0,179	-2,994
· Otros (Incluye Redescuentos)	-1,5	8,2	1,7	-1,0	0,4	-0,3	0,2	-0,2	-0,7	-0,3	0,2	0,0	0,5	-0,346	0,232	0,197

Fuente: Econométrica S.A en base al BCRA

* con Info hasta el 17/02

Factores de Variación de las Reservas Internacionales

en miles de millones de dólares

	Anual					Trimestral								Mensual		
	2007	2008	2009	2010	2011	2010				2011				Dic-11	Ene-12	Feb-12*
						I	II	III	IV	I	II	III	IV			
Variación Total (sin DEGs 2009)	14,1	0,2	1,6	4,2	-5,8	-0,5	1,8	1,9	1,0	-0,9	0,4	-3,1	-2,2	0,314	0,218	0,274
Intervención Cambiaria	10,5	-0,9	3,3	11,8	3,3	1,2	3,7	3,6	3,2	3,1	2,4	-2,7	0,4	2,493	1,071	0,794
Org. Internacionales	-1,3	-1,4	3,4	0,3	0,5	-0,2	0,0	0,0	0,4	-0,1	0,2	0,1	0,3	0,216	0,094	-0,143
Otras Op. del Sec. Público	2,8	0,9	-6,9	-1,2	6,1	3,7	-2,0	-0,8	-2,1	7,5	-1,1	0,6	-0,9	-2,325	-0,551	-0,066
Efectivo Mínimo	-1,8	0,2	0,5	-0,9	-6,4	1,4	-0,1	-1,6	-0,6	-1,5	-1,1	-1,6	-2,2	0,148	0,795	0,073
Otros + Var. Tipo de cambio	3,9	1,3	1,3	-5,8	-9,4	-6,7	0,1	0,7	0,1	-10,0	0,1	0,4	0,1	-0,218	-1,191	-0,384

Fuente: Econométrica S.A en base al BCRA

* con Info hasta el 17/02

Econométrica S.A

economic research and forecasts

Activos y Pasivos del BCRA

en miles de millones

Fecha	Reservas BCRA* (en u\$s)	Base Monetaria			Cta. Cte. en BCRA dólares (en u\$s)	Redescuentos	Pasivos no Monetarios			Dep. del Gob. en BCRA	Tipo de Cambio de Referencia 1 u\$s=
		Total	Circulante	Cta. Cte. BCRA			Total	Letras y Notas	Pases Netos		
31-Dic-08	46,4	109,4	84,1	25,4	5,0	2,6	45,2	36,6	8,6	6,4	3,454
31-Dic-09	48,0	122,4	98,1	24,3	7,3	1,1	51,8	44,0	7,8	2,3	3,797
30-Dic-10	52,1	160,4	124,5	35,9	9,8	1,3	84,9	70,6	14,3	10,5	3,976
30-Dic-11	46,4	222,9	173,1	49,9	5,7	2,0	79,4	66,3	13,1	2,8	4,303
31-Ene-12	46,594	216,1	167,4	48,7	6,7	2,2	92,0	71,2	20,8	1,7	4,336
10-Feb-12	46,818	211,9	170,0	41,9	6,6	2,3	98,8	74,4	24,4	1,1	4,346
Variación en el periodo (en miles de millones)											
2009	1,6	12,9	14,0	-1,1	2,4	-1,4	6,6	7,4	-0,8	-4,1	0,34
2010	4,2	38,1	26,5	11,6	2,5	0,2	33,1	26,6	6,5	8,3	0,18
2011	-5,8	62,5	48,5	14,0	-4,1	0,7	-5,5	-4,2	-1,2	-7,7	0,33
Nov-11	-1,5	7,8	6,1	1,6	-2,1	0,3	-3,8	-8,8	5,0	-0,1	0,05
Dic-11	0,3	24,9	18,2	6,7	0,2	0,1	-1,6	1,3	-2,9	-8,4	0,02
Ene-12	0,2	-6,8	-5,7	-1,1	1,0	0,2	12,6	4,9	7,7	-1,2	0,03
Feb-12	0,2	-4,2	2,6	-6,8	-0,1	0,1	6,8	3,2	3,6	-0,6	0,01
Variación % interanual (fin de mes)											
Dic-09	3,4%	11,8%	16,6%	-4,3%	47,3%	-56,2%	15%	20,2%	-9%	-64,7%	9,9%
Dic-10	8,7%	31,1%	27,0%	47,7%	34,3%	15,3%	64%	60,5%	83%	365,4%	4,7%
Nov-11	-11,2%	36,1%	35,7%	37,6%	-47,2%	51,9%	-2%	-6,5%	18%	-7,0%	7,4%
Dic-11	-11,1%	39,0%	39,0%	39,0%	-41,9%	54,5%	-6%	-6,0%	-9%	-73,0%	8,2%
Ene-12	-11,4%	36,3%	31,6%	54,9%	-34,9%	70,8%	3%	-3,9%	35%	-95,7%	8,4%

Fuente: Econométrica S.A en base al BCRA

Econométrica S.A

economic reserach and forecasts

Depósitos en el Sistema Financiero

en miles de millones

	Sector Privado no Financiero						Sector Público y Sector Financiero					Total					
	en Pesos					en dólares Total*	en Pesos				en dólares Total*	en Pesos					en dólares Total*
	Cta. Cte.	Caja de Ahorro	Plazo Fijo	Otros	Total		Depositos Vista	Plazo Fijo	Otros	Total		Cta. Cte.	Caja de Ahorro	Plazo Fijo	Otros	Total	
31-Dic-08	39,4	35,6	54,6	6,7	136,2	8,0	33,8	24,6	3,9	62,3	1,6	70,0	38,8	79,2	10,6	198,6	9,5
31-Dic-09	45,7	42,1	63,6	7,2	158,7	10,2	35,6	23,8	3,4	62,8	1,6	77,4	46,0	87,5	10,6	221,5	11,8
30-Dic-10	61,2	56,9	82,6	8,4	209,0	11,7	50,2	43,5	4,6	98,4	4,4	107,9	60,3	126,1	13,0	307,4	16,1
30-Dic-11	76,7	73,6	111,0	10,4	271,8	12,2	64,6	54,9	5,3	124,7	1,1	136,3	78,6	165,9	15,7	396,5	13,3
31-Ene-12	76,5	71,3	117,2	10,6	275,5	12,0	46,4	80,7	5,2	132,3	1,3	116,6	77,5	197,8	15,8	407,8	13,3
17-Feb-12	77,2	67,4	120,6	10,3	275,5	12,1	42,1	83,5	5,4	131,0	1,3	113,5	73,2	204,1	15,8	406,5	13,3
Variación en el periodo (en miles de millones)																	
2009	6,3	6,6	9,0	0,5	22,4	2,2	1,7	-0,7	-0,5	0,5	0,0	7,4	7,2	8,3	0,0	22,9	2,3
2010	15,5	14,7	19,0	1,2	50,4	1,5	14,7	19,7	1,3	35,6	2,8	30,5	14,3	38,6	2,4	85,9	4,3
2011	15,6	16,7	28,4	2,0	62,7	0,5	14,3	11,4	0,6	26,3	-3,2	28,4	18,3	39,8	2,7	89,1	-2,8
Oct-11	0,3	-0,5	2,9	0,9	3,5	0,2	-3,3	-0,8	-0,5	-4,6	0,0	-2,0	-1,6	2,1	0,4	-1,0	0,1
Nov-11	1,2	0,6	2,5	0,3	4,5	-2,6	3,1	-0,7	0,5	2,9	-0,1	4,7	0,2	1,8	0,7	7,4	-2,6
Dic-11	2,6	7,8	5,0	-0,2	15,2	0,0	29,0	-32,2	-0,3	-3,5	0,1	30,6	8,8	-27,2	-0,5	11,7	0,1
Ene-12	-0,3	-2,3	6,1	0,2	3,8	-0,2	-18,2	25,8	-0,1	7,6	0,1	-19,7	-1,1	31,9	0,1	11,3	0,0
Feb-12	0,8	-3,9	3,4	-0,3	0,0	0,1	-4,3	2,8	0,2	-1,3	0,0	-3,1	-4,4	6,3	-0,1	-1,3	0,0
Variación % interanual (fin de mes).																	
Dic-09	16%	18%	17%	8%	16%	28%	5%	-3%	-13%	1%	3%	11%	19%	10%	0%	12%	24%
Dic-10	34%	35%	30%	16%	32%	15%	41%	82%	37%	57%	173%	39%	31%	44%	23%	39%	37%
Nov-11	28%	33%	30%	21%	30%	6%	14%	40%	22%	31%	-75%	25%	30%	34%	21%	30%	-16%
Dic-11	25%	29%	34%	24%	30%	4%	29%	26%	14%	27%	-74%	26%	30%	32%	20%	29%	-17%
Ene-12	24%	28%	37%	19%	30%	3%	33%	27%	15%	29%	-68%	26%	30%	33%	18%	30%	-15%

* Expresado en dólares

Fuente: Econométrica S.A en base al BCRA

Econométrica S.A

economic research and forecasts

Préstamos al Sector Privado

en miles de millones

	Sector Privado									en dólares Total*	Total Bimonetario
	En pesos								Total		
	Adelantos	Documentos	Hipotecarios	Prendarios	Personales	Tarjetas	Otros				
31-Dic-08	15,0	19,6	18,1	7,5	27,6	16,0	5,2	109,1	5,9	129,3	
31-Dic-09	16,5	23,4	17,7	7,1	30,3	19,5	7,2	121,8	5,3	141,9	
30-Dic-10	20,4	36,2	20,3	9,6	40,0	28,6	11,1	166,2	7,4	195,5	
31-Oct-11	29,5	50,7	25,5	15,9	56,3	37,8	17,3	232,9	9,8	274,3	
30-Nov-11	30,4	50,6	26,4	16,2	57,8	39,1	17,6	238,2	9,7	279,6	
30-Dic-11	29,4	53,6	27,4	16,6	58,5	43,1	18,1	246,6	9,4	287,0	
31-Ene-12	31,1	51,2	27,7	17,0	59,5	43,4	18,2	248,0	9,6	289,8	
17-Feb-12	33,1	50,9	28,0	17,2	60,1	40,9	18,1	248,3	9,7	290,5	
Variación en el periodo (en miles de millones)											
2009	1,5	3,8	-0,3	-0,4	2,6	3,5	2,0	12,7	-0,6	12,5	
2010	3,9	12,8	2,5	2,6	9,7	9,1	3,9	44,4	2,1	53,6	
2011	9,0	17,4	7,1	7,0	18,5	14,4	7,1	80,5	2,0	91,5	
Nov-11	0,9	-0,1	0,9	0,4	1,5	1,4	0,3	5,3	-0,1	5,3	
Dic-11	-1,1	3,0	1,0	0,4	0,7	3,9	0,5	8,5	-0,3	7,4	
Ene-12	1,7	-2,4	0,3	0,4	1,0	0,3	0,0	1,4	0,3	2,9	
Feb-12	2,0	-0,3	0,3	0,2	0,6	-2,4	-0,1	0,3	0,0	0,6	
Variación % interanual.											
Dic-09	10%	19%	-2%	-6%	10%	22%	39%	11,6%	-10%	10%	
Dic-10	24%	55%	14%	36%	32%	47%	53%	36,5%	39%	38%	
Nov-11	42%	56%	34%	76%	49%	48%	67%	50,0%	39%	50%	
Dic-11	44%	48%	35%	72%	46%	50%	64%	48,4%	27%	47%	
Ene-12	42%	43%	35%	67%	45%	49%	69%	46,5%	23%	45%	

* Expresado en dólares

Fuente: Econométrica S.A en base al BCRA

Econométrica S.A

economic research and forecasts

Principales Tasas de Interés

T.N.A. Promedio

Fecha	Plazo Fijo 30-44 Días			BADLAR		Call en Pesos		PASES		Letras y Notas BCRA				
	Pesos			Dólares	Pesos		Entre	Total	Pases		LEBAC		NOBAC (Badlar Bcos. Priv.)	
	Total General	Hasta 100.000	Más de 1M	Total General	Total	Bancos Privados	Privados		Pasivos 7 días	Activos 7 días	6 M	12 M	1 Año	2 años
2003	11,0	10,9	10,8	1,0	10,9	10,5	3,7	3,7			15,0	18,4		
2004	2,7	3,0	2,5	0,4	2,4	3,1	2,0	2,0	2,5	3,3	3,5	6,8		
2005	3,9	3,4	4,1	0,5	4,0	5,1	4,1	4,1	3,8	4,6	6,6	7,4		10,1
2006	6,7	5,7	7,1	0,9	7,0	9,0	7,2	7,2	5,6	7,4	8,4	11,6	1,6	3,7
2007	8,2	7,3	8,6	1,2	8,6	10,0	8,7	8,6	7,5	9,5	8,6	10,5	1,3	1,6
2008	11,6	10,5	11,9	1,5	11,9	13,5	9,7	10,0	9,3	11,3	11,2	11,8	1,4	2,6
2009	11,7	11,3	11,8	1,0	11,8	12,4	10,4	10,2	10,4	12,4	14,1	15,6	1,6	3,0
2010	9,3	8,9	9,5	0,3	9,5	10,1	9,0	9,1	9,5	11,5	13,1	13,7	2,3	3,0
2011	10,9	10,0	11,3	0,3	11,3	13,3	9,8	10,0	9,5	11,5	12,4	13,1	1,4	2,1
Oct-10	9,4	9,0	9,5	0,3	9,7	10,7	10,0	10,1	9,5	11,5	12,0	13,0	2,2	
Nov-10	9,4	9,0	9,7	0,3	9,7	10,8	9,3	9,4	9,5	11,5	11,7	12,7	2,0	2,7
Dic-10	9,7	9,0	10,2	0,3	10,3	11,1	9,6	9,7	9,5	11,5		13,1	2,1	2,5
Ene-11	9,8	9,0	10,2	0,3	10,1	11,1	9,5	9,8	9,5	11,5		13,0	2,1	2,6
Feb-11	9,6	9,0	9,9	0,3	9,7	11,1	9,4	9,7	9,5	11,5	11,6	12,5	1,9	2,7
Mar-11	9,6	9,1	9,7	0,3	9,6	11,2	9,6	9,8	9,5	11,5	11,6	12,5	1,7	2,5
Abr-11	9,7	9,1	9,8	0,3	9,8	11,2	9,3	9,6	9,5	11,5	11,5		1,1	2,3
May-11	9,8	9,2	10,1	0,3	10,1	11,2	9,3	9,5	9,5	11,5	11,4		0,8	2,1
Jun-11	9,9	9,3	10,3	0,3	10,2	11,3	9,4	9,5	9,5	11,5	11,5	12,6	0,7	2,1
Jul-11	9,9	9,3	10,3	0,3	10,2	11,6	10,0	10,2	9,5	11,5	11,4	12,5	0,8	2,0
Ago-11	10,3	9,6	10,7	0,3	10,6	12,4	9,4	9,5	9,5	11,5	11,6	12,4	0,6	1,8
Sep-11	10,6	9,8	10,9	0,3	10,7	13,1	9,7	9,7	9,5	11,5	13,0			1,6
Oct-11	12,2	11,0	12,7	0,3	14,0	17,6	11,2	11,4	9,5	11,5	13,9			1,1
Nov-11	14,8	12,3	16,1	0,3	15,8	19,9	10,6	10,9	9,5	11,5		14,3		
Dic-11	14,7	13,0	15,2	0,3	14,8	18,8	9,8	10,0	9,5	11,5	14,0	14,3		
Ene-12	12,8	12,7	12,6	0,3	12,4	15,9	9,2	9,6	9,5	11,5	13,7			
Feb-12*	12,5	12,4	12,3	0,3	12,0	14,4	9,0	9,3	9,5	11,5	12,5	13,7		

* con Info hasta el 17/02

Fuente: Econométrica S.A en base a BCRA

Econométrica S.A

economic research and forecasts

Agregados Monetarios Privados y Totales

en miles de millones - Promedios Mensuales - Variación Interanual

Fecha	Agregados Monetarios en pesos Sector Privado															Agregados Monetarios en pesos Totales					
	Circulante en publico			Depositos Vista			M2			Plazo			M3			M2			M3		
	Total	Var. %	% PBI	Total	Var. %	% PBI	Total	Var. %	% PBI	Total	Var. %	% PBI	Total	Var. %	% PBI	Total	Var. %	% PBI	Total	Var. %	% PBI
2003	25,2		6,7%	21,9		5,8%	47,1		12,5%	44,8		11,9%	91,9		24,4%	52,5		14,0%	102,5		27,3%
2004	27,9	10,5%	6,2%	32,4	48,0%	7,2%	60,3	27,9%	13,5%	38,9	-13%	8,7%	99,2	8%	22,2%	73,3	39,6%	16,4%	122,4	19,4%	27,3%
2005	35,7	27,9%	6,7%	39,7	22,6%	7,5%	75,4	25,1%	14,2%	42,9	10%	8,1%	118,2	19%	22,2%	90,7	23,8%	17,1%	147,7	20,6%	27,8%
2006	45,2	26,6%	6,9%	47,2	18,8%	7,2%	92,3	22,5%	14,1%	49,2	15%	7,5%	141,5	20%	21,6%	111,2	22,6%	17,0%	178,9	21,2%	27,3%
2007	57,1	26,5%	7,0%	59,8	26,7%	7,4%	116,9	26,6%	14,4%	59,3	20%	7,3%	176,2	24%	21,7%	134,7	21,1%	16,6%	222,5	24,3%	27,4%
2008	66,8	16,9%	6,5%	70,7	18,3%	6,8%	137,5	17,6%	13,3%	67,7	14%	6,6%	205,2	16%	19,9%	158,0	17,3%	15,3%	261,8	17,7%	25,3%
2009	72,7	8,9%	6,6%	75,2	6,3%	6,8%	147,9	7,6%	13,3%	66,4	-2%	6,0%	214,3	4%	19,3%	176,2	11,5%	15,9%	275,5	5,2%	24,8%
2010	90,8	24,9%	6,7%	95,3	26,7%	7,0%	186,1	25,8%	13,7%	80,4	21%	5,9%	266,4	24%	19,7%	215,2	22,1%	15,9%	346,0	25,6%	25,6%
2011	124,1	36,7%	7,1%	128,9	35,3%	7,4%	253,0	36,0%	14,5%	105,9	32%	6,1%	358,9	35%	20,5%	287,4	33,5%	16,5%	474,2	37,0%	27,1%
IV 10	101,3	31,7%	7,5%	107,4	34,6%	7,9%	208,6	33,2%	15,4%	89,3	27%	6,6%	297,9	31%	22,0%	238,2	28,3%	17,6%	391,1	35,2%	28,9%
I 11	112,6	34,3%	7,8%	116,6	36,0%	8,1%	229,3	35,2%	15,9%	96,0	31%	6,7%	325,2	34%	22,5%	265,1	31,5%	18,4%	429,1	39,3%	29,7%
II 11	117,1	38,6%	7,6%	124,6	38,7%	8,1%	241,7	38,7%	15,8%	104,2	36%	6,8%	345,9	38%	22,6%	276,6	36,8%	18,1%	457,9	40,5%	29,9%
III 11	129,6	38,6%	7,9%	136,0	38,6%	8,3%	265,6	38,6%	16,1%	108,3	32%	6,6%	373,9	37%	22,7%	298,3	36,3%	18,1%	494,6	37,7%	30,0%
IV 11	137,1	35,3%	7,8%	138,4	28,9%	7,9%	275,5	32,0%	15,8%	115,2	29%	6,6%	390,7	31%	22,4%	309,7	30,0%	17,7%	515,2	31,7%	29,5%
Ene-11	112,5	32,6%		115,8	33,7%		228,3	33,1%		93,0	28,4%		321,2	31,7%		269,8	32,2%		422,2	37,9%	
Feb-11	112,3	34,2%		116,7	36,7%		229,0	35,5%		96,1	31,0%		325,1	34,1%		261,4	28,6%		428,2	39,1%	
Mar-11	113,1	36,3%		117,5	37,8%		230,6	37,0%		98,8	32,1%		329,4	35,5%		264,1	33,7%		437,0	41,0%	
Abr-11	114,4	38,8%		121,0	38,0%		235,3	38,4%		102,7	34,4%		338,0	37,2%		268,8	34,9%		446,2	41,4%	
May-11	116,3	38,3%		124,4	38,8%		240,7	38,6%		104,6	36,2%		345,3	37,8%		277,2	37,9%		458,5	40,5%	
Jun-11	120,5	38,8%		128,4	39,1%		248,9	38,9%		105,4	36,3%		354,3	38,1%		283,7	37,5%		469,0	39,7%	
Jul-11	128,0	38,9%		136,1	41,0%		264,1	40,0%		106,1	34,5%		370,2	38,3%		296,4	36,1%		486,5	38,8%	
Ago-11	130,2	39,3%		136,0	38,9%		266,3	39,1%		109,0	33,2%		375,3	37,3%		300,1	38,1%		495,6	38,3%	
Sep-11	130,6	37,6%		135,9	35,8%		266,5	36,7%		109,8	29,4%		376,4	34,5%		298,4	34,9%		501,7	36,2%	
Oct-11	131,5	35,3%		135,4	31,4%		266,9	33,3%		111,6	27,7%		378,4	31,6%		301,0	31,2%		505,6	32,9%	
Nov-11	135,3	36,0%		136,0	28,7%		271,4	32,3%		115,7	28,8%		387,1	31,2%		303,2	30,1%		512,8	32,0%	
Dic-11	144,3	34,7%		143,9	26,9%		288,3	30,7%		118,2	30,4%		406,4	30,6%		324,9	28,9%		527,2	30,4%	
Ene-12	150,0	33,3%		145,7	25,9%		295,7	29,5%		124,8	34,3%		420,5	30,9%		346,5	28,4%		548,9	30,0%	

Fuente: Econométrica S.A en base al BCRA

Econométrica S.A

economic research and forecasts